

**Informatieblad  
Aansluiten  
keuken-  
apparatuur**



wonen

**Vandaag, morgen en overmorgen**



Fijn Wonen B.V.  
K.R. Poststraat 101  
8441 EN Heerenveen

contact@fijnwonen.nl  
www.fijn.com  
088-444 25 60

IBAN NL22RABO0306848198  
KvK 55256031

# Snel en eenvoudig jouw keukenapparatuur aansluiten

Bij het installeren van je nieuwe keuken wil je alles natuurlijk perfect en naar eigen wens geregeld hebben. Je wilt bijvoorbeeld zelf de plaats van de apparatuur en de wandcontactdozen (stopcontacten) kunnen kiezen. Met een stekerbare installatie (hierbij worden kabels en elektrische materialen kant-en-klaar aangeleverd) kan je op een eenvoudige, veilige en foutloze manier je apparatuur (laten) aansluiten.

## 1.0 Hoe werkt stekbaar installeren?

De stekerbare installatie wordt gevoed door middel van twee 5-polige kabels die vanuit de meterkast naar de keuken worden aangelegd. Eén kabel voor het elektrisch fornuis en één kabel voor de overige apparatuur en stopcontacten. Deze kabels zijn allebei voorzien van een stekker waar je verderop in dit document meer informatie over vindt. Aan één kabel wordt het elektrisch fornuis aangesloten. Dit gebeurt via een installatiekabel met een Perilex contactstop. De andere kabel is een 3-fase aansluiting en moet aangesloten worden op een compacte verdeler. Door deze verdeler kunnen bijvoorbeeld de vaatwasser, de (combi)oven, de afzuigkap en andere stopcontacten worden aangesloten met kant-en-klare kabels.

Het stekerbare kabelsysteem (incl. stekerbare installaties) is volkomen veilig, goedgekeurd door onafhankelijke keuringsinstanties en voldoet aan de NEN 1010. De NEN 1010 omschrijft alle veiligheidseisen waaraan laagspanningsinstallaties in o.a. woningen minimaal aan moeten voldoen. De stekermaterialen- en kabels zijn verkrijgbaar bij diverse elektrotechnische groothandels.

### Je kennis op het gebied van stekbaar installeren vergroten?

Neem eens een kijkje op het YouTube kanaal van WAGO Nederland. Scan de QR-code hiernaast om direct naar een handige installatievideo te gaan. Indien jouw keukenleverancier kabels wil bestellen, kan dit eenvoudig via bijvoorbeeld Smart Elektra, Rexel, Technische Unie, Solar Nederland of Oosterberg.

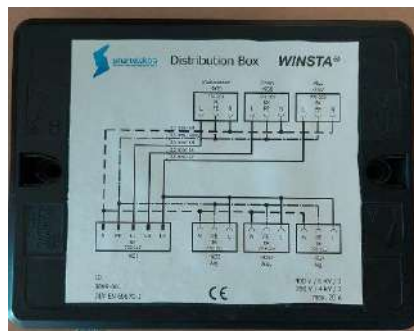


Veel keukeninstallateurs zijn volledig op de hoogte van stekbaar installeren en kunnen, aan de hand van de bijgesloten documentatie, eenvoudig begrijpen wat ze in de woning aantreffen en hoe daarmee om te gaan.

## 1.1 Zelf installeren

Als jouw woning zonder keuken is opgeleverd, vind je op vaste posities de watertoevoer en waterafvoer. De elektrische installatie van de keuken is met losse kabels. Bekijk de tekeningen voor de locatie van de kabels.

Er is een handig systeem ontwikkeld om dit gemakkelijk en stekerbaar uit te voeren. In een vloerdoos ter hoogte van de keuken zit de elektrische aansluiting in de vorm van **twee stekers**. Optioneel tref je drie stekers aan. Hierop dient stekerbaar de rest van de elektrische installatie aangesloten te worden. Deze manier is veel makkelijker en flexibeler dan vaste leidingen. Zoek je via onze partner Bruynzeel een keuken uit? Dan regelen zij de benodigde kabelset.



*Voorbeeld keukenverdeler met aangesloten kabels*

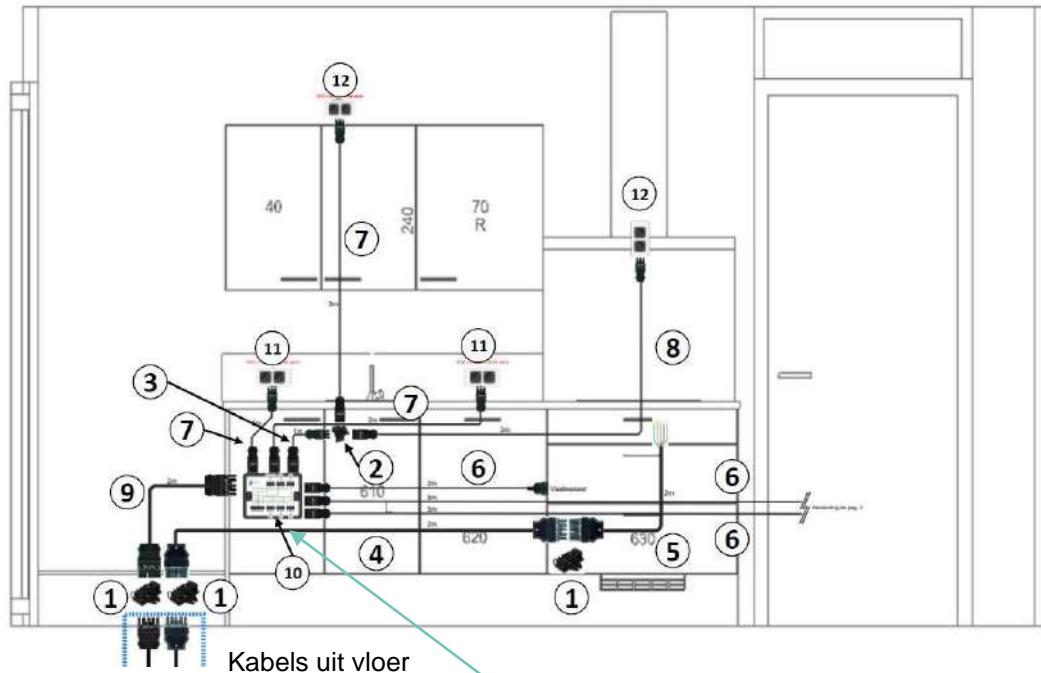
Ben je van plan om je nieuwe keuken zelf te installeren? Dan ben je zelf verantwoordelijk voor het regelen van onderstaande kabelset. Het is goed om te weten dat je als particulier een WAGO-kabelset kunt bestellen, via:

Smart Elektra B.V.  
Sebastiaan van der Beek  
Robbertsmatenstraat 2, 8081 HL, Elburg  
088 – 200 3400

De kabelset is inclusief keukenverdeler. Elke kabelset is universeel en toepasbaar op iedere keuken. Wel zijn er 3 verschillende soorten wandcontactdozen (stopcontacten) beschikbaar:

- Set 1 heeft 2 dubbele inbouw-wandcontactdozen voor op een holle wand.
- Set 2 heeft 2 dubbele opbouw-wandcontactdozen, te plaatsen in een hoek van de keuken tegen een betonnen wand.
- Set 3 heeft 2 dubbele opbouw-wandcontactdozen die tegen een betonnen wand kunnen worden geplaatst.

Hieronder zie je een aanzicht van een voorbeeldkeuken met daarop afgebeeld welke kabels er in een set van Smart Elektra zitten. De legenda onder de plattegrond legt uit waarvoor welke kabel is.

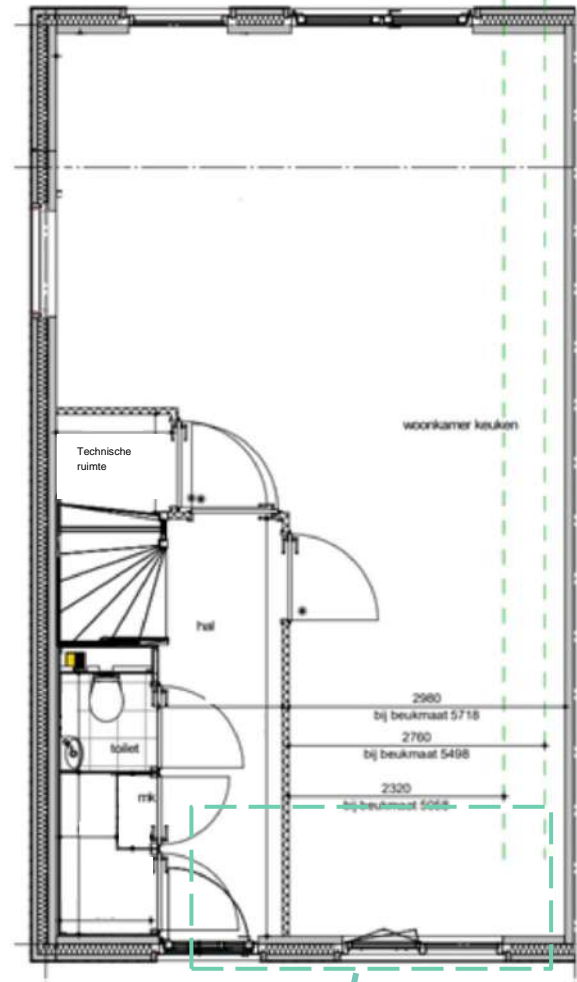


In het **blauwe kader** staat ter verduidelijking geïllustreerd wat er in de aansluitdoos zit.

Afmeting koppelkast ca. 20x15x3 cm.  
Exacte plaats te bepalen tijdens installatie.

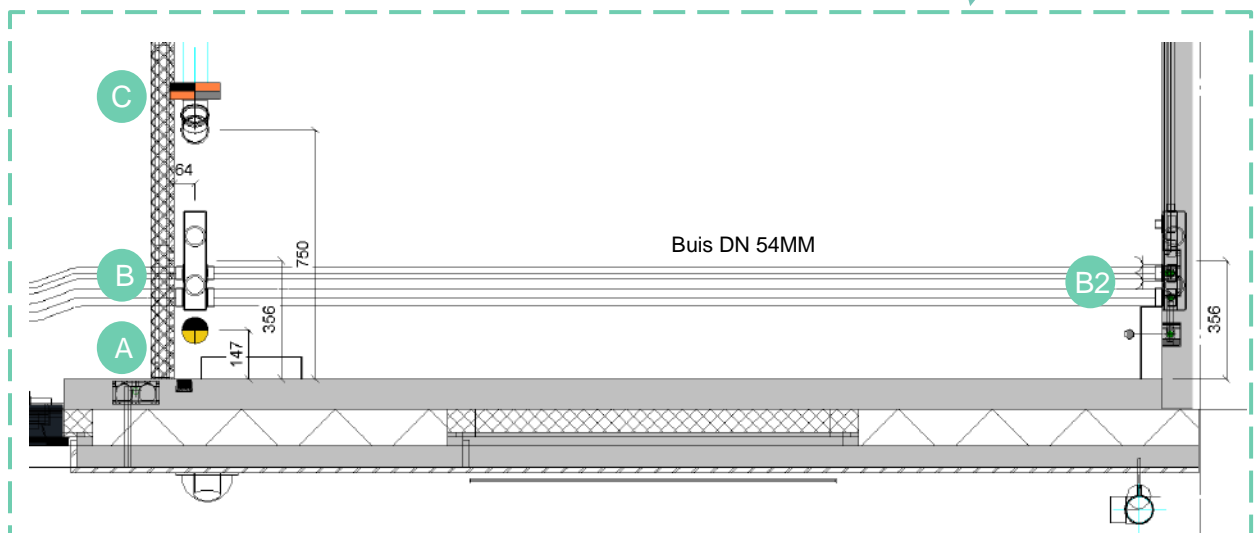
- |  |  |
|--|--|
| 1: Bevestigings adapter (3st)                | – Voor het vastzetten van de 5-polige stekkers                       |
| 2: T- Verdeler                               | – De verdeler voor de kabels naar de opbouw wcd's.                   |
| 3: Koppelkabel 1 meter 3x 2,5mm2 Zw.         | – De kabel vanaf de Smart Wago box naar de T-verdeler                |
| 4: Koppelkabel 2 meter 5x 2,5 mm2 Gr.        | – De donkergrijze koppel kabel vanuit de vloer naar de kookplaat     |
| 5: Male – Open 2 meter 5x 2,5 mm2 Gr.        | – De donkergrijze kabel vanaf kabel 4 naar de kookplaat              |
| 6: Male – Contra 5 meter 3x1,5 mm2 Zw. (3st) | – De kabel met de contrastekker voor de oven, koelkast en vaatwasser |
| 7: Koppelkabel 2 meter 3x2,5 mm2 Zw. (3st)   | – De kabels voor de voeding van de wandcontactdozen                  |
| 8: Koppelkabel 4 meter 3x2,5 mm2 Zw.         | – De voedingskabel voor de wandcontactdoos in de afzuigkap           |
| 9: Koppelkabel 2 meter 5x2,5 mm2 Zw.         | – De koppelkabel tussen de Smart Wago box en de vloer                |
| 10: Smart/ Wago Box                          | – Het centraalpunt van alle kabels                                   |
| 11: 2V wcd + afdekraam + kabel (2st)         | – De inbouw wandcontactdozen voor in de holle wand                   |
| 12: 2V opbouw WCD (2st)                      | – De wandcontactdozen voor in de afzuigkap en boven de kastjes.      |

## 2.0 Keukenpositie voor- en bovenaanzicht



### Aansluitpunten

- A = Waterinstallatie
- B = Elektra
- B2 = Elektra-loze leiding
- C = Riolering



## 2.1 Keukenpositie zijaanzicht



*Optioneel*

### D = Afzuigkap muurdoorvoer

- 1x Spiralobuis DN 150 mm (vlak met de wand binnenzijde)
- 1x RVS gevelrooster vierkant met Ø150 mm met schuine kap en terugslagklep

### A = Waterinstallatie

- 2x Henco Alupex Sandwichbuis 16x2,0 mm wit
  - 2x Henco Overgangskoppeling 16 mm x Cu 15/pers/koper knel
- De waterinstallatie wordt afgedopt met een 15 mm knel dop.*

### B = Elektra

- 1x Wago Winsta Midi 771-9995 (female), 3 fasen N. PE (zwart)
  - 1x Wago Winsta Midi 771-8985 (female) 2 fasen 2 xN, PE (groen)
- De twee kabels worden in een rode vloerdoos opgeleverd.*

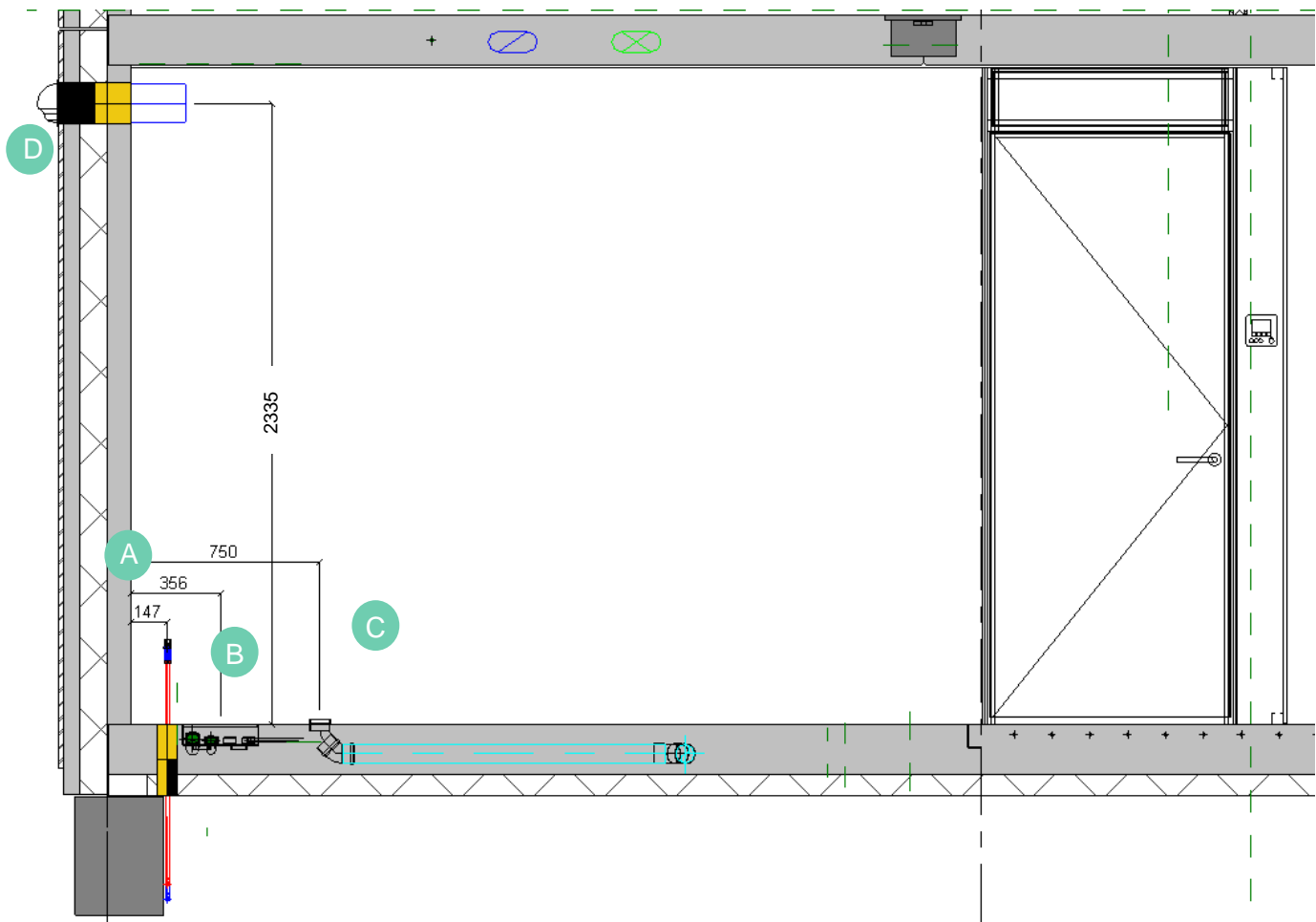
### B2 = Elektra

*Van B naar B2 loopt door de vloer een buis DN 54 mm (door derden aan te brengen elektra bekabeling bij parallelle keuken opstelling)*

### C = Riolering

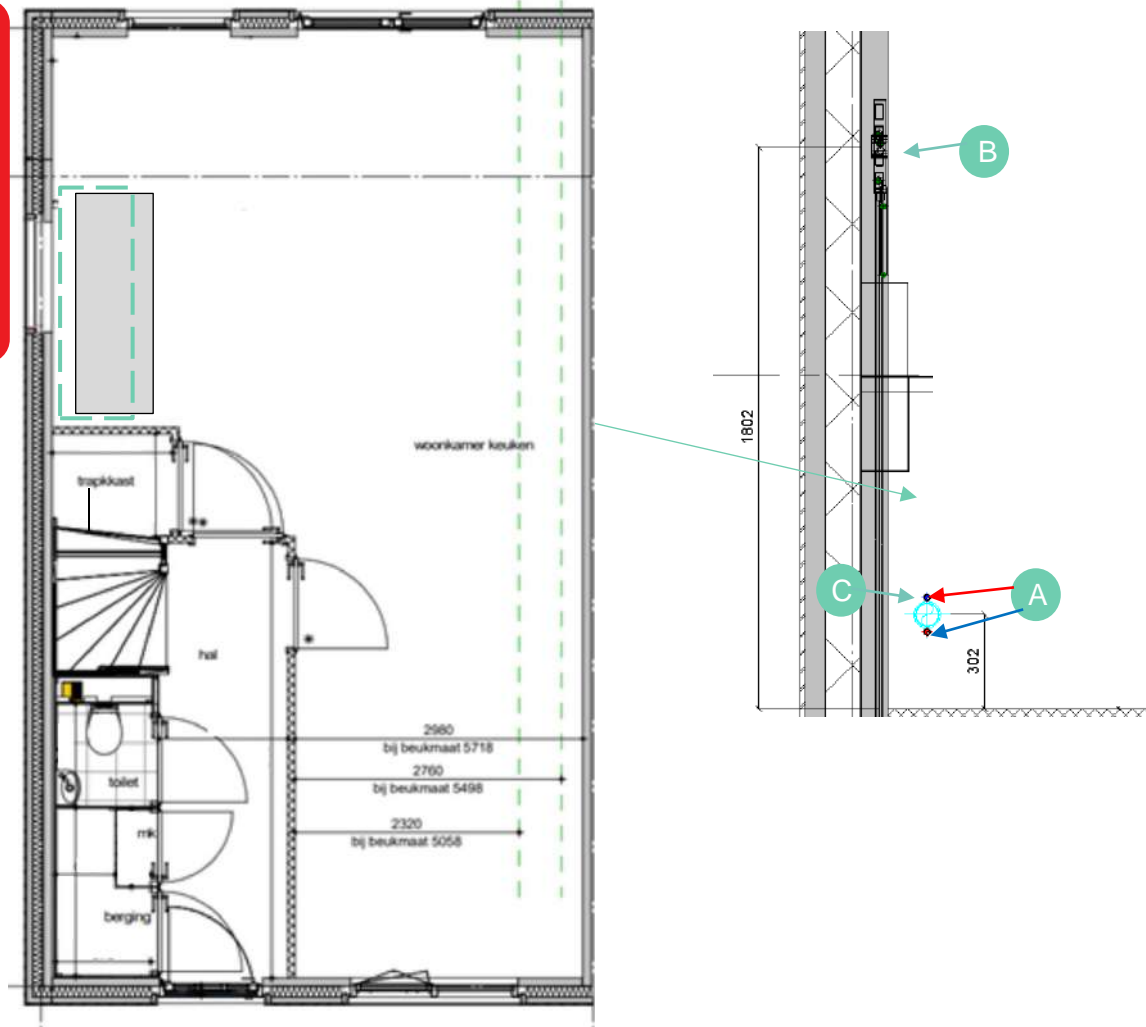
- 1x PVC buis DN 75 mm in de vloer
- 1x PP Bocht 75 mm 2x mof 45 zwart
- 1x PP Bocht 75 mm mof/spie 45 zwart

*De riolering wordt afgedopt met een speciedeksel DN 75mm.*



## 2.2 Keukenpositie achter- en bovenaanzicht

Bij een kozijn in de zijgevel of inpandige bijkeuken is een keuken achter niet mogelijk.



### A = Waterinstallatie

- 2x Henco Alupex Sandwichbuis 16x2,0 mm wit
  - 2x Henco Overgangskoppeling 16 mm x Cu 15/pers/koper knel
- De waterinstallatie wordt afgedopt met een 15 mm knel dop.

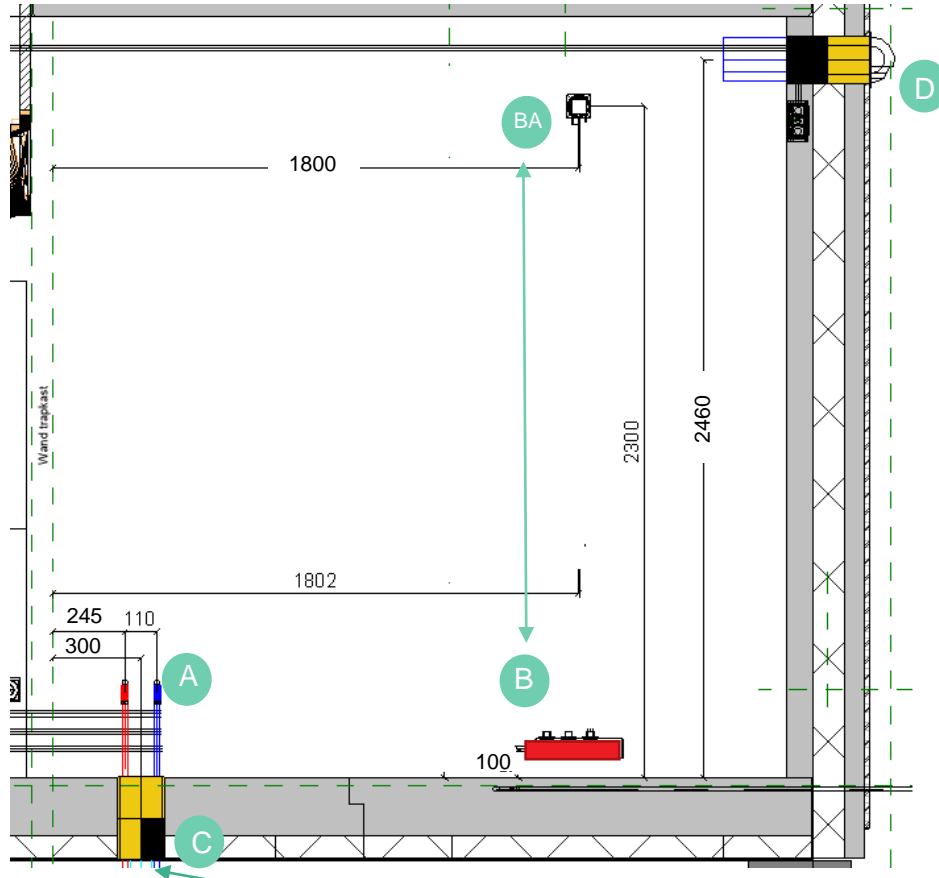
### B = Elektra

- 1x Wago Winsta Midi 771-9995 (female), 3 fasen N. PE (zwart)
  - 1x Wago Winsta Midi 771-8985 (female) 2 fasen 2 xN, PE (groen)
- De twee kabels worden in een wanddoos opgeleverd.

### C = Riolering

- 1x PVC buis DN 75 mm in de vloer
- 1x PP Sok 75 mm 2x mof zwart

De riolering wordt afgedopt met een speciedeksel DN 75mm.



#### A = Waterinstallatie

- 2x Henco Alupex Sandwichbuis 16x2,0 mm wit
  - 2x Henco Overgangskoppeling 16 mm x Cu 15/pers/koper knel
- De waterinstallatie wordt afgedopt met een 15 mm knel dop.*

#### B = Elektra

- 1x Wago Winsta Midi 771-9995 (female), 3 fasen N. PE (zwart)
  - 1x Wago Winsta Midi 771-8985 (female) 2 fasen 2 xN, PE (groen)
- De twee kabels worden in een rode wanddoos opgeleverd.*

#### BA = Elektra

Van B naar BA loopt een buis door de wand DN 19 mm door derden aan te brengen elektra bekabeling (t.b.v. een afzuigkap en aansluiting bovenkasten)

#### C = Riolering

- 1x PVC buis DN 75 mm in de vloer
- 1x PP Sok 75 mm 2x mof zwart

*De riolering wordt afgedopt met een speciedeksel DN 75mm*

#### D = Afzuigkap muurdoorvoer (optioneel)

- 1x Spiralobuis DN 150 mm vlak met de wand binnenzijde
- 1x RVS gevelrooster vierkant met Ø 150 mm met schuine kap en terugslagklep

## 2.3 Binnenwandsparingen keuken

Mocht je voor het aanbrengen van bijvoorbeeld inbouw-wandcontactdozen sparingen willen maken in de binnenwanden dan raden wij jou aan om altijd gebruik te maken van een leidingzoeker. Zo voorkom je dat er leidingen en/of metalen frames geraakt worden.

### Contact

Fijn Wonen B.V.  
K.R. Poststraat 101  
8441 EN Heerenveen  
088-444 25 60 (Zakelijk)  
0800-1219 (Klantenservice Onderhoud)  
contact@fijnwonen.nl  
www.fijn.com

#### *Disclaimer*

Wij hebben deze handleiding nauwkeurig en met grote zorgvuldigheid samengesteld. Fijn Wonen is in ontwikkeling en daardoor kunnen specifieke omschrijvingen afwijken van de werkelijke situatie. Aan de inhoud van dit document kunnen geen rechten worden ontleend.