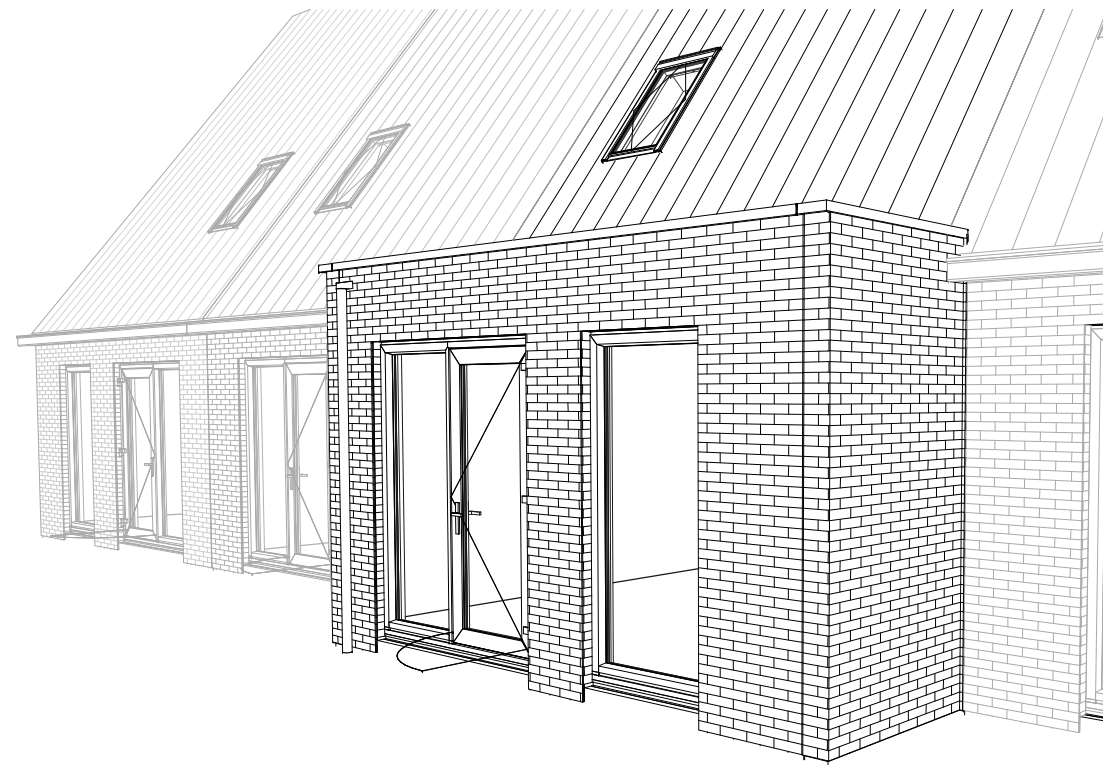
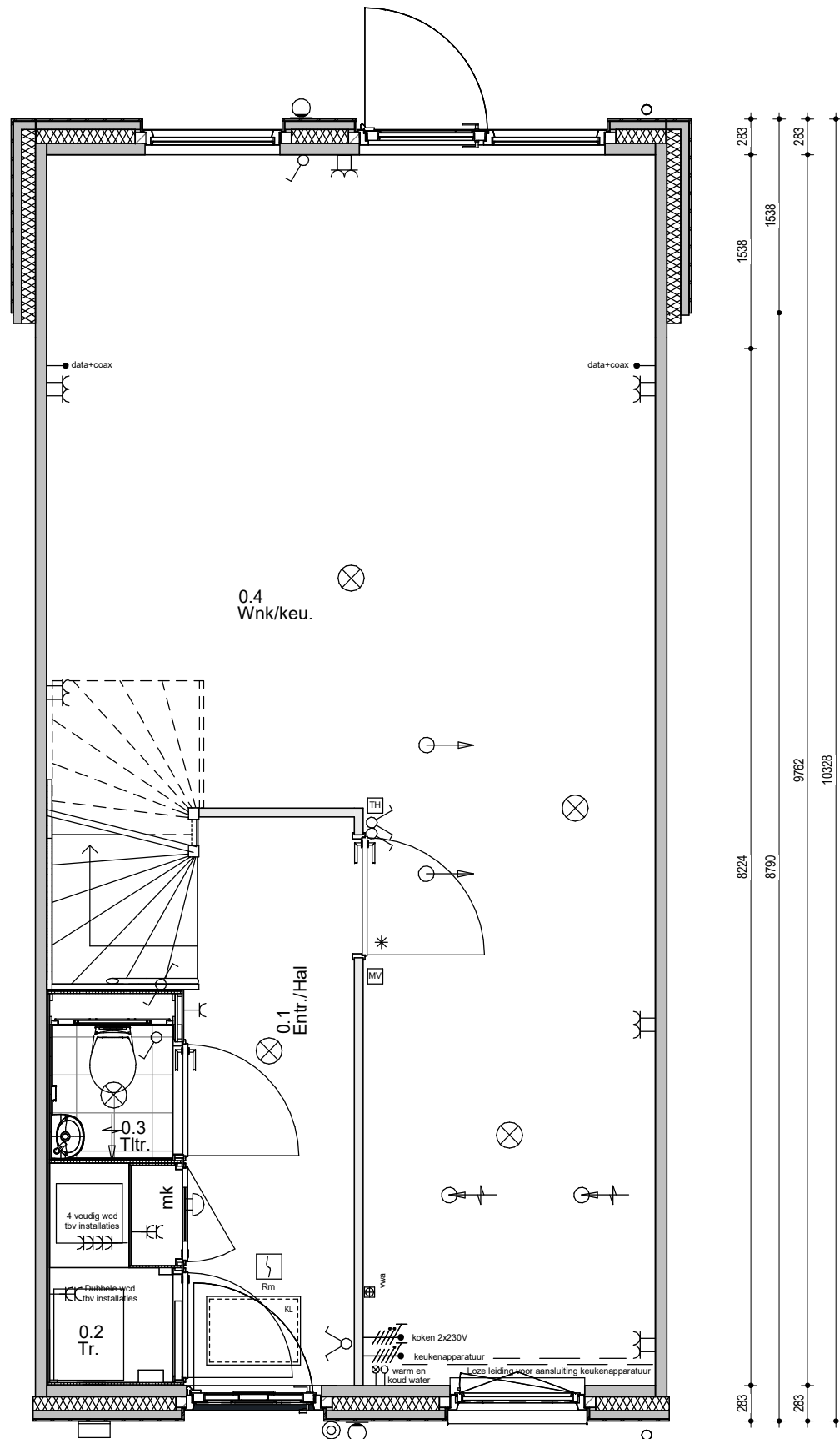


5058 / 5498 / 5718					
4832 / 5272 / 5492					
113					113
113	2442	70	2320 / 2760 / 2980		113
113	1088	1355	70	2320 / 2760 / 2980	



Renvooi; installaties

	Enkelpolige schakelaar		Aansluiting plafondlichtpunt
	Serieschakelaar		Aansluiting wandlichtpunt
	Hotelschakelaar		Aansluiting buitenlichtpunt (waterdicht)
	Enkelvoudige wandcontactdoos		Leiding t.b.v. DATA + COAX / bedraad Aardpunt (DATA = UTP CAT-5)
	WM Enkelvoudige wandcontactdoos t.b.v. wasmachine		Aardpunt
	WD Enkelvoudige wandcontactdoos t.b.v. droger		Belddrukker 1050+ vloer
	Tweevoudige wandcontactdoos		Schel
	Aansluiting PV installatie 1x230V		Rm Rookmelder (230V)
	Keukenapparatuur		Afzuigpunt t.b.v. ventilatie
	Koken 2x230V		Afzuigpunt t.b.v. ventilatie
	Elektrische radiator		Inblaasventiel t.b.v. ventilatie
	Thermostaat		Wasmachinekraan
	Schakelaar mechanische ventilatie		KW Afgedopte koudwaterleiding
			WW Afgedopte warmwaterleiding
			VWA Vuilwater afvoer
			Viervoudig wandcontactdoor (opbouw)
			HWA Hemelwater afvoer

Hoogte WCD en schakelmateriaal:
 - WCD in verblijfruimtes 300+ vloer
 - Schakelaars 1050+ vloer
 - WCD i.c.m. schakelaar 1050+ vloer

2.3.1.2 Uitbouw 1530

Fijn Wonen is continu in ontwikkeling om te bewerkstelligen dat het product betaalbaar, comfortabel en toekomstbestendig blijft met de beste support en zekerheid. Daarnaast zijn ook de eisen vanuit regelgeving, wensen vanuit opdrachtgevers en productiemethodes constant in ontwikkeling. Fijn Wonen behoudt zich dan ook het recht voor om wijzigingen door te voeren in haar producten, waarbij de kwaliteit van wijzigingen altijd uitgaat boven eerder aangeboden productversies

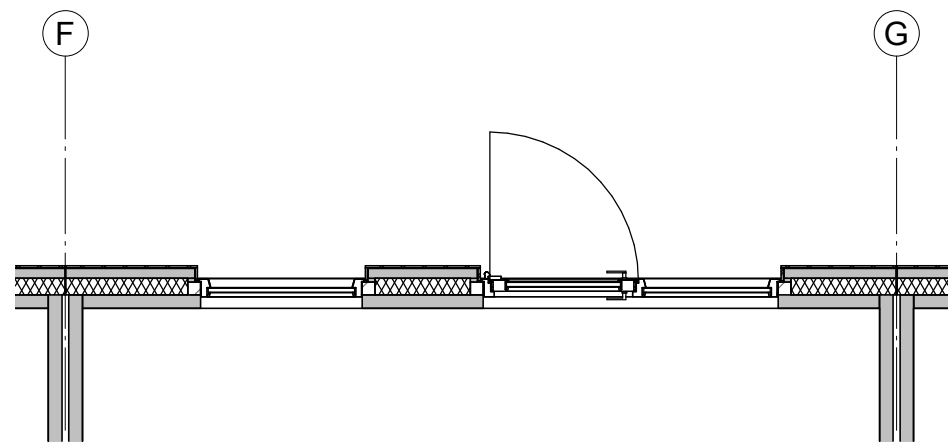
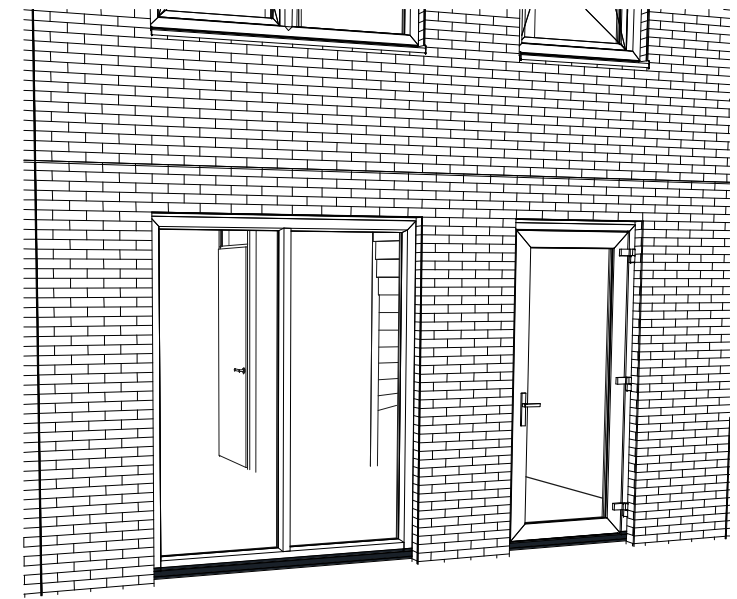
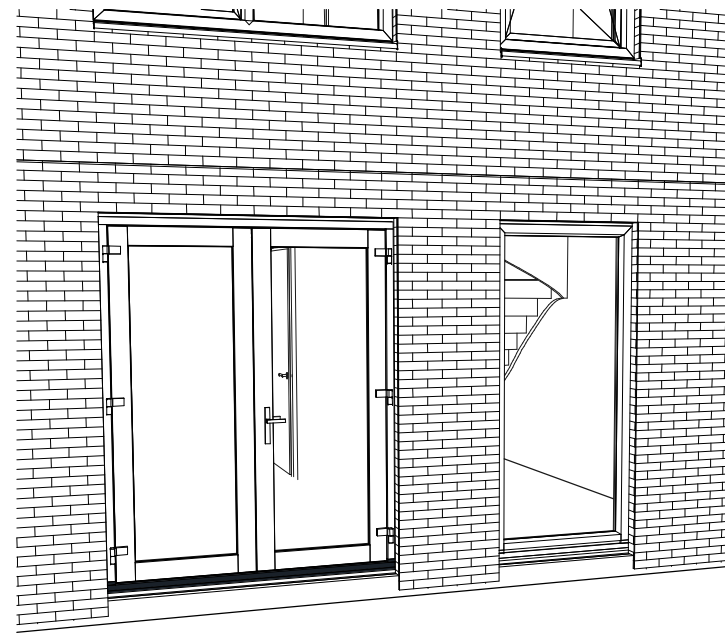
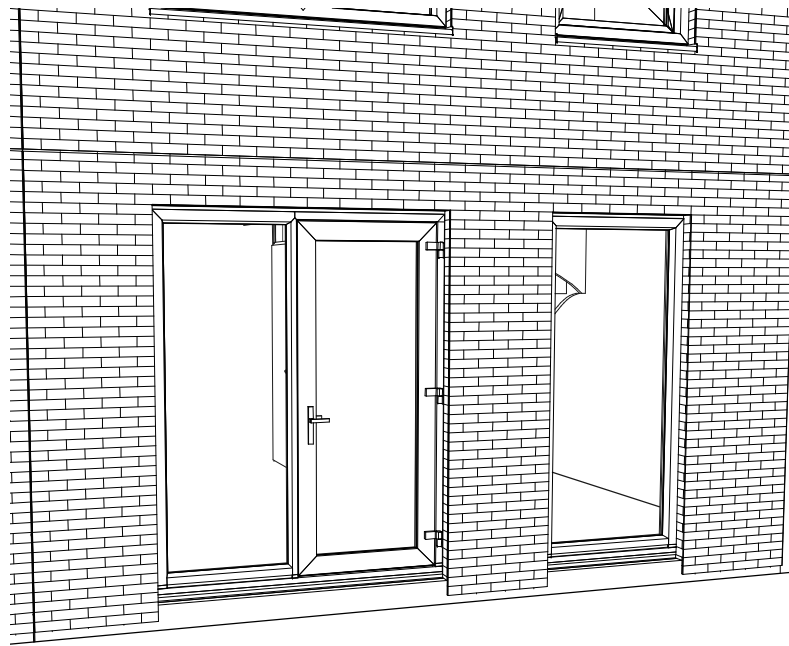
PROJECT
Fijn Wonen Nieuwbouw



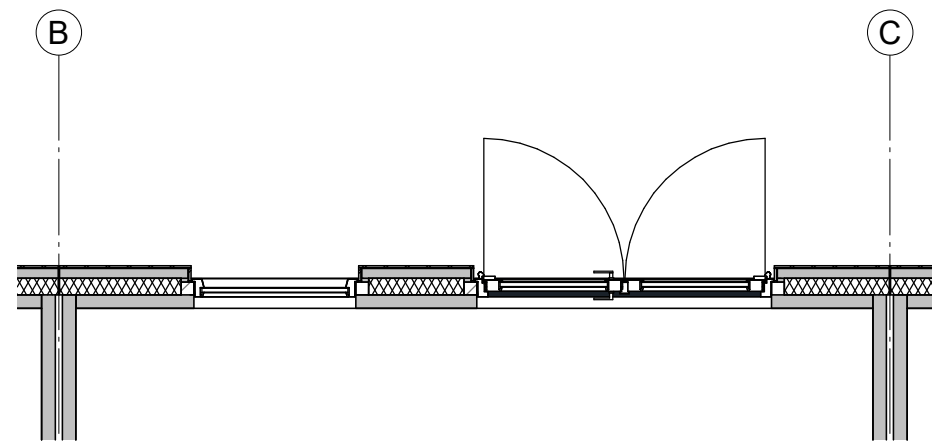
ONDERDEEL
Optietekening 2.3.1.2
Uitbouw 1-serie

DATUM:	03-04-2024
GEWIJZIGD:	19-09-2024
GETEKEND:	GM
SCHAAL:	1:50

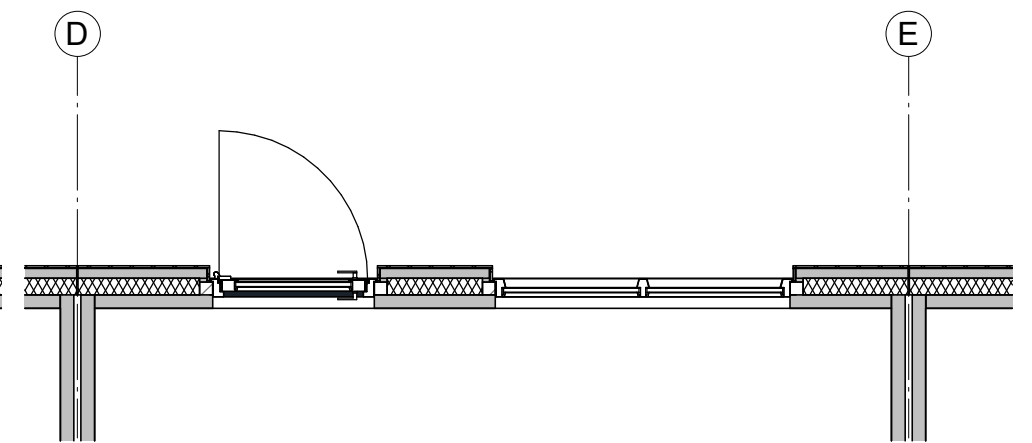
VERSIE
Fijn Wonen 3.0



Basis



Optie 3.15.2.2
Dubbele openslaande tuindeuren



Optie 3.14.2.2 | 3.15.2.3
Deur in plaats van vast glas
Achterdeur basis komt te vervallen

● PROJECT
Fijn Wonen Nieuwbouw

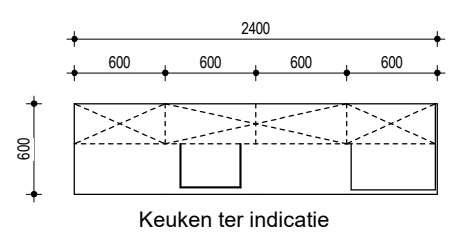
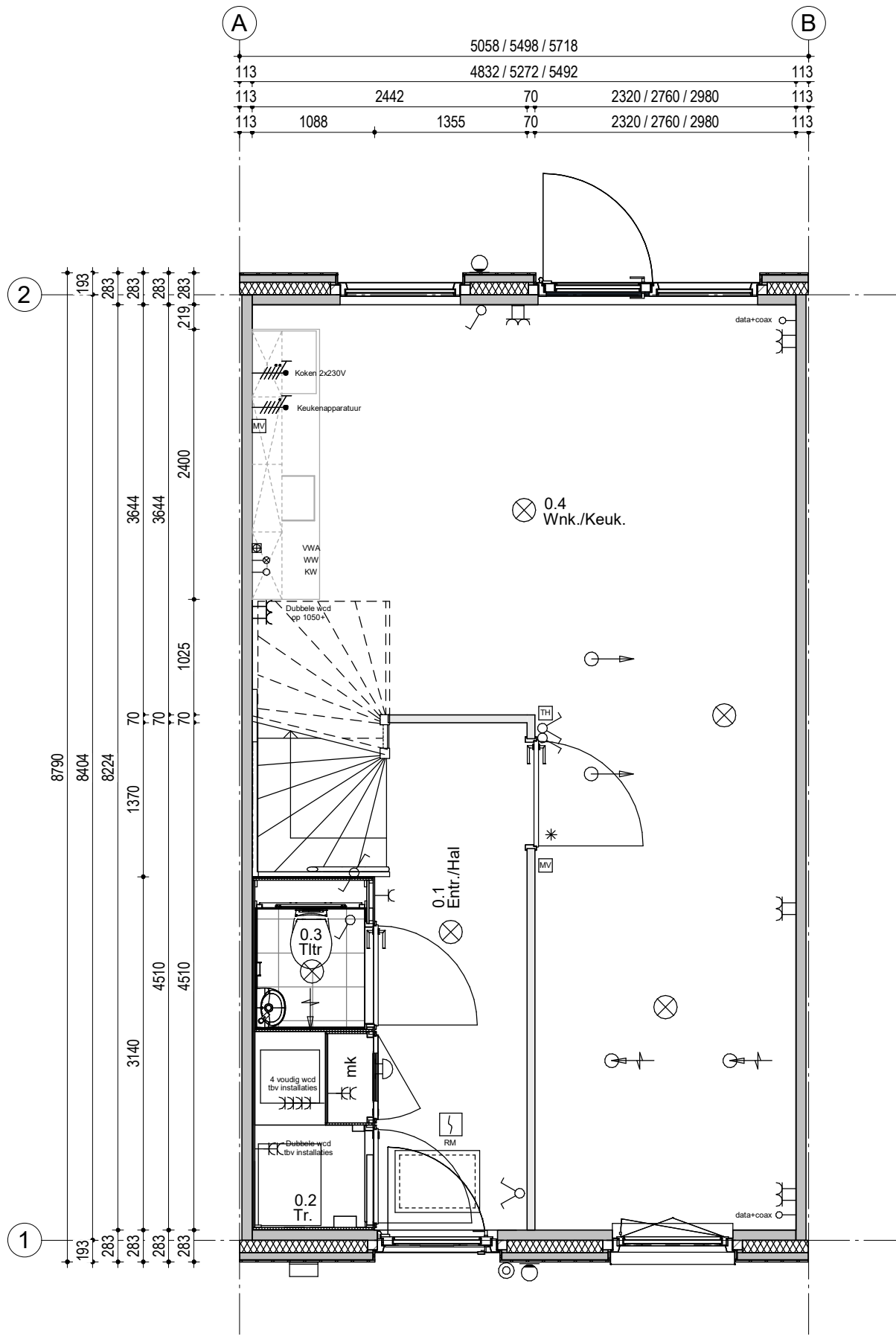
● ONDERDEEL
Kozijnen Achtergevel
100/200/300 serie

● VERSIE
Fijn Wonen 3.0



DATUM: 08-08-2023
GEWIJZIGD:
GETEKEND: GM
SCHAAL: 1:50

TEKENINGNR.: 0000 OPT-004



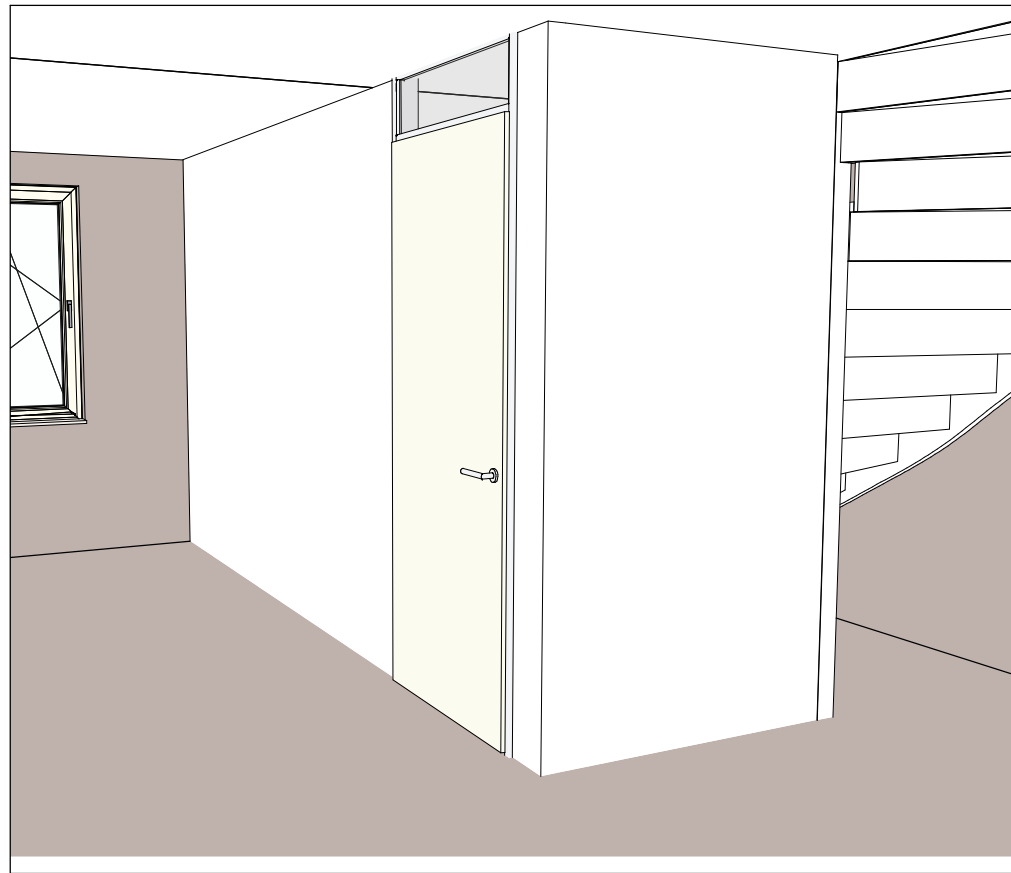
Renvooi; installaties

	Enkelpolige schakelaar		Aansluiting plafondlichtpunt
	Serieschakelaar		Aansluiting wandlichtpunt
	Hotelschakelaar		Aansluiting buitenlichtpunt (waterdicht)
	Enkelvoudige wandcontactdoos		Leiding t.b.v. DATA + COAX / bedraad (DATA = UTP CAT-5)
	WM Enkelvoudige wandcontactdoos t.b.v. wasmachine		Aandpunt
	WD Enkelvoudige wandcontactdoos t.b.v. droger		Beldrukker 1050+ vloer
	Tweevoudige wandcontactdoos		Schel
	Aansluiting PV installatie 1x230V		Rm Rookmelder (230V)
	Keukenapparatuur		Afzuigpunt t.b.v. ventilatie
	Koken 2x230V		Afzuigpunt t.b.v. ventilatie
	Elektrische radiator		Inblaasventiel t.b.v. ventilatie
	Thermostaat		Wasmachinekraan
	Schakelaar mechanische ventilatie		KW Afgedopte koudwaterleiding
Hoogte WCD en schakelmateriaal:			WW Afgedopte warmwaterleiding
- WCD in verblijfsruimtes 300+ vloer			WVA Vullwater afvoer
- Schakelaars 1050+ vloer			Vervuigd wandcontactdoor (opbouw)
- WCD i.c.m. schakelaar 1050+ vloer			HWA Hemelwater afvoer

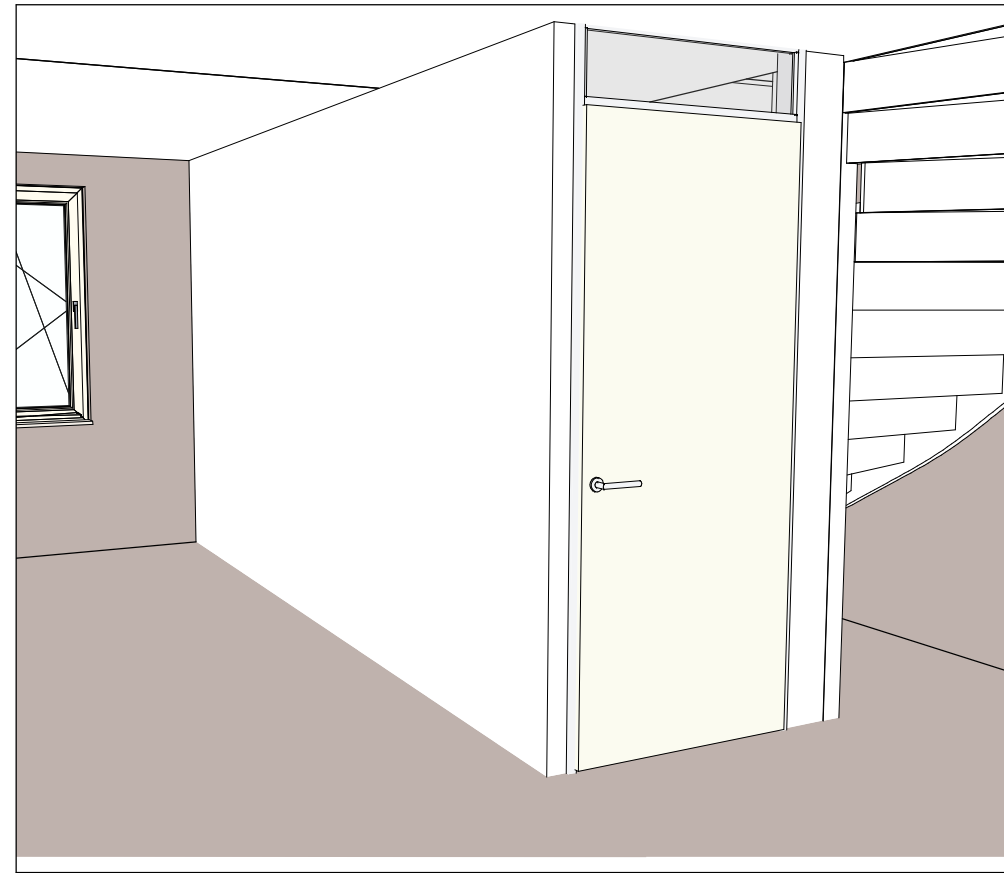
Fijn Wonen is continu in ontwikkeling om te bewerkstelligen dat het product betaalbaar, comfortabel en toekomstbestendig blijft met de beste support en zekerheid. Daarnaast zijn ook de eisen vanuit regelgeving, wensen vanuit opdrachtgevers en productiemethodes constant in ontwikkeling. Fijn Wonen behoudt zich dan ook het recht voor om wijzigingen door te voeren in haar producten, waarbij de kwaliteit van wijzigingen altijd uitgaat boven eerder aangeboden productversies

6.5.3.3 - Positie Keuken: Achter

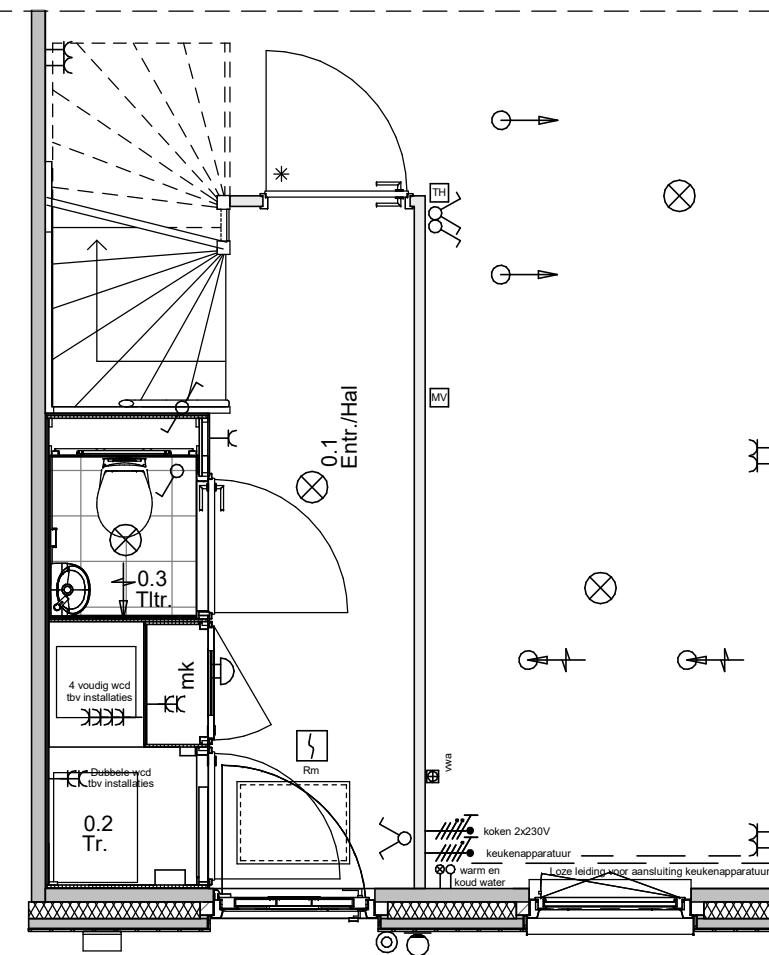
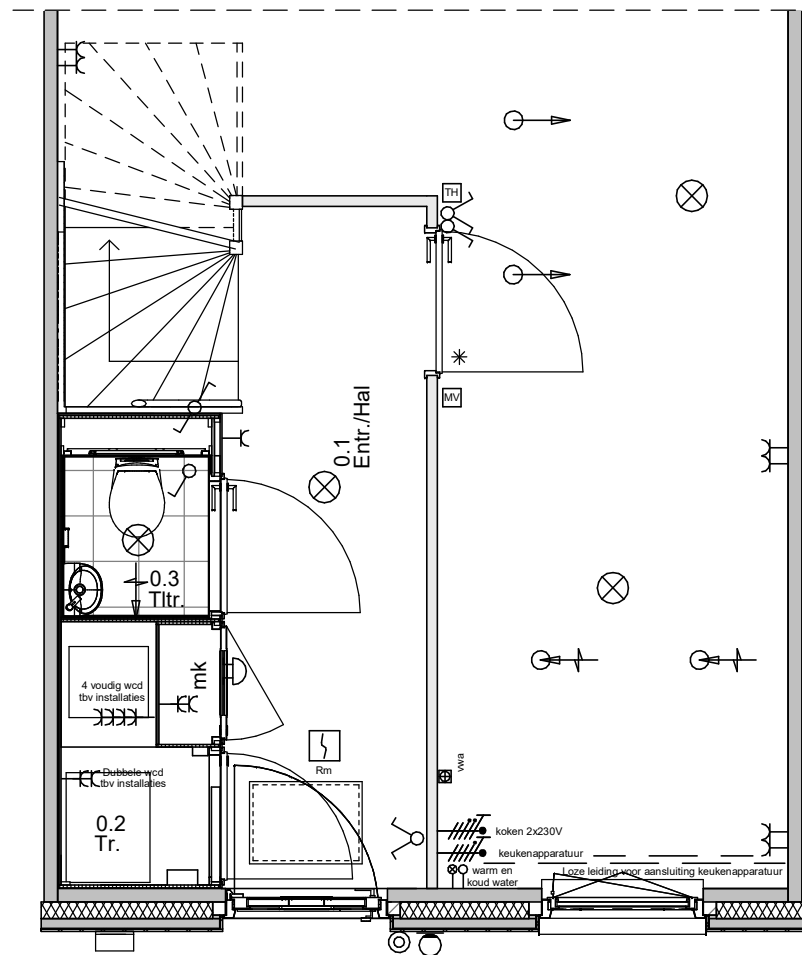
PROJECT	Fijn Wonen Nieuwbouw	
ONDERDEEL	Optietek. 1/2-serie Keuken achter	
VERSIE	Fijn Wonen 3.0	
DATUM:	22-12-2023	
GEWIJZIGD:	17-05-2024	
GETEKEND:	GM	
SCHAAL:	1:50	
TEKENINGNR.:	-	INST-00



6.3.3.1 - Deur in lange zijde [Standaard]



6.3.3.2 - Deur naar kopse kant, korte zijde [Optie]



Renvooi; installaties			
	Enkelpolige schakelaar		Aansluiting plafondlichtpunt
	Serieschakelaar		Aansluiting wandlichtpunt
	Hotelschakelaar		Aansluiting buitenlichtpunt (waterdicht)
	Enkelvoudige wandcontactdoos		Leiding t.b.v. DATA = COAX / bedraad (DATA = UTP CAT-5)
	WM Enkelvoudige wandcontactdoos t.b.v. wasmachine		Aardpunt
	WD Enkelvoudige wandcontactdoos t.b.v. droger		Beldrukker 1050+ vloer
	Tweevoudige wandcontactdoos		Schel
	Aansluiting PV installatie 1x230V		Rookmelder (230V)
	Keukenapparatuur		Atzuigpunt t.b.v. ventilatie
	Koken 2x230V		Atzuigpunt t.b.v. ventilatie
	Elektrische radiator		Inblaasventiel t.b.v. ventilatie
	Thermostaat		Wasmachinetkraan
	Schakelaar mechanische ventilatie		KW Afgedopte koudwaterleiding
			WW Afgedopte warmwaterleiding
			VWA Vuilwater afvoer
			Viervoudig wandcontactdoor (opbouw)
			HWA Hemelwater afvoer

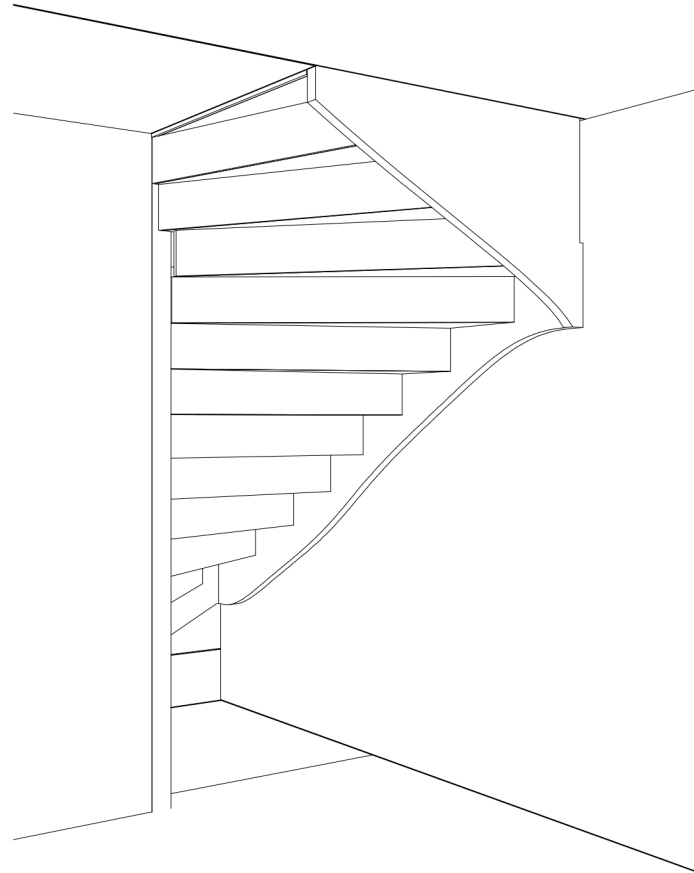
Hoogte WCD en schakelmateriaal:
 - WCD in verblijfsruimtes 300+ vloer
 - Schakelaars 1050+ vloer
 - WCD i.c.m. schakelaar 1050+ vloer

6.3.3.2 - Deur naar kopse kant, korte zijde

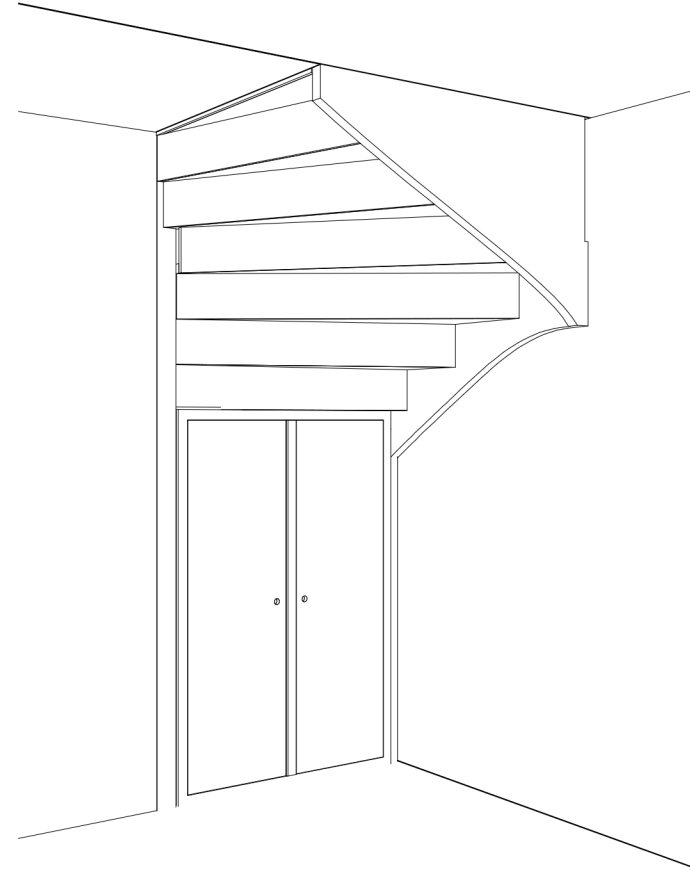
Fijn Wonen is continu in ontwikkeling om te bewerkstelligen dat het product betaalbaar, comfortabel en toekomstbestendig blijft met de beste support en zekerheid. Daarnaast zijn ook de eisen vanuit regelgeving, wensen vanuit opdrachtgevers en productiemethodes constant in ontwikkeling. Fijn Wonen behoudt zich dan ook het recht voor om wijzigingen door te voeren in haar producten, waarbij de kwaliteit van wijzigingen altijd uitgaat boven eerder aangeboden productversies

PROJECT	Fijn Wonen Nieuwbouw	
ONDERDEEL	6.3.3 - Verplaatsen binnendeur woonkamer	
VERSIE	Fijn Wonen 3.0	
DATUM:	28-10-2021	
GEWIJZIGD:	28-06-2024	
GETEKEND:	GM	
SCHAAL:	1:50	
TEKENINGNR.:	6.3.3.2 6.3.3	

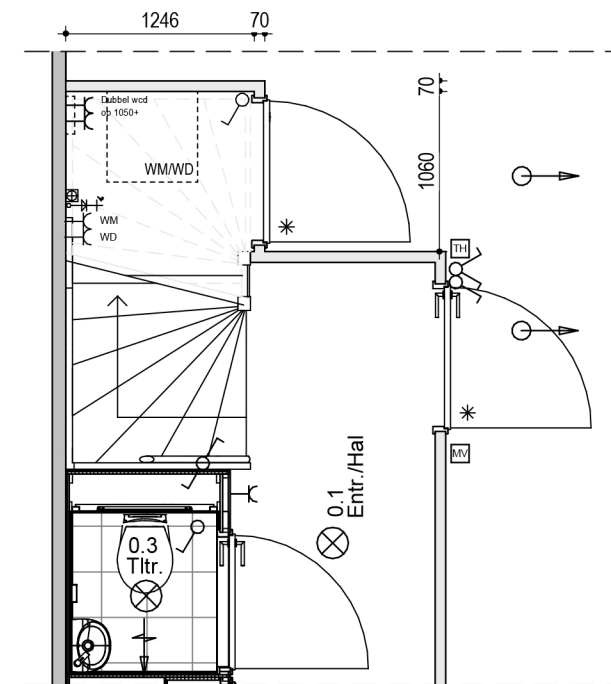
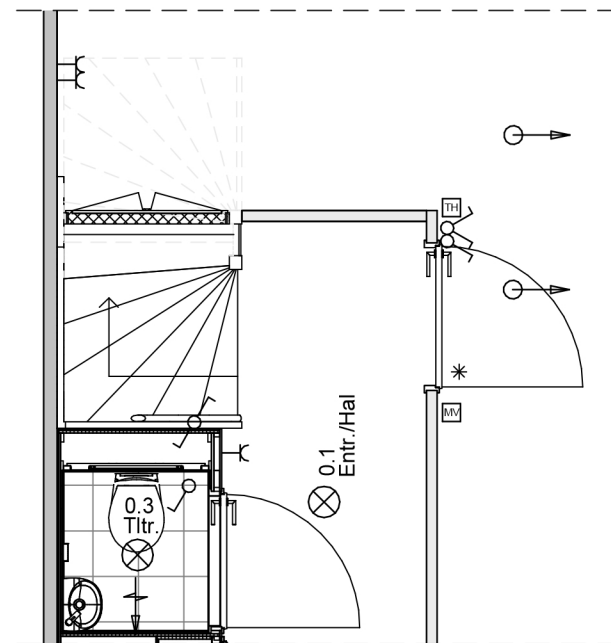
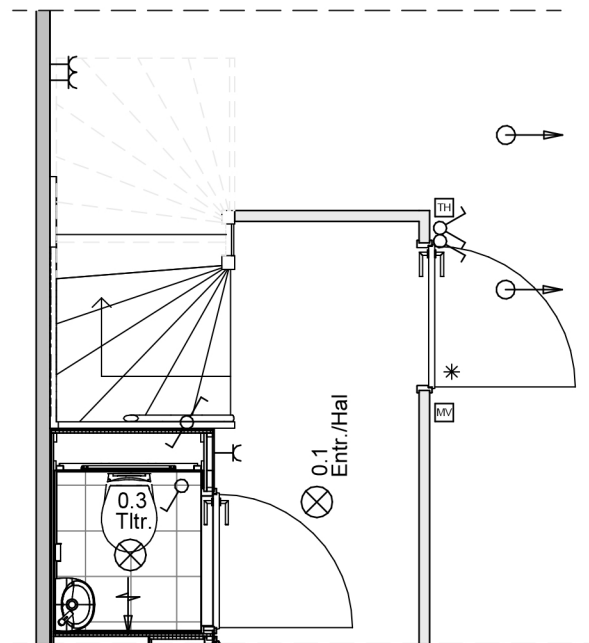
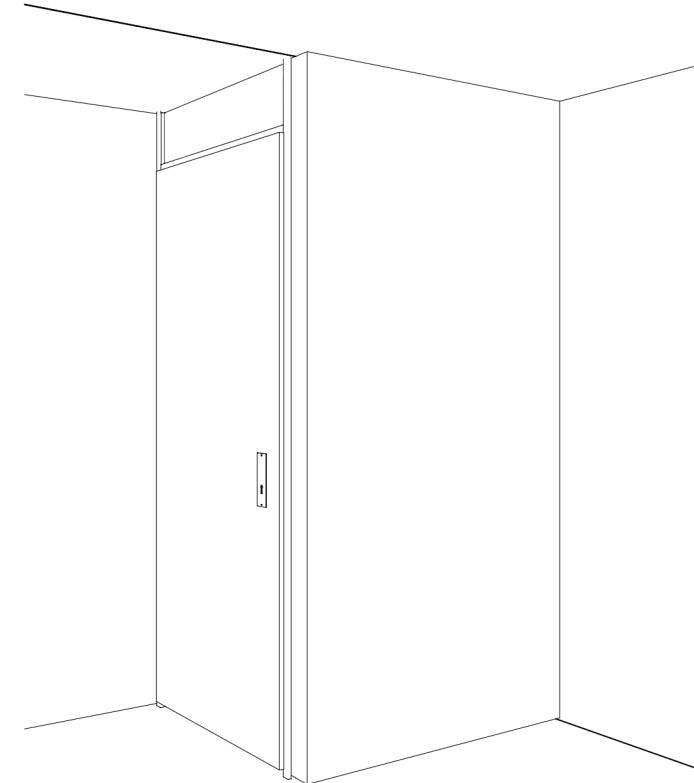
6.4.1.1 Geen trapkast (standaard)



6.4.1.2 Kleine trapkast (optie)



6.4.1.3 Grote trapkast (optie)



Renvooi; installaties

	Enkelepige schakelaar		Aansluiting plafondlichtpunt
	Serieschakelaar		Aansluiting wandlichtpunt
	Hotelschakelaar		Aansluiting buitenlichtpunt (waterdicht)
	Enkelvoudige wandcontactdoos		Leiding t.b.v. DATA + COAX / bedraad (DATA = UTP CAT-5)
	WM Enkelvoudige wandcontactdoos t.b.v. wasmachine		Airpunt
	WD Enkelvoudige wandcontactdoos t.b.v. droger		Beldrukker 1050+ vloer
	Tweevoudige wandcontactdoos		Schiel
	Aansluiting PV installatie 1x230V		Rookmelder (230V)
	Koekenapparaat		Afzuigpunt t.b.v. ventilatie
	Koken 2x230V		Afzuigpunt t.b.v. ventilatie
	Elektrische radiator		Inblaausventiel t.b.v. ventilatie
	Thermostaat		Wasmachinetkraan
	Schakelaar mechanische ventilatie		KW Algedopte koudwaterleiding
			WW Algedopte warmwaterleiding
			VWA Vuilwater afvoer
			Vervoudig wandcontactdoor (opbouw)
			HWA Hemelwater afvoer

Hoogte WCD en schakelmateriaal:
 - WCD in verbindingsruimte 300+ vloer
 - Schakelaars 1050+ vloer
 - WCD i.c.m. schakelaar 1050+ vloer

6.4.1.2 - Kleine trapkast
6.4.1.3 - Grote trapkast

Fijn Wonen is continu in ontwikkeling om te bewerkstelligen dat het product betaalbaar, comfortabel en toekomstbestendig blijft met de beste support en zekerheid. Daarnaast zijn ook de eisen vanuit regelgeving, wensen vanuit opdrachtgevers en productiemethodes constant in ontwikkeling. Fijn Wonen behoudt zich dan ook het recht voor om wijzigingen door te voeren in haar producten, waarbij de kwaliteit van wijzigingen altijd uitgaat boven eerder aangeboden productversies

*Optie 8.5.1.5. Positie wasmachine/wasdroger trapkast beneden is indicatief ingetekend.

Als er gekozen is voor optie 7.2.3.2: Ligbad met glazen badombouw bij woningtype 200/300 is bovenstaand de standaardpositie voor wasmachine en droger.

Ten behoeve van het leidingwerk wordt een energiezuil (houten bord inclusief leidingwerk van 6x25x178,5cm) geplaatst.

PROJECT
Fijn Wonen Nieuwbouw

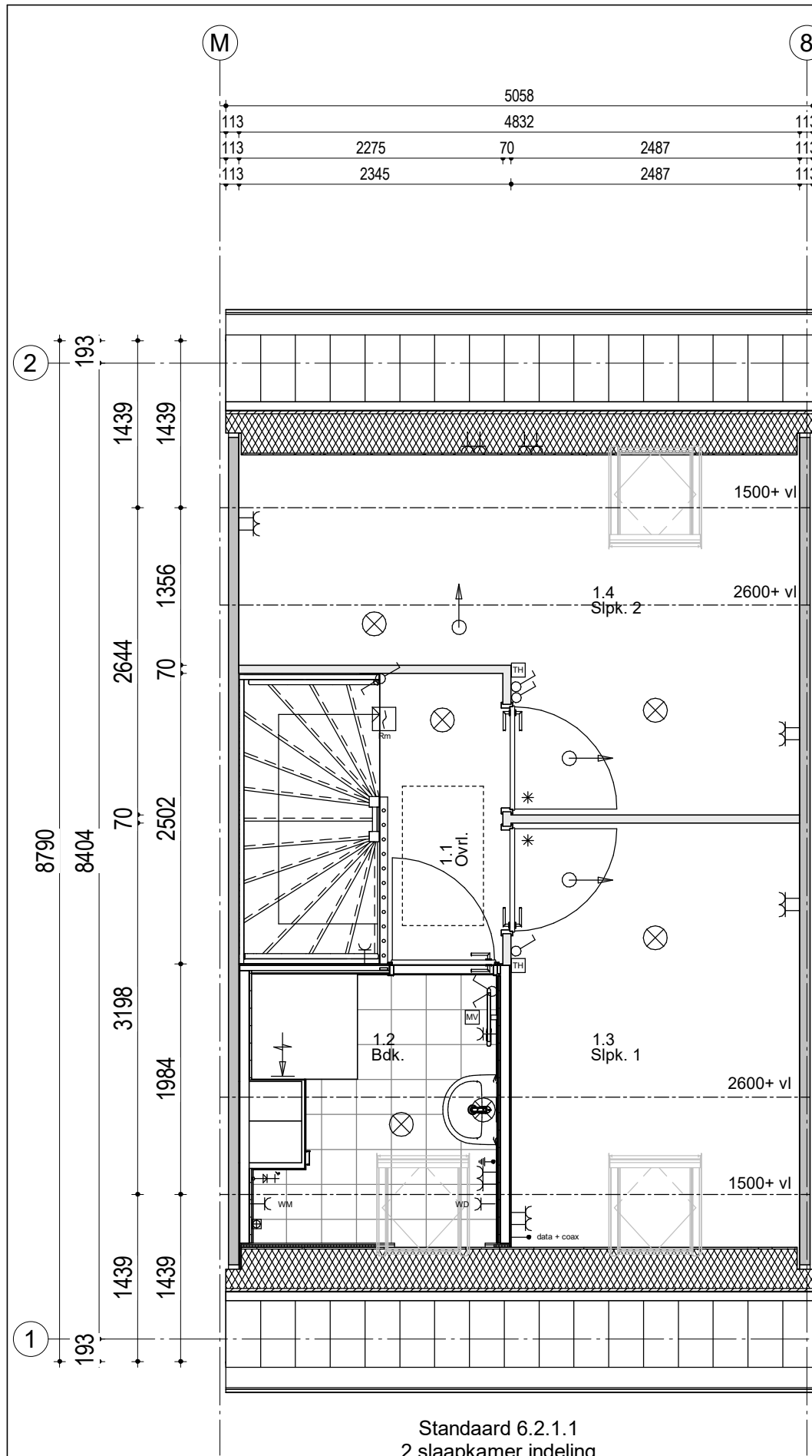


ONDERDEEL
6.4.1 Aanwezigheid/ type trapkast

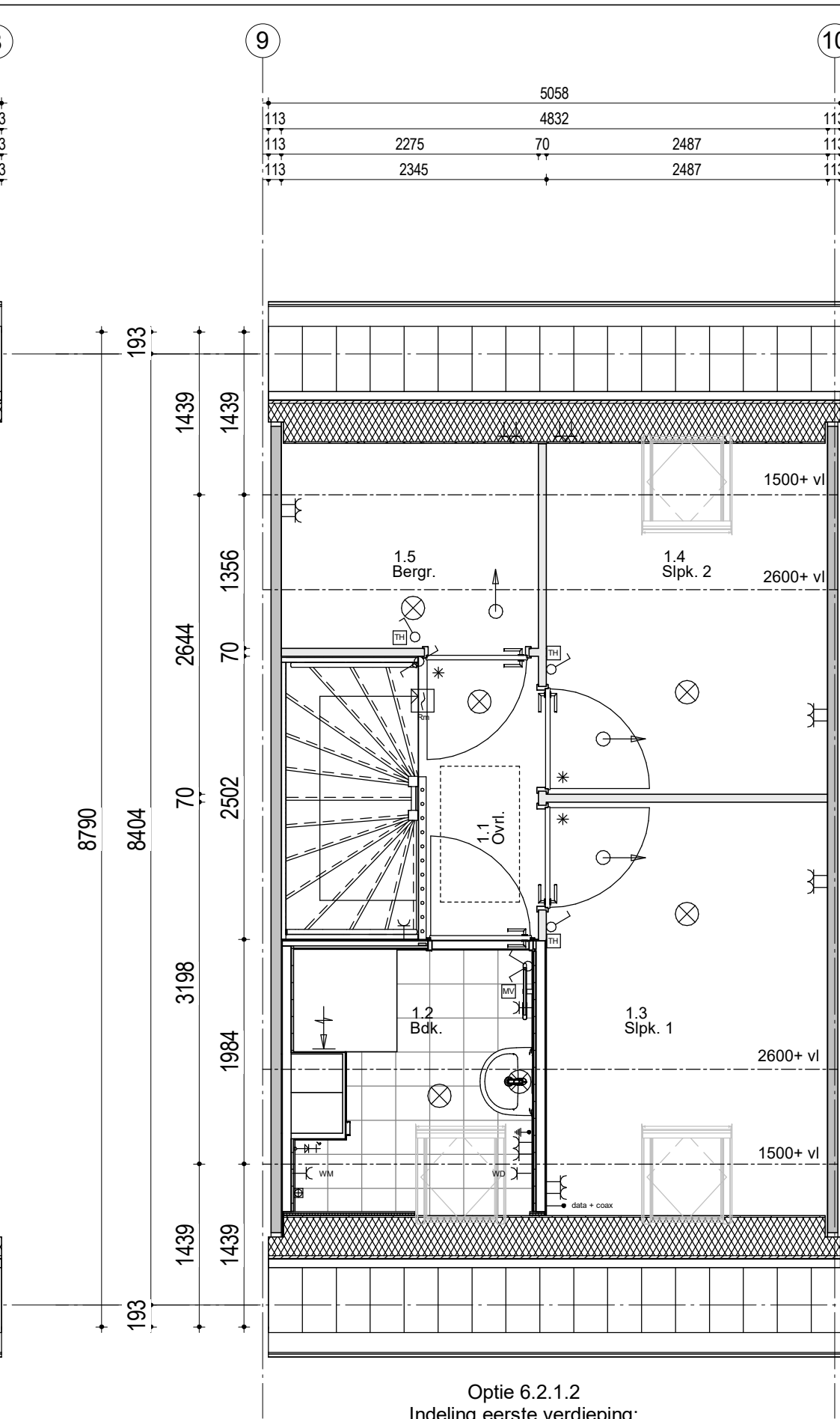
DATUM:	22-03-2024
GEWIJZIGD:	25-07-2024
GETEKEND:	GM
SCHAAL:	1:50

VERSIE
Fijn Wonen 3.0

TEKENINGNR.: OPT 6.4.1



Standaard 6.2.1.1
2 slaapkamer indeling



Optie 6.2.1.2
Indeling eerste verdieping:
2 slaapkamers en één berging

Renvooi; installaties			
	Enkeelpolige schakelaar		Aansluiting plafondlichtpunt
	Serieschakelaar		Aansluiting wandlichtpunt
	Hotelschakelaar		Aansluiting buitenlichtpunt (waterdicht)
	Enkeelvoude wandcontactdoos		Leiding t.b.v. DATA + COAX / bedraad (DATA = UTP CAT-5)
	WM Enkeelvoude wandcontactdoos t.b.v. wasmachine		Aardpunt
	WD Enkeelvoude wandcontactdoos t.b.v. droger		Beldrukker 1050+ vloer
	Tweevoude wandcontactdoos		Schel
	Aansluiting PV installatie 1x230V		Rookmelder (230V)
	Koekenapparatuur		Atzugpunt t.b.v. ventilatie
	Koken 2x230V		Atzugpunt t.b.v. ventilatie
	Elektrische radiator		Inblaasventiel t.b.v. ventilatie
	Thermostaat		Wasmachinekraan
	Schakelaar mechanische ventilatie		KW Afgedopte koudwaterleiding
			WW Afgedopte warmwaterleiding
			VWA Vuilwater afvoer
			Vierzijdig wandcontactdoor (opbouw)
			HWA Hemelwater afvoer

Hoogte WCD en schakelmateriaal:
 - WCD in verblijfsruimtes 300+ vloer
 - Schakelaars 1050+ vloer
 - WCD i.c.m. schakelaar 1050+ vloer

Fijn Wonen is continu in ontwikkeling om te bewerkstelligen dat het product betaalbaar, comfortabel en toekomstbestendig blijft met de beste support en zekerheid. Daarnaast zijn ook de eisen vanuit regelgeving, wensen vanuit opdrachtgevers en productiemethodes constant in ontwikkeling. Fijn Wonen behoudt zich dan ook het recht voor om wijzigingen door te voeren in haar producten, waarbij de kwaliteit van wijzigingen altijd uitgaat boven eerder aangeboden productversies

PROJECT
Fijn Wonen Nieuwbouw

ONDERDEEL
6.2.1 Indeling
scheidingswand eerste
verdieping (1-serie 5058)

VERSIE
Fijn Wonen 3.0



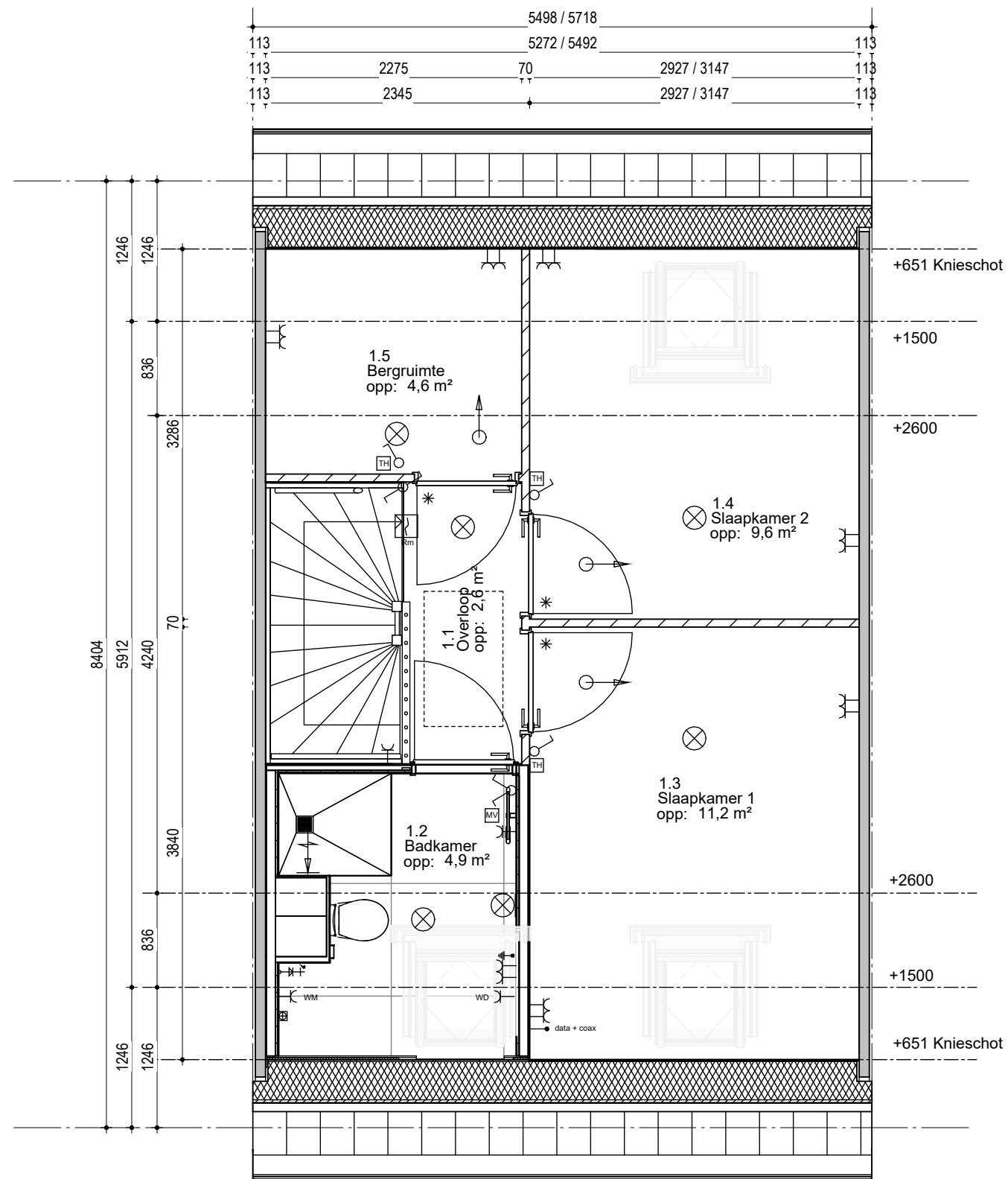
DATUM: 16-11-2023

GEWIJZIGD: 04-07-2024

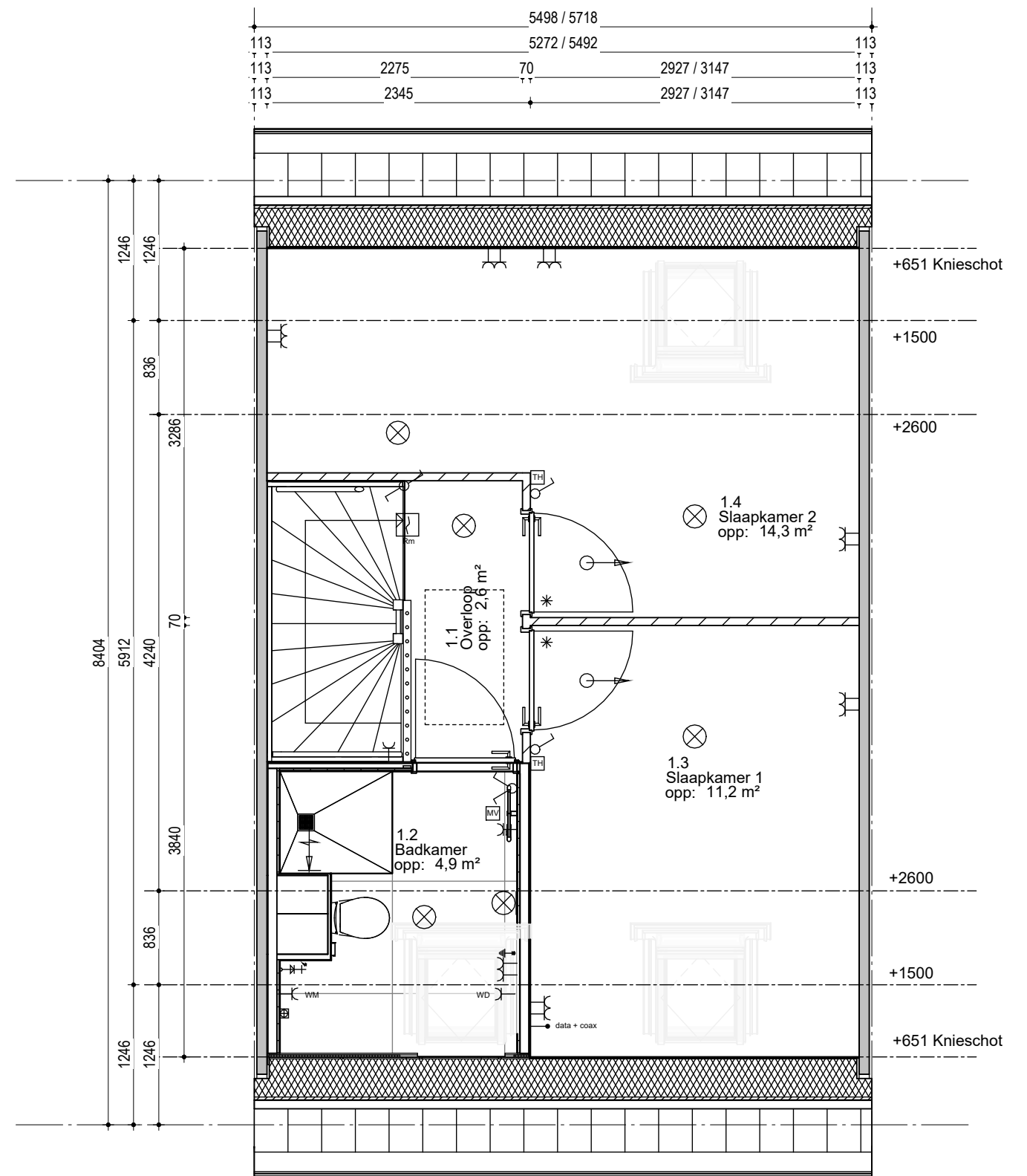
GETEKEND: GM

SCHAAL: 1:50

TEKENINGNR.: 6.3.3.2 6.2.1.2



6.2.1.2: 2 Slaapkamers en 1 berging [Standaard]



6.2.1.2: 2 Slaapkamers [Optie]

Fijn Wonen is continu in ontwikkeling om te bewerkstelligen dat het product betaalbaar, comfortabel en toekomstbestendig blijft met de beste support en zekerheid. Daarnaast zijn ook de eisen vanuit regelgeving, wensen vanuit opdrachtgevers en productiemethodes constant in ontwikkeling. Fijn Wonen behoudt zich dan ook het recht voor om wijzigingen door te voeren in haar producten, waarbij de kwaliteit van wijzigingen altijd uitgaat boven eerder aangeboden productversies

● PROJECT
Fijn Wonen Nieuwbouw

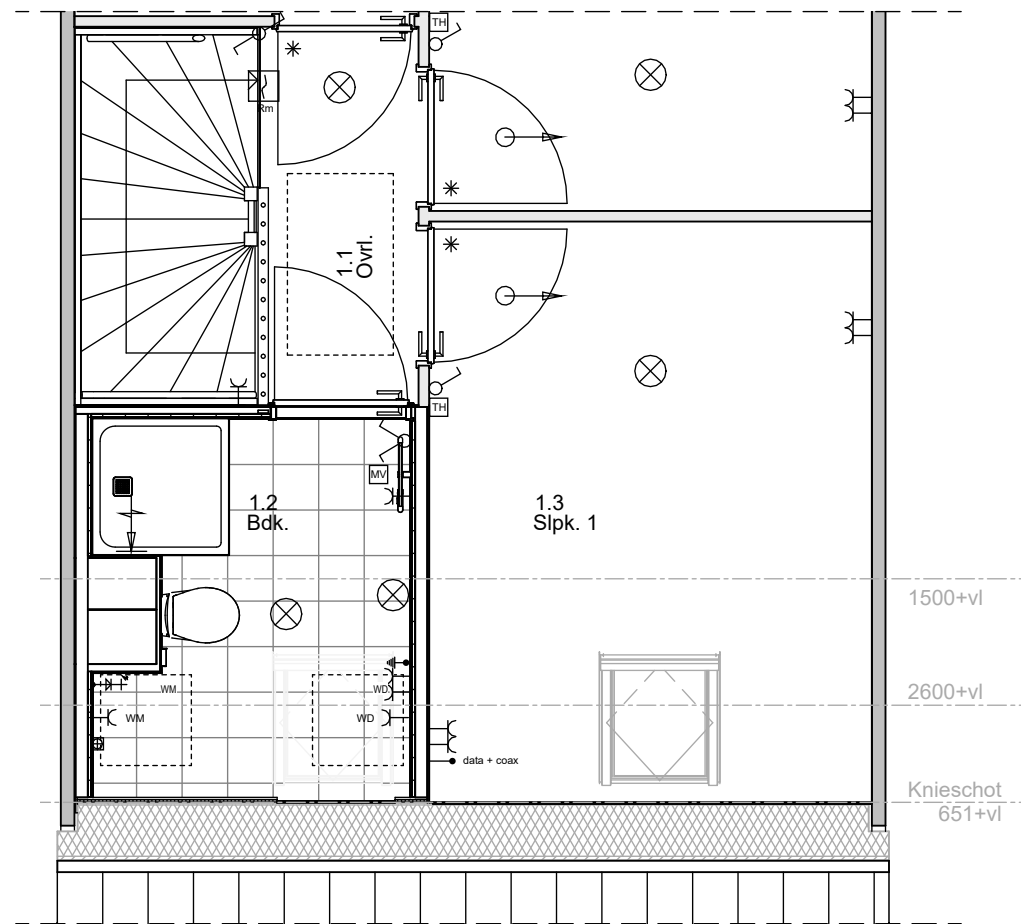


● ONDERDEEL
6.2.1 Indeling
scheidingswand 1ste
verdieping 1-serie

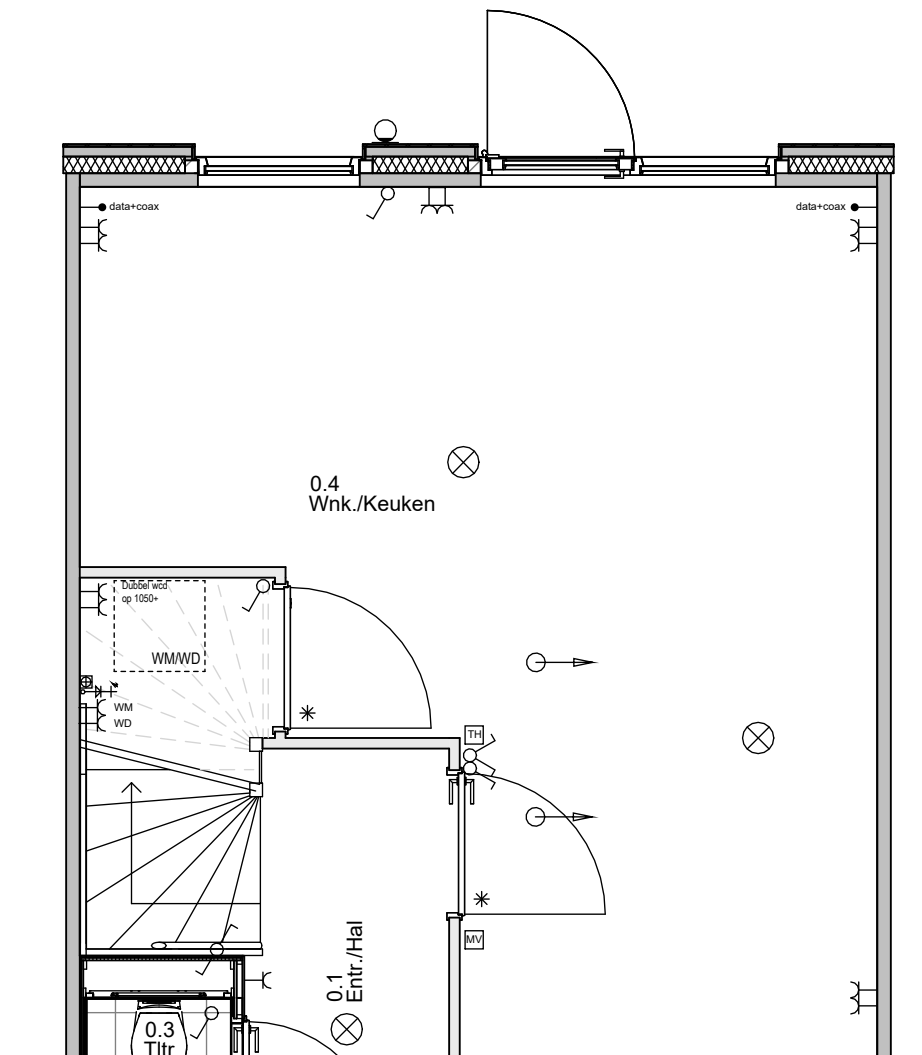
DATUM: 17-10-2025
GEWIJZIGD: 18-03-2026
GETEKEND: GM
SCHAAL: 1:50

● VERSIE
Fijn Wonen 3.0

TEKENINGNR.: - INST-04



8.5.1.3: In badkamer [Standaard]



*Optie 8.5.1.5: Positie wasmachine/wasdroger trapkast beneden is indicatief ingetekend.

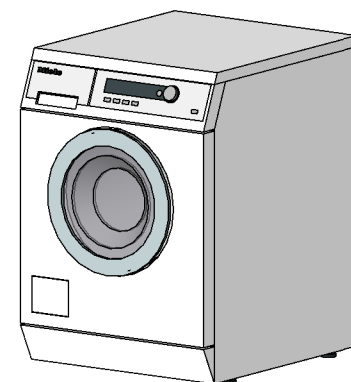
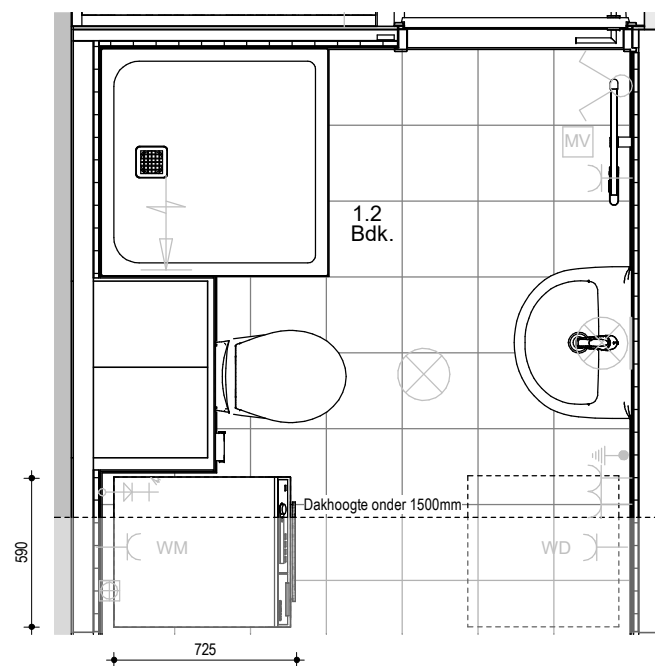
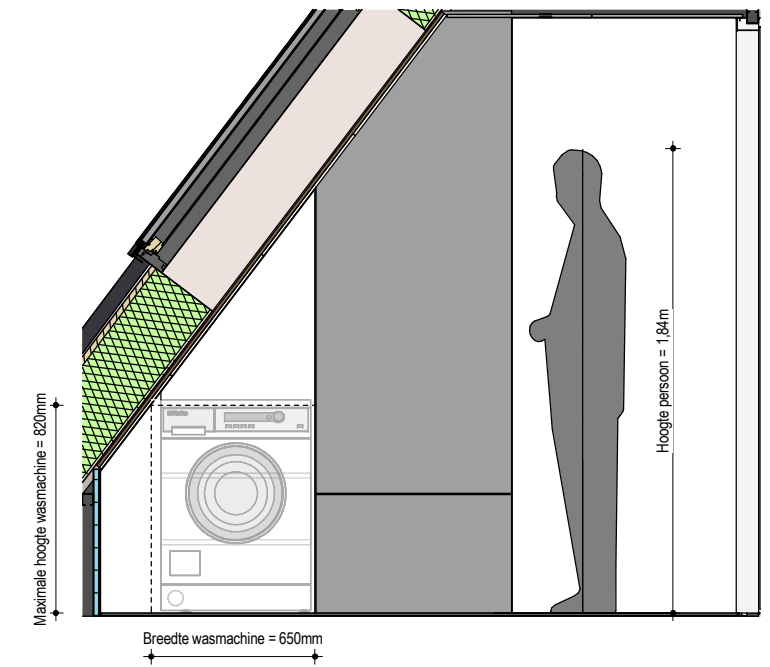
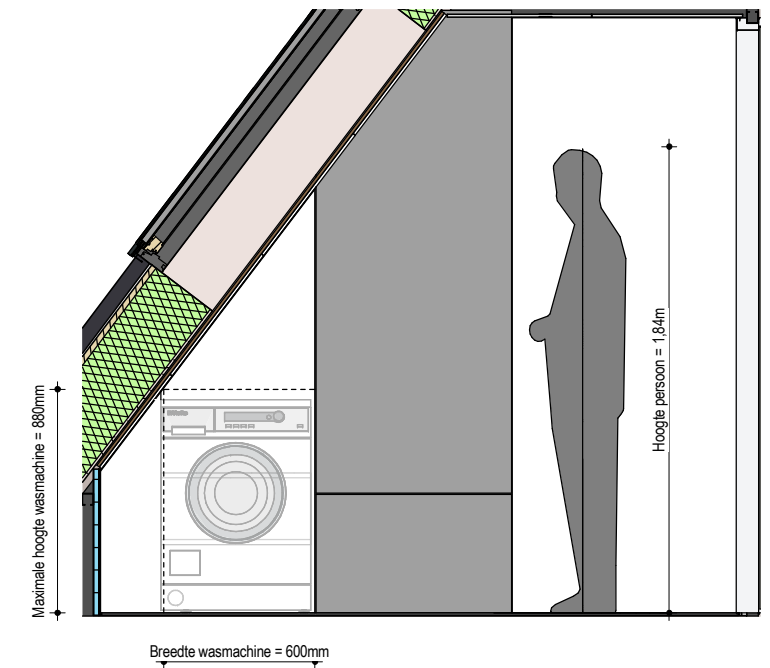
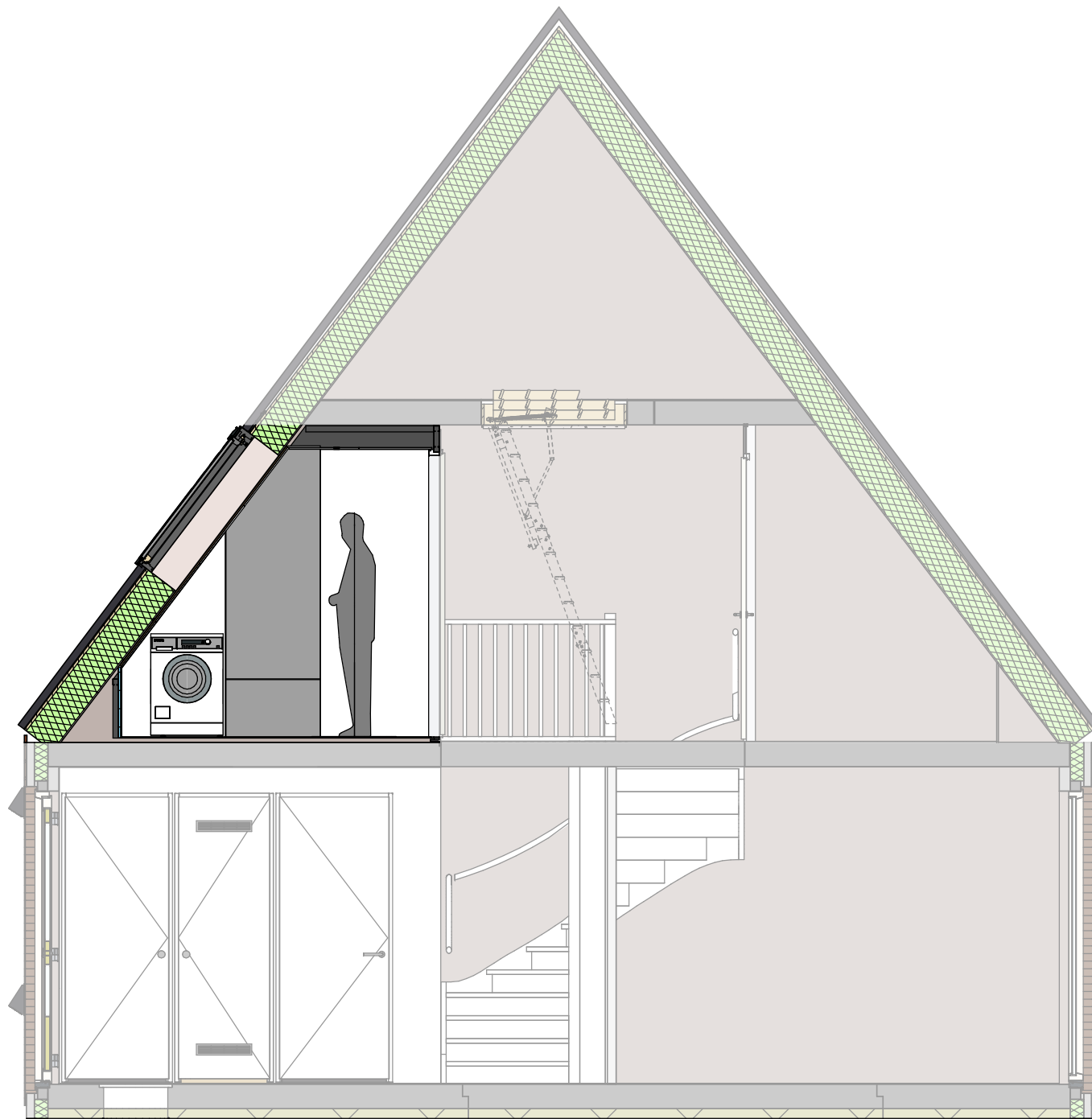
Bij de keuze van deze optie vervalt de aansluiting in de badkamer. Hiervoor is het noodzakelijk om voor optie "6.4.1.3 Grote trapkast" te kiezen.

Renvooi; installaties

	Enkelpolige schakelaar		Aansluiting plafondlichtpunt
	Serieschakelaar		Aansluiting wandlichtpunt
	Hotelschakelaar		Aansluiting buitenlichtpunt (waterdicht)
	Enkelvoudige wandcontactdoos		Leiding t.b.v. DATA + COAX / bedraad (DATA = UTP CAT-5)
	Enkelvoudige wandcontactdoos t.b.v. wasmachine		Aardpunt
	Enkelvoudige wandcontactdoos t.b.v. droger		Beldrukker 1050+ vloer
	Tweevoudige wandcontactdoos		Schel
	Aansluiting PV installatie 1x230V		Rm Rookmelder (230V)
	Keukenapparatuur		Alzuijpunt t.b.v. ventilatie
	Koken 2x230V		Alzuijpunt t.b.v. ventilatie
	Elektrische radiator		Inblaasventiel t.b.v. ventilatie
	Thermostaat		Wasmachineraan
	Schakelaar mechanische ventilatie		KW Afgedopte koudwaterleiding
			WW Afgedopte warmwaterleiding
			WVA Vuilwater afvoer
			Vervoudig wandcontactdoos (opbouw)
			HWA Hemelwater afvoer

Fijn Wonen is continu in ontwikkeling om te bewerkstelligen dat het product betaalbaar, comfortabel en toekomstbestendig blijft met de beste support en zekerheid. Daarnaast zijn ook de eisen vanuit regelgeving, wensen vanuit opdrachtgevers en productiemethodes constant in ontwikkeling. Fijn Wonen behoudt zich dan ook het recht voor om wijzigingen door te voeren in haar producten, waarbij de kwaliteit van wijzigingen altijd uitgaat boven eerder aangeboden productversies

<p>● PROJECT Fijn Wonen Nieuwbouw</p>	
<p>● ONDERDEEL 8.5.1 Positie wasmachine en droger (1-serie)</p>	<p>DATUM: 17-06-2024 GEWIJZIGD: GETEKEND: GM SCHAAL: 1:50</p>
<p>● VERSIE Fijn Wonen 3.0</p>	
<p>TEKENINGNR.: OPT 8.5.1</p>	



Referentiemodel

Model: PW 6065 Vario
 Merk: Miele
 Afmetingen: 850x590x725mm
 (Hoogte*Breedte*Diepte)
 Deuropening: 300 mm Ø
 Capaciteit: 6.5 kg

Fijn Wonen is continu in ontwikkeling om te bewerkstelligen dat het product betaalbaar, comfortabel en toekomstbestendig blijft met de beste support en zekerheid. Daarnaast zijn ook de eisen vanuit regelgeving, wensen vanuit opdrachtgevers en productiemethodes constant in ontwikkeling. Fijn Wonen behoudt zich dan ook het recht voor om wijzigingen door te voeren in haar producten, waarbij de kwaliteit van wijzigingen altijd uitgaat boven eerder aangeboden productversies

Woningtype: 101 5718

8.5.1.3 In Badkamer

● PROJECT
 Fijn Wonen Nieuwbouw



● ONDERDEEL
 8.5.1 Positie
 wasmachine en droger
 optietekening 1-serie

● VERSIE
 Fijn Wonen 3.0

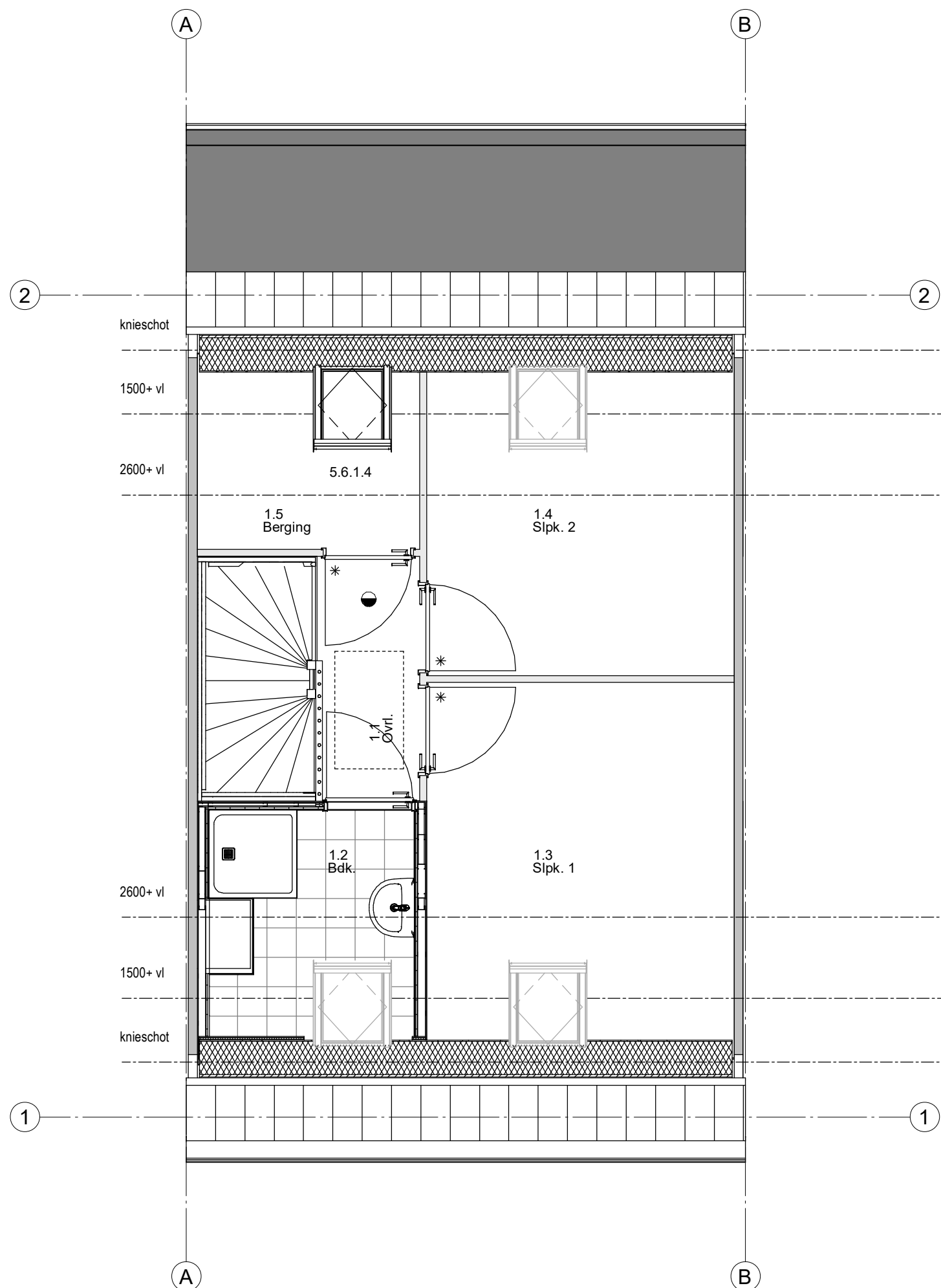
DATUM: 11-10-2023

GEWIJZIGD:

GETEKEND:

SCHAAL:

TEKENINGNR.: - WM-0001



5.6.1.4 - Extra dakraam 101 achter

Fijn Wonen is continu in ontwikkeling om te bewerkstelligen dat het product betaalbaar, comfortabel en toekomstbestendig blijft met de beste support en zekerheid.

Daarnaast zijn ook de eisen vanuit regelgeving, wensen vanuit opdrachtgevers en productiemethodes constant in ontwikkeling.

Fijn Wonen behoudt zich dan ook het recht voor om wijzigingen door te voeren in haar producten, waarbij de kwaliteit van wijzigingen altijd uitgaat boven eerder aangeboden productversies.

● **PROJECT**
Fijn Wonen Nieuwbouw



● **ONDERDEEL**
101 serie Extra dakraam

DATUM: 15-05-2023
GEWIJZIGD:
GETEKEND: MMe
SCHAAL: 1:50

● **VERSIE**
Fijn Wonen 3.0

TEKENINGNR.: - OPT-008