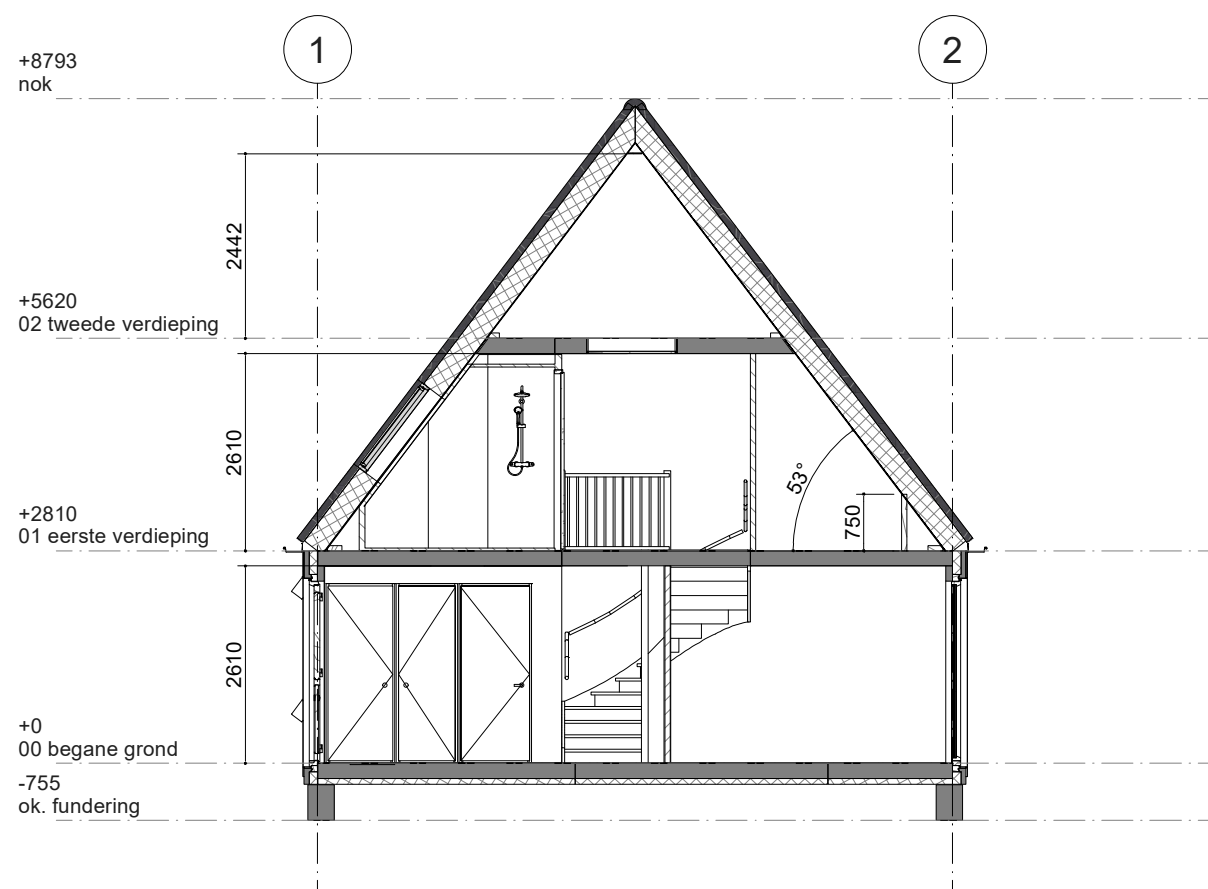




Voorgevel type 101 - 5058
bouwnummer 64

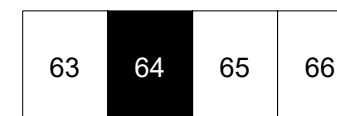


Achtergevel type 101 - 5058
bouwnummer 64



| Gegevens | |
|-------------------------|--------------------|
| Bruto inhoud | 277 m ³ |
| Gebruiksoppervlakte | 76 m ² |
| Bruto vloeroppervlakte | 114 m ² |
| Netto vloeroppervlakte* | 74 m ² |

* netto vloeroppervlakte geldt tot de 1500+ lijn



Blok 21

Deze tekening is met zorg samengesteld. De op tekeningen aangegeven maten zijn circa maten. Het blijft mogelijk dat tijdens de bouwfase wijzigingen worden aangebracht als deze noodzakelijk of wenselijk zijn. Dit gebeurt alleen als de wijzigingen geen ernstige afbreuk doen aan de functionele en esthetische waarde van de woning. Daarnaast maken we een voorbehoud voor eventuele noodzakelijke wijzigingen als gevolg van gewijzigde Wet- en regelgeving vanuit de overheid

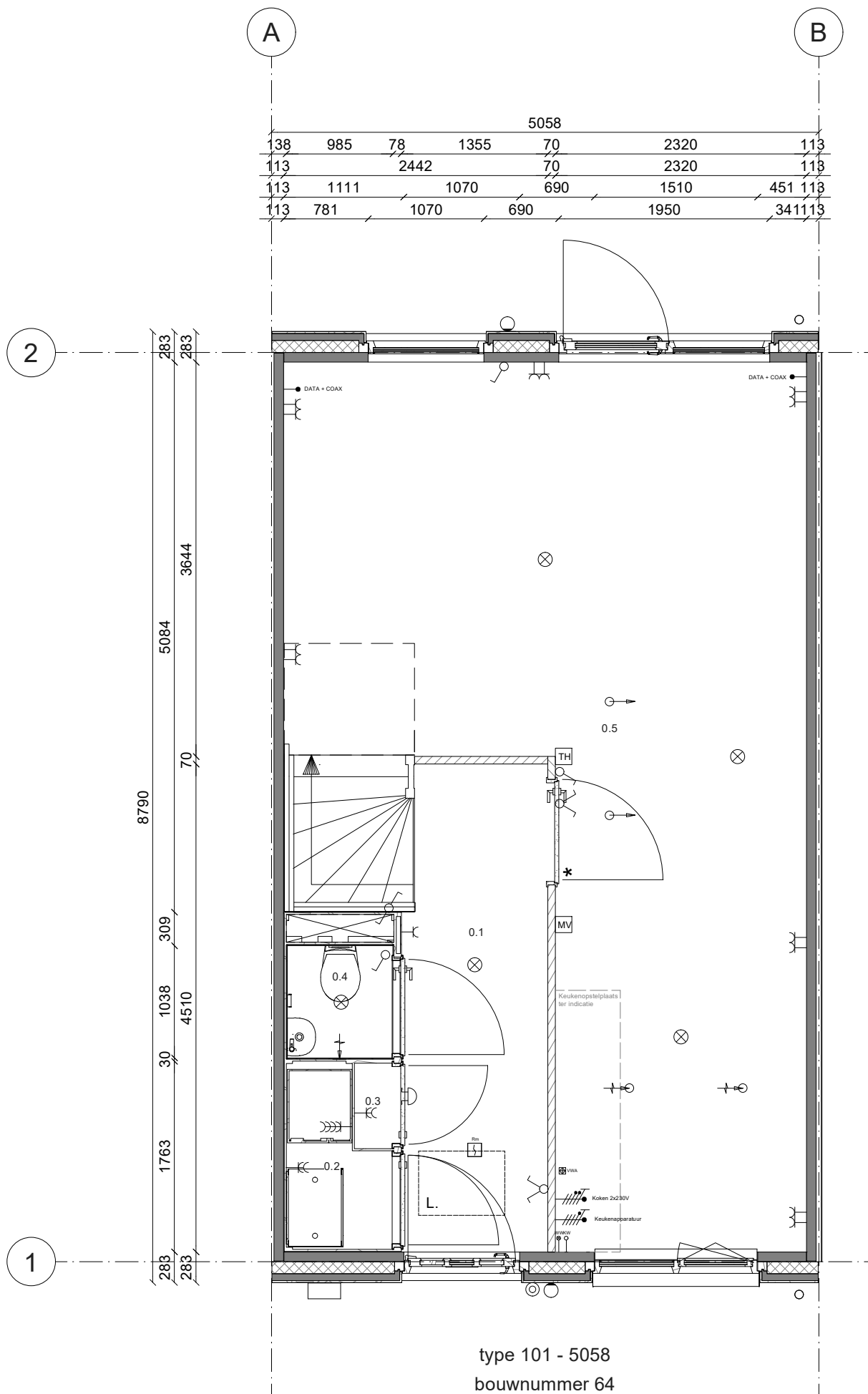
*De optietekeningen zijn bedoeld om een eerste indruk te geven van de opties. De tekeningen kunnen mogelijk niet geheel representatief zijn voor de werkelijke uitvoering. Jouw definitieve bevestigde optiekeuzes vind je terug op de getekende opdrachtbevestiging.

Heerhugowaard De Klamp 2 deel 2
Gevels en doorsnede nr. 64

Projectnr: A104001

Datum: 13-2-2026
Schaal: 1 : 100





type 101 - 5058
 bouwnummer 64

Renvooi; installaties

| | | | |
|--|--|--|---|
| | Enkelvoudige Schakelaar | | Aansluiting plafondlichtpunt |
| | Serieschakelaar | | Aansluiting wandlichtpunt |
| | Hotelschakelaar | | Aansluiting buitenlichtpunt (waterdicht) |
| | Enkelvoudige wandcontactdoos | | Dimmer |
| | Tweevoudige wandcontactdoos | | Aardpunt |
| | Wandcontactdoos dubbel (opbouw) | | Beldrukker (1050+ vloer) |
| | Wandcontactdoos viervoudig (opbouw) | | Schel |
| | Enkelvoudige WCD t.b.v. wasmachine | | Rookmelder (230V) |
| | Enkelvoudige WCD t.b.v. droger | | Afzuigpunt t.b.v. ventilatie (plafond) |
| | Aansluiting PV installatie 3x400V | | Afzuigpunt t.b.v. ventilatie (wand) |
| | Keukenapparatuur | | Inblaasventiel t.b.v. ventilatie (plafond) |
| | Koken 2x230V | | Inblaasventiel t.b.v. ventilatie (wand) |
| | Thermostaat | | Buitenkraan |
| | Schakelaar mechanische ventilatie | | Wasmachinekraan |
| | Vuilwaterafvoer | | Afgedopte koudwaterleiding |
| | Grondkabel op rol (type YMKV-AS 2x2,5mm ²) | | Afgedopte warmwaterleiding |
| | Buitenrooster afzuigkap | | Mantelbuis (laadpaal) |
| | Kalkpreventiesysteem | | Leiding t.b.v. DATA + COAX / bedraad (DATA = UTP CAT-5) |
| Hoogte WCD en schakelmateriaal: | | | Wandcontactdoos dubbel (opbouw) waterdicht IP55 |
| - WCD in verbij/snumes 300+ vloer | | | |
| - Schakelaars 1050+ vloer | | | |
| - WCD i.c.m. schakelaar 1050+ vloer | | | |

| | |
|-----|-----------|
| 0.1 | Hal |
| 0.2 | Techniek |
| 0.3 | Meterkast |
| 0.4 | Toilet |
| 0.5 | Woonkamer |

| | | | |
|----|----|----|----|
| 63 | 64 | 65 | 66 |
|----|----|----|----|

Blok 21

Deze tekening is met zorg samengesteld. De op tekeningen aangegeven maten zijn circa maten. Het blijft mogelijk dat tijdens de bouwfase wijzigingen worden aangebracht als deze noodzakelijk of wenselijk zijn. Dit gebeurt alleen als de wijzigingen geen ernstige afbreuk doen aan de functionele en esthetische waarde van de woning. Daarnaast maken we een voorbehoud voor eventuele noodzakelijke wijzigingen als gevolg van gewijzigde Wet- en regelgeving vanuit de overheid

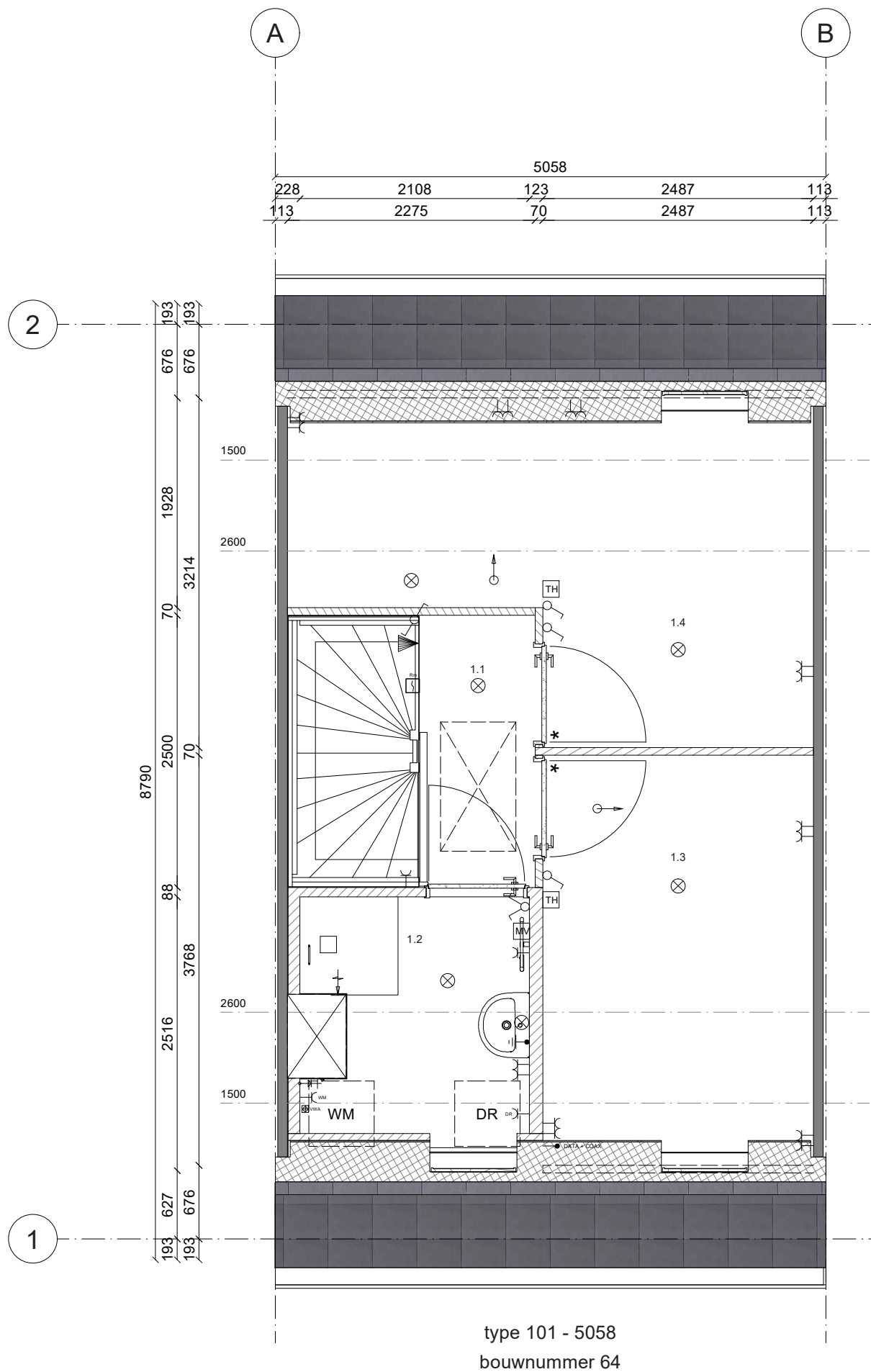
*De optietekeningen zijn bedoeld om een eerste indruk te geven van de opties. De tekeningen kunnen mogelijk niet geheel representatief zijn voor de werkelijke uitvoering. Jouw definitieve bevestigde optiekeuzes vind je terug op de getekende opdrachtbevestiging.

Heerhugowaard De Klamp 2 deel 2
 Begane grond nr. 64

Projectnr: A104001

Datum: 13-2-2026
 Schaal: 1 : 50





Renooi; installaties

| | | | |
|--|--|--|---|
| | Enkelvoudige Schakelaar | | Aansluiting plafondlichtpunt |
| | Serieschakelaar | | Aansluiting wandlichtpunt |
| | Hotelschakelaar | | Aansluiting buitenlichtpunt (waterdicht) |
| | Enkelvoudige wandcontactdoos | | Dimmer |
| | Tweevoudige wandcontactdoos | | Aardpunt |
| | Wandcontactdoos dubbel (opbouw) | | Beldrukker (1050+ vloer) |
| | Wandcontactdoos viervoudig (opbouw) | | Schel |
| | Enkelvoudige WCD t.b.v. wasmachine | | Rookmelder (230V) |
| | Enkelvoudige WCD t.b.v. droger | | Afzuigpunt t.b.v. ventilatie (plafond) |
| | Aansluiting PV installatie 3x400V | | Afzuigpunt t.b.v. ventilatie (wand) |
| | Keukenapparatuur | | Inblaasventiel t.b.v. ventilatie (plafond) |
| | Koken 2x230V | | Inblaasventiel t.b.v. ventilatie (wand) |
| | Thermostaat | | Buitenkraan |
| | Schakelaar mechanische ventilatie | | Wasmachinekraan |
| | Vuilwaterafvoer | | Afgedopte koudwaterleiding |
| | Grondkabel op rol (type YMKV-AS 2x2,5mm ²) | | Afgedopte warmwaterleiding |
| | Buitenrooster afzuigkap | | Mantelbuis (aardpaal) |
| | Kalkpreventiesysteem | | Leiding t.b.v. DATA + COAX / bedraad (DATA = UTP CAT-5) |
| Hoogte WCD en schakelmateriaal: | | | Wandcontactdoos dubbel (opbouw) waterdicht IP55 |
| - WCD in verblijfsruimes 300+ vloer | | | |
| - Schakelaars 1050+ vloer | | | |
| - WCD i.c.m. schakelaar 1050+ vloer | | | |

| | |
|-----|------------|
| 1.1 | Overloop |
| 1.2 | Badkamer |
| 1.3 | Slaapkamer |
| 1.4 | Slaapkamer |

| | | | |
|----|----|----|----|
| 63 | 64 | 65 | 66 |
|----|----|----|----|

Blok 21

Deze tekening is met zorg samengesteld. De op tekeningen aangegeven maten zijn circa maten. Het blijft mogelijk dat tijdens de bouwfase wijzigingen worden aangebracht als deze noodzakelijk of wenselijk zijn. Dit gebeurt alleen als de wijzigingen geen ernstige afbreuk doen aan de functionele en esthetische waarde van de woning. Daarnaast maken we een voorbehoud voor eventuele noodzakelijke wijzigingen als gevolg van gewijzigde Wet- en regelgeving vanuit de overheid

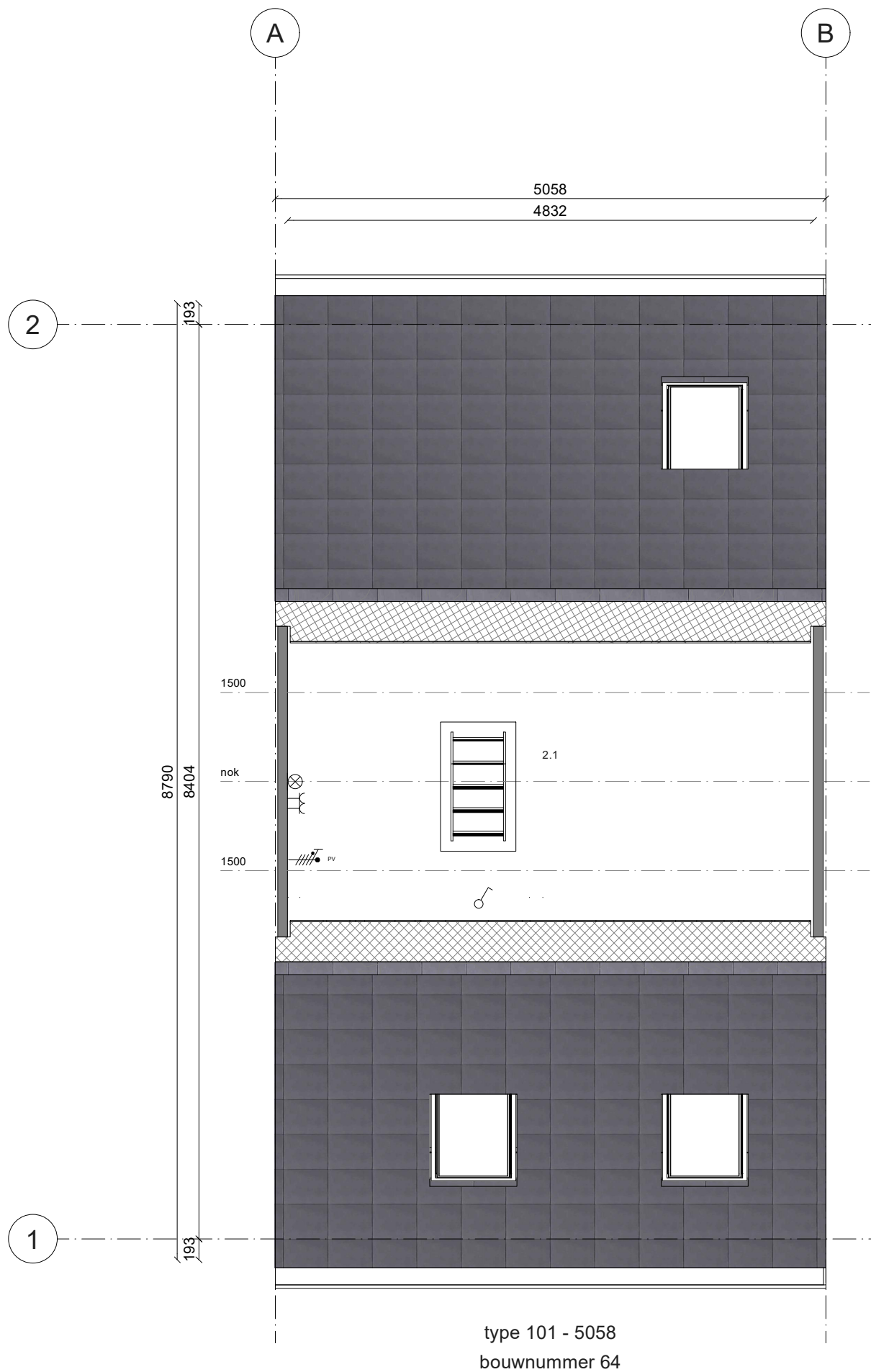
*De optietekeningen zijn bedoeld om een eerste indruk te geven van de opties. De tekeningen kunnen mogelijk niet geheel representatief zijn voor de werkelijke uitvoering. Jouw definitieve bevestigde optiekeuzes vind je terug op de getekende opdrachtbevestiging.

Heerhugowaard De Klamp 2 deel 2
1e Verdieping nr. 64

Projectnr: A104001

Datum: 13-2-2026
Schaal: 1 : 50



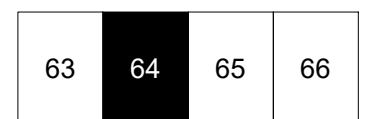


type 101 - 5058
 bouwnummer 64

Renvooi; installaties

| | | | |
|--|---|--|---|
| | Enkelvoudige Schakelaar | | Aansluiting plafondlichtpunt |
| | Serieschakelaar | | Aansluiting wandlichtpunt |
| | Hotelschakelaar | | Aansluiting buitenlichtpunt (waterdicht) |
| | Enkelvoudige wandcontactdoos | | Dimmer |
| | Tweevoudige wandcontactdoos | | Aardpunt |
| | Wandcontactdoos dubbel (opbouw) | | Beldrukker (1050+ vloer) |
| | Wandcontactdoos viervoudig (opbouw) | | Schel |
| | Enkelvoudige WCD t.b.v. wasmachine | | Rookmelder (230V) |
| | Enkelvoudige WCD t.b.v. droger | | Afzuigpunt t.b.v. ventilatie (plafond) |
| | Aansluiting PV installatie 3x400V | | Afzuigpunt t.b.v. ventilatie (wand) |
| | Keukenapparatuur | | Inblaasventiel t.b.v. ventilatie (plafond) |
| | Koken 2x230V | | Inblaasventiel t.b.v. ventilatie (wand) |
| | Thermostaat | | Buitenkraan |
| | Schakelaar mechanische ventilatie | | Wasmachiekraan |
| | Vuilwaterafvoer | | Afgedopte koudwaterleiding |
| | Grondkabel op rol (type YMKV-AS 2x2,5mm ²) | | Afgedopte warmwaterleiding |
| | Buitenrooster afzuigkap | | Mantelbuis (laadpaal) |
| | Kalkpreventiesysteem | | Leiding t.b.v. DATA + COAX / bedraad (DATA = UTP CAT-5) |
| | Hoogte WCD en schakelmateriaal: - WCD in verbij/sruimes 300+ vloer | | Wandcontactdoos dubbel (opbouw) waterdicht IP55 |
| | - Schakelaars 1050+ vloer | | |
| | - WCD i.c.m. schakelaar 1050+ vloer | | |

2.1 Vliering



Blok 21

Deze tekening is met zorg samengesteld. De op tekeningen aangegeven maten zijn circa maten. Het blijft mogelijk dat tijdens de bouwfase wijzigingen worden aangebracht als deze noodzakelijk of wenselijk zijn. Dit gebeurt alleen als de wijzigingen geen ernstige afbreuk doen aan de functionele en esthetische waarde van de woning. Daarnaast maken we een voorbehoud voor eventuele noodzakelijke wijzigingen als gevolg van gewijzigde Wet- en regelgeving vanuit de overheid

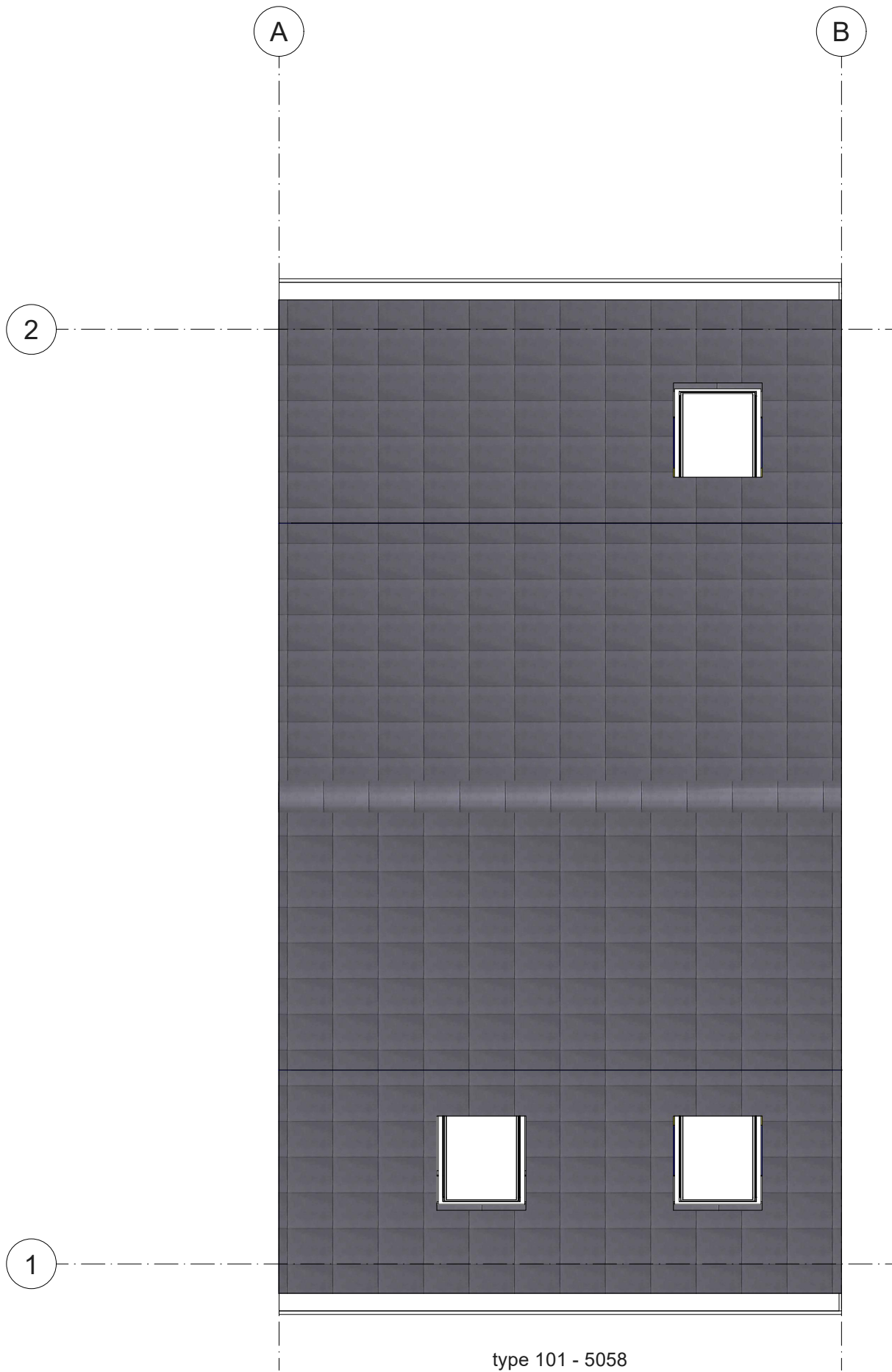
*De optietekeningen zijn bedoeld om een eerste indruk te geven van de opties. De tekeningen kunnen mogelijk niet geheel representatief zijn voor de werkelijke uitvoering. Jouw definitieve bevestigde optiekeuzes vind je terug op de getekende opdrachtbevestiging.

Heerhugowaard De Klamp 2 deel 2
 2e Verdieping nr. 64

Projectnr: A104001

Datum: 13-2-2026
 Schaal: 1 : 50





type 101 - 5058
 bouwnummer 64

| | | | |
|----|----|----|----|
| 63 | 64 | 65 | 66 |
|----|----|----|----|

Blok 21

Deze tekening is met zorg samengesteld. De op tekeningen aangegeven maten zijn circa maten. Het blijft mogelijk dat tijdens de bouwfase wijzigingen worden aangebracht als deze noodzakelijk of wenselijk zijn. Dit gebeurt alleen als de wijzigingen geen ernstige afbreuk doen aan de functionele en esthetische waarde van de woning. Daarnaast maken we een voorbehoud voor eventuele noodzakelijke wijzigingen als gevolg van gewijzigde Wet- en regelgeving vanuit de overheid

*De optietekeningen zijn bedoeld om een eerste indruk te geven van de opties. De tekeningen kunnen mogelijk niet geheel representatief zijn voor de werkelijke uitvoering. Jouw definitieve bevestigde optiekeuzes vind je terug op de getekende opdrachtbevestiging.

Heerhugowaard De Klamp 2 deel 2
 Dak nr. 64

Projectnr: A104001

Datum: 13-2-2026
 Schaal: 1 : 50

