



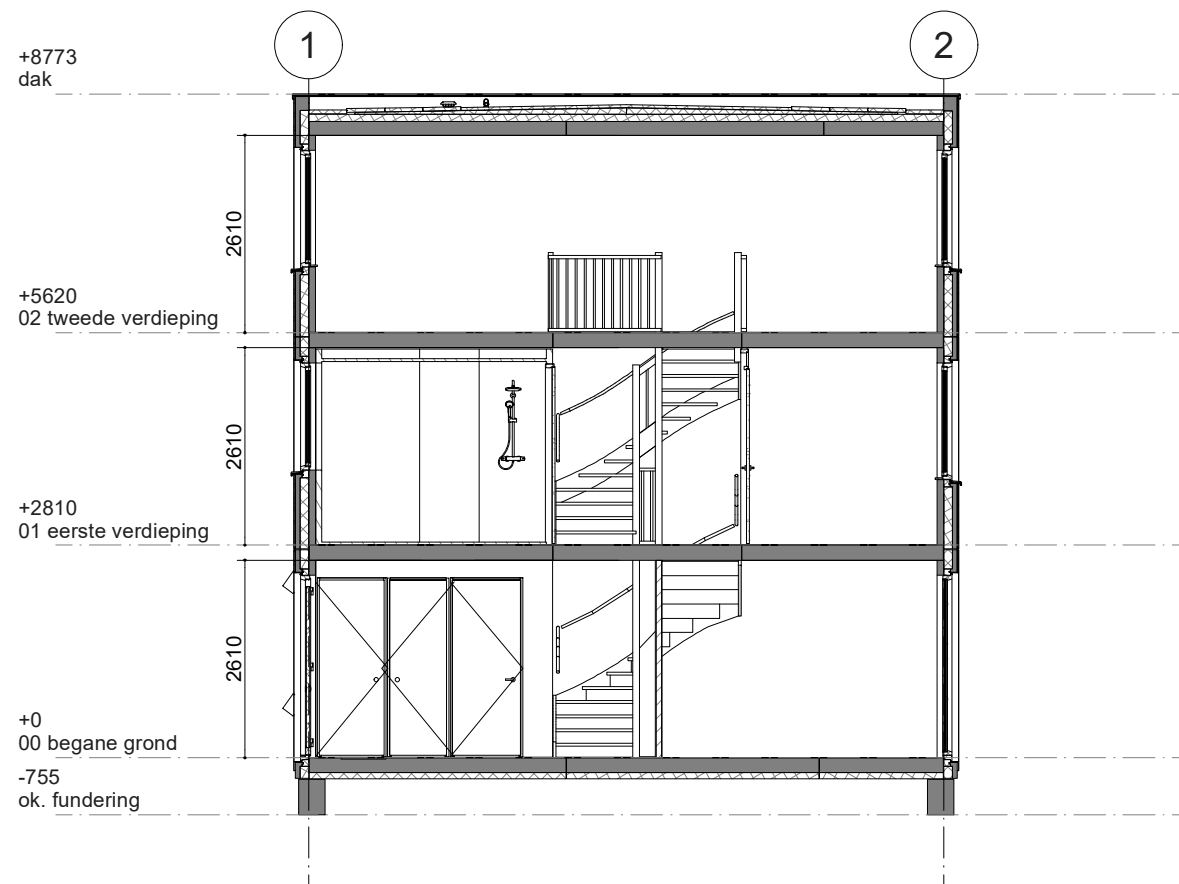
Voorgevel

type 202 - 5498  
bouwnummer 31



Achtergevel

type 202 - 5498  
bouwnummer 31



Gegevens	
Bruto inhoud	311 m <sup>3</sup>
Gebruiksoppervlakte	130 m <sup>2</sup>
Bruto vloeroppervlakte	145 m <sup>2</sup>
Netto vloeroppervlakte*	128 m <sup>2</sup>

34	33	32	31	30	29
----	----	----	----	----	----

Blok 4

Deze tekening is met zorg samengesteld. De op tekeningen aangegeven maten zijn circa maten. Het blijft mogelijk dat tijdens de bouwfase wijzigingen worden aangebracht als deze noodzakelijk of wenselijk zijn. Dit gebeurt alleen als de wijzigingen geen ernstige afbreuk doen aan de functionele en esthetische waarde van de woning. Daarnaast maken we een voorbehoud voor eventuele noodzakelijke wijzigingen als gevolg van gewijzigde Wet- en regelgeving vanuit de overheid

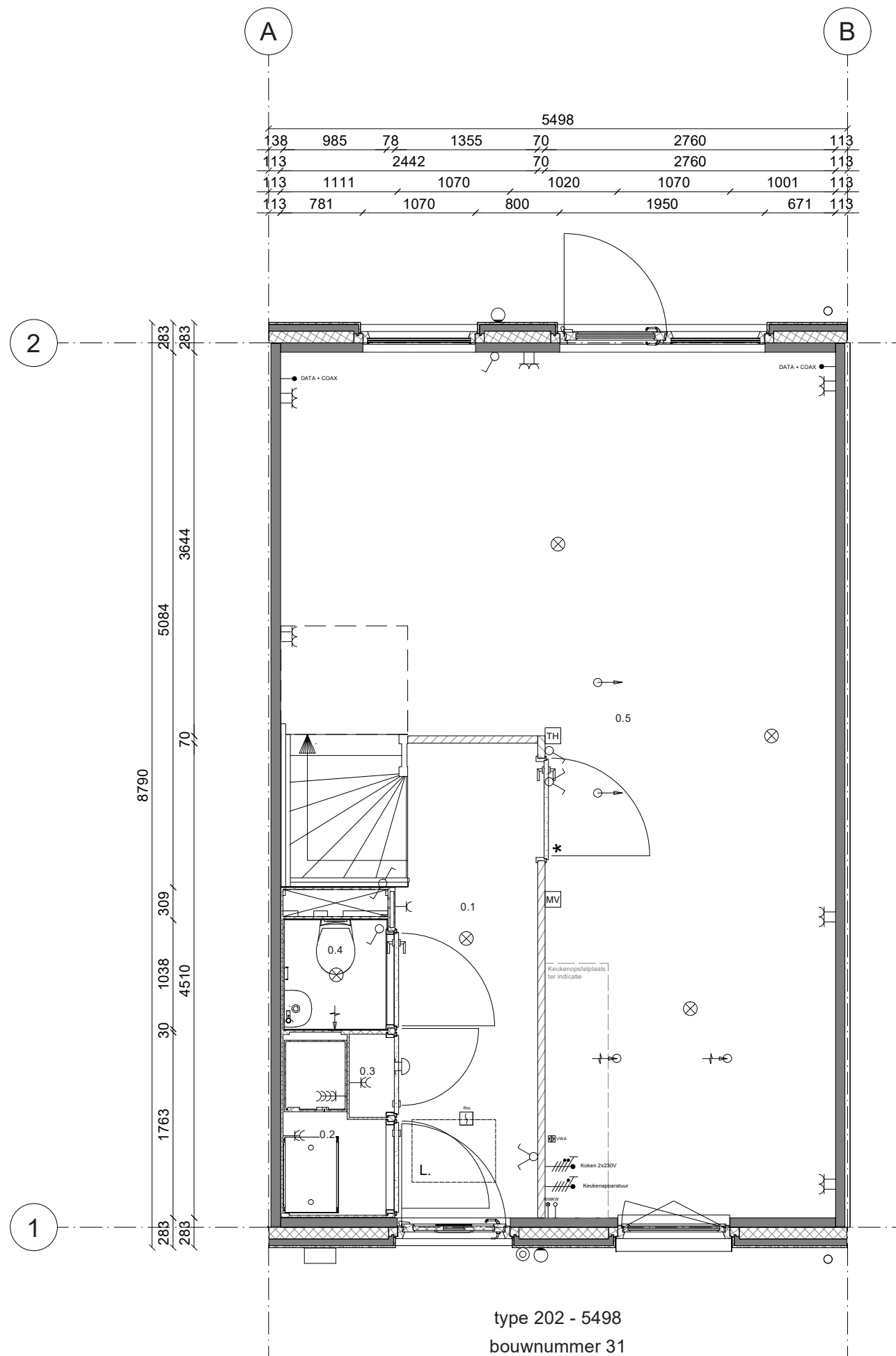
\*De optietekeningen zijn bedoeld om een eerste indruk te geven van de opties. De tekeningen kunnen mogelijk niet geheel representatief zijn voor de werkelijke uitvoering. Jouw definitieve bevestigde optiekeuzes vind je terug op de getekende opdrachtbevestiging.

Heerhugowaard De Klamp 2  
Gevels en doorsnede nr. 31

Projectnr: A102358

Datum: 11-3-2026  
Schaal: 1 : 100





type 202 - 5498  
 bouwnummer 31

**Renvooi; installaties**

	Enkelvoudige Schakelaar		Aansluiting plafondlichtpunt
	Serieschakelaar		Aansluiting wandlichtpunt
	Hotelschakelaar		Aansluiting buitenlichtpunt (waterdicht)
	Enkelvoudige wandcontactdoos		Dimmer
	Tweevoudige wandcontactdoos		Aardpunt
	Wandcontactdoos dubbel (opbouw)		Beldrukker (1050+ vloer)
	Wandcontactdoos viervoudig (opbouw)		Schel
	Enkelvoudige WCD t.b.v. wasmachine		Rookmelder (230V)
	Enkelvoudige WCD t.b.v. droger		Afzuigpunt t.b.v. ventilatie (plafond)
	Aansluiting PV installatie 3x400V		Afzuigpunt t.b.v. ventilatie (wand)
	Keukenapparatuur		Inblaasventiel t.b.v. ventilatie (plafond)
	Koken 2x230V		Inblaasventiel t.b.v. ventilatie (wand)
	Thermostaat		Buitenkraan
	Schakelaar mechanische ventilatie		Wasmachinekraan
	Vuilwaterafvoer		Afgedopte koudwaterleiding
	Grondkabel op rol (type YMKV-AS 2x2,5mm <sup>2</sup> )		Afgedopte warmwaterleiding
	Buitenrooster afzuigkap		Mantelbuis (aardpaal)
	Kalkpreventiesysteem		Leiding t.b.v. DATA + COAX / bedraad (DATA = UTP CAT-5)
<b>Hoogte WCD en schakelmateriaal:</b>			Wandcontactdoos dubbel (opbouw) waterdicht IP55
- WCD in verblijfsruimes 300+ vloer			
- Schakelaars 1050+ vloer			
- WCD i.c.m. schakelaar 1050+ vloer			

0.1	Hal
0.2	Techniek
0.3	Meterkast
0.4	Toilet
0.5	Woonkamer

34	33	32	31	30	29
----	----	----	----	----	----

Blok 4

Deze tekening is met zorg samengesteld. De op tekeningen aangegeven maten zijn circa maten. Het blijft mogelijk dat tijdens de bouwfase wijzigingen worden aangebracht als deze noodzakelijk of wenselijk zijn. Dit gebeurt alleen als de wijzigingen geen ernstige afbreuk doen aan de functionele en esthetische waarde van de woning. Daarnaast maken we een voorbehoud voor eventuele noodzakelijke wijzigingen als gevolg van gewijzigde Wet- en regelgeving vanuit de overheid

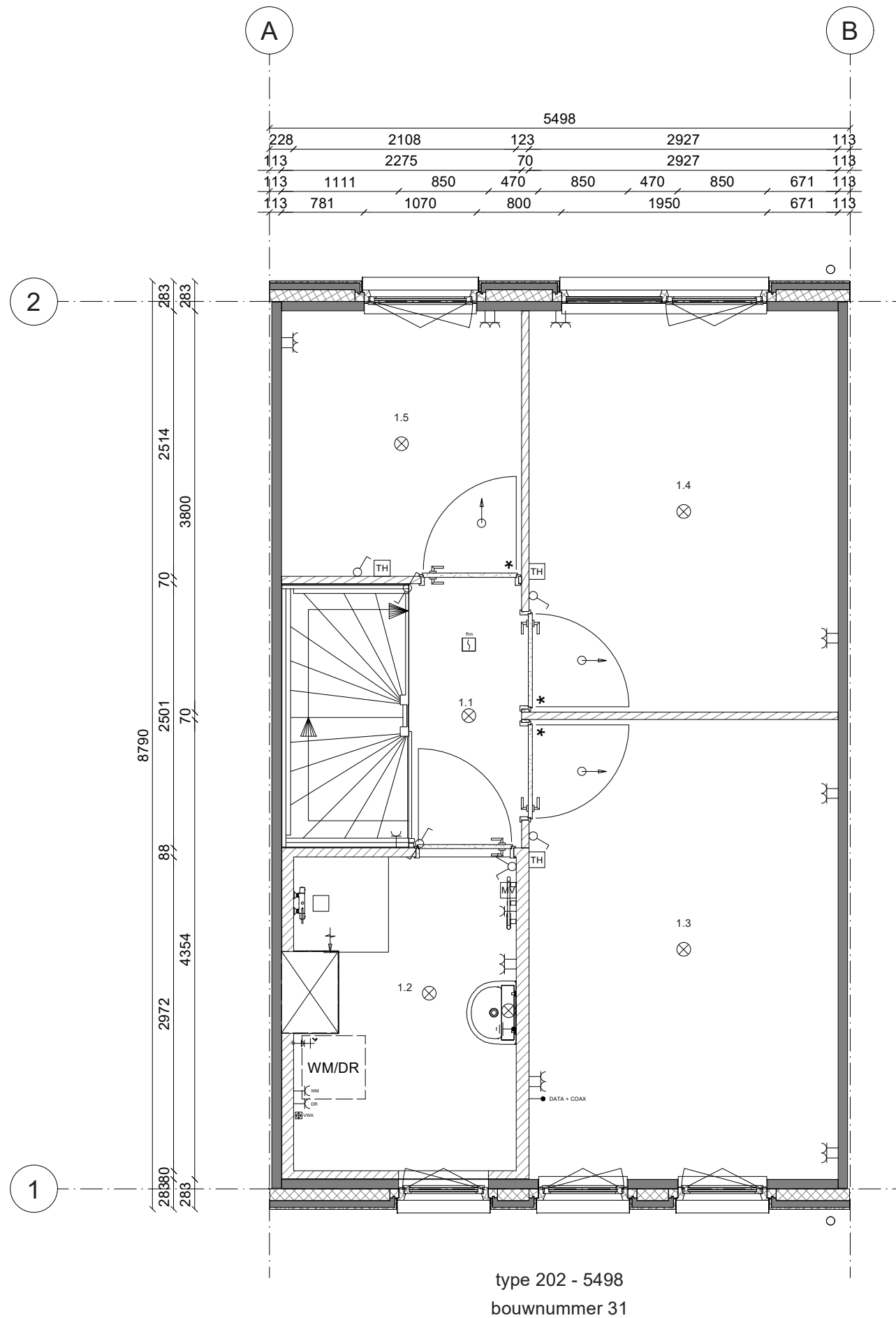
\*De optietekeningen zijn bedoeld om een eerste indruk te geven van de opties. De tekeningen kunnen mogelijk niet geheel representatief zijn voor de werkelijke uitvoering. Jouw definitieve bevestigde optiekeuzes vind je terug op de getekende opdrachtbevestiging.

Heerhugowaard De Klamp 2  
 Begane grond nr. 31

Projectnr: A102358

Datum: 11-3-2026  
 Schaal: 1 : 50





**Renvooi; installaties**

	Enkelvoudige Schakelaar		Aansluiting plafondlichtpunt
	Seriëschakelaar		Aansluiting wandlichtpunt
	Hotelschakelaar		Aansluiting buitenlichtpunt (waterdicht)
	Enkelvoudige wandcontactdoos		Dimmer
	Tweevoudige wandcontactdoos		Aardpunt
	Wandcontactdoos dubbel (opbouw)		Bedrukker (1050+ vloer)
	Wandcontactdoos viervoudig (opbouw)		Scheel
	Enkelvoudige WCD t.b.v. wasmachine		Rookmelder (230V)
	Enkelvoudige WCD t.b.v. droger		Afzuigpunt t.b.v. ventilatie (plafond)
	Aansluiting PV installatie 3x400V		Afzuigpunt t.b.v. ventilatie (wand)
	Keukenapparatuur		Inblaasventiel t.b.v. ventilatie (plafond)
	Koken 2x230V		Inblaasventiel t.b.v. ventilatie (wand)
	Thermostaat		Buitenkraan
	Schakelaar mechanische ventilatie		Wasmachinekraan
	Vuilwaterafvoer		Afgedopte koudwaterleiding
	Grondkabel op rol (type YMKV-AS 2x2,5mm <sup>2</sup> )		Afgedopte warmwaterleiding
	Buitenrooster afzuigkap		Mantelbuis (aardpaal)
	Kalkpreventiesysteem		Leiding t.b.v. DATA + COAX / bedraad (DATA = UTP CAT-5)

**Hoogte WCD en schakelmateriaal:**  
 - WCD in verblijfsruimes 300+ vloer  
 - Schakelaars 1050+ vloer  
 - WCD i.c.m. schakelaar 1050+ vloer

1.1	Overloop
1.2	Badkamer
1.3	Slaapkamer
1.4	Slaapkamer
1.5	Slaapkamer

34	33	32	31	30	29
----	----	----	----	----	----

Blok 4

Deze tekening is met zorg samengesteld. De op tekeningen aangegeven maten zijn circa maten. Het blijft mogelijk dat tijdens de bouwfase wijzigingen worden aangebracht als deze noodzakelijk of wenselijk zijn. Dit gebeurt alleen als de wijzigingen geen ernstige afbreuk doen aan de functionele en esthetische waarde van de woning. Daarnaast maken we een voorbehoud voor eventuele noodzakelijke wijzigingen als gevolg van gewijzigde Wet- en regelgeving vanuit de overheid

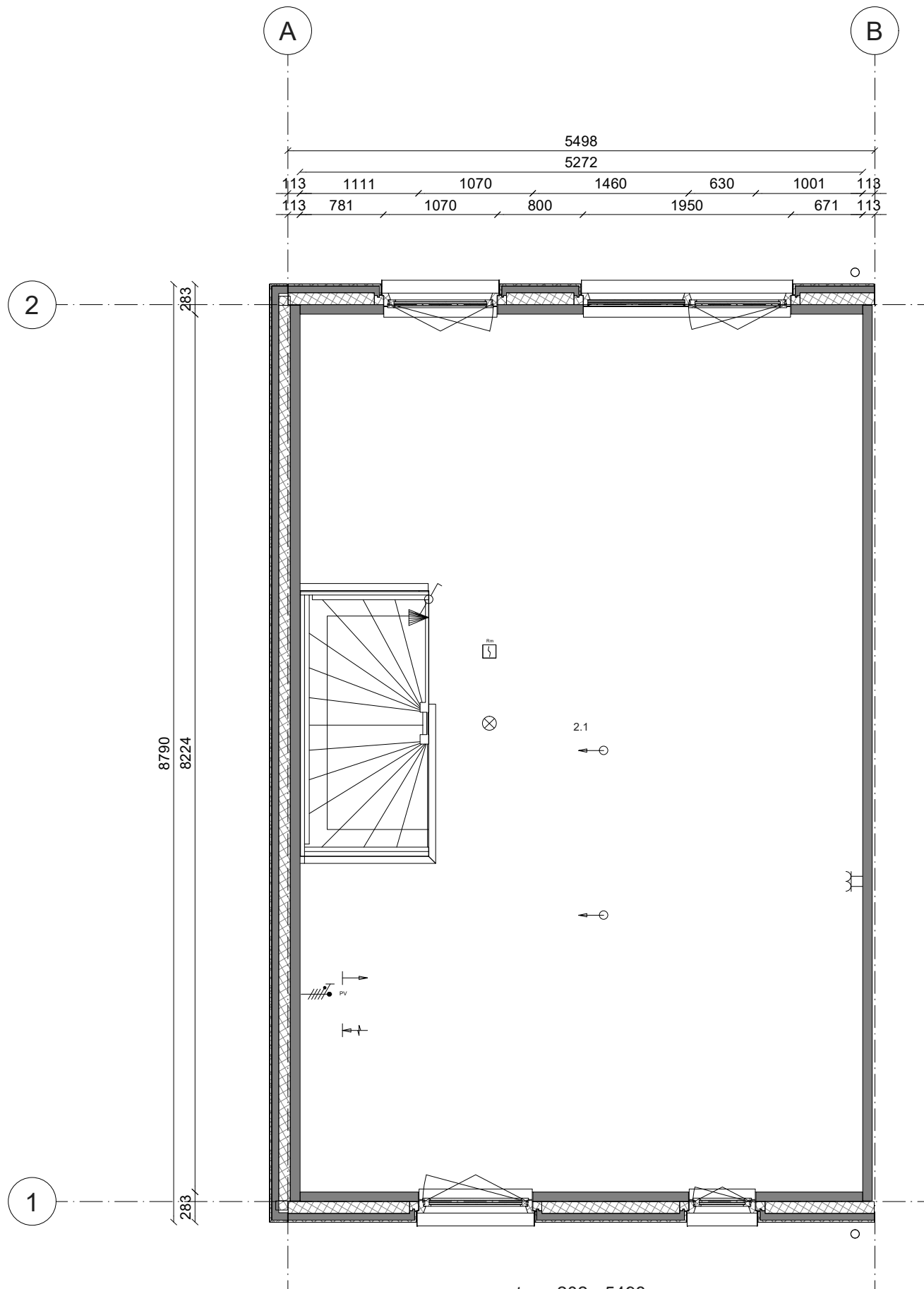
\*De optietekeningen zijn bedoeld om een eerste indruk te geven van de opties. De tekeningen kunnen mogelijk niet geheel representatief zijn voor de werkelijke uitvoering. Jouw definitieve bevestigde optiekeuzes vind je terug op de getekende opdrachtbevestiging.

Heerhugowaard De Klamp 2  
1e Verdieping nr. 31

Projectnr: A102358

Datum: 11-3-2026  
Schaal: 1 : 50





type 202 - 5498  
bouwnummer 31

**Renverooi; installaties**

	Enkelvoudige Schakelaar		Aansluiting plafondlichtpunt
	Serienschakelaar		Aansluiting wandlichtpunt
	Hotelschakelaar		Aansluiting buitenlichtpunt (waterdicht)
	Enkelvoudige wandcontactdoos		Dimmer
	Tweevoudige wandcontactdoos		Aardpunt
	Wandcontactdoos dubbel (opbouw)		Beldrukker (1050+ vloer)
	Wandcontactdoos viervoudig (opbouw)		Schel
	Enkelvoudige WCD t.b.v. wasmachine		Rookmelder (230V)
	Enkelvoudige WCD t.b.v. droger		Afzuigpunt t.b.v. ventilatie (plafond)
	Aansluiting PV installatie 3x400V		Afzuigpunt t.b.v. ventilatie (wand)
	Keukenapparatuur		Inblaasventiel t.b.v. ventilatie (plafond)
	Koken 2x230V		Inblaasventiel t.b.v. ventilatie (wand)
	Thermostaat		Buitenkraan
	Schakelaar mechanische ventilatie		Wasmachinekraan
	Vuilwaterafvoer		Afgedopte koudwaterleiding
	Grondkabel op rol (type YMKV-AS 2x2,5mm <sup>2</sup> )		Afgedopte warmwaterleiding
	Buitenrooster afzuigkap		Mantelbuis (aardpaal)
	Kalkpreventiesysteem		Leiding t.b.v. DATA + COAX / bedraad (DATA = UTP CAT-5)
	Hoogte WCD en schakelmateriaal: - WCD in verblijfsruimes 300+ vloer		Wandcontactdoos dubbel (opbouw) waterdicht IP55
	- Schakelaars 1050+ vloer		
	- WCD i.c.m. schakelaar 1050+ vloer		

2.1 Zolder

34	33	32	31	30	29
----	----	----	----	----	----

Blok 4

Deze tekening is met zorg samengesteld. De op tekeningen aangegeven maten zijn circa maten. Het blijft mogelijk dat tijdens de bouwfase wijzigingen worden aangebracht als deze noodzakelijk of wenselijk zijn. Dit gebeurt alleen als de wijzigingen geen ernstige afbreuk doen aan de functionele en esthetische waarde van de woning. Daarnaast maken we een voorbehoud voor eventuele noodzakelijke wijzigingen als gevolg van gewijzigde Wet- en regelgeving vanuit de overheid

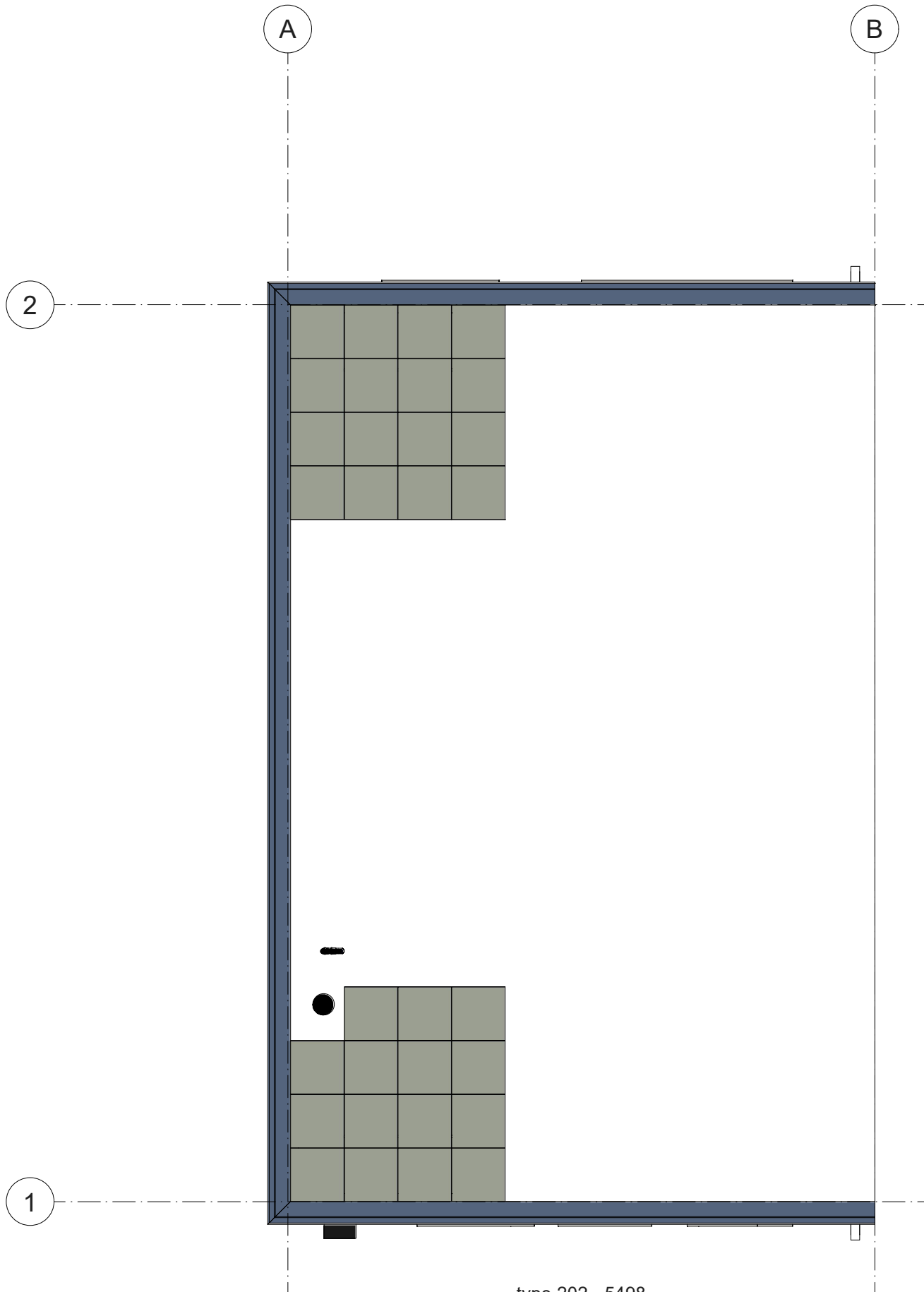
\*De optietekeningen zijn bedoeld om een eerste indruk te geven van de opties. De tekeningen kunnen mogelijk niet geheel representatief zijn voor de werkelijke uitvoering. Jouw definitieve bevestigde optiekeuzes vind je terug op de getekende opdrachtbevestiging.

Heerhugowaard De Klamp 2  
2e Verdieping nr. 31

Projectnr: A102358

Datum: 11-3-2026  
Schaal: 1 : 50





type 202 - 5498  
 bouwnummer 31

34	33	32	31	30	29
----	----	----	----	----	----

Blok 4

Deze tekening is met zorg samengesteld. De op tekeningen aangegeven maten zijn circa maten. Het blijft mogelijk dat tijdens de bouwfase wijzigingen worden aangebracht als deze noodzakelijk of wenselijk zijn. Dit gebeurt alleen als de wijzigingen geen ernstige afbreuk doen aan de functionele en esthetische waarde van de woning. Daarnaast maken we een voorbehoud voor eventuele noodzakelijke wijzigingen als gevolg van gewijzigde Wet- en regelgeving vanuit de overheid

\*De optietekeningen zijn bedoeld om een eerste indruk te geven van de opties. De tekeningen kunnen mogelijk niet geheel representatief zijn voor de werkelijke uitvoering. Jouw definitieve bevestigde optiekeuzes vind je terug op de getekende opdrachtbevestiging.

Heerhugowaard De Klamp 2  
 Dak nr. 31

Projectnr: A102358

Datum: 11-3-2026  
 Schaal: 1 : 50

