

Voorgevel

type 202 - 5498  
bouwnummer 52



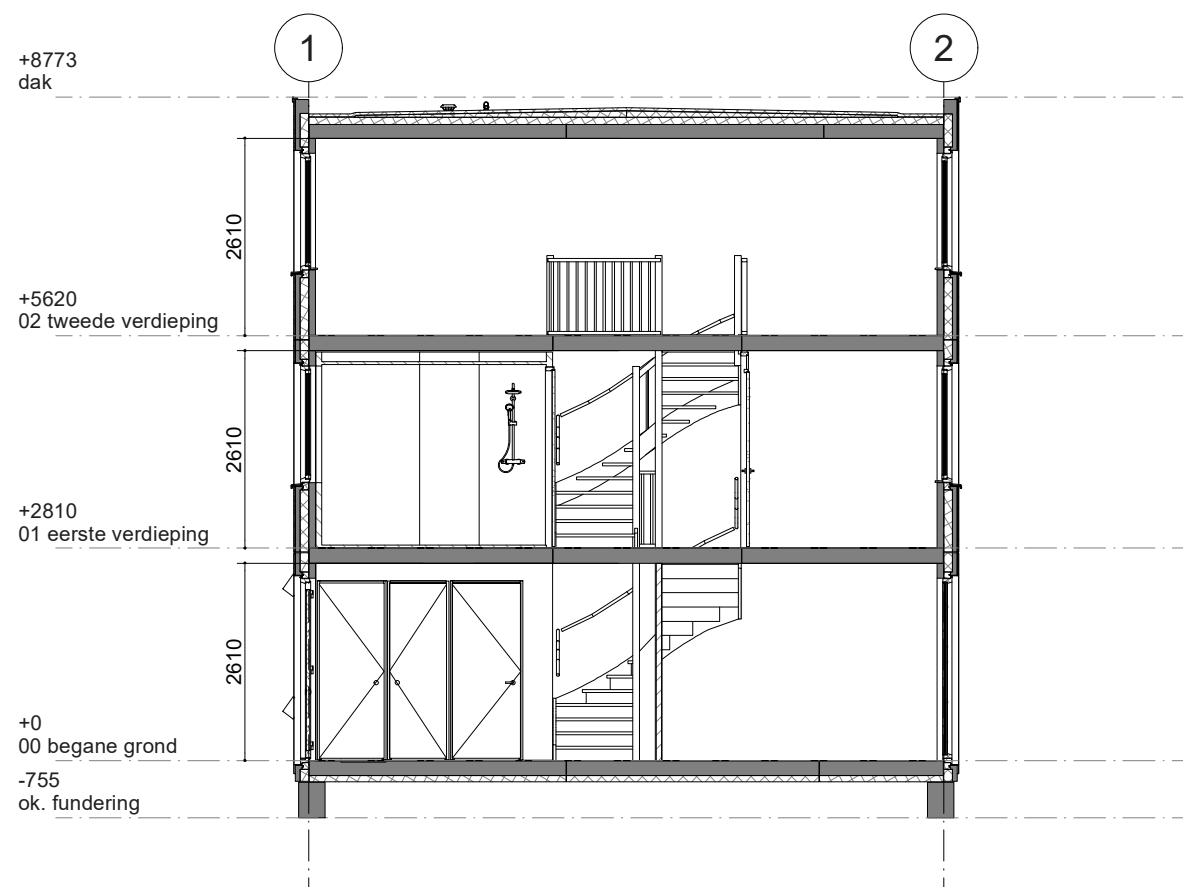
Rechtergevel

type 202 - 5498  
bouwnummer 52

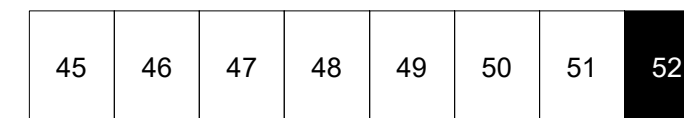


Achtergevel

type 202 - 5498  
bouwnummer 52



Gegevens	
Bruto inhoud	320 m <sup>3</sup>
Gebruiksoppervlakte	130 m <sup>2</sup>
Bruto vloeroppervlakte	149 m <sup>2</sup>
Netto vloeroppervlakte*	128 m <sup>2</sup>



Blok 1

Deze tekening is met zorg samengesteld. De op tekeningen aangegeven maten zijn circa maten. Het blijft mogelijk dat tijdens de bouwfase wijzigingen worden aangebracht als deze noodzakelijk of wenselijk zijn. Dit gebeurt alleen als de wijzigingen geen ernstige afbreuk doen aan de functionele en esthetische waarde van de woning. Daarnaast maken we een voorbehoud voor eventuele noodzakelijke wijzigingen als gevolg van gewijzigde Wet- en regelgeving vanuit de overheid

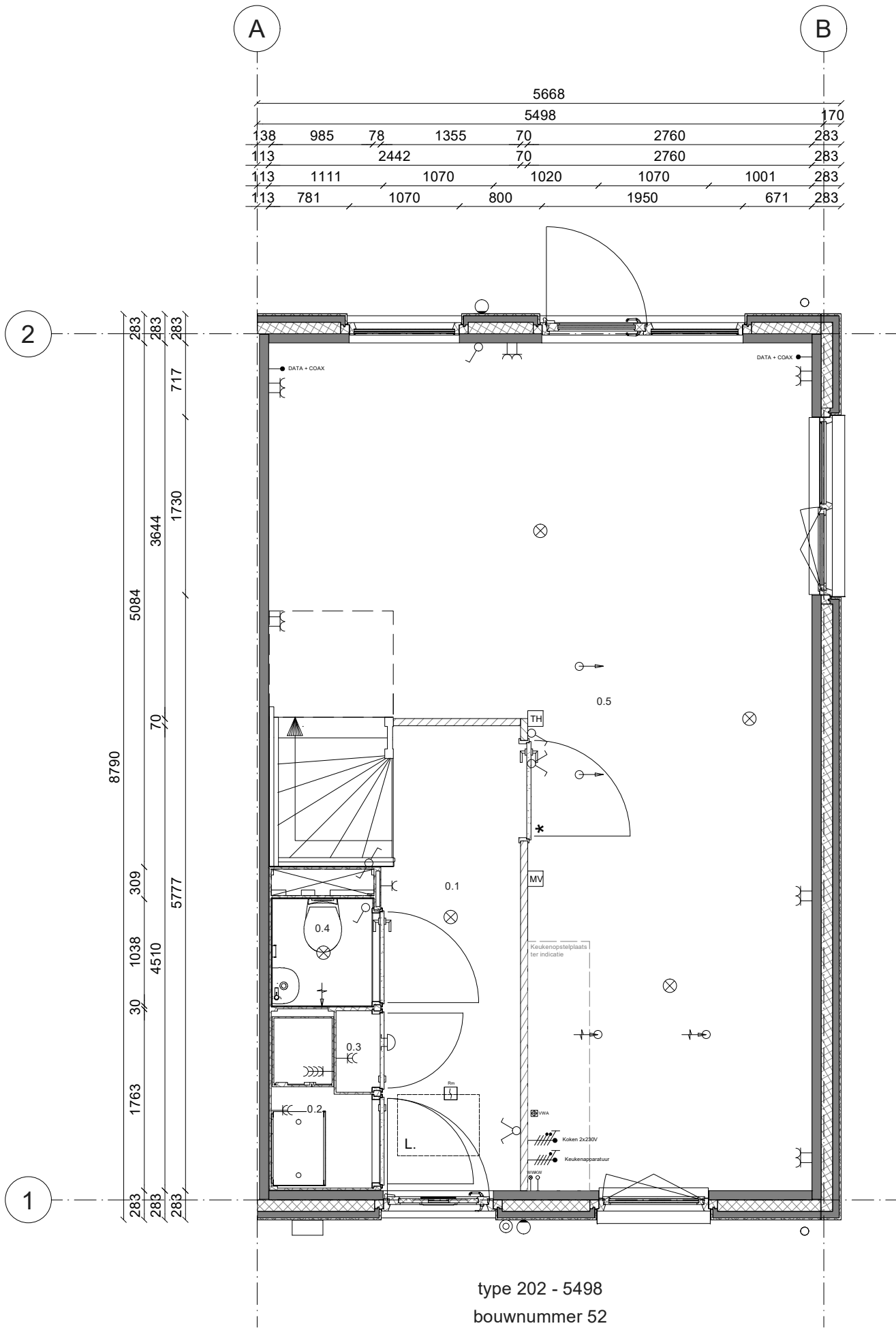
\*De optietekeningen zijn bedoeld om een eerste indruk te geven van de opties. De tekeningen kunnen mogelijk niet geheel representatief zijn voor de werkelijke uitvoering. Jouw definitieve bevestigde optiekeuzes vind je terug op de getekende opdrachtbevestiging.

Heerhugowaard De Klamp 2 deel 2  
Gevels en doorsnede nr. 52

Projectnr: A104001

Datum: 13-2-2026  
Schaal: 1 : 100





type 202 - 5498  
 bouwnummer 52

**Renvooi; installaties**

- |  |  |  |   |
|--|--|--|---|
|  | Enkelvoudige Schakelaar  |  | Aansluiting plafondlichtpunt                            |
|  | Serieschakelaar  |  | Aansluiting wandlichtpunt                               |
|  | Hotelschakelaar  |  | Aansluiting buitenlichtpunt (waterdicht)                |
|  | Enkelvoudige wandcontactdoos   |  | Dimmer  |
|  | Tweevoudige wandcontactdoos  |  | Aardpunt  |
|  | Wandcontactdoos dubbel (opbouw)  |  | Beldrukker (1050+ vloer)                                |
|  | Wandcontactdoos vienvoudig (opbouw)  |  | Schel   |
|  | Enkelvoudige WCD t.b.v. wasmachine   |  | Rookmelder (230V)                                       |
|  | Enkelvoudige WCD t.b.v. droger   |  | Afzuigpunt t.b.v. ventilatie (plafond)                  |
|  | Aansluiting PV installatie 3x400V  |  | Afzuigpunt t.b.v. ventilatie (wand)                     |
|  | Keukenapparatuur   |  | Inblaasventiel t.b.v. ventilatie (plafond)              |
|  | Koken 2x230V   |  | Inblaasventiel t.b.v. ventilatie (wand)                 |
|  | Thermostaat  |  | Buitenkraan   |
|  | Schakelaar mechanische ventilatie  |  | Wasmachinekraan   |
|  | Vuilwaterafvoer  |  | Afgedopte koudwaterleiding                              |
|  | Grondkabel op rol (type YMKV-AS 2x2,5mm <sup>2</sup> )   |  | Afgedopte warmwaterleiding                              |
|  | Buitenrooster afzuigkap  |  | Mantelbuis (aardpaal)                                   |
|  | Kalkpreventiesysteem   |  | Leiding t.b.v. DATA + COAX / bedraad (DATA = UTP CAT-5) |
|  | Hoogte WCD en schakelmateriaal:<br>- WCD in verblijfsruimes 300+ vloer<br>- Schakelaars 1050+ vloer<br>- WCD i.c.m. schakelaar 1050+ vloer |  | Wandcontactdoos dubbel (opbouw) waterdicht IP55         |

0.1	Hal
0.2	Techniek
0.3	Meterkast
0.4	Toilet
0.5	Woonkamer

45	46	47	48	49	50	51	52
----	----	----	----	----	----	----	----

Blok 1

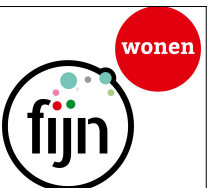
Deze tekening is met zorg samengesteld. De op tekeningen aangegeven maten zijn circa maten. Het blijft mogelijk dat tijdens de bouwfase wijzigingen worden aangebracht als deze noodzakelijk of wenselijk zijn. Dit gebeurt alleen als de wijzigingen geen ernstige afbreuk doen aan de functionele en esthetische waarde van de woning. Daarnaast maken we een voorbehoud voor eventuele noodzakelijke wijzigingen als gevolg van gewijzigde Wet- en regelgeving vanuit de overheid

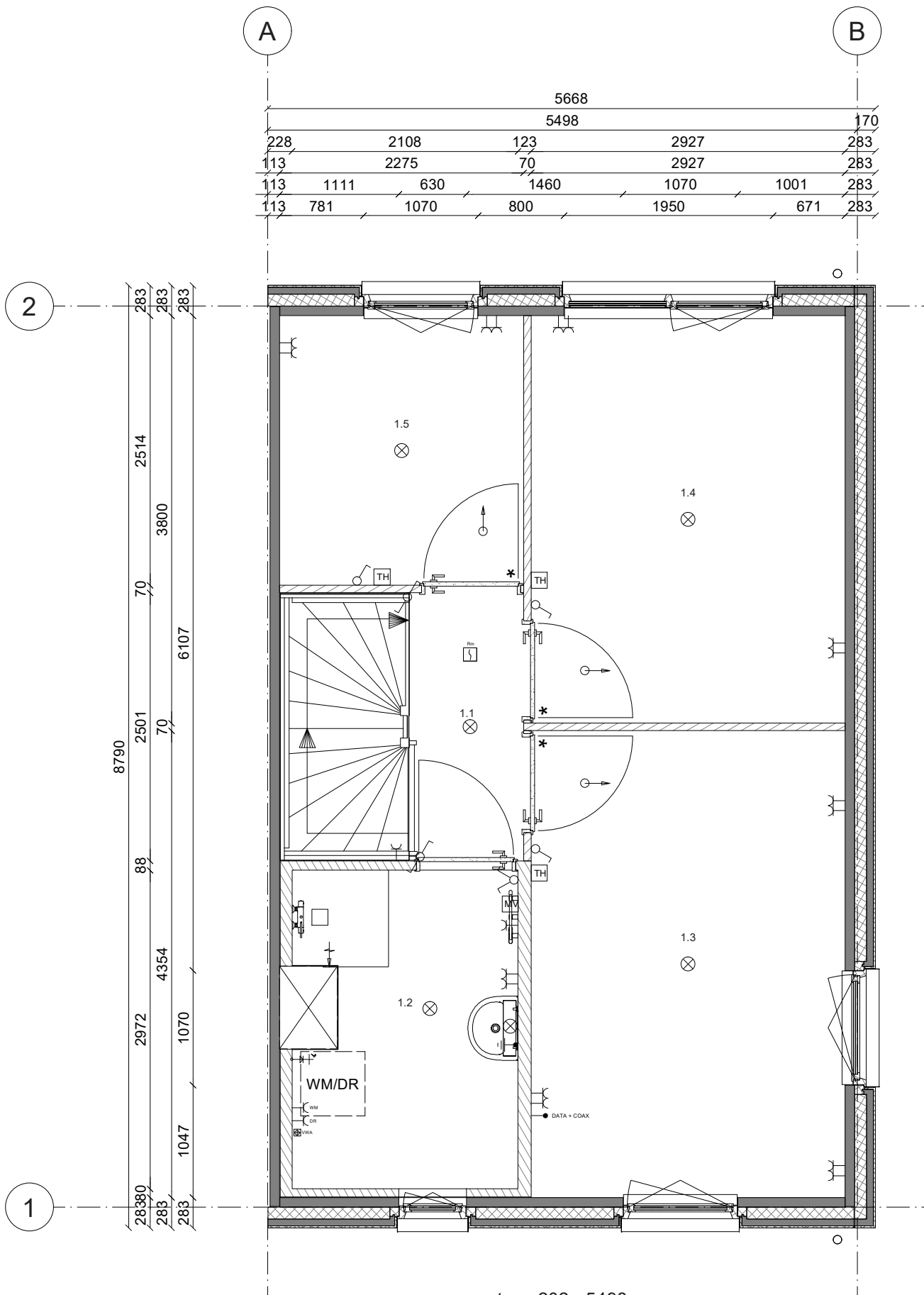
\*De optietekeningen zijn bedoeld om een eerste indruk te geven van de opties. De tekeningen kunnen mogelijk niet geheel representatief zijn voor de werkelijke uitvoering. Jouw definitieve bevestigde optiekeuzes vind je terug op de getekende opdrachtbevestiging.

Heerhugowaard De Klamp 2 deel 2  
 Begane grond nr. 52

Projectnr: A104001

Datum: 13-2-2026  
 Schaal: 1 : 50





type 202 - 5498  
 bouwnummer 52

**Renvooi; installaties**

	Enkelvoudige Schakelaar		Aansluiting plafondlichtpunt
	Serieschakelaar		Aansluiting wandlichtpunt
	Hotelschakelaar		Aansluiting buitenlichtpunt (waterdicht)
	Enkelvoudige wandcontactdoos		Dimmer
	Tweevoudige wandcontactdoos		Aardpunt
	Wandcontactdoos dubbel (opbouw)		Beldrukker (1050+ vloer)
	Wandcontactdoos viervoudig (opbouw)		Schel
	Enkelvoudige WCD t.b.v. wasmachine		Rookmelder (230V)
	Enkelvoudige WCD t.b.v. droger		Afzuigpunt t.b.v. ventilatie (plafond)
	Aansluiting PV installatie 3x400V		Afzuigpunt t.b.v. ventilatie (wand)
	Keukenapparatuur		Inblaasventiel t.b.v. ventilatie (plafond)
	Koken 2x230V		Inblaasventiel t.b.v. ventilatie (wand)
	Thermostaat		Buitenkraan
	Schakelaar mechanische ventilatie		Wasmachinekraan
	Vuilwaterafvoer		Afgedopte koudwaterleiding
	Grondkabel op rol (type YMKV-AS 2x2,5mm <sup>2</sup> )		Afgedopte warmwaterleiding
	Buitenrooster afzuigkap		Mantelbuis (aardpaal)
	Kalkpreventiesysteem		Leiding t.b.v. DATA + COAX / bedraad (DATA = UTP CAT-5)
<b>Hoogte WCD en schakelmateriaal:</b>			Wandcontactdoos dubbel (opbouw) waterdicht IP55
- WCD in verblijfsruimes 300+ vloer			
- Schakelaars 1050+ vloer			
- WCD i.c.m. schakelaar 1050+ vloer			

1.1	Overloop
1.2	Badkamer
1.3	Slaapkamer
1.4	Slaapkamer
1.5	Slaapkamer

45	46	47	48	49	50	51	52
----	----	----	----	----	----	----	----

Blok 1

Deze tekening is met zorg samengesteld. De op tekeningen aangegeven maten zijn circa maten. Het blijft mogelijk dat tijdens de bouwfase wijzigingen worden aangebracht als deze noodzakelijk of wenselijk zijn. Dit gebeurt alleen als de wijzigingen geen ernstige afbreuk doen aan de functionele en esthetische waarde van de woning. Daarnaast maken we een voorbehoud voor eventuele noodzakelijke wijzigingen als gevolg van gewijzigde Wet- en regelgeving vanuit de overheid

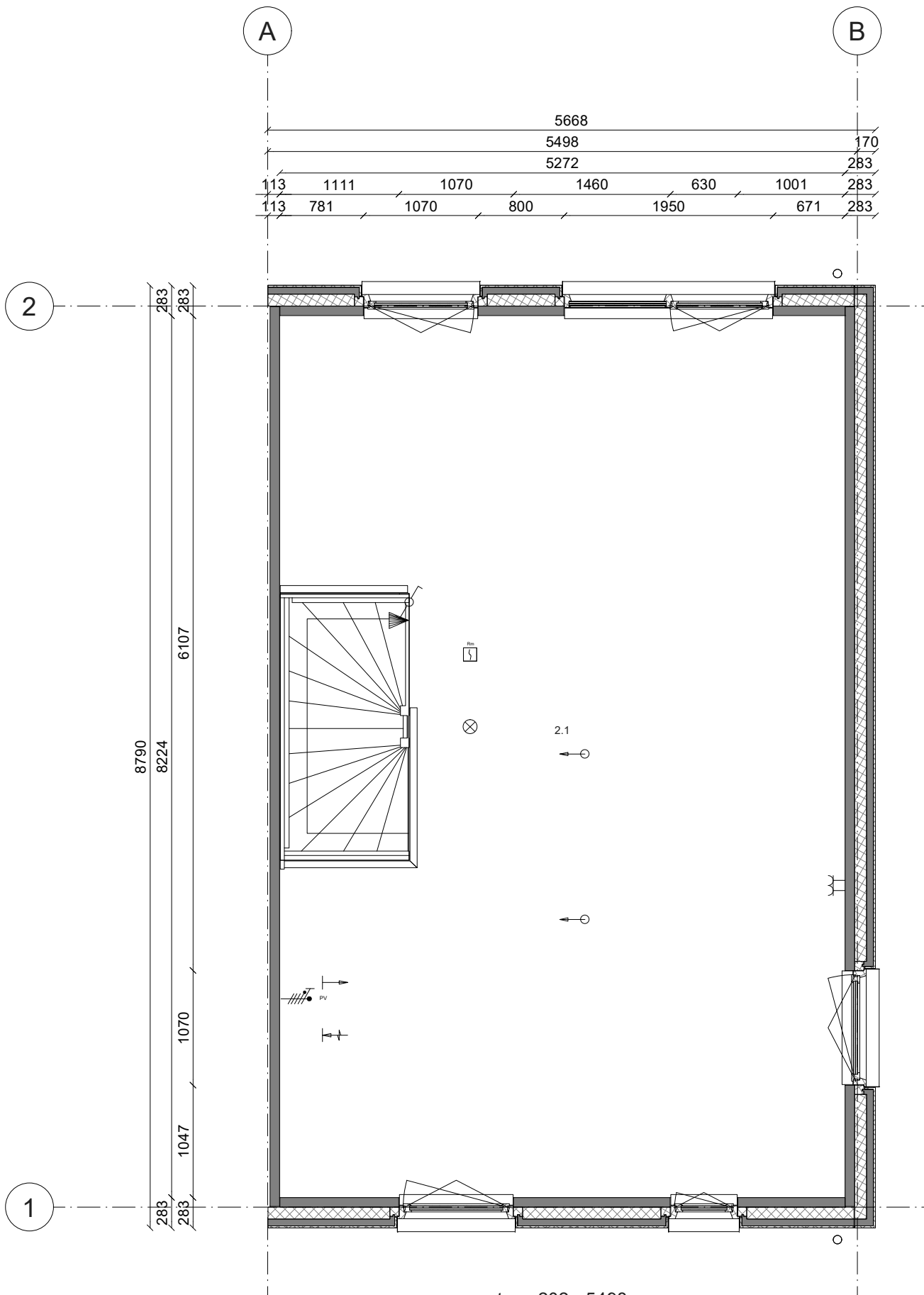
\*De optietekeningen zijn bedoeld om een eerste indruk te geven van de opties. De tekeningen kunnen mogelijk niet geheel representatief zijn voor de werkelijke uitvoering. Jouw definitieve bevestigde optiekeuzes vind je terug op de getekende opdrachtbevestiging.

Heerhugowaard De Klamp 2 deel 2  
 1e Verdieping nr. 52

Projectnr: A104001

Datum: 13-2-2026  
 Schaal: 1 : 50





type 202 - 5498  
bouwnummer 52

**Renverooi; installaties**

	Enkelvoudige Schakelaar		Aansluiting plafondlichtpunt
	Serieschakelaar		Aansluiting wandlichtpunt
	Hotelschakelaar		Aansluiting buitenlichtpunt (waterdicht)
	Enkelvoudige wandcontactdoos		Dimmer
	Tweevoudige wandcontactdoos		Aardpunt
	Wandcontactdoos dubbel (opbouw)		Beldrukker (1050+ vloer)
	Wandcontactdoos viervoudig (opbouw)		Schel
	Enkelvoudige WCD t.b.v. wasmachine		Rookmelder (230V)
	Enkelvoudige WCD t.b.v. droger		Afzuigpunt t.b.v. ventilatie (plafond)
	Aansluiting PV installatie 3x400V		Afzuigpunt t.b.v. ventilatie (wand)
	Keukenapparatuur		Inblaasventiel t.b.v. ventilatie (plafond)
	Koken 2x230V		Inblaasventiel t.b.v. ventilatie (wand)
	Thermostaat		Buitenkraan
	Schakelaar mechanische ventilatie		Wasmachinekraan
	Vuilwaterafvoer		Afgedopte koudwaterleiding
	Grondkabel op rol (type YMKV-AS 2x2,5mm <sup>2</sup> )		Afgedopte warmwaterleiding
	Buitenrooster afzuigkap		Mantelbuis (aardpaal)
	Kalkpreventiesysteem		Leiding t.b.v. DATA + COAX / bedraad (DATA = UTP CAT-5)
<b>Hoogte WCD en schakelmateriaal:</b>			Wandcontactdoos dubbel (opbouw) waterdicht IP55
- WCD in verblijfsruimes 300+ vloer			
- Schakelaars 1050+ vloer			
- WCD i.c.m. schakelaar 1050+ vloer			

2.1 Zolder

45	46	47	48	49	50	51	52
----	----	----	----	----	----	----	----

Blok 1

Deze tekening is met zorg samengesteld. De op tekeningen aangegeven maten zijn circa maten. Het blijft mogelijk dat tijdens de bouwfase wijzigingen worden aangebracht als deze noodzakelijk of wenselijk zijn. Dit gebeurt alleen als de wijzigingen geen ernstige afbreuk doen aan de functionele en esthetische waarde van de woning. Daarnaast maken we een voorbehoud voor eventuele noodzakelijke wijzigingen als gevolg van gewijzigde Wet- en regelgeving vanuit de overheid

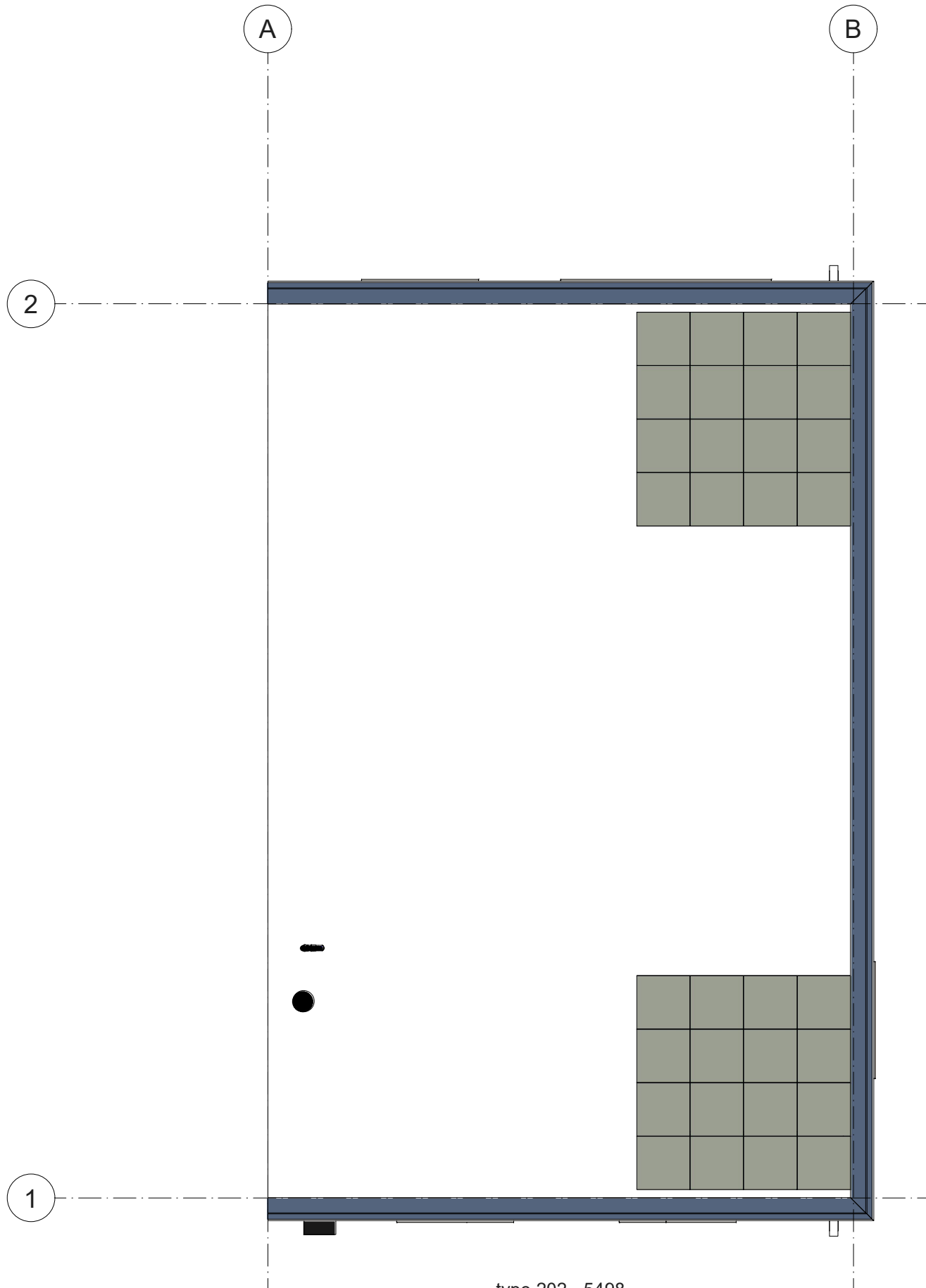
\*De optietekeningen zijn bedoeld om een eerste indruk te geven van de opties. De tekeningen kunnen mogelijk niet geheel representatief zijn voor de werkelijke uitvoering. Jouw definitieve bevestigde optiekeuzes vind je terug op de getekende opdrachtbevestiging.

Heerhugowaard De Klamp 2 deel 2  
2e Verdieping nr. 52

Projectnr: A104001

Datum: 13-2-2026  
Schaal: 1 : 50





type 202 - 5498  
bouwnummer 52

45	46	47	48	49	50	51	52
----	----	----	----	----	----	----	----

Blok 1

Deze tekening is met zorg samengesteld. De op tekeningen aangegeven maten zijn circa maten. Het blijft mogelijk dat tijdens de bouwfase wijzigingen worden aangebracht als deze noodzakelijk of wenselijk zijn. Dit gebeurt alleen als de wijzigingen geen ernstige afbreuk doen aan de functionele en esthetische waarde van de woning. Daarnaast maken we een voorbehoud voor eventuele noodzakelijke wijzigingen als gevolg van gewijzigde Wet- en regelgeving vanuit de overheid

\*De optietekeningen zijn bedoeld om een eerste indruk te geven van de opties. De tekeningen kunnen mogelijk niet geheel representatief zijn voor de werkelijke uitvoering. Jouw definitieve bevestigde optiekeuzes vind je terug op de getekende opdrachtbevestiging.

Heerhugowaard De Klamp 2 deel 2  
Dak nr. 52

Projectnr: A104001

Datum: 13-2-2026  
Schaal: 1 : 50

