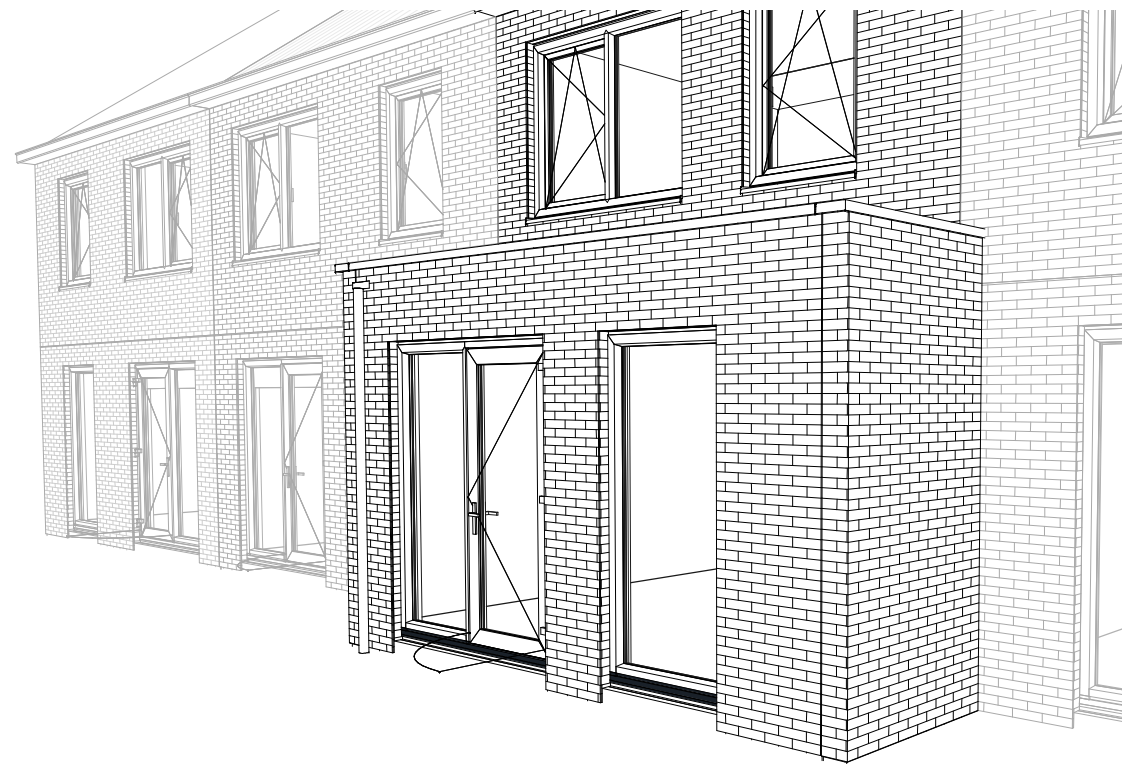
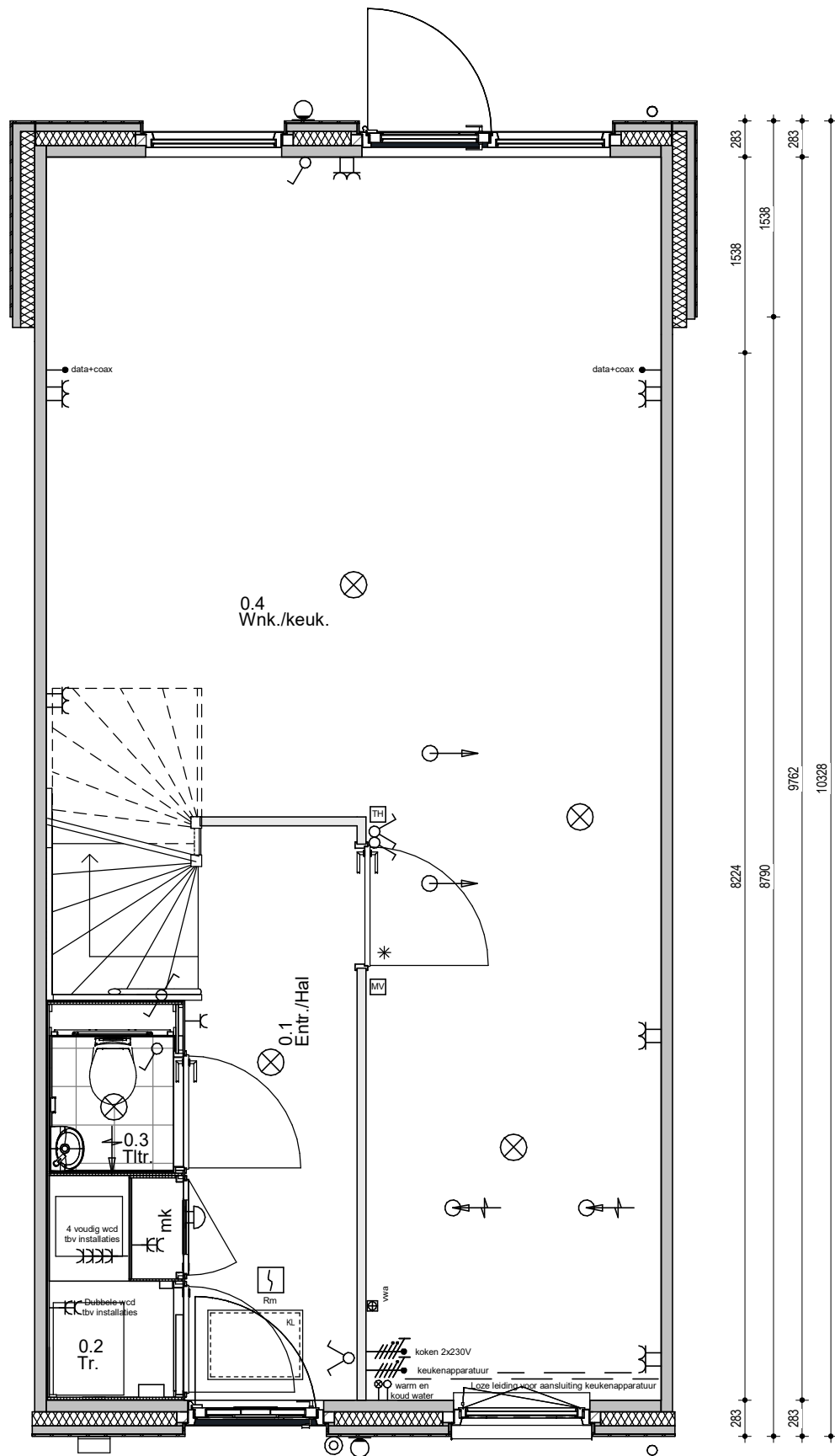


5058 / 5498 / 5718					
113	4832 / 5272 / 5492				113
113	2442	70	2320 / 2760 / 2980		113
113	1088	1355	70	2320 / 2760 / 2980	



Renvooi; installaties

	Enkelpolige schakelaar		Aansluiting plafondlichtpunt
	Serienschakelaar		Aansluiting wandlichtpunt
	Hotelschakelaar		Aansluiting buitenlichtpunt (waterdicht)
	Enkelvoudige wandcontactdoos		Leiding t.b.v. DATA + COAX / bedraad (DATA = UTP CAT-5)
	WM Enkelvoudige wandcontactdoos t.b.v. wasmachine		Aardpunt
	WD Enkelvoudige wandcontactdoos t.b.v. droger		Beidrukker 1050+ vloer
	Tweevoudige wandcontactdoos		Schel
	Aansluiting PV installatie 1x230V		Rm Rookmelder (230V)
	Keukenapparatuur		Afzuigpunt t.b.v. ventilatie
	Koken 2x230V		Afzuigpunt t.b.v. ventilatie
	Elektrische radiator		Inblaasventiel t.b.v. ventilatie
	Thermostaat		Wasmachinekraan
	Schakelaar mechanische ventilatie		KW Afgedopte koudwaterleiding
			WW Afgedopte warmwaterleiding
			WVA Vuilwater afvoer
			Viervoudig wandcontactdoos (opbouw)
			HWA Hemelwater afvoer

Hoogte WCD en schakelmateriaal:
- WCD in verblijfruimtes 300+ vloer
- Schakelaars 1050+ vloer
- WCD i.c.m. schakelaar 1050+ vloer

2.3.1.2 Uitbouw 1530

Fijn Wonen is continu in ontwikkeling om te bewerkstelligen dat het product betaalbaar, comfortabel en toekomstbestendig blijft met de beste support en zekerheid. Daarnaast zijn ook de eisen vanuit regelgeving, wensen vanuit opdrachtgevers en productiemethodes constant in ontwikkeling. Fijn Wonen behoudt zich dan ook het recht voor om wijzigingen door te voeren in haar producten, waarbij de kwaliteit van wijzigingen altijd uitgaat boven eerder aangeboden productversies

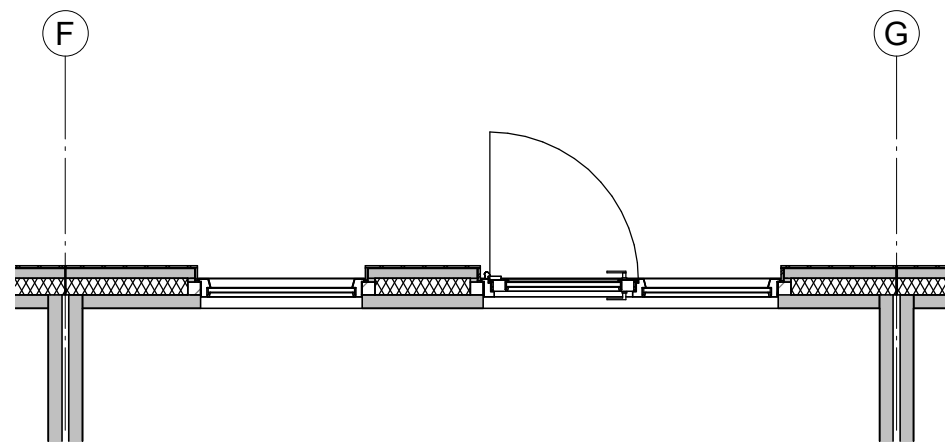
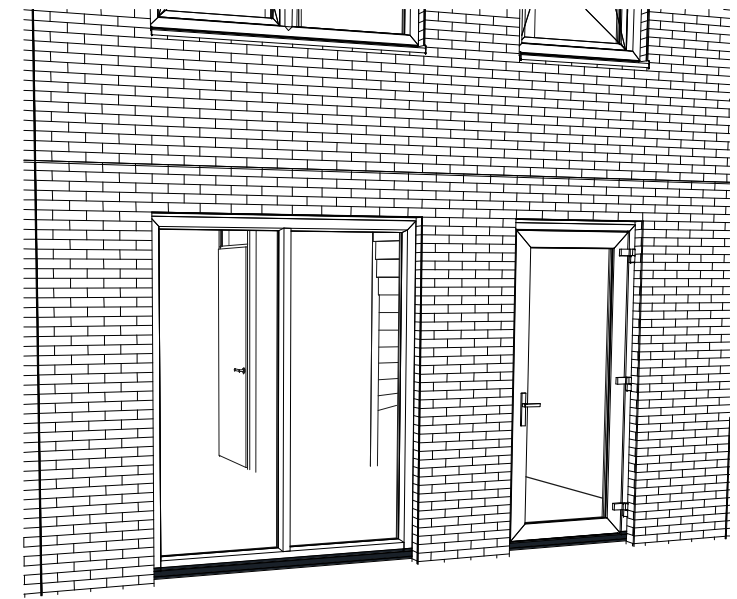
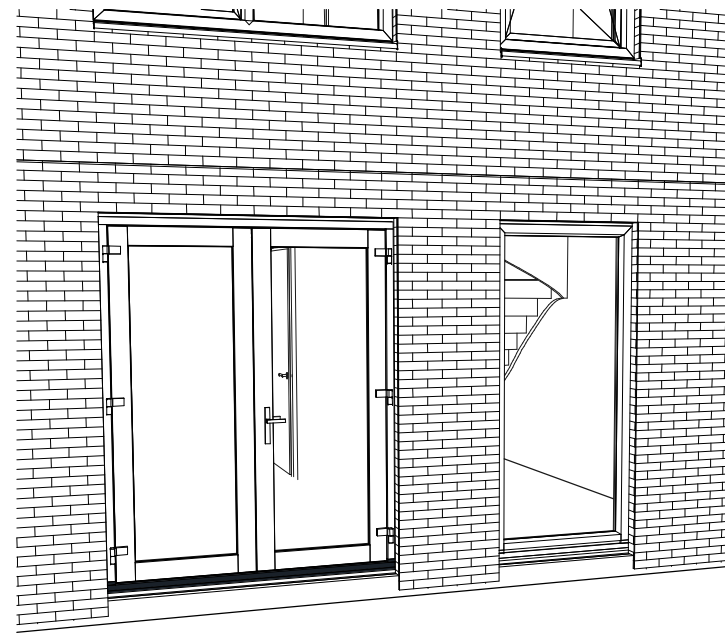
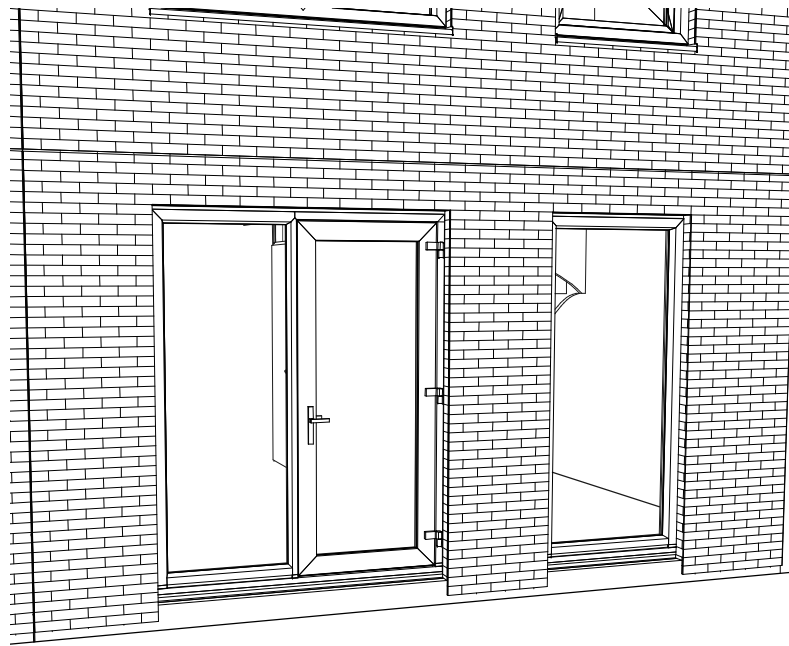
● PROJECT
Fijn Wonen Nieuwbouw



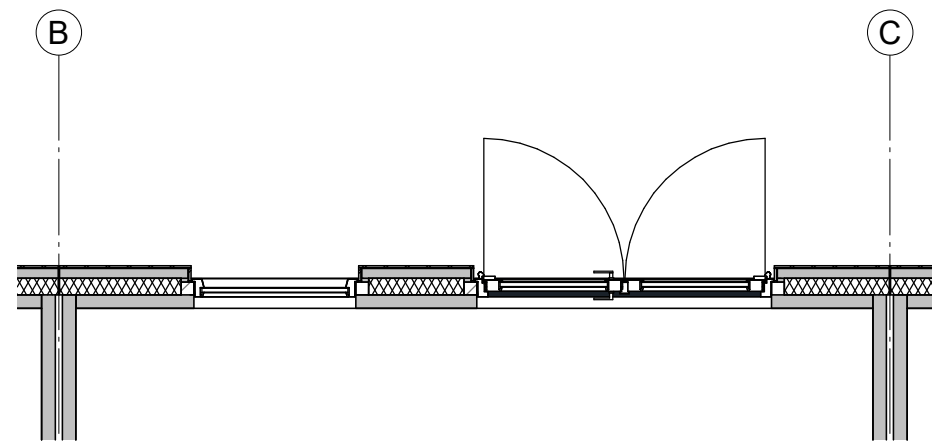
● ONDERDEEL
Optietekening 2.3.1.2
Uitbouw 2-serie

DATUM:	17-04-2024
GEWIJZIGD:	19-09-2024
GETEKEND:	GM
SCHAAL:	1:50

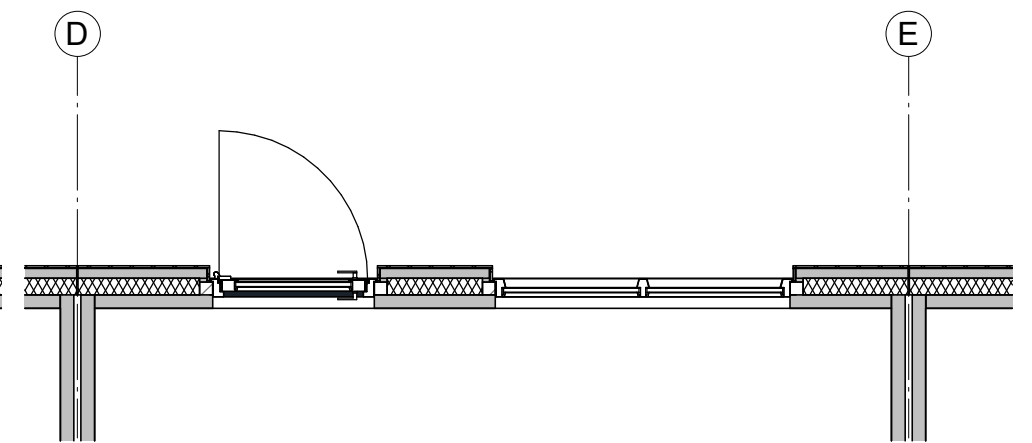
● VERSIE
Fijn Wonen 3.0



Basis



Optie 3.15.2.2
Dubbele openslaande tuindeuren



Optie 3.14.2.2 | 3.15.2.3
Deur in plaats van vast glas
Achterdeur basis komt te vervallen

● PROJECT
Fijn Wonen Nieuwbouw

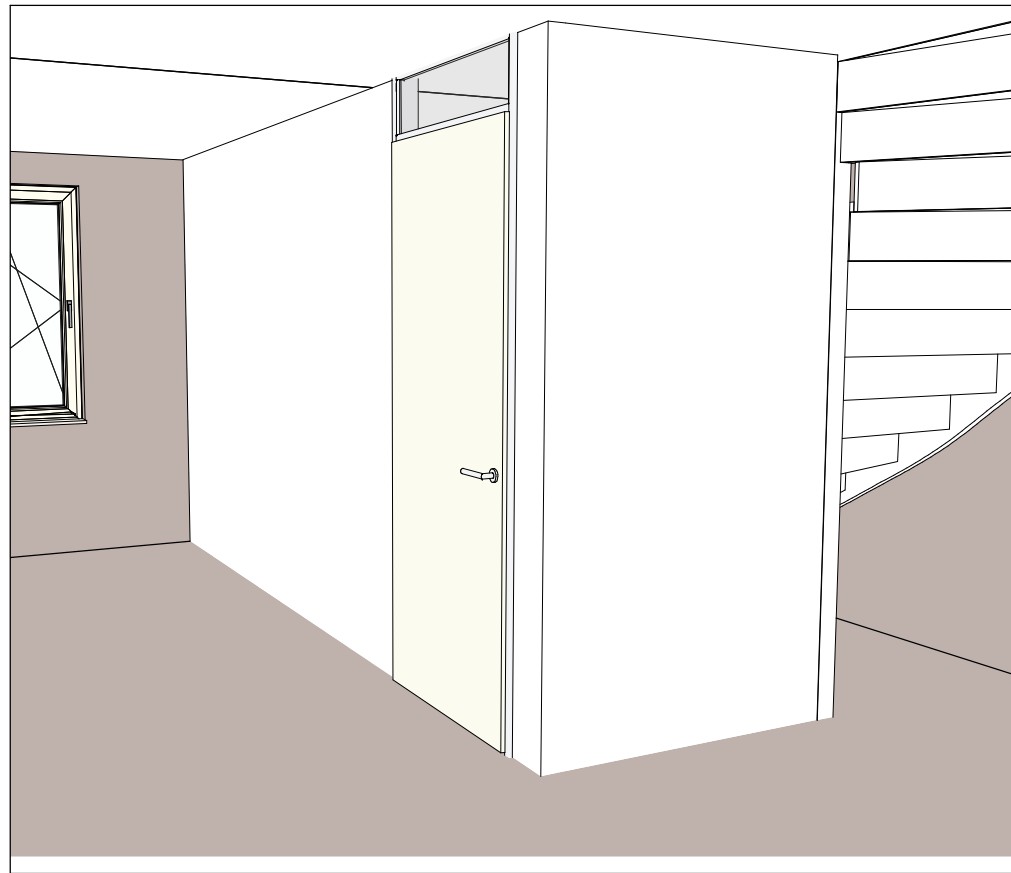
● ONDERDEEL
Kozijnen Achtergevel
100/200/300 serie

● VERSIE
Fijn Wonen 3.0

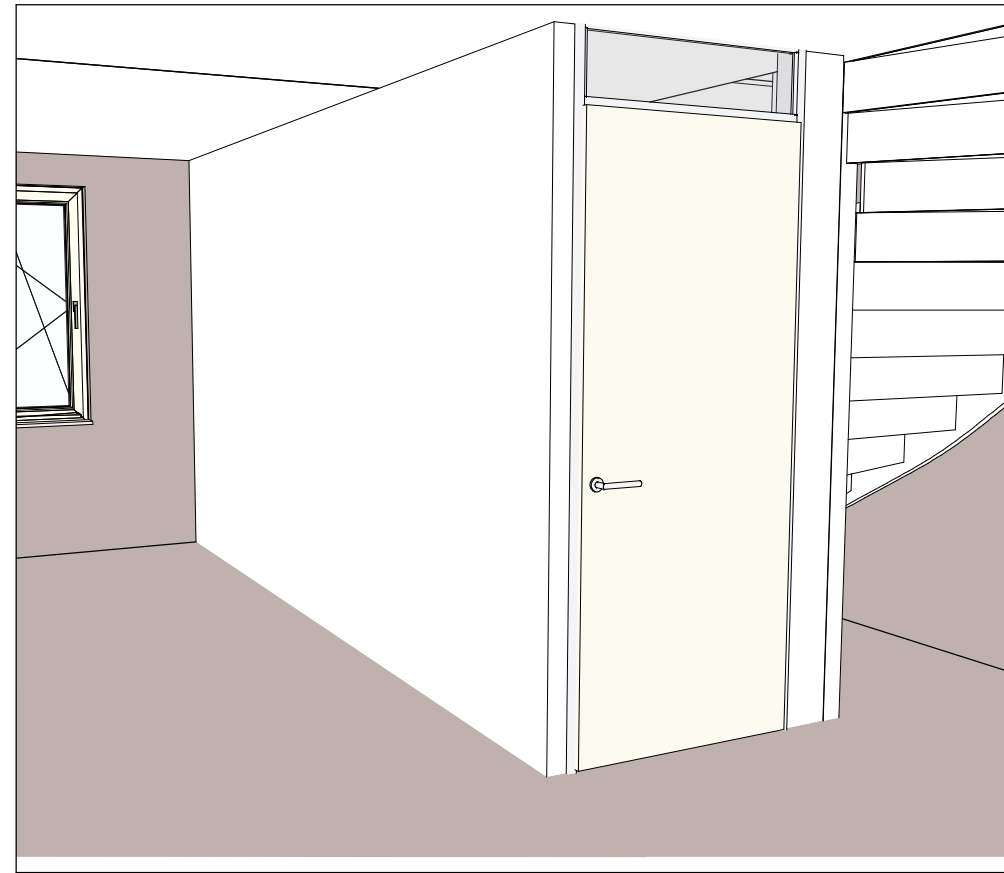


DATUM: 08-08-2023
GEWIJZIGD:
GETEKEND: GM
SCHAAL: 1:50

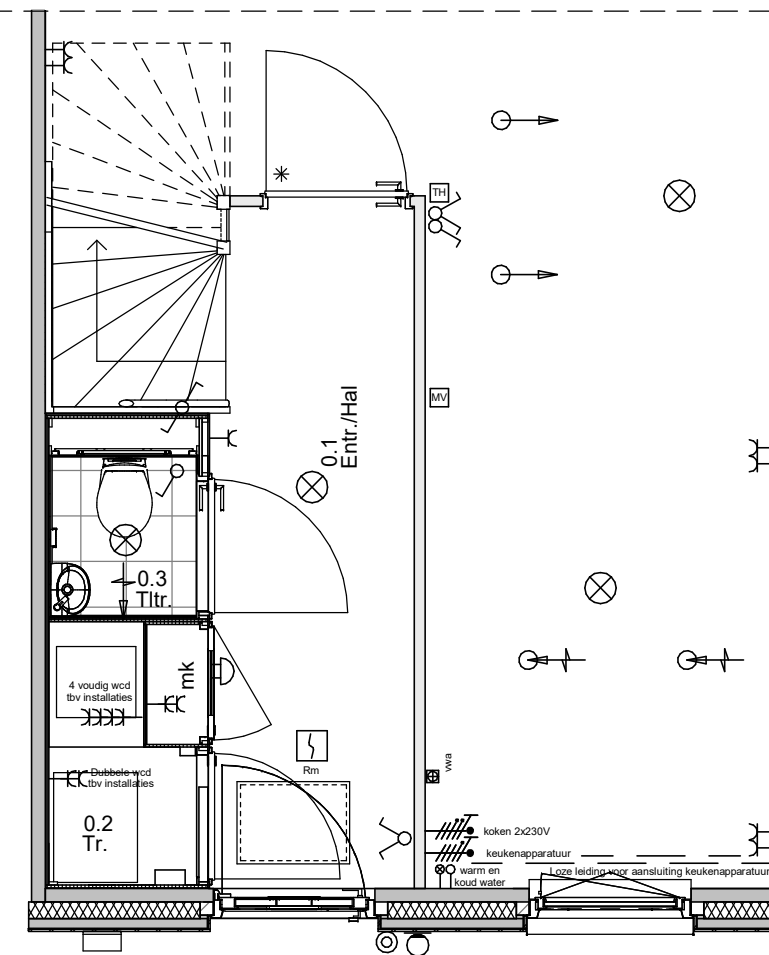
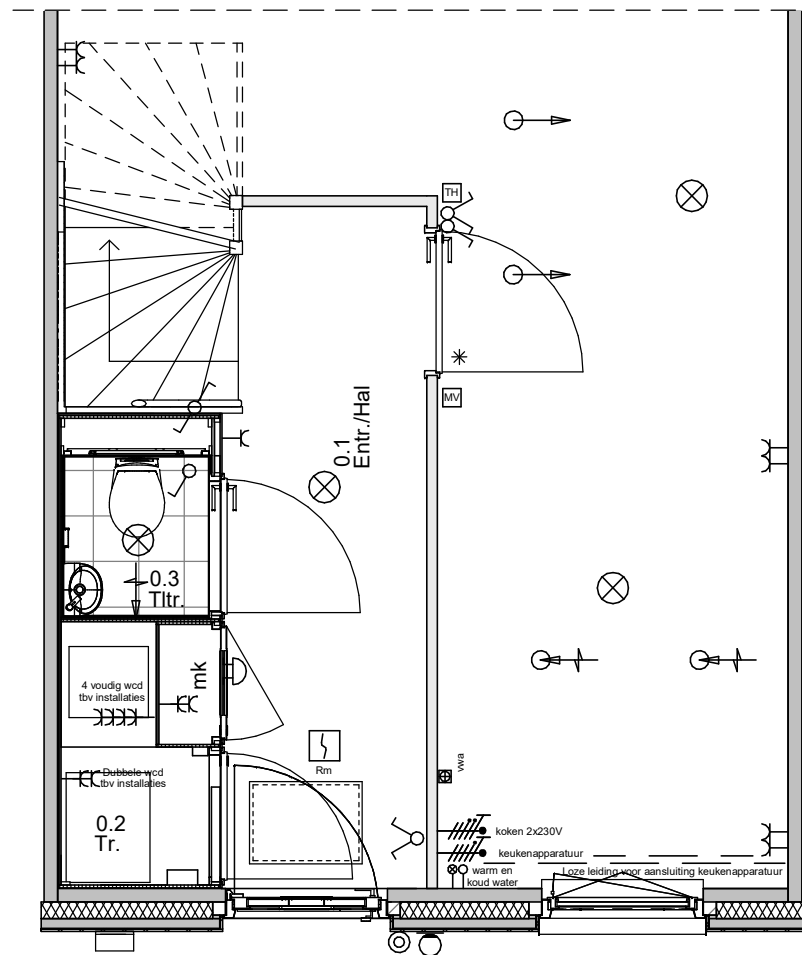
TEKENINGNR.: 0000 OPT-004



6.3.3.1 - Deur in lange zijde [Standaard]



6.3.3.2 - Deur naar kopse kant, korte zijde [Optie]



Renvooi; installaties			
	Enkelpolige schakelaar		Aansluiting plafondlichtpunt
	Serieschakelaar		Aansluiting wandlichtpunt
	Hotelschakelaar		Aansluiting buitenlichtpunt (waterdicht)
	Enkelvoudige wandcontactdoos		Leiding t.b.v. DATA = COAX / bedraad (DATA = UTP CAT-5)
	WM Enkelvoudige wandcontactdoos t.b.v. wasmachine		Aardpunt
	WD Enkelvoudige wandcontactdoos t.b.v. droger		Beldrukker 1050+ vloer
	Tweevoudige wandcontactdoos		Schel
	Aansluiting PV installatie 1x230V		Rookmelder (230V)
	Keukenapparatuur		Atzuigpunt t.b.v. ventilatie
	Koken 2x230V		Atzuigpunt t.b.v. ventilatie
	Elektrische radiator		Inblaasventiel t.b.v. ventilatie
	Thermostaat		Wasmachinekraan
	Schakelaar mechanische ventilatie		KW Afgedopte koudwaterleiding
			WW Afgedopte warmwaterleiding
			VWA Vuilwater afvoer
			Viervoudig wandcontactdoor (opbouw)
			HWA Hemelwater afvoer

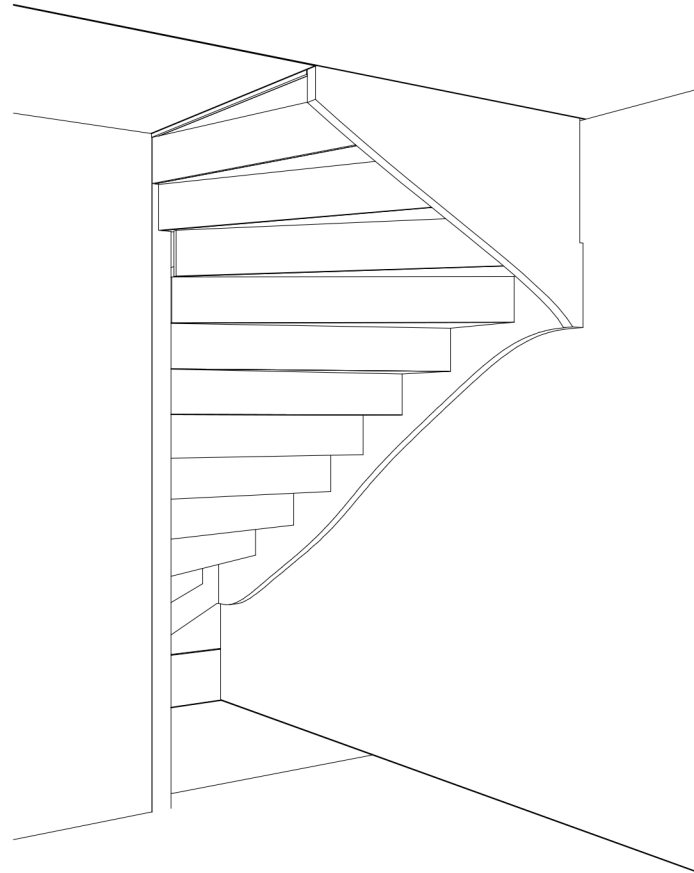
Hoogte WCD en schakelmateriaal:
 - WCD in verblijfsruimtes 300+ vloer
 - Schakelaars 1050+ vloer
 - WCD i.c.m. schakelaar 1050+ vloer

6.3.3.2 - Deur naar kopse kant, korte zijde

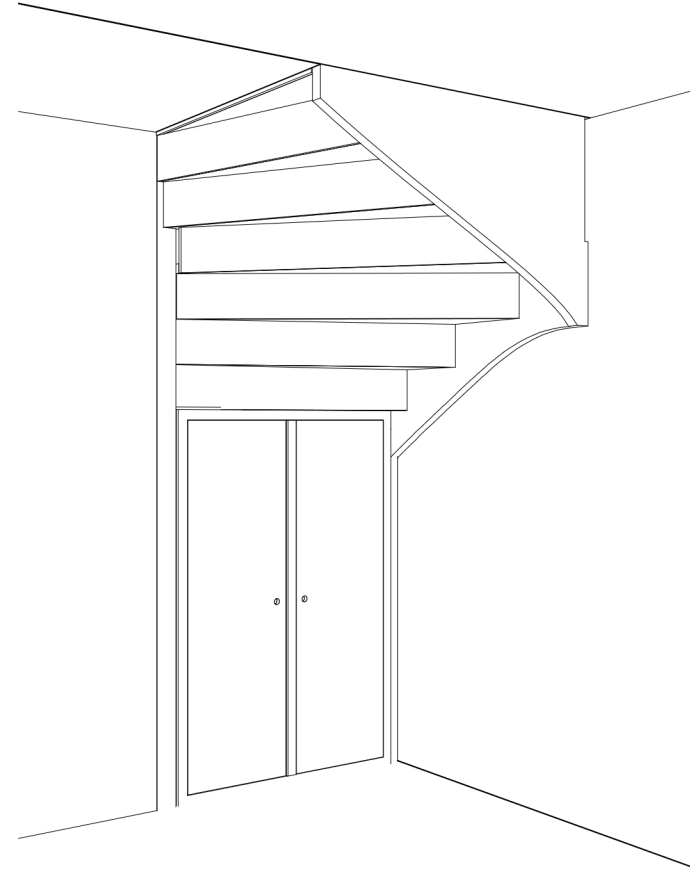
Fijn Wonen is continu in ontwikkeling om te bewerkstelligen dat het product betaalbaar, comfortabel en toekomstbestendig blijft met de beste support en zekerheid. Daarnaast zijn ook de eisen vanuit regelgeving, wensen vanuit opdrachtgevers en productiemethodes constant in ontwikkeling. Fijn Wonen behoudt zich dan ook het recht voor om wijzigingen door te voeren in haar producten, waarbij de kwaliteit van wijzigingen altijd uitgaat boven eerder aangeboden productversies

PROJECT	Fijn Wonen Nieuwbouw	
ONDERDEEL	6.3.3 - Verplaatsen binnendeur woonkamer	
VERSIE	Fijn Wonen 3.0	
DATUM:	28-10-2021	
GEWIJZIGD:	28-06-2024	
GETEKEND:	GM	
SCHAAL:	1:50	
TEKENINGNR.:	6.3.3.2 6.3.3	

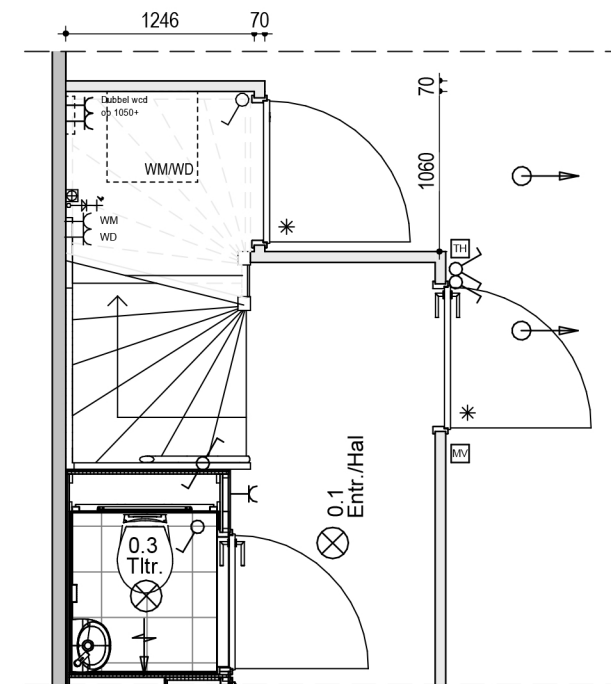
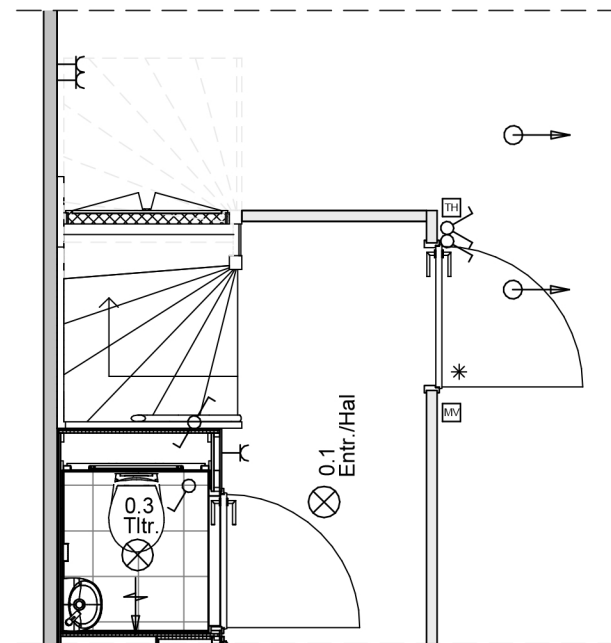
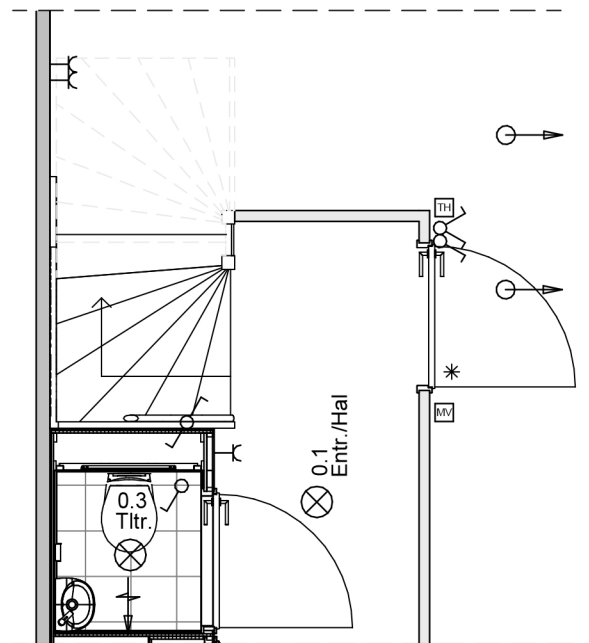
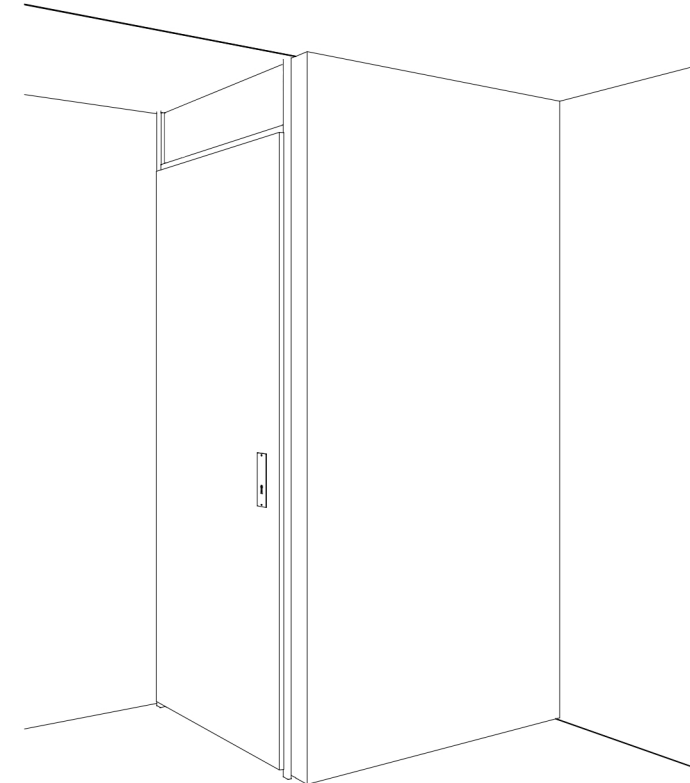
6.4.1.1 Geen trapkast (standaard)



6.4.1.2 Kleine trapkast (optie)



6.4.1.3 Grote trapkast (optie)



Renvooi; installaties

	Enkelepige schakelaar		Aansluiting plafondlichtpunt
	Seriechakelaar		Aansluiting wandlichtpunt
	Hotelschakelaar		Aansluiting buitenlichtpunt (waterdicht)
	Enkelvoudige wandcontactdoos		Leiding t.b.v. DATA + COAX / bedraad (DATA = UTP CAT-3)
	WM Enkelvoudige wandcontactdoos t.b.v. wasmachine		Airpunt
	WD Enkelvoudige wandcontactdoos t.b.v. droger		Beldrukker 1050+ vloer
	Tweevoudige wandcontactdoos		Scheil
	Aansluiting PV installatie 1x230V		Rookmelder (230V)
	Koekenapparaat		Afzuigpunt t.b.v. ventilatie
	Koken 2x230V		Afzuigpunt t.b.v. ventilatie
	Elektrische radiator		Inblaausventiel t.b.v. ventilatie
	Thermostaat		Wasmachinetkraan
	Schakelaar mechanische ventilatie		KW Algedopte koudwaterleiding
			WW Algedopte warmwaterleiding
			VWA Vvalwater afvoer
			Vervoudig wandcontactdoor (opbouw)
			HWA Hemelwater afvoer

Hoogte WCD en schakelmateriaal:
 - WCD in verbindingsruimte 300+ vloer
 - Schakelaars 1050+ vloer
 - WCD i.c.m. schakelaar 1050+ vloer

6.4.1.2 - Kleine trapkast
6.4.1.3 - Grote trapkast

Fijn Wonen is continu in ontwikkeling om te bewerkstelligen dat het product betaalbaar, comfortabel en toekomstbestendig blijft met de beste support en zekerheid. Daarnaast zijn ook de eisen vanuit regelgeving, wensen vanuit opdrachtgevers en productiemethodes constant in ontwikkeling. Fijn Wonen behoudt zich dan ook het recht voor om wijzigingen door te voeren in haar producten, waarbij de kwaliteit van wijzigingen altijd uitgaat boven eerder aangeboden productversies

*Optie 8.5.1.5. Positie wasmachine/wasdroger trapkast beneden is indicatief ingetekend.

Als er gekozen is voor optie 7.2.3.2: Ligbad met glazen badombouw bij woningtype 200/300 is bovenstaand de standaardpositie voor wasmachine en droger.

Ten behoeve van het leidingwerk wordt een energiezuil (houten bord inclusief leidingwerk van 6x25x178,5cm) geplaatst.

PROJECT
Fijn Wonen Nieuwbouw

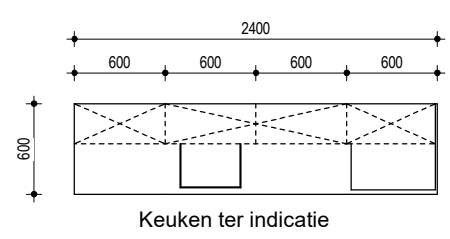
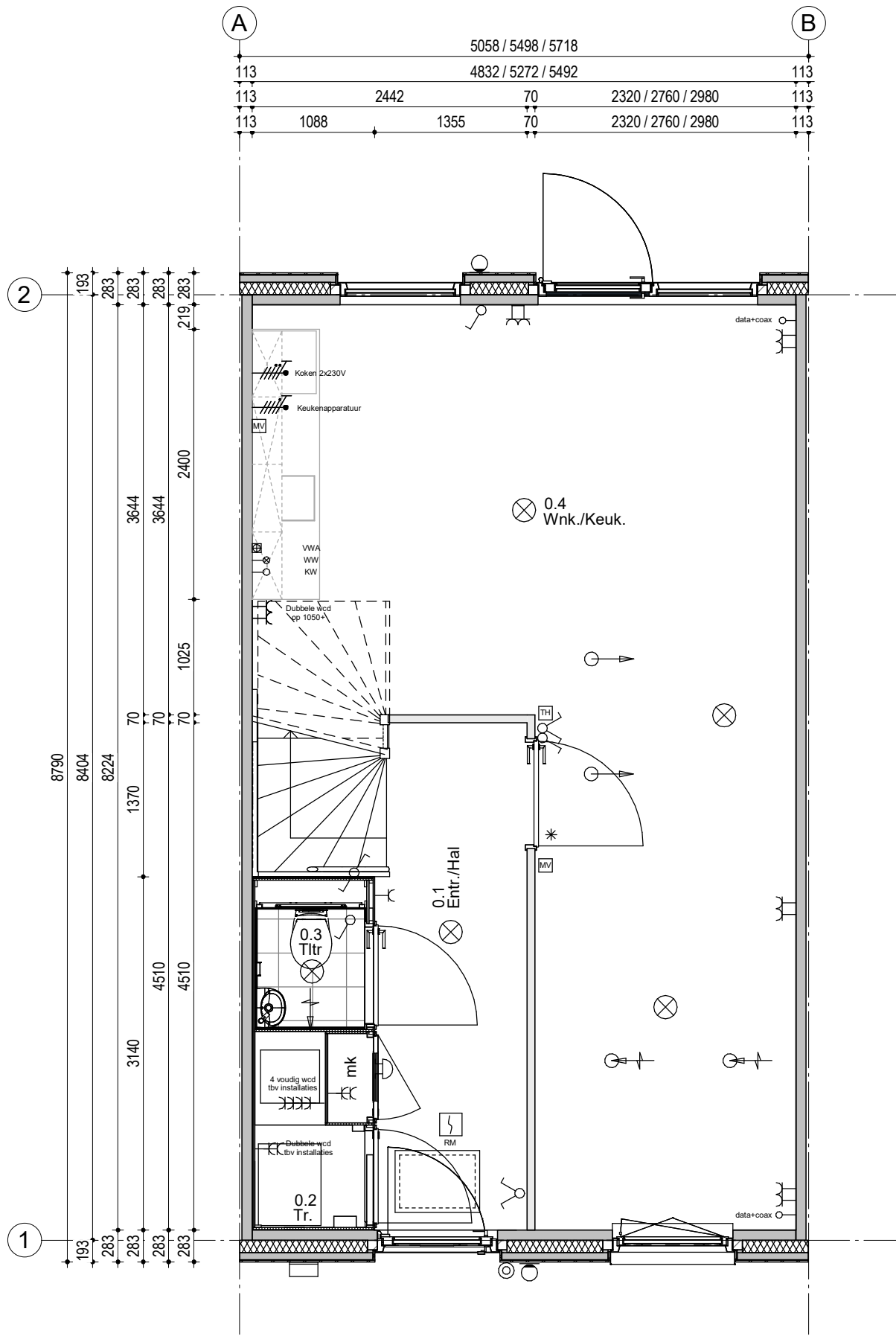


ONDERDEEL
6.4.1 Aanwezigheid/ type trapkast

DATUM:	22-03-2024
GEWIJZIGD:	25-07-2024
GETEKEND:	GM
SCHAAL:	1:50

VERSIE
Fijn Wonen 3.0

TEKENINGNR.: OPT 6.4.1



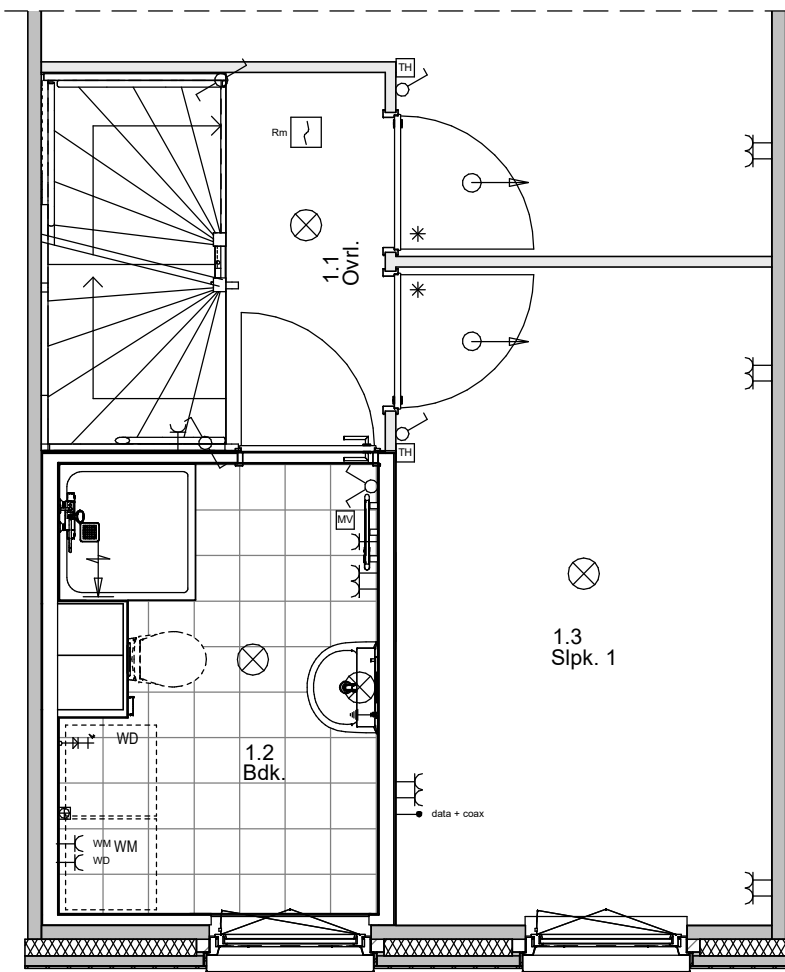
Renvooi; installaties

	Enkelpolige schakelaar		Aansluiting plafondlichtpunt
	Serieschakelaar		Aansluiting wandlichtpunt
	Hotelschakelaar		Aansluiting buitenlichtpunt (waterdicht)
	Enkelvoudige wandcontactdoos		Leiding t.b.v. DATA + COAX / bedraad (DATA = UTP CAT-5)
	WM Enkelvoudige wandcontactdoos t.b.v. wasmachine		Aandpunt
	WD Enkelvoudige wandcontactdoos t.b.v. droger		Beldrukker 1050+ vloer
	Tweevoudige wandcontactdoos		Schel
	Aansluiting PV installatie 1x230V		Rookmelder (230V)
	Keukenapparatuur		Afzuigpunt t.b.v. ventilatie
	Koken 2x230V		Afzuigpunt t.b.v. ventilatie
	Elektrische radiator		Inblaasventiel t.b.v. ventilatie
	Thermostaat		Wasmachinekraan
	Schakelaar mechanische ventilatie		KW Afgedopte koudwaterleiding
Hoogte WCD en schakelmateriaal:			WW Afgedopte warmwaterleiding
- WCD in verblijfsruimtes 300+ vloer			WVA Vullwater afvoer
- Schakelaars 1050+ vloer			Vervuigd wandcontactdoor (opbouw)
- WCD i.c.m. schakelaar 1050+ vloer			HWA Hemelwater afvoer

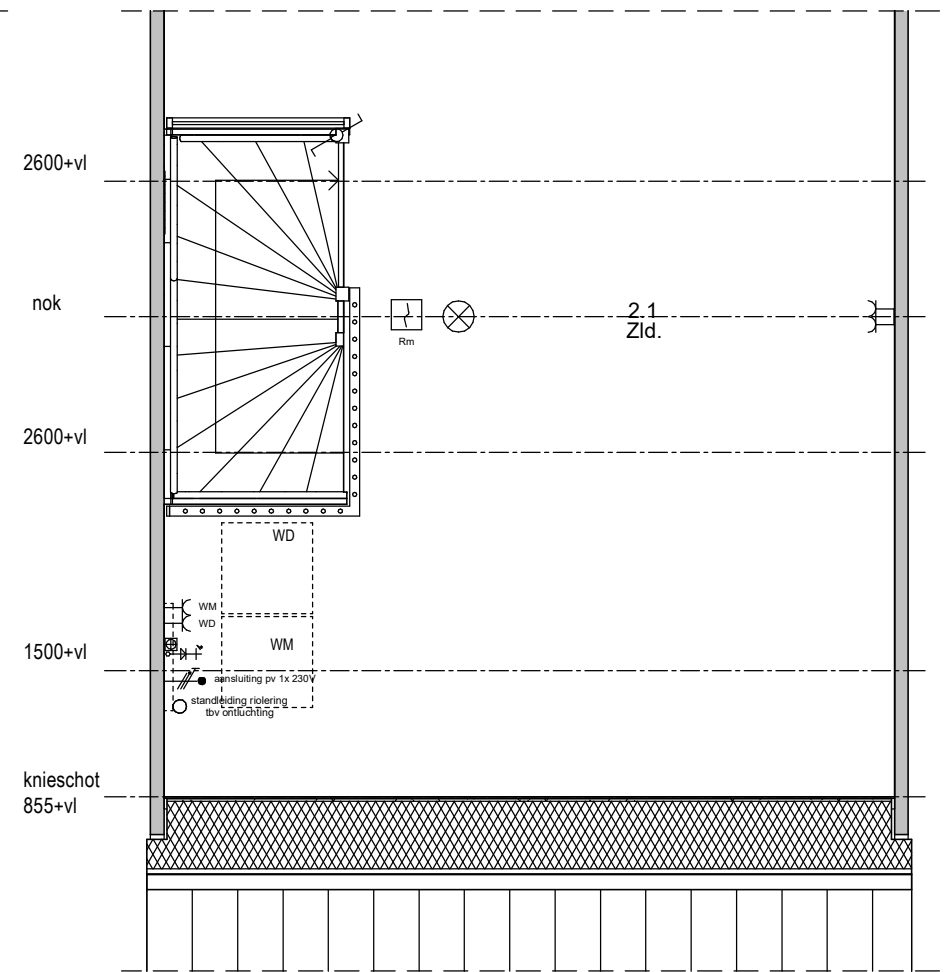
Fijn Wonen is continu in ontwikkeling om te bewerkstelligen dat het product betaalbaar, comfortabel en toekomstbestendig blijft met de beste support en zekerheid. Daarnaast zijn ook de eisen vanuit regelgeving, wensen vanuit opdrachtgevers en productiemethodes constant in ontwikkeling. Fijn Wonen behoudt zich dan ook het recht voor om wijzigingen door te voeren in haar producten, waarbij de kwaliteit van wijzigingen altijd uitgaat boven eerder aangeboden productversies

6.5.3.3 - Positie Keuken: Achter

PROJECT	Fijn Wonen Nieuwbouw	
ONDERDEEL	Optietek. 1/2-serie Keuken achter	
VERSIE	Fijn Wonen 3.0	
DATUM:	22-12-2023	
GEWIJZIGD:	17-05-2024	
GETEKEND:	GM	
SCHAAL:	1:50	
TEKENINGNR.:	-	INST-00

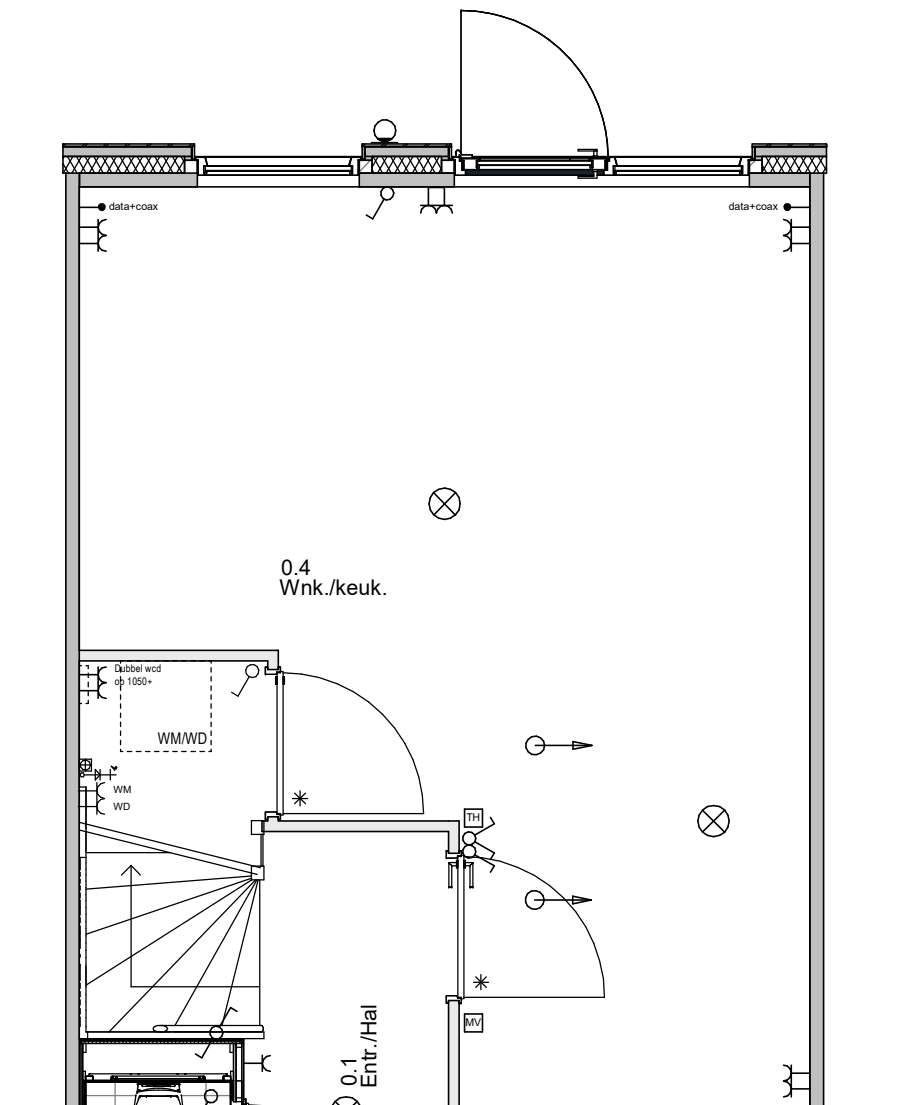


8.5.1.3 - Positie wasmachine/droger in badkamer [Standaard]



8.5.1.1 - Positie wasmachine/droger op zolder* [Optie]

*Ten behoeve van het leidingwerk wordt een energiezuil (houten bord inclusief leidingwerk van 6x71x120cm) geplaatst.



8.5.1.5 - Positie wasmachine/droger trapkast beneden (gestapeld) [Optie]
(Alleen mogelijk i.c.m. optie 6.4.1.3 - Grote trapkast*)

*Ten behoeve van het leidingwerk wordt een energiezuil (houten bord inclusief leidingwerk van 6x25x178,5cm) geplaatst.

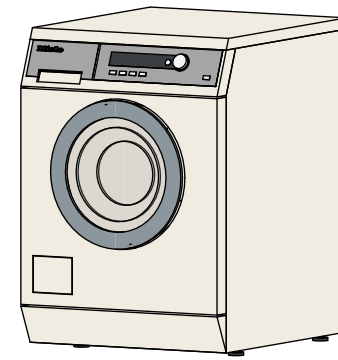
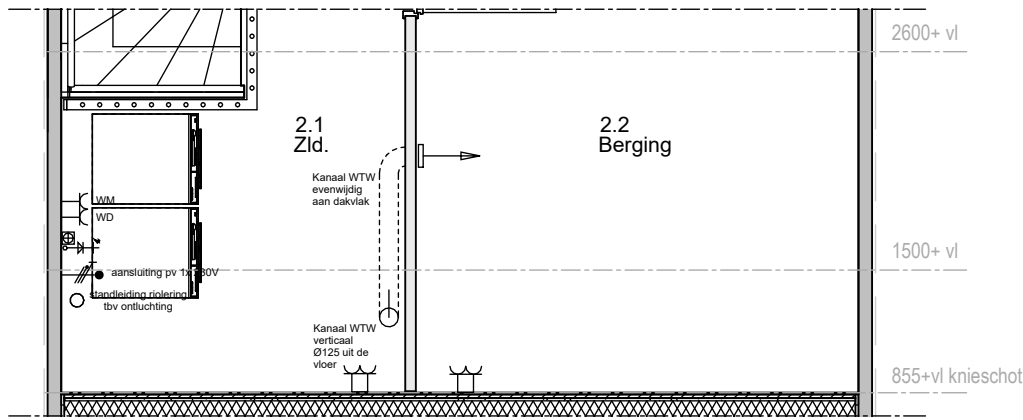
Renvooi; installaties	
	Enkeelpolige schakelaar
	Serischakelaar
	Hotelschakelaar
	Enkelvoudige wandcontactdoos
	WM Enkelvoudige wandcontactdoos t.b.v. wasmachine
	WD Enkelvoudige wandcontactdoos t.b.v. droger
	Tweevoudige wandcontactdoos
	Aansluiting PV installatie 1x230V
	Keukenapparatuur
	Koken 2x230V
	Elektrische radiator
	Thermostaat
	Schakelaar mechanische ventilatie
	Aansluiting plafondlichtpunt
	Aansluiting wandlichtpunt
	Aansluiting buitenlichtpunt (waterdicht)
	Leiding t.b.v. DATA + COAX / bedraad (DATA = UTP CAT-5)
	Aardpunt
	Beldrukker 1050+ vloer
	Schel
	Rookmelder (230V)
	Afzuigpunt t.b.v. ventilatie
	Afzuigpunt t.b.v. ventilatie
	Inblaasventiel t.b.v. ventilatie
	Wasmachinekraan
	KW Afgedopte koudwaterleiding
	WW Afgedopte warmwaterleiding
	VVA Vrijwater afvoer
	Vervoudig wandcontactdoor (opbouw)
	HWA Hemelwater afvoer

Hoogte WCD en schakelmateriaal:
 - WCD in verblijfrumtes 300+ vloer
 - Schakelaars 1050+ vloer
 - WCD i.c.m. schakelaar 1050+ vloer

Fijn Wonen is continu in ontwikkeling om te bewerkstelligen dat het product betaalbaar, comfortabel en toekomstbestendig blijft met de beste support en zekerheid. Daarnaast zijn ook de eisen vanuit regelgeving, wensen vanuit opdrachtgevers en productiemethodes constant in ontwikkeling. Fijn Wonen behoudt zich dan ook het recht voor om wijzigingen door te voeren in haar producten, waarbij de kwaliteit van wijzigingen altijd uitgaat boven eerder aangeboden productversies

8.5.1.1 - Op zolder
 8.5.1.3 - In badkamer
 8.5.1.5 - Trapkast beneden

<p>● PROJECT Fijn Wonen Nieuwbouw</p>	
<p>● ONDERDEEL 8.5.1 Positie wasmachine en droger 201/301</p>	
<p>● VERSIE Fijn Wonen 3.0</p>	<p>DATUM: 07-03-2024 GEWIJZIGD: 28-06-2024 GETEKEND: GM SCHAAL: 1:50</p>
<p>TEKENINGNR.: 1 OPT 8.5.1</p>	



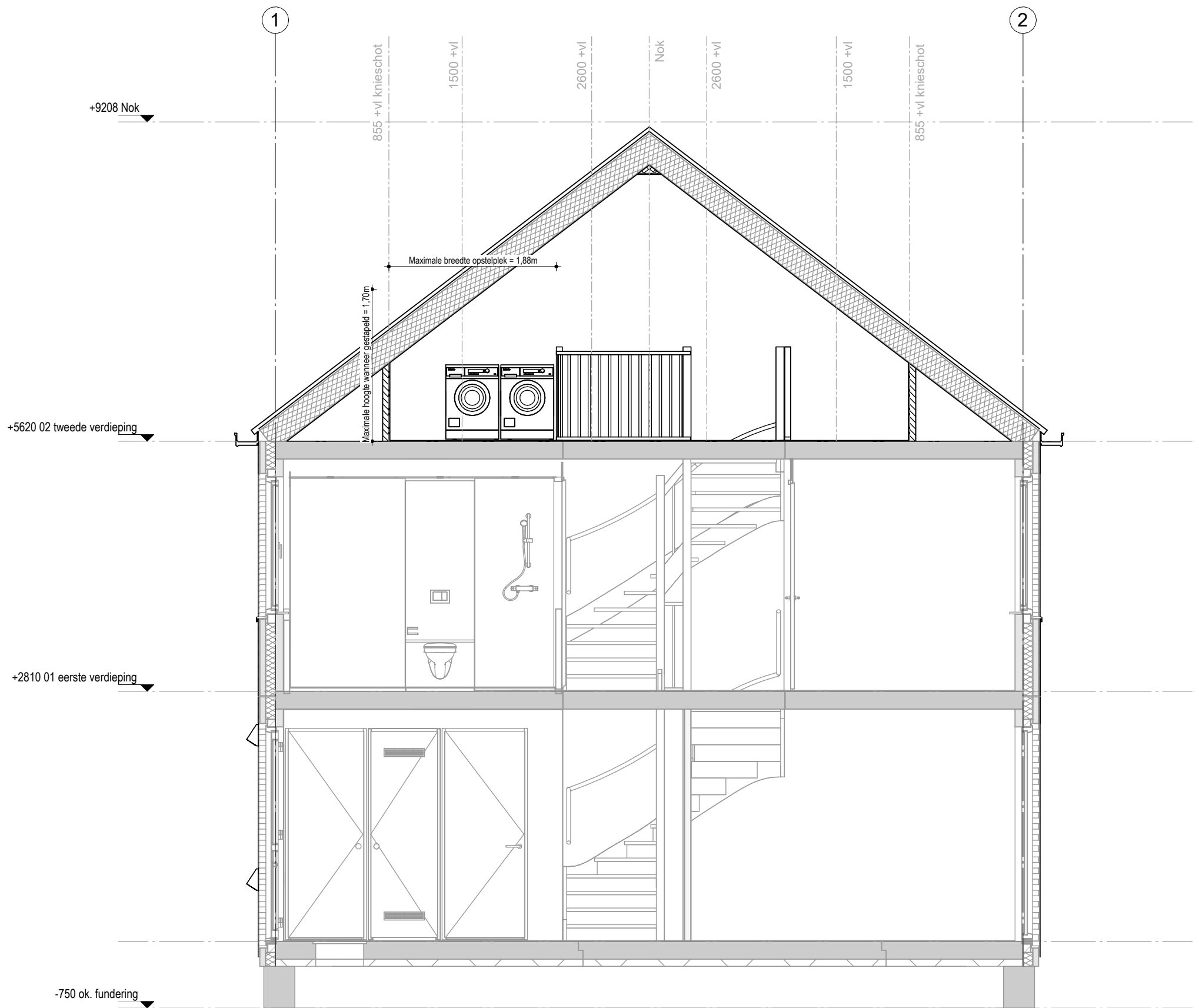
Referentiemodel

Model: PW 6065 Vario
Merk: Miele

Afmetingen:
850x590x725mm
(Hoogte*Breedte*Diepte)

Deuropening: 300 mm Ø
Capaciteit: 6.5 kg

2e Verdieping



Doorsnede A

8.5.1.1 - Op zolder
6.2.2.4 - 1 Berging

Renvooi; installaties

	Enkelpolige schakelaar		Aansluiting plafondlichtpunt
	Seriëschakelaar		Aansluiting wandlichtpunt
	Hotelschakelaar		Aansluiting buitenlichtpunt (waterdicht)
	Enkelvoudige wandcontactdoos		Leiding t.b.v. DATA - COAX / bedraad (DATA = UTP CAT-5)
	WM Enkelvoudige wandcontactdoos t.b.v. wasmachine		Aardpunt
	WD Enkelvoudige wandcontactdoos t.b.v. droger		Beldrukker 1050+ vloer
	Tweevoudige wandcontactdoos		Schel
	Aansluiting PV installatie 1x230V		Rookmelder (230V)
	Keukenapparatuur		Atzupunt t.b.v. ventilatie
	Koken 2x230V		Atzupunt t.b.v. ventilatie
	Elektrische radiator		Inblaaiventiel t.b.v. ventilatie
	Thermostaat		Wasmachinekraan
	Schakelaar mechanische ventilatie		KW Afgedopte koudwaterleiding
			WW Afgedopte warmwaterleiding
			VWA Vulwater afvoer
			Viervoudig wandcontactdoos (opbouw)
			HWA Hemelwater afvoer

Hoogte WCD en schakelmateriaal:
- WCD in vertilfrumtes 300+ vloer
- Schakelaars 1050+ vloer
- WCD i.c.m. schakelaar 1050+ vloer

Fijn Wonen is continu in ontwikkeling om te bewerkstelligen dat het product betaalbaar, comfortabel en toekomstbestendig blijft met de beste support en zekerheid. Daarnaast zijn ook de eisen vanuit regelgeving, wensen vanuit opdrachtgevers en productiemethodes constant in ontwikkeling. Fijn Wonen behoudt zich dan ook het recht voor om wijzigingen door te voeren in haar producten, waarbij de kwaliteit van wijzigingen altijd uitgaat boven eerder aangeboden productversies

● PROJECT
Fijn Wonen Nieuwbouw

● ONDERDEEL
8.5.1 Positie
wasmachine en droger
(doorsnede) (2-serie)

● VERSIE
Fijn Wonen 3.0



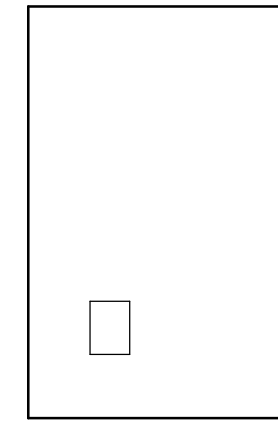
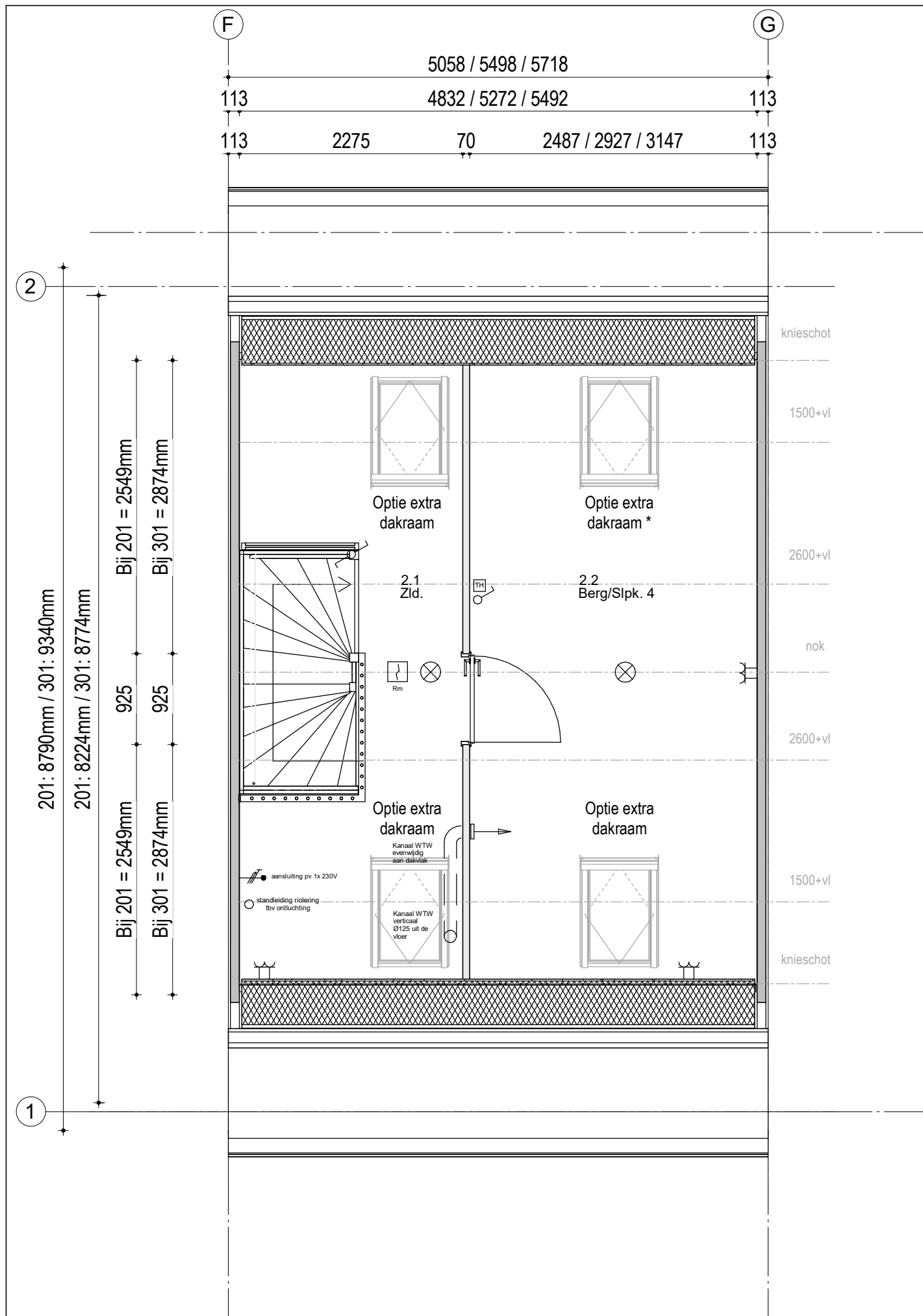
DATUM: 06-06-2024

GEWIJZIGD:

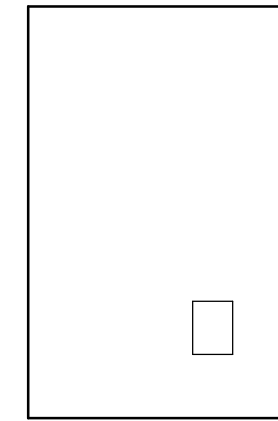
GETEKEND: GM

SCHAAL: 1:50

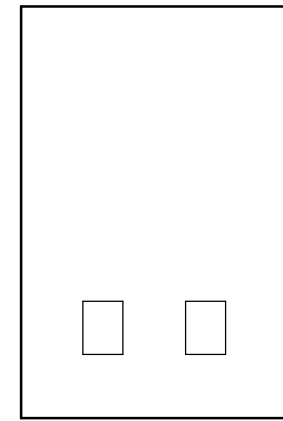
TEKENINGNR.: OPT 8.5.1



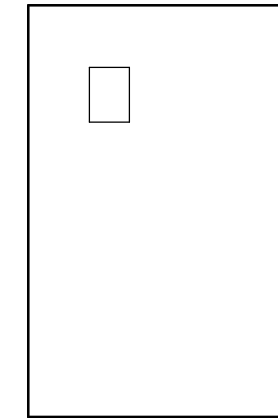
5.5.1.2



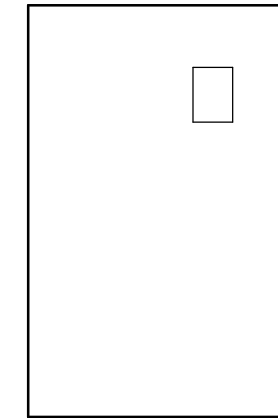
5.5.1.3



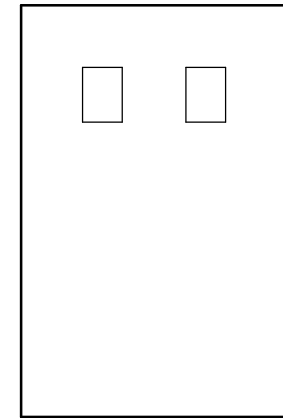
5.5.1.4



5.6.1.2



5.6.1.3*



5.6.1.4

- 5.5.1.2 - Dakraam voorzijde (trapzijde)
- 5.5.1.3 - Dakraam voorzijde (niet-trapzijde)
- 5.5.1.4 - 2 dakramen voorzijde
- 5.6.1.2 - Dakraam achterzijde (trapzijde)
- 5.6.1.3 - Dakraam achterzijde (niet-trapzijde)*
- 5.6.1.4 - 2 dakramen achterzijde

- 6.2.2.2 - Indeling tweede verdieping een extra slaapkamer met verwarming en dakraam (301)
- 6.2.2.4 - Indeling tweede verdieping een extra berging met verwarming (201)

● PROJECT
Fijn Wonen Nieuwbouw



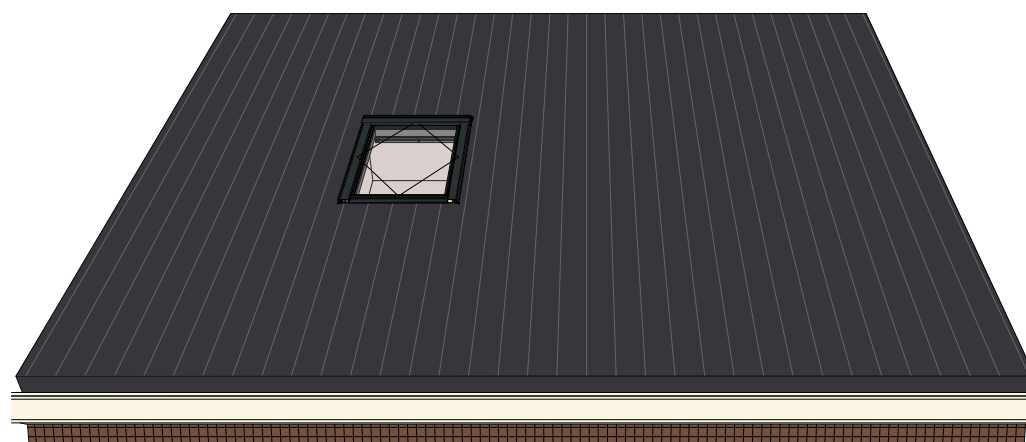
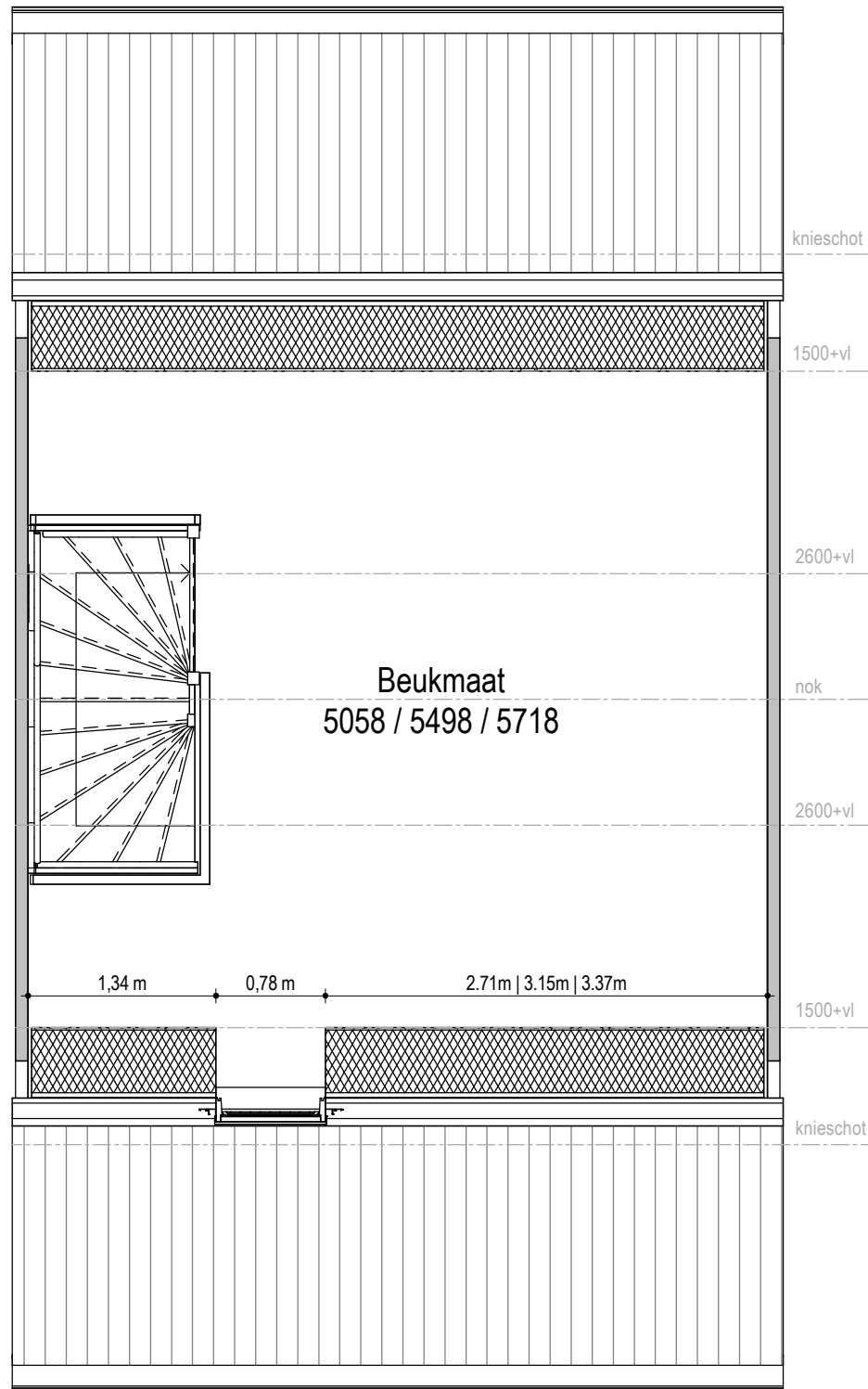
● ONDERDEEL
Zolderindeling en extra dakramen 201/301

DATUM: 15-05-2023
GEWIJZIGD: 19-01-2024
GETEKEND: GM
SCHAAL: 1:50

● VERSIE
Fijn Wonen 3.0

TEKENINGNR.: 0000 OPT_006

* Bij de optie keuze 6.2.2.2 - Indeling verdieping wordt dit dakraam standaard geplaatst



Fijn Wonen is continu in ontwikkeling om te bewerkstelligen dat het product betaalbaar, comfortabel en toekomstbestendig blijft met de beste support en zekerheid. Daarnaast zijn ook de eisen vanuit regelgeving, wensen vanuit opdrachtgevers en productiemethodes constant in ontwikkeling. Fijn Wonen behoudt zich dan ook het recht voor om wijzigingen door te voeren in haar producten, waarbij de kwaliteit van wijzigingen altijd uitgaat boven eerder aangeboden productversies

Disclaimer:

De ingeschreven maten zijn "circa"-maten. Dit houdt in dat de maatvoeringen in deze tekening(en) ter indicatie zijn.

● PROJECT
5.5.1 Dakopening voor

● ONDERDEEL
5.5.1.2 Dakraam trapzijde

● VERSIE
Fijn Wonen 3.0



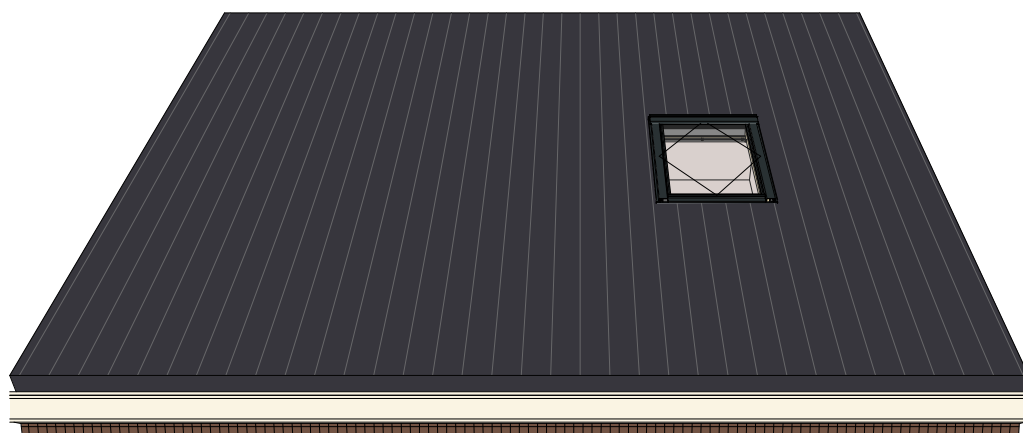
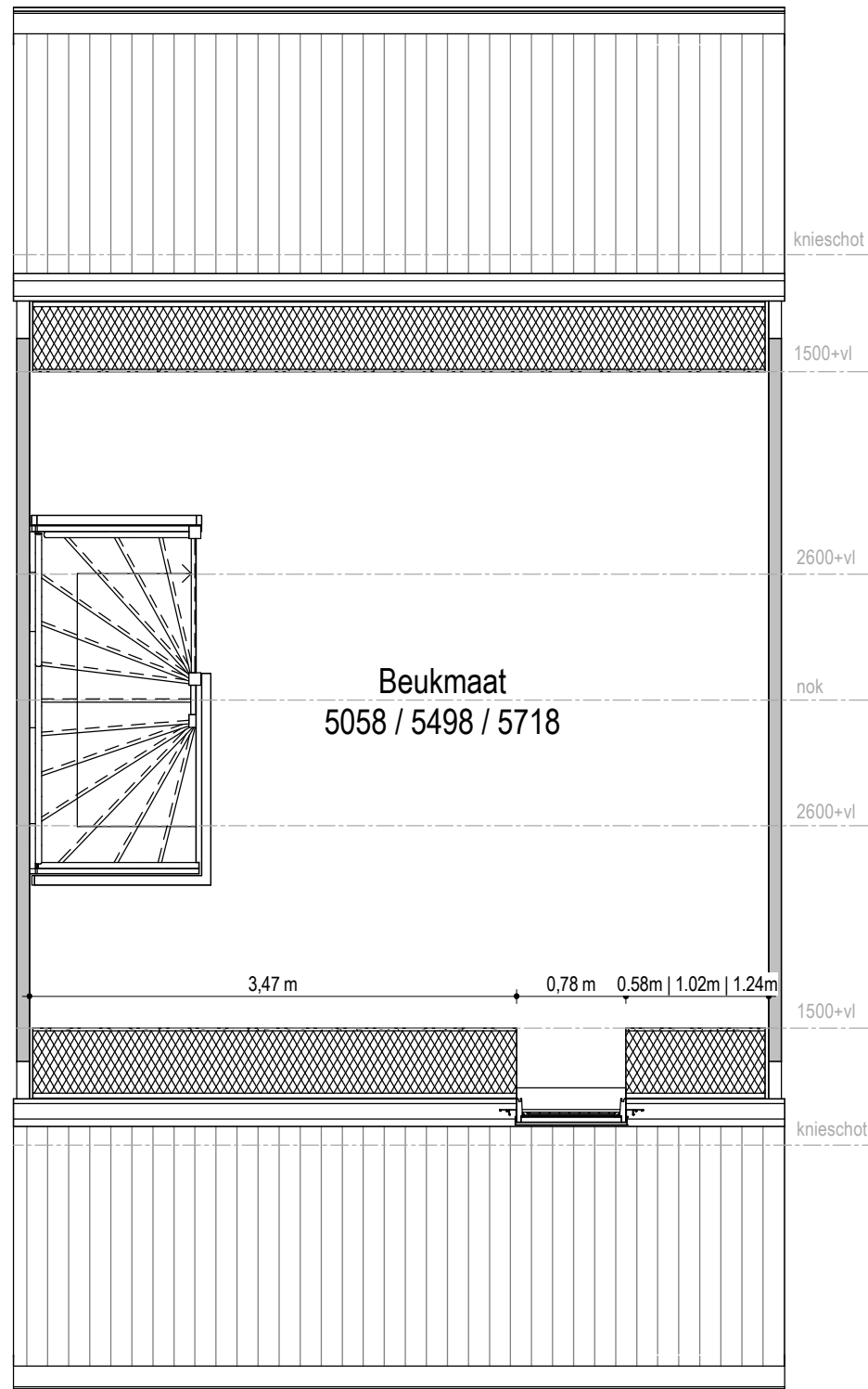
DATUM: 26-08-2024

GEWIJZIGD:

GETEKEND: GM

SCHAAL: 1:50

TEKENINGNR.: 5.5.1 5.5.1.2



Fijn Wonen is continu in ontwikkeling om te bewerkstelligen dat het product betaalbaar, comfortabel en toekomstbestendig blijft met de beste support en zekerheid. Daarnaast zijn ook de eisen vanuit regelgeving, wensen vanuit opdrachtgevers en productiemethodes constant in ontwikkeling. Fijn Wonen behoudt zich dan ook het recht voor om wijzigingen door te voeren in haar producten, waarbij de kwaliteit van wijzigingen altijd uitgaat boven eerder aangeboden productversies

Disclaimer:

De ingeschreven maten zijn "circa"-maten. Dit houdt in dat de maatvoeringen in deze tekening(en) ter indicatie zijn.

● PROJECT
5.5.1 Dakopening voor

● ONDERDEEL
5.5.1.3 Dakraam
niet-trapzijde

● VERSIE
Fijn Wonen 3.0



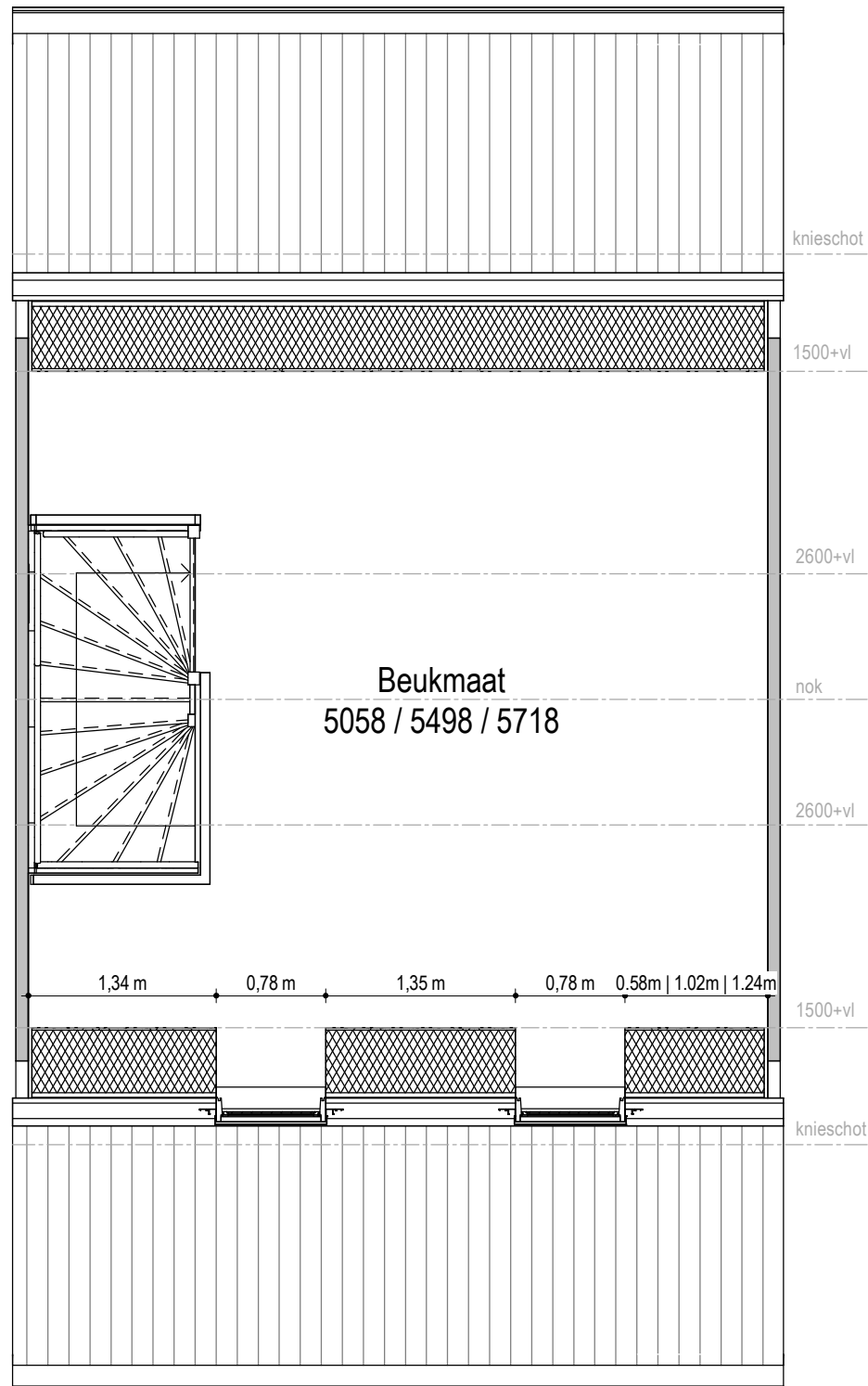
DATUM: 26-08-2024

GEWIJZIGD:

GETEKEND: GM

SCHAAL: 1:50

TEKENINGNR.: 5.5.1 5.5.1.3



Fijn Wonen is continu in ontwikkeling om te bewerkstelligen dat het product betaalbaar, comfortabel en toekomstbestendig blijft met de beste support en zekerheid. Daarnaast zijn ook de eisen vanuit regelgeving, wensen vanuit opdrachtgevers en productiemethodes constant in ontwikkeling. Fijn Wonen behoudt zich dan ook het recht voor om wijzigingen door te voeren in haar producten, waarbij de kwaliteit van wijzigingen altijd uitgaat boven eerder aangeboden productversies

Disclaimer:

De ingeschreven maten zijn "circa"-maten. Dit houdt in dat de maatvoeringen in deze tekening(en) ter indicatie zijn.

● PROJECT
5.5.1 Dakopening voor

● ONDERDEEL
5.5.1.4. Twee dakramen

● VERSIE
Fijn Wonen 3.0



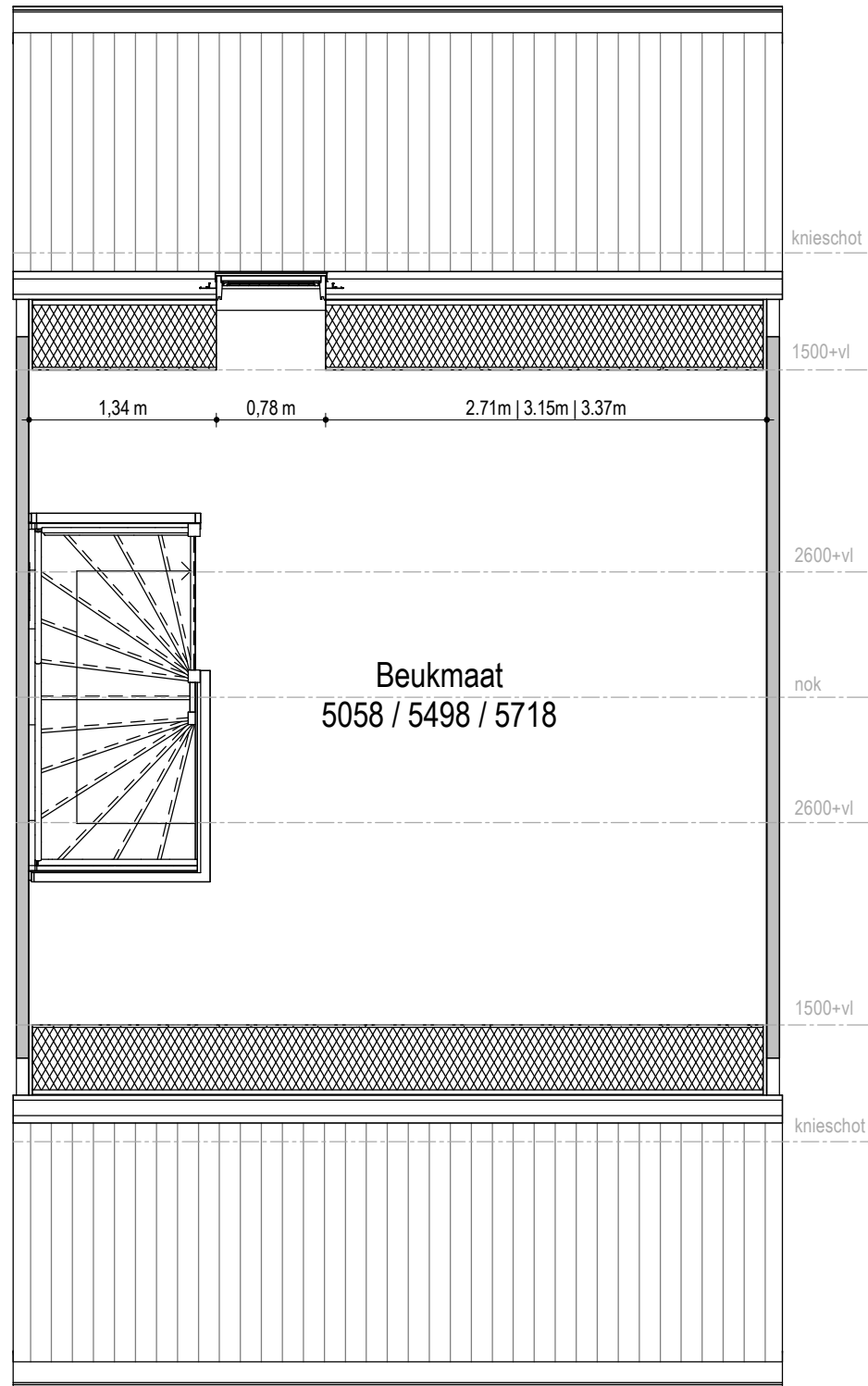
DATUM: 26-08-2024

GEWIJZIGD:

GETEKEND: GM

SCHAAL: 1:50

TEKENINGNR.: 5.5.1 5.5.1.4



Fijn Wonen is continu in ontwikkeling om te bewerkstelligen dat het product betaalbaar, comfortabel en toekomstbestendig blijft met de beste support en zekerheid. Daarnaast zijn ook de eisen vanuit regelgeving, wensen vanuit opdrachtgevers en productiemethodes constant in ontwikkeling. Fijn Wonen behoudt zich dan ook het recht voor om wijzigingen door te voeren in haar producten, waarbij de kwaliteit van wijzigingen altijd uitgaat boven eerder aangeboden productversies

Disclaimer:

De ingeschreven maten zijn "circa"-maten. Dit houdt in dat de maatvoeringen in deze tekening(en) ter indicatie zijn.

● PROJECT
5.6.1 Dakopening achter

● ONDERDEEL
5.6.1.2 Dakraam trapzijde

● VERSIE
Fijn Wonen 3.0



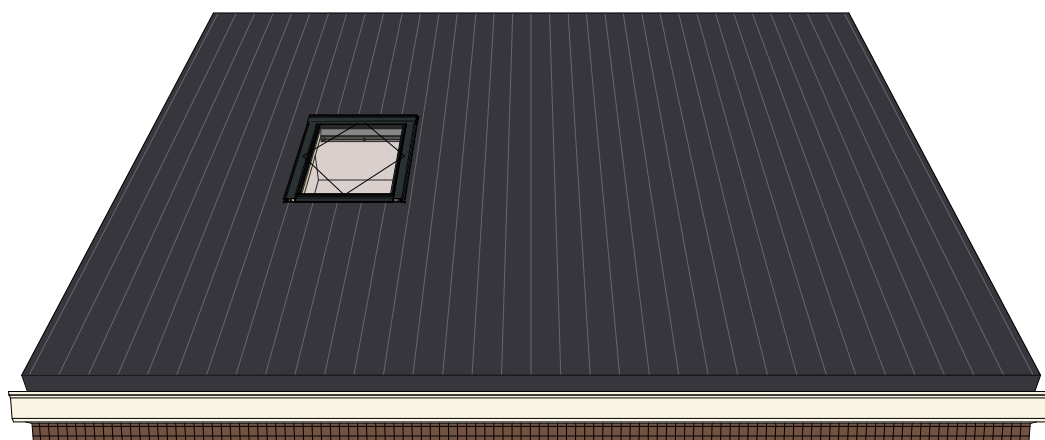
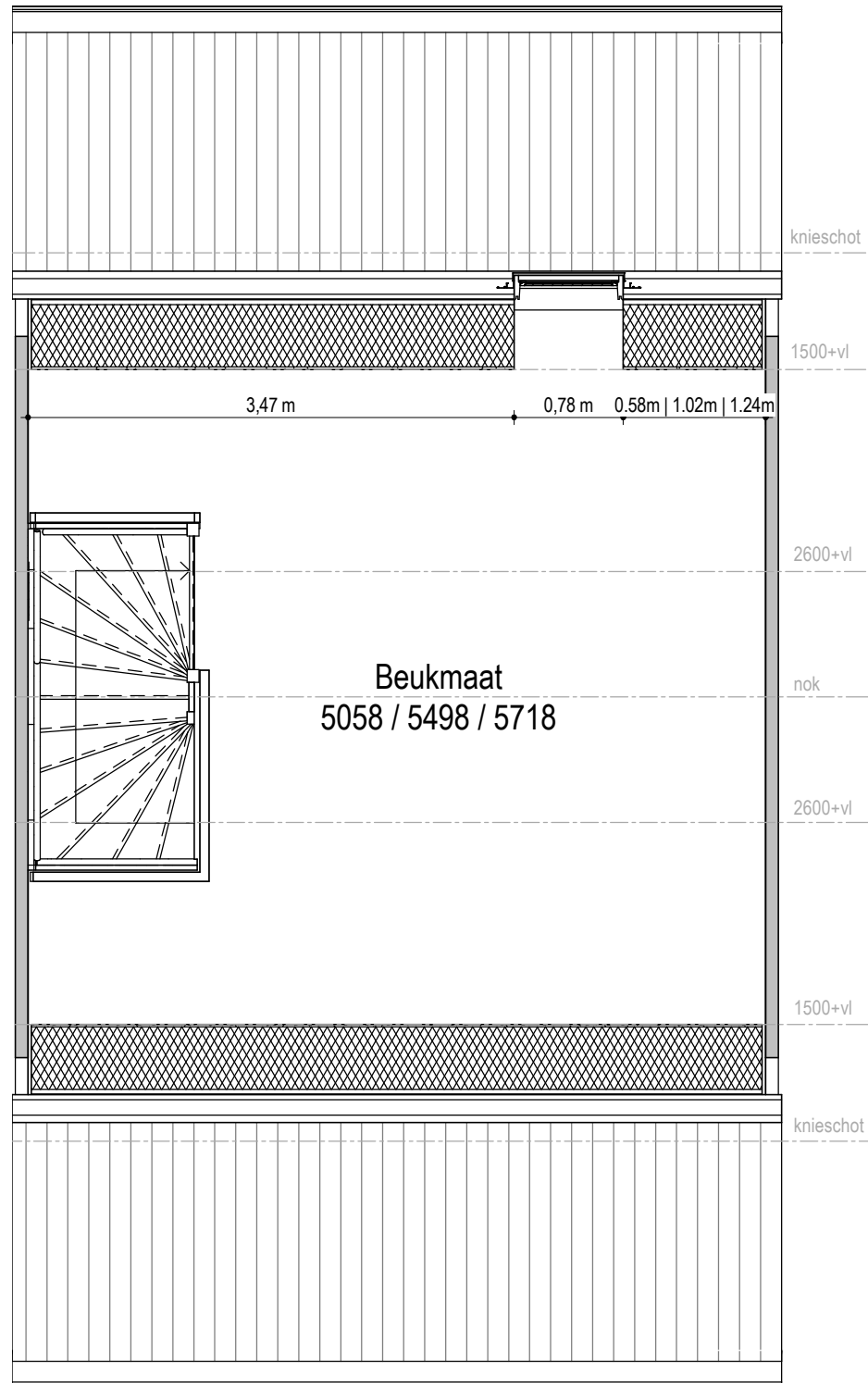
DATUM: 26-08-2024

GEWIJZIGD:

GETEKEND: GM

SCHAAL: 1:50

TEKENINGNR.: 5.5.1 5.6.1.2



Fijn Wonen is continu in ontwikkeling om te bewerkstelligen dat het product betaalbaar, comfortabel en toekomstbestendig blijft met de beste support en zekerheid. Daarnaast zijn ook de eisen vanuit regelgeving, wensen vanuit opdrachtgevers en productiemethodes constant in ontwikkeling. Fijn Wonen behoudt zich dan ook het recht voor om wijzigingen door te voeren in haar producten, waarbij de kwaliteit van wijzigingen altijd uitgaat boven eerder aangeboden productversies

Disclaimer:

De ingeschreven maten zijn "circa"-maten. Dit houdt in dat de maatvoeringen in deze tekening(en) ter indicatie zijn.

PROJECT

5.6.1 Dakopeningen achter



ONDERDEEL

5.6.1.3 Dakraam
niet-trapzijde

DATUM: 26-08-2024

GEWIJZIGD:

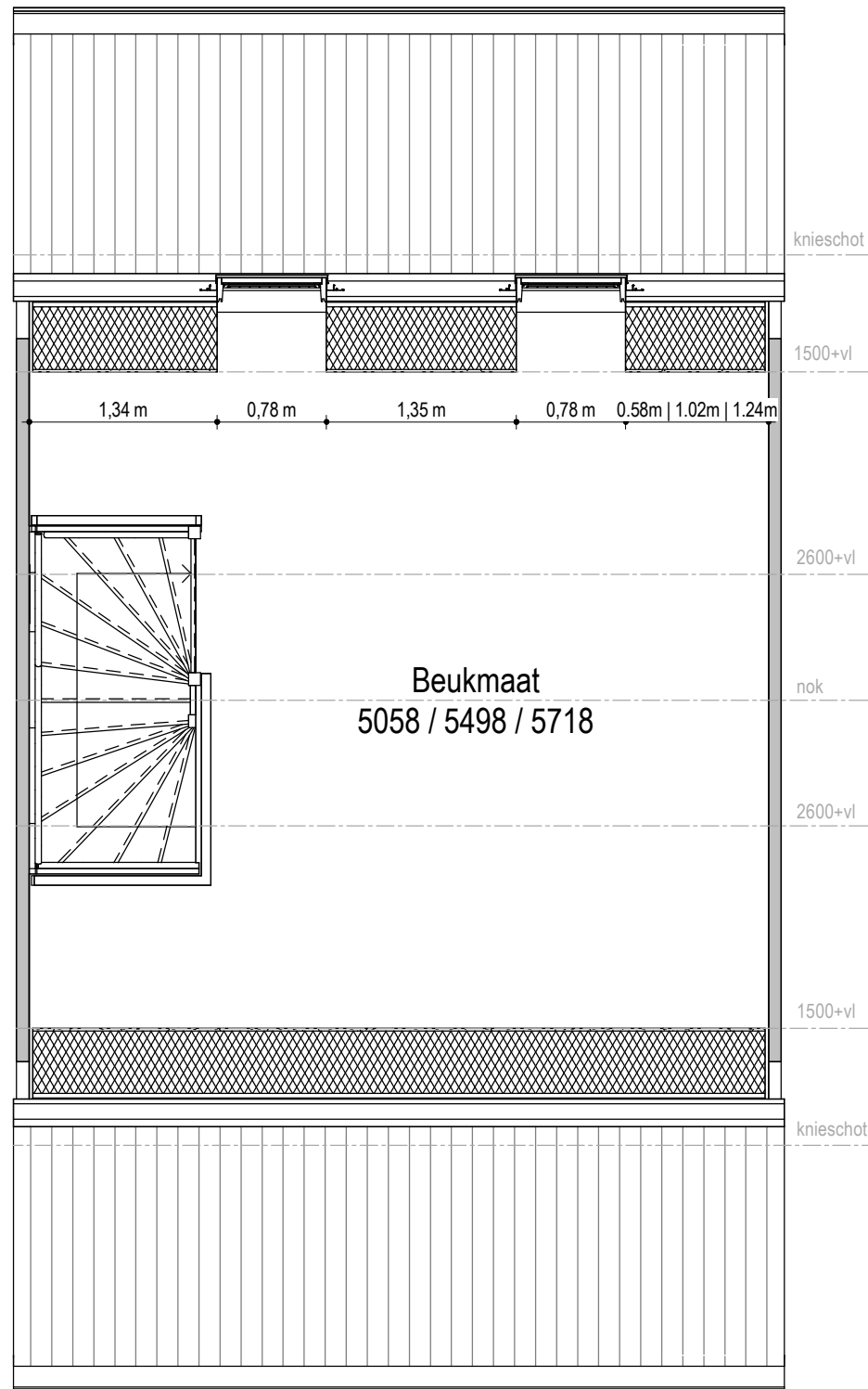
GETEKEND: GM

SCHAAL: 1:50

VERSIE

Fijn Wonen 3.0

TEKENINGNR.: 5.5.1 5.6.1.3



Fijn Wonen is continu in ontwikkeling om te bewerkstelligen dat het product betaalbaar, comfortabel en toekomstbestendig blijft met de beste support en zekerheid. Daarnaast zijn ook de eisen vanuit regelgeving, wensen vanuit opdrachtgevers en productiemethodes constant in ontwikkeling. Fijn Wonen behoudt zich dan ook het recht voor om wijzigingen door te voeren in haar producten, waarbij de kwaliteit van wijzigingen altijd uitgaat boven eerder aangeboden productversies

Disclaimer:

De ingeschreven maten zijn "circa"-maten. Dit houdt in dat de maatvoeringen in deze tekening(en) ter indicatie zijn.

● PROJECT
5.6.1 Dakopening achter

● ONDERDEEL
5.6.1.4 Twee dakramen

● VERSIE
Fijn Wonen 3.0



DATUM: 26-08-2024

GEWIJZIGD:

GETEKEND: GM

SCHAAL: 1:50

TEKENINGNR.: 5.5.1 5.6.1.4