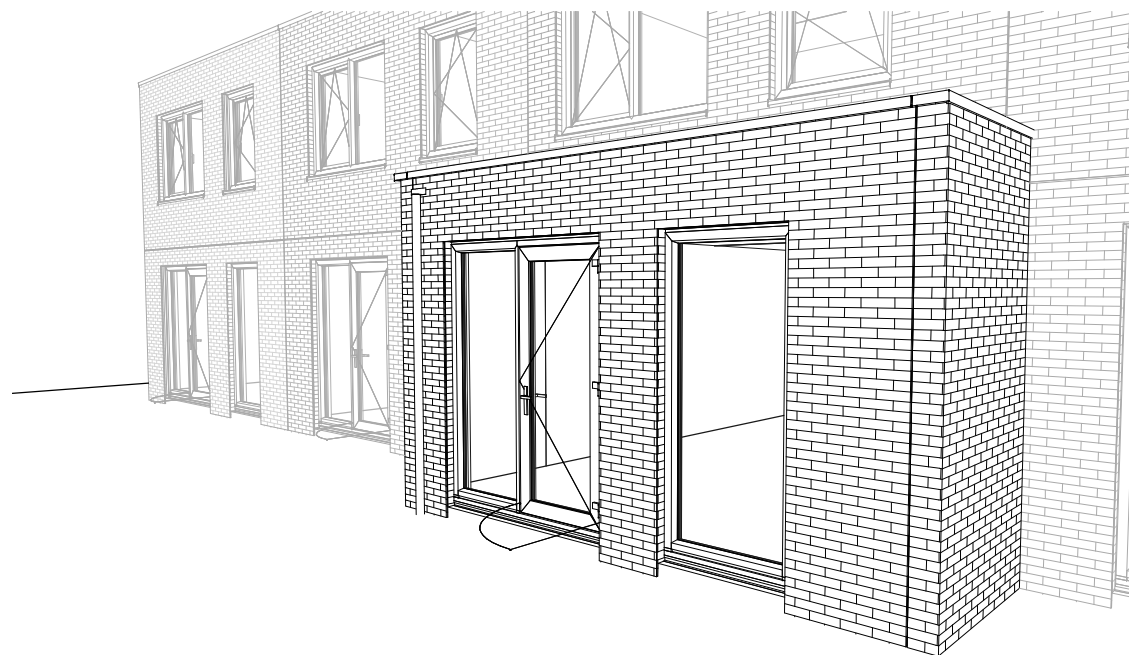
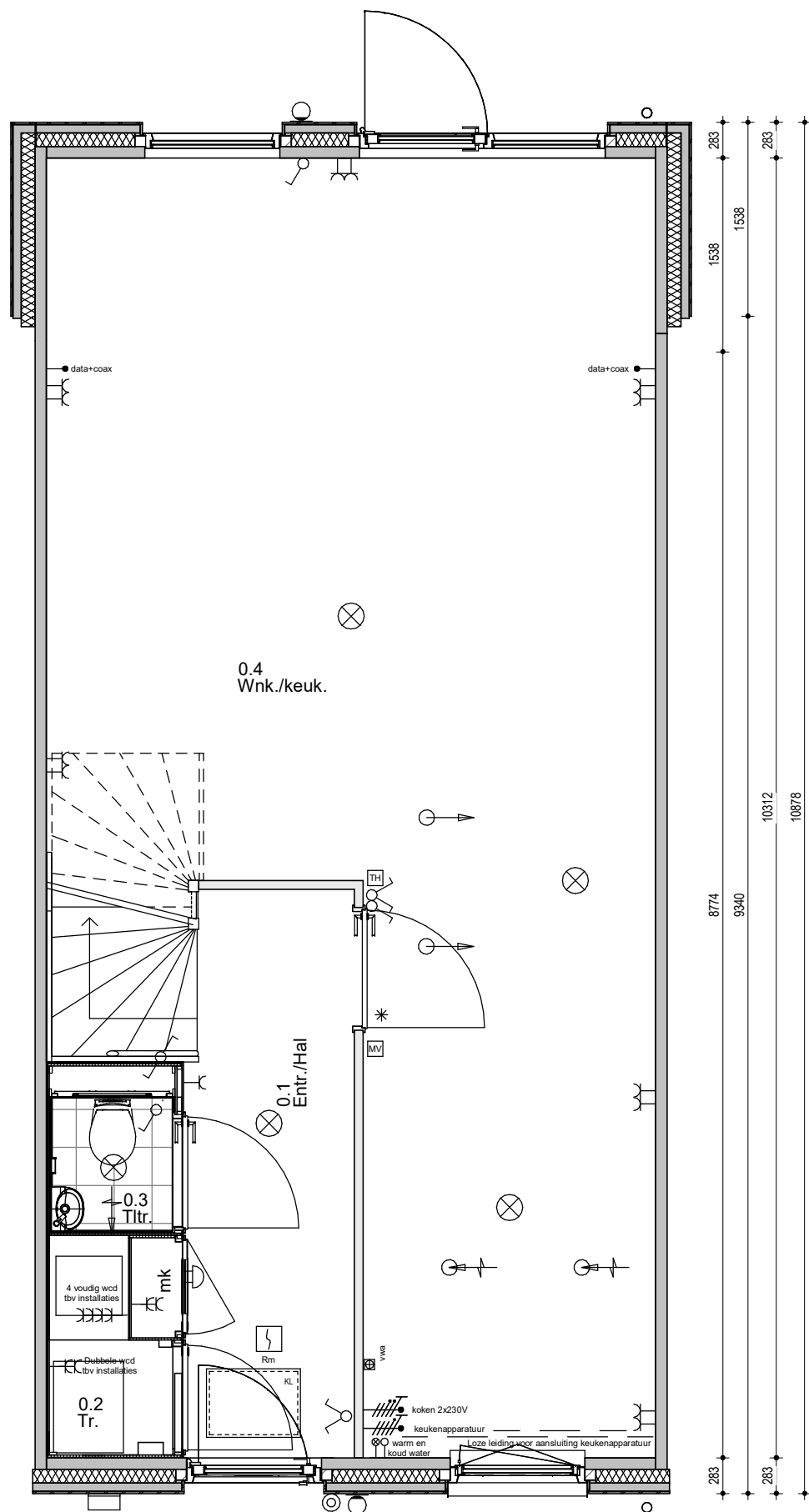


5058 / 5498 / 5718					
113	4832 / 5272 / 5492				113
113	2442	70	2320 / 2760 / 2980		113
113	1088	1355	70	2320 / 2760 / 2980	



Renvooi; installaties

	Enkelpolige schakelaar		Aansluiting plafondlichtpunt
	Serienschakelaar		Aansluiting wandlichtpunt
	Hotelschakelaar		Aansluiting buitenlichtpunt (waterdicht)
	Enkelvoudige wandcontactdoos		Leiding t.b.v. DATA + COAX / bedraad (DATA = UTP CAT-5)
	WM Enkelvoudige wandcontactdoos t.b.v. wasmachine		Aardpunt
	WD Enkelvoudige wandcontactdoos t.b.v. droger		Beidrukker 1050+ vloer
	Tweevoudige wandcontactdoos		Schel
	Aansluiting PV installatie 1x230V		Rm Rookmelder (230V)
	Keukenapparatuur		Afzuigpunt t.b.v. ventilatie
	Koken 2x230V		Afzuigpunt t.b.v. ventilatie
	Elektrische radiator		Inblaasventiel t.b.v. ventilatie
	Thermostaat		Wasmachinekraan
	Schakelaar mechanische ventilatie		KW Afgedopte koudwaterleiding
			WW Afgedopte warmwaterleiding
			VWA Vuilwater afvoer
			Viervoudig wandcontactdoor (opbouw)
			HWA Hemelwater afvoer

Hoogte WCD en schakelmateriaal:
- WCD in verblijfruimtes 300+ vloer
- Schakelaars 1050+ vloer
- WCD i.c.m. schakelaar 1050+ vloer

2.3.1.2 Uitbouw 1530

Fijn Wonen is continu in ontwikkeling om te bewerkstelligen dat het product betaalbaar, comfortabel en toekomstbestendig blijft met de beste support en zekerheid. Daarnaast zijn ook de eisen vanuit regelgeving, wensen vanuit opdrachtgevers en productiemethodes constant in ontwikkeling. Fijn Wonen behoudt zich dan ook het recht voor om wijzigingen door te voeren in haar producten, waarbij de kwaliteit van wijzigingen altijd uitgaat boven eerder aangeboden productversies

● PROJECT
Fijn Wonen Nieuwbouw

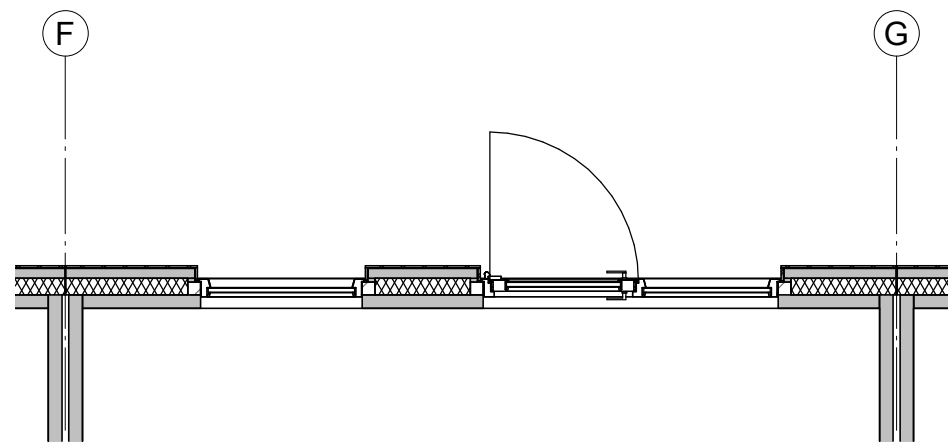
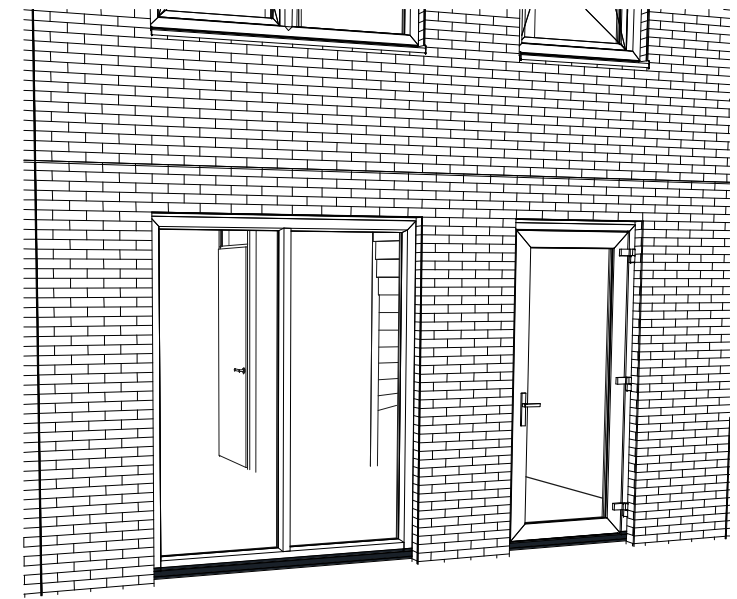
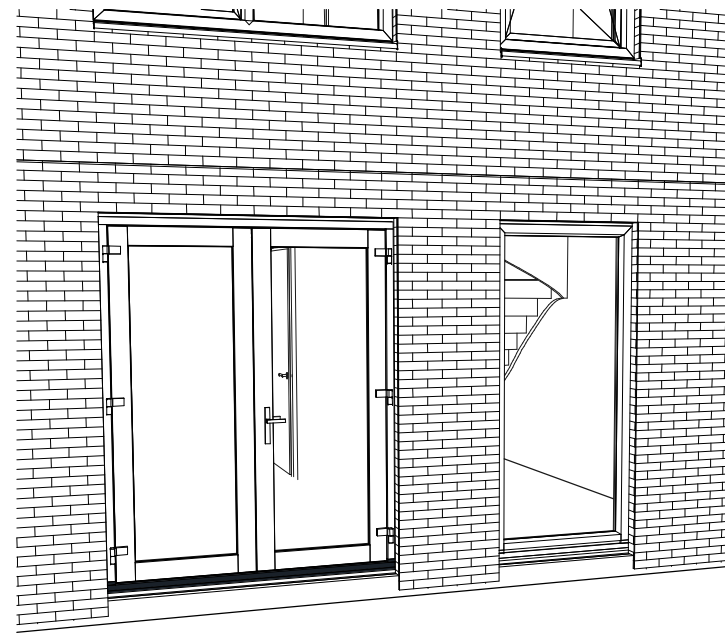
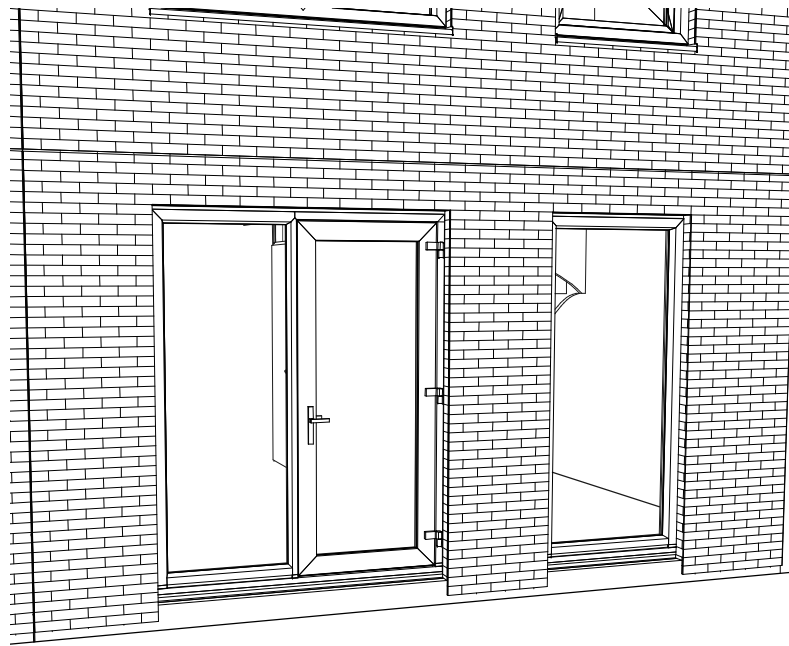


● ONDERDEEL
Optietekening 2.3.1.2
Uitbouw 3-serie

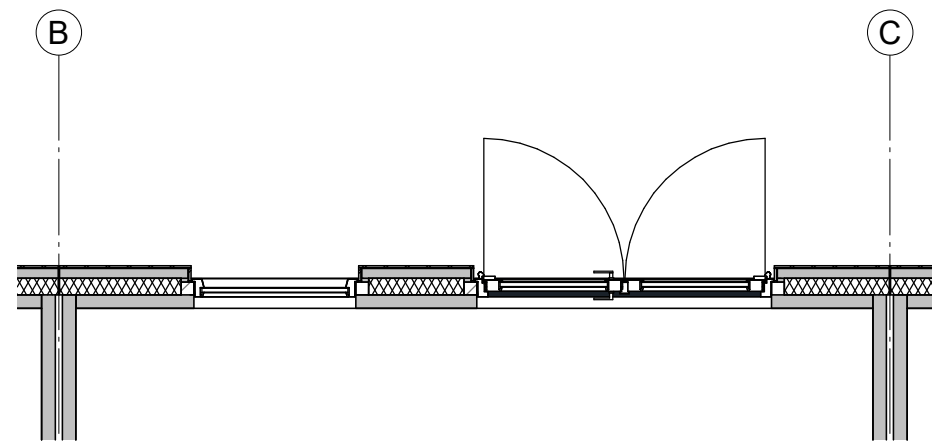
DATUM:	20-03-2024
GEWIJZIGD:	19-09-2024
GETEKEND:	GM
SCHAAL:	1:50

● VERSIE
Fijn Wonen 3.0

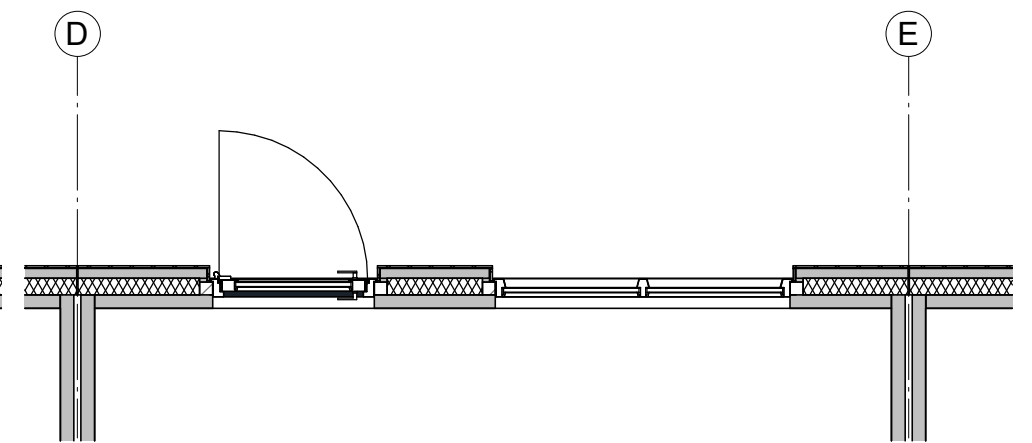
TEKENINGNR.: - 2.3.1.2



Basis



Optie 3.15.2.2
Dubbele openslaande tuindeuren



Optie 3.14.2.2 | 3.15.2.3
Deur in plaats van vast glas
Achterdeur basis komt te vervallen

● PROJECT
Fijn Wonen Nieuwbouw

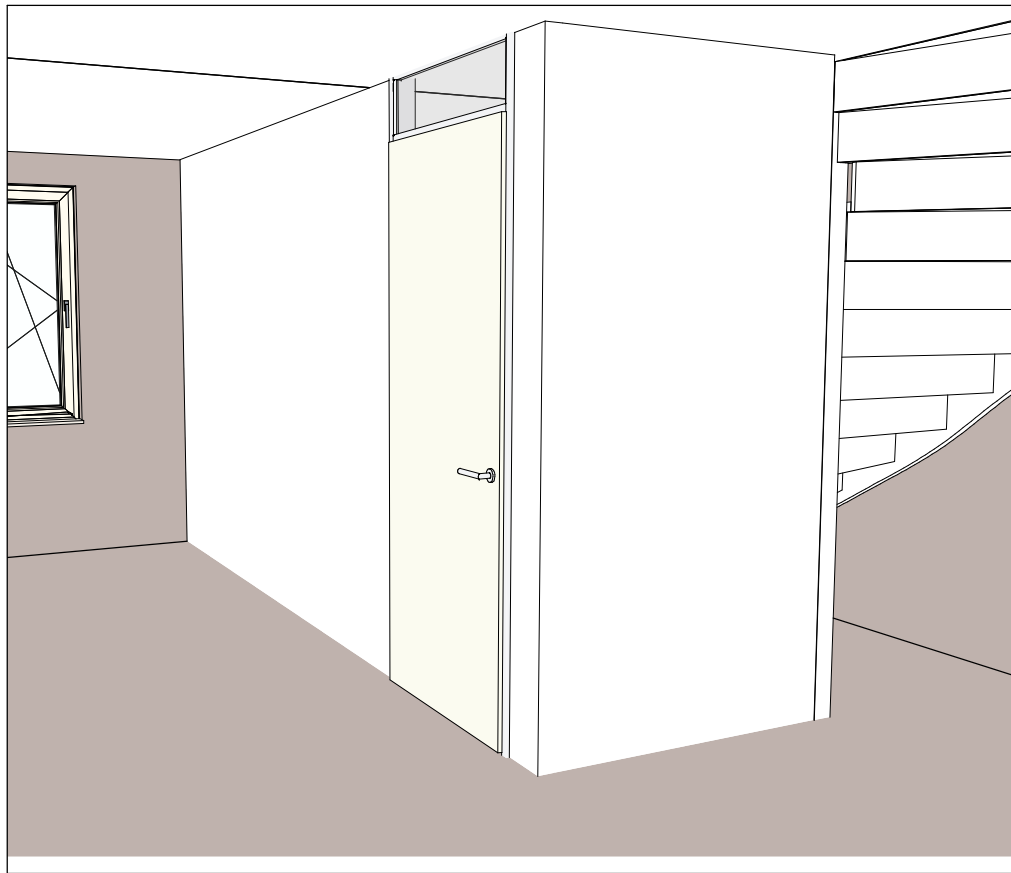
● ONDERDEEL
Kozijnen Achtergevel
100/200/300 serie

● VERSIE
Fijn Wonen 3.0

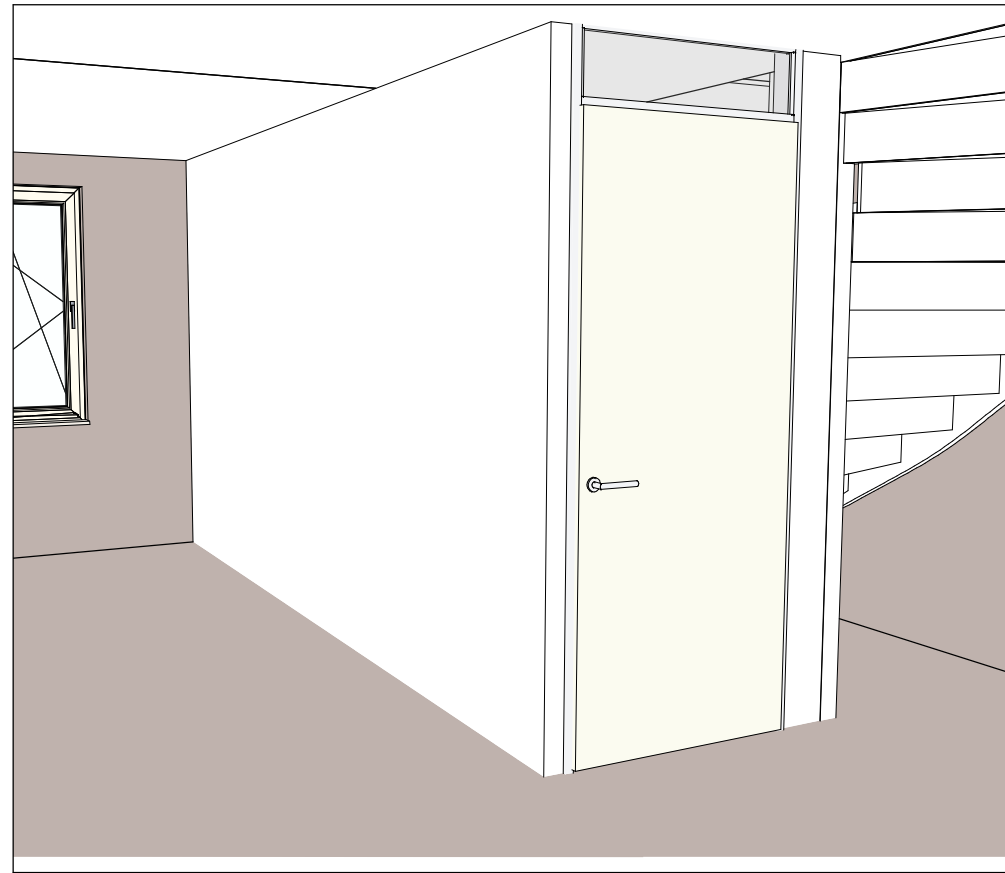


DATUM: 08-08-2023
GEWIJZIGD:
GETEKEND: GM
SCHAAL: 1:50

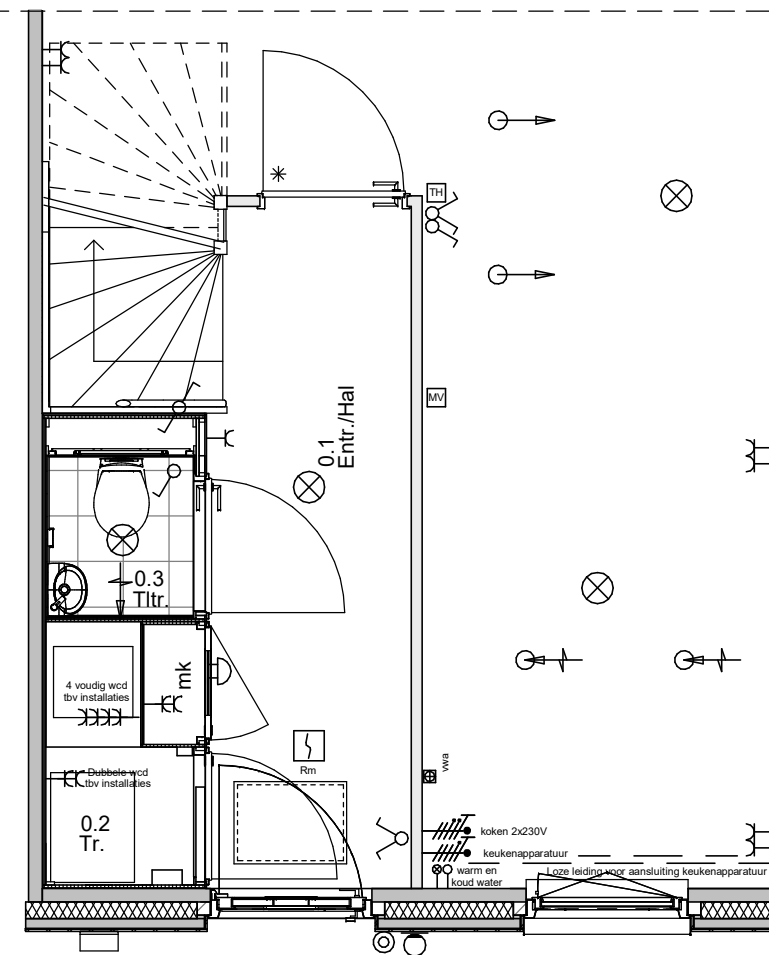
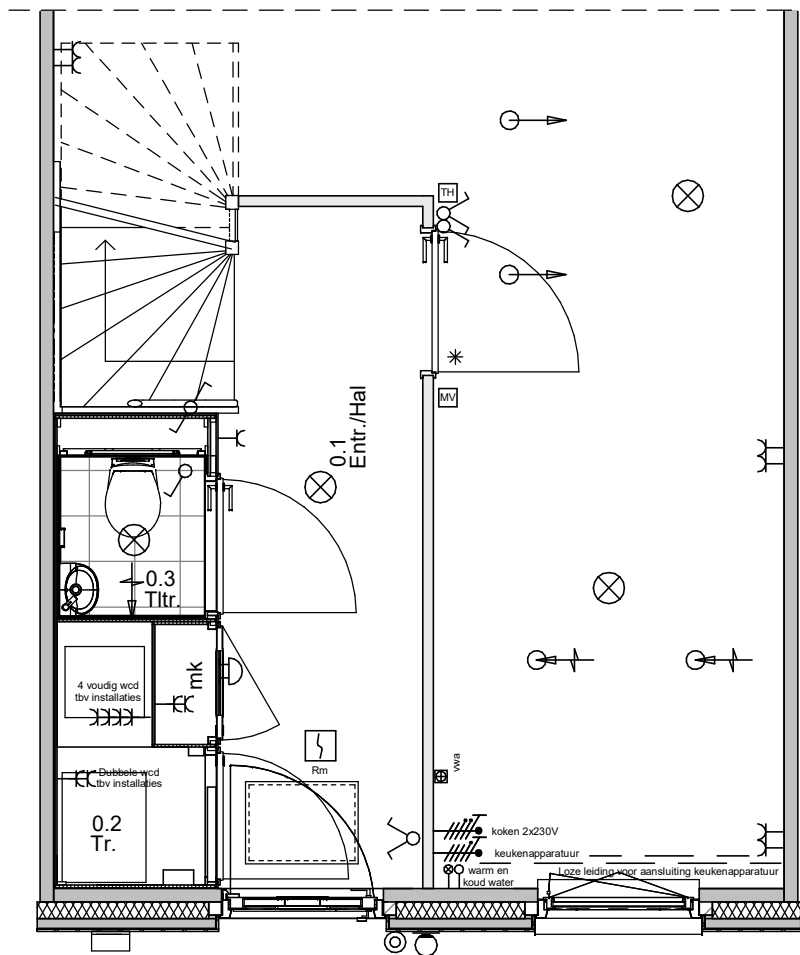
TEKENINGNR.: 0000 OPT-004



6.3.3.1 - Deur in lange zijde [Standaard]



6.3.3.2 - Deur naar kopse kant, korte zijde [Optie]



Renvooi; installaties			
	Enkelpolige schakelaar		Aansluiting plafondlichtpunt
	Serieschakelaar		Aansluiting wandlichtpunt
	Hotelschakelaar		Aansluiting buitenlichtpunt (waterdicht)
	Enkelvoudige wandcontactdoos		Leiding t.b.v. DATA = COAX / bedraad (DATA = UTP CAT-5)
	WM Enkelvoudige wandcontactdoos t.b.v. wasmachine		Aardpunt
	WD Enkelvoudige wandcontactdoos t.b.v. droger		Beldrukker 1050+ vloer
	Tweevoudige wandcontactdoos		Schel
	Aansluiting PV installatie 1x230V		Rm Rookmelder (230V)
	Keukenapparatuur		Atzugpunt t.b.v. ventilatie
	Koken 2x230V		Atzugpunt t.b.v. ventilatie
	Elektrische radiator		Inblaasventiel t.b.v. ventilatie
	Thermostaat		Wasmachinekraan
	Schakelaar mechanische ventilatie		KW Afgedopte koudwaterleiding
			WW Afgedopte warmwaterleiding
			VWA Vuilwater afvoer
			Viervoudig wandcontactdoor (opbouw)
			HWA Hemelwater afvoer

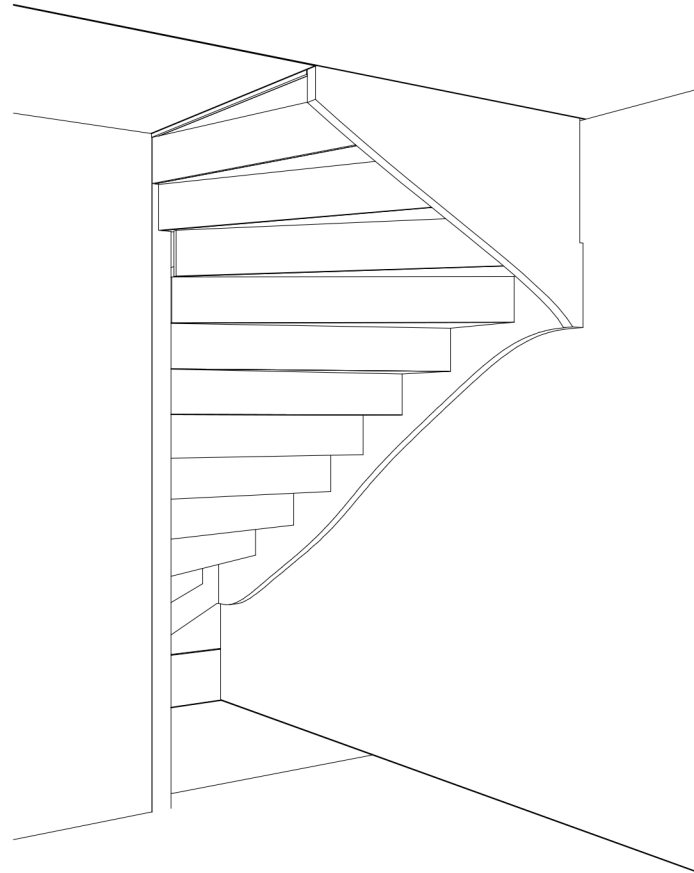
Hoogte WCD en schakelmateriaal:
 - WCD in verblijfsruimtes 300+ vloer
 - Schakelaars 1050+ vloer
 - WCD i.c.m. schakelaar 1050+ vloer

6.3.3.2 - Deur naar kopse kant, korte zijde

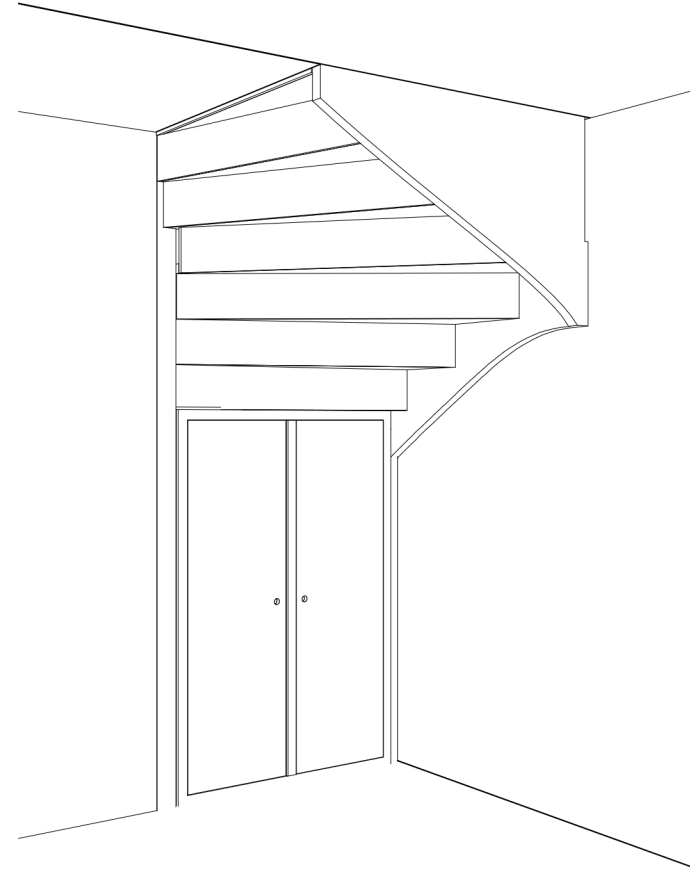
Fijn Wonen is continu in ontwikkeling om te bewerkstelligen dat het product betaalbaar, comfortabel en toekomstbestendig blijft met de beste support en zekerheid. Daarnaast zijn ook de eisen vanuit regelgeving, wensen vanuit opdrachtgevers en productiemethodes constant in ontwikkeling. Fijn Wonen behoudt zich dan ook het recht voor om wijzigingen door te voeren in haar producten, waarbij de kwaliteit van wijzigingen altijd uitgaat boven eerder aangeboden productversies

PROJECT Fijn Wonen Nieuwbouw	
ONDERDEEL 6.3.3 - Verplaatsen binnendeur woonkamer	
VERSIE Fijn Wonen 3.0	DATUM: 28-10-2021 GEWIJZIGD: 28-06-2024 GETEKEND: GM SCHAAL: 1:50
TEKENINGNR.: 6.3.3.2 6.3.3	

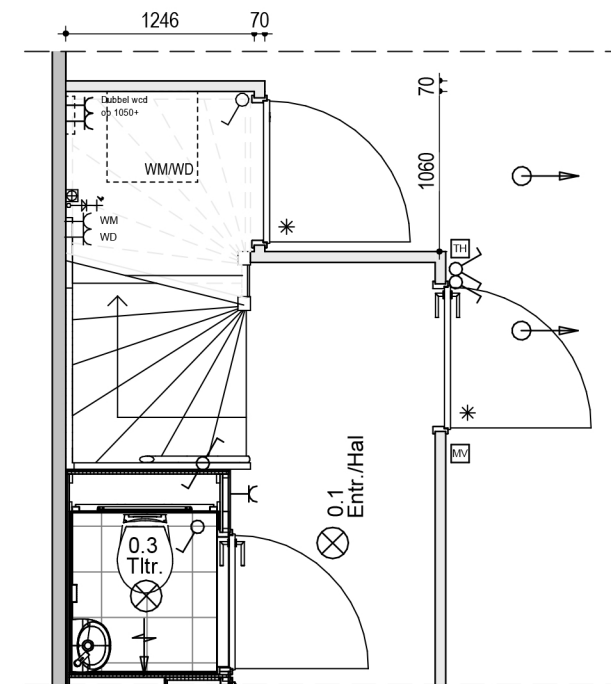
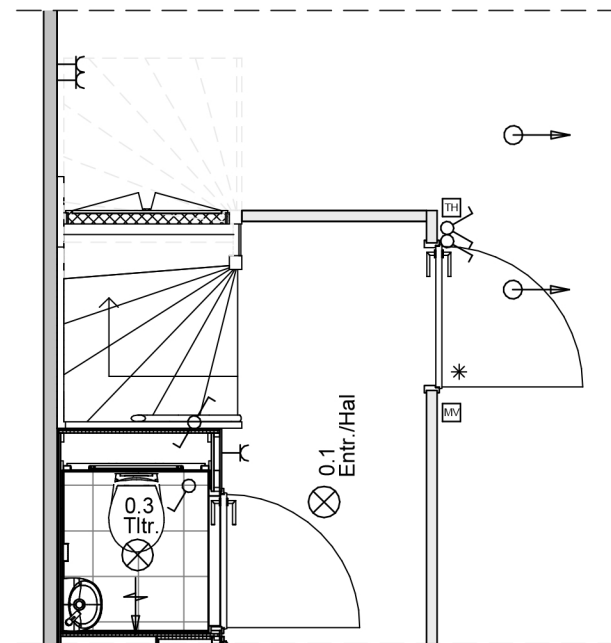
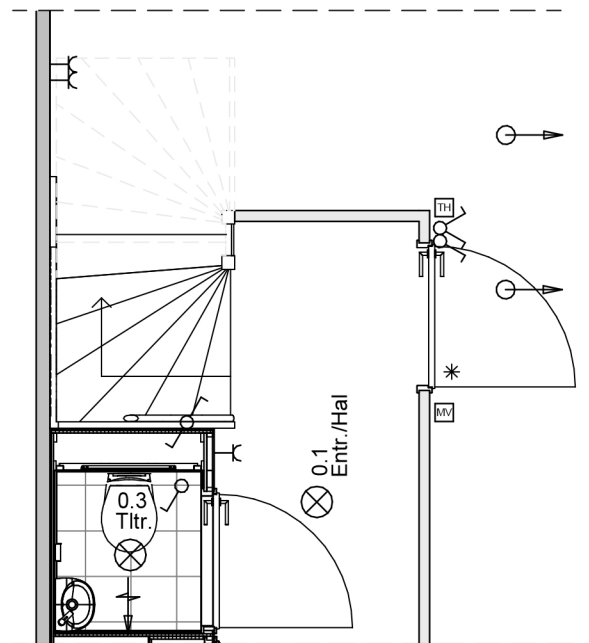
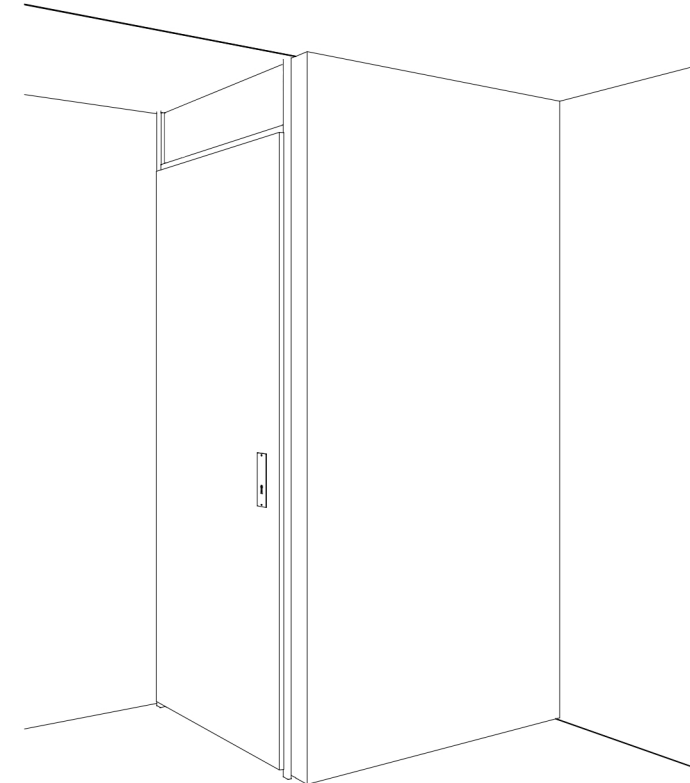
6.4.1.1 Geen trapkast (standaard)



6.4.1.2 Kleine trapkast (optie)



6.4.1.3 Grote trapkast (optie)



Renvooi; installaties

	Enkelepige schakelaar		Aansluiting plafondlichtpunt
	Seriechakelaar		Aansluiting wandlichtpunt
	Hotelschakelaar		Aansluiting buitenlichtpunt (waterdicht)
	Enkelvoudige wandcontactdoos		Leiding t.b.v. DATA + COAX / bedraad (DATA = UTP CAT-3)
	WM Enkelvoudige wandcontactdoos t.b.v. wasmachine		Airpunt
	WD Enkelvoudige wandcontactdoos t.b.v. droger		Beldrukker 1050+ vloer
	Tweevoudige wandcontactdoos		Schiel
	Aansluiting PV installatie 1x230V		Rookmelder (230V)
	Koekenapparaat		Afzuigpunt t.b.v. ventilatie
	Koken 2x230V		Afzuigpunt t.b.v. ventilatie
	Elektrische radiator		Inblaausventiel t.b.v. ventilatie
	Thermostaat		Wasmachinetkraan
	Schakelaar mechanische ventilatie		KW Algedopte koudwaterleiding
			WW Algedopte warmwaterleiding
			VWA Vvalwater afvoer
			Vervoudig wandcontactdoor (opbouw)
			HWA Hemelwater afvoer

Hoogte WCD en schakelmateriaal:
 - WCD in verbindingsruimte 300+ vloer
 - Schakelaars 1050+ vloer
 - WCD i.c.m. schakelaar 1050+ vloer

6.4.1.2 - Kleine trapkast
6.4.1.3 - Grote trapkast

Fijn Wonen is continu in ontwikkeling om te bewerkstelligen dat het product betaalbaar, comfortabel en toekomstbestendig blijft met de beste support en zekerheid. Daarnaast zijn ook de eisen vanuit regelgeving, wensen vanuit opdrachtgevers en productiemethodes constant in ontwikkeling. Fijn Wonen behoudt zich dan ook het recht voor om wijzigingen door te voeren in haar producten, waarbij de kwaliteit van wijzigingen altijd uitgaat boven eerder aangeboden productversies

*Optie 8.5.1.5. Positie wasmachine/wasdroger trapkast beneden is indicatief ingetekend.

Als er gekozen is voor optie 7.2.3.2: Ligbad met glazen badombouw bij woningtype 200/300 is bovenstaand de standaardpositie voor wasmachine en droger.

Ten behoeve van het leidingwerk wordt een energiezuil (houten bord inclusief leidingwerk van 6x25x178,5cm) geplaatst.

PROJECT
Fijn Wonen Nieuwbouw

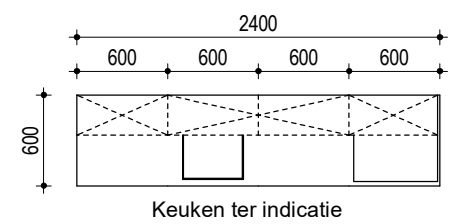
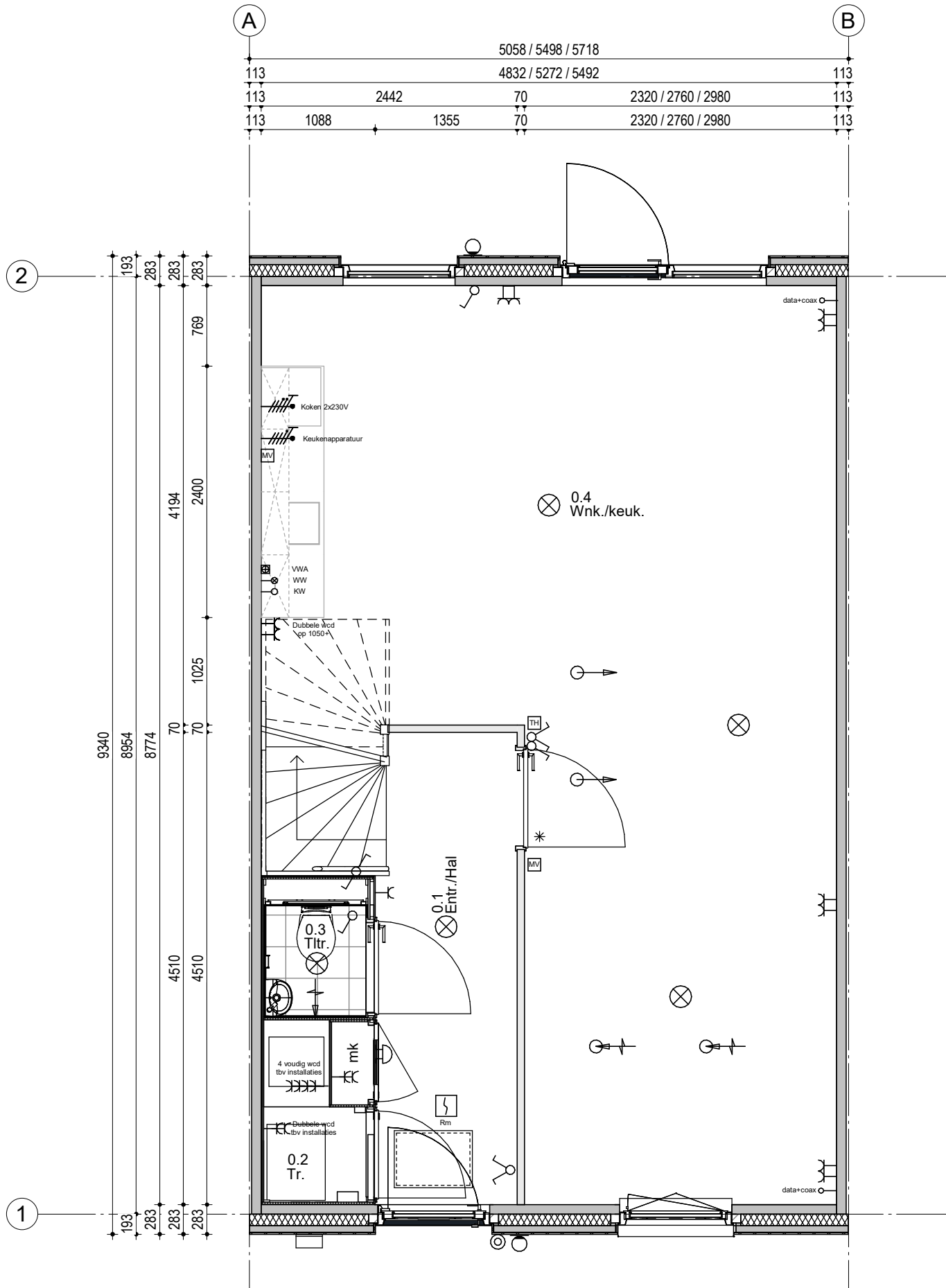


ONDERDEEL
6.4.1 Aanwezigheid/ type trapkast

DATUM:	22-03-2024
GEWIJZIGD:	25-07-2024
GETEKEND:	GM
SCHAAL:	1:50

VERSIE
Fijn Wonen 3.0

TEKENINGNR.: OPT 6.4.1



6.5.3.3 - Positie Keuken: Achter

Renvooi; installaties

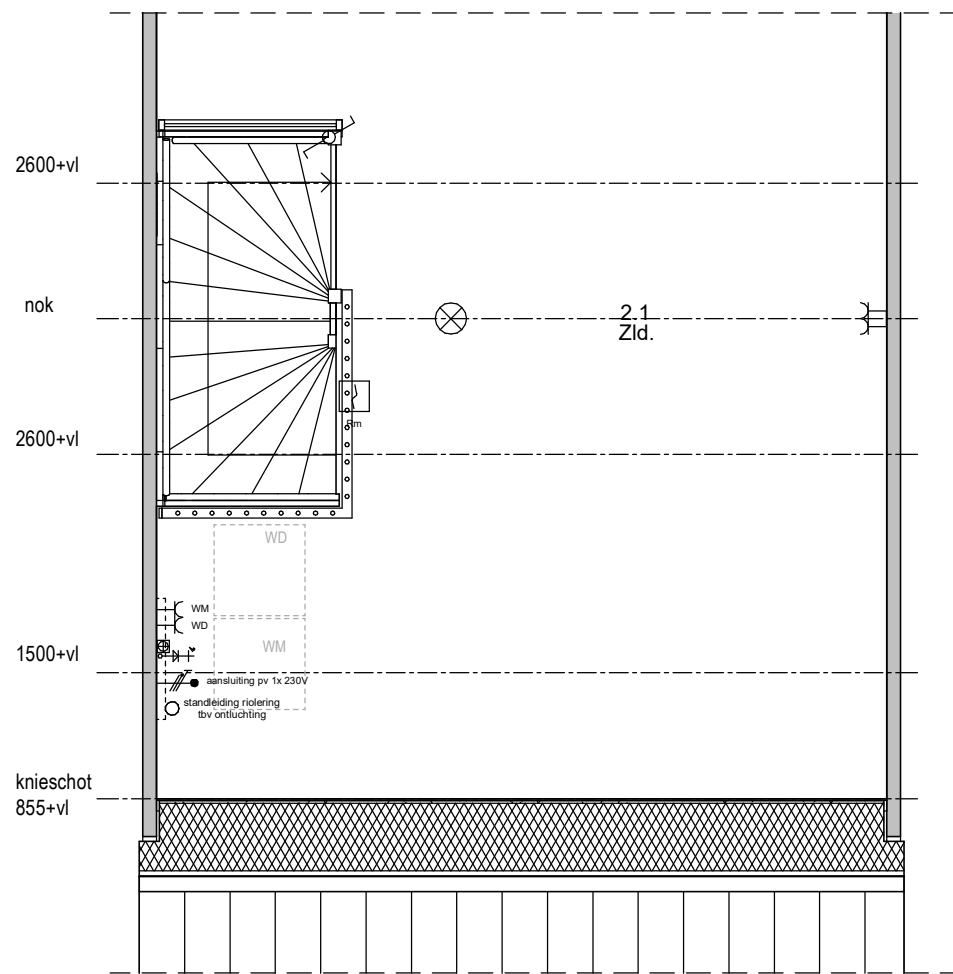
	Enkelpolige schakelaar		Aansluiting plafondlichtpunt
	Serieschakelaar		Aansluiting wandlichtpunt
	Hotelschakelaar		Aansluiting buitenlichtpunt (waterdicht)
	Enkelvoudige wandcontactdoos		Leiding t.b.v. DATA + COAX / bedraad (DATA = UTP CAT-5)
	WM Enkelvoudige wandcontactdoos t.b.v. wasmachine		Aandpunt
	WD Enkelvoudige wandcontactdoos t.b.v. droger		Beldrukker 1050+ vloer
	Tweevoudige wandcontactdoos		Schel
	Aansluiting PV installatie 1x230V		Rookmelder (230V)
	Keukenapparatuur		Alzulpunt t.b.v. ventilatie
	Koken 2x230V		Alzulpunt t.b.v. ventilatie
	Elektrische radiator		Inblaasventiel t.b.v. ventilatie
	Thermostaat		Wasmachinetraan
	Schakelaar mechanische ventilatie		KW Afgedopte koudwaterleiding
			WW Afgedopte warmwaterleiding
			VWA Vullwater afvoer
			VVW Viervoudig wandcontactdoor (opbouw)
			HWA Hemelwater afvoer

Hoogte WCD en schakelmateriaal:
 - WCD in verbijhuisjes 300+ vloer
 - Schakelaars 1050+ vloer
 - WCD i.c.m. schakelaar 1050+ vloer

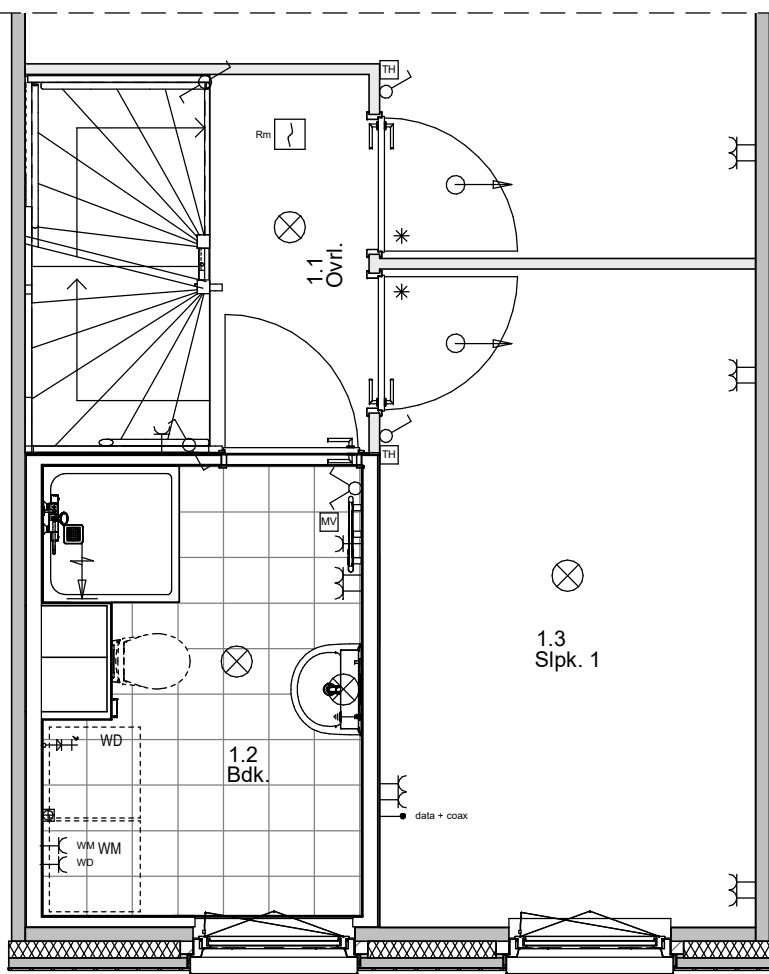
Fijn Wonen is continu in ontwikkeling om te bewerkstelligen dat het product betaalbaar, comfortabel en toekomstbestendig blijft met de beste support en zekerheid. Daarnaast zijn ook de eisen vanuit regelgeving, wensen vanuit opdrachtgevers en productiemethodes constant in ontwikkeling. Fijn Wonen behoudt zich dan ook het recht voor om wijzigingen door te voeren in haar producten, waarbij de kwaliteit van wijzigingen altijd uitgaat boven eerder aangeboden productversies

<p>PROJECT Fijn Wonen Nieuwbouw</p>	
<p>ONDERDEEL Optietek. 3-serie Keuken Achter</p>	
<p>VERSIE Fijn Wonen 3.0</p>	<p>DATUM: 22-12-2023 GEWIJZIGD: 11-04-2024 GETEKEND: GM SCHAAL: 1:50</p>
<p>TEKENINGNR.: - INST-00</p>	

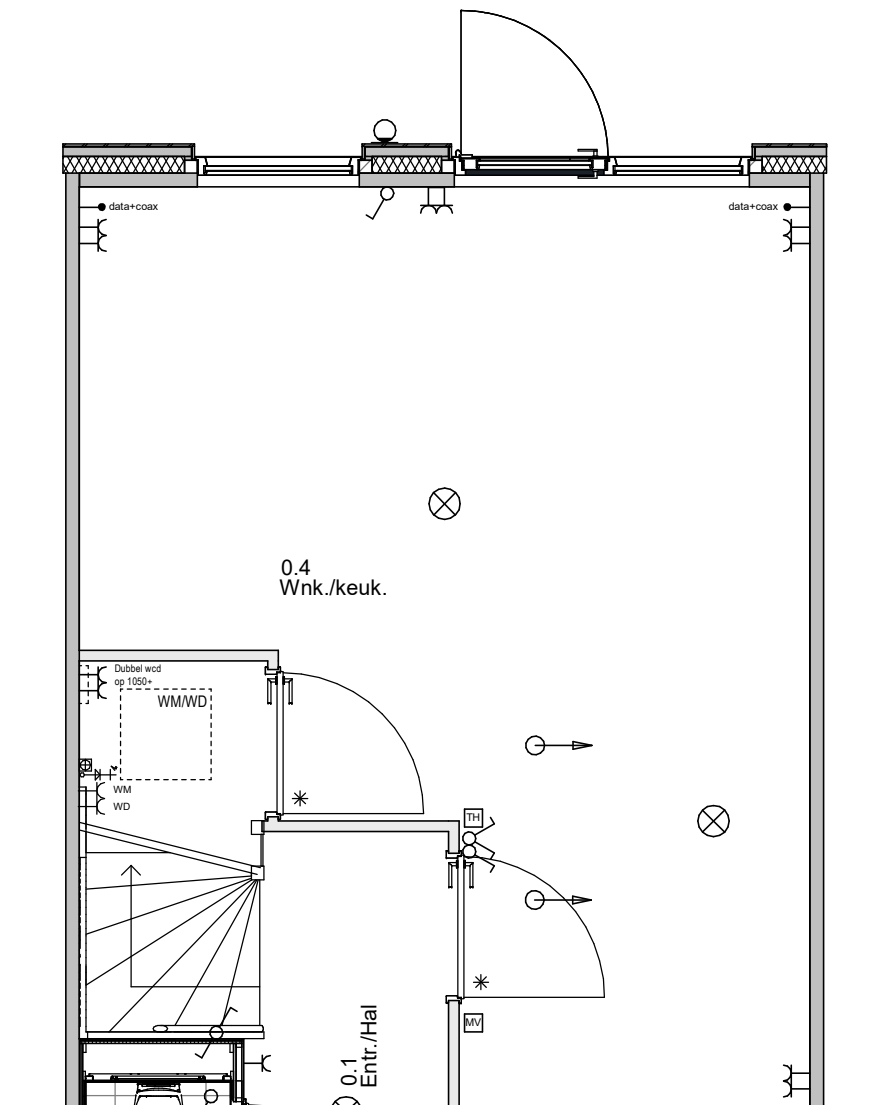
1500+vl



8.5.1.1 - Positie wasmachine/droger op zolder* [Standaard]



8.5.1.3 - Positie wasmachine/droger in badkamer [Optie]



8.5.1.5 - Positie wasmachine/droger trapkast beneden (gestapeld)* [Optie]
(Alleen mogelijk i.c.m. optie 6.4.1.3 - Grote trapkast)

Renvooi; installaties	
	Enkelpolige schakelaar
	Seriëschakelaar
	Hotelschakelaar
	Enkelvoudige wandcontactdoos
	WM Enkelvoudige wandcontactdoos t.b.v. wasmachine
	WD Enkelvoudige wandcontactdoos t.b.v. droger
	Tweevoudige wandcontactdoos
	Aansluiting PV installatie 1x230V
	Keukenapparatuur
	Koken 2x230V
	Elektrische radiator
	Thermostaat
	Schakelaar mechanische ventilatie
	Aansluiting plafondlichtpunt
	Aansluiting wandlichtpunt
	Aansluiting buitenlichtpunt (waterdicht)
	Leiding t.b.v. DATA + COAX / bedraad (DATA = UTP CAT-5)
	Aardpunt
	Beldrukker 1050+ vloer
	Schel
	Rookmelder (230V)
	Afzuigpunt t.b.v. ventilatie
	Afzuigpunt t.b.v. ventilatie
	Inblaasventiel t.b.v. ventilatie
	Wasmachinekraan
	KW Afgedopte koudwaterleiding
	WW Afgedopte warmwaterleiding
	VVA Wolkwater afvoer
	Vereenvoudigd wandcontactdoor (opbouw)
	HWA Hemelwater afvoer

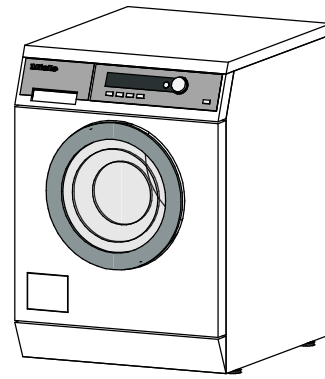
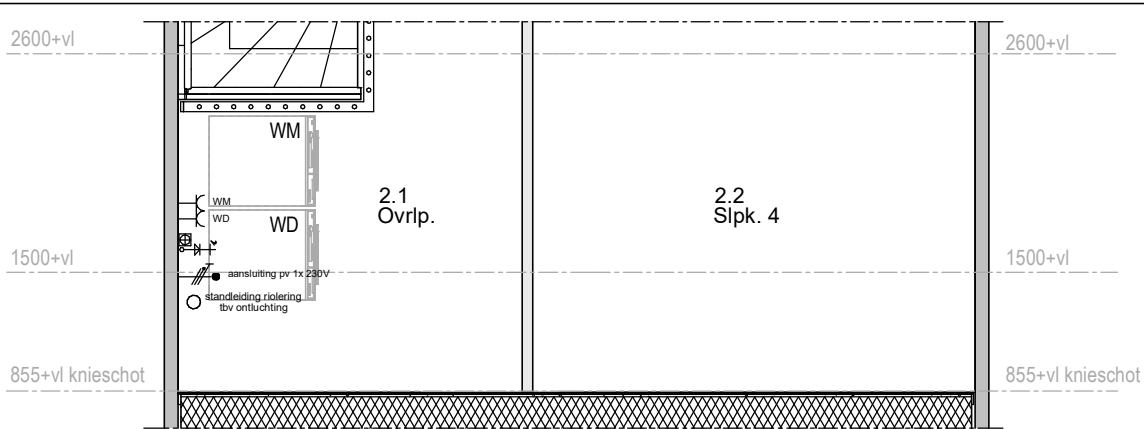
Hoogte WCD en schakelmateriaal:
 - WCD in verbijruimtes 300+ vloer
 - Schakelaars 1050+ vloer
 - WCD i.c.m. schakelaar 1050+ vloer

Fijn Wonen is continu in ontwikkeling om te bewerkstelligen dat het product betaalbaar, comfortabel en toekomstbestendig blijft met de beste support en zekerheid. Daarnaast zijn ook de eisen vanuit regelgeving, wensen vanuit opdrachtgevers en productiemethodes constant in ontwikkeling. Fijn Wonen behoudt zich dan ook het recht voor om wijzigingen door te voeren in haar producten, waarbij de kwaliteit van wijzigingen altijd uitgaat boven eerder aangeboden productversies

8.5.1.1 - Op zolder
 8.5.1.3 - In badkamer
 8.5.1.5 - Trapkast beneden

<p>● PROJECT Fijn Wonen Nieuwbouw</p>	
<p>● ONDERDEEL 8.5.1 Positie wasmachine en droger</p>	<p>DATUM: 07-03-2024 GEWIJZIGD: GETEKEND: GM SCHAAL: 1:50</p>
<p>● VERSIE Fijn Wonen 3.0</p>	<p>TEKENINGNR.: 1 OPT 8.5.1</p>

*Ten behoeve van het leidingwerk voor deze elektra-installatie wordt een energiezuil (houten bord inclusief leidingwerk) geplaatst. Deze is indicatief ingetekend



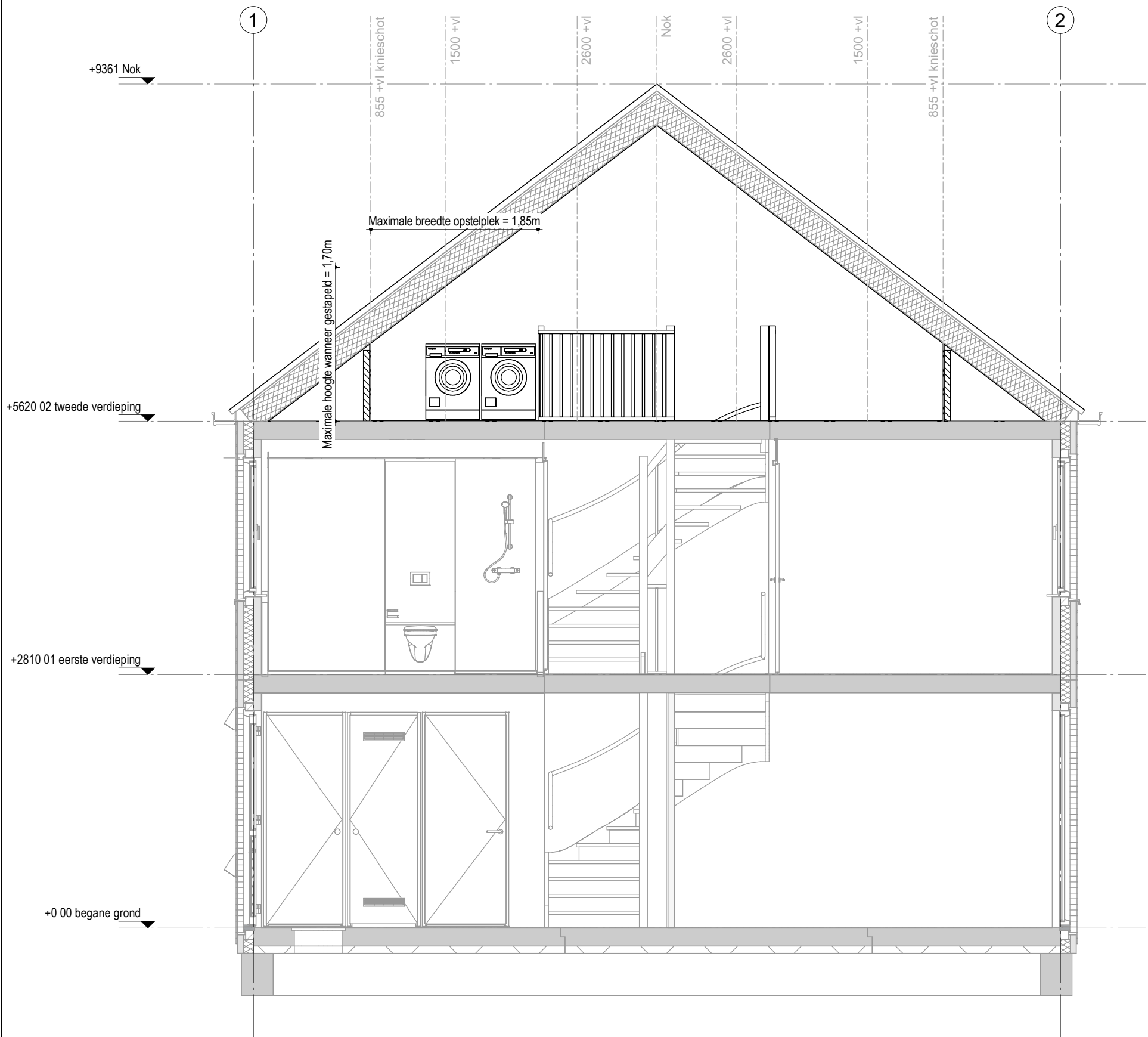
Referentiemodel

Model: PW 6065 Vario
Merk: Miele

Afmetingen:
850x590x725mm
(Hoogte*Breedte*Diepte)

Deuropening: 300 mm Ø
Capaciteit: 6.5 kg

2e Verdieping



Doorsnede A

Renvooi; installaties

	Enkelpolige schakelaar		Aansluiting plafondlichtpunt
	Serieschakelaar		Aansluiting wandlichtpunt
	Hotelschakelaar		Aansluiting buitenlichtpunt (waterdicht)
	Enkelvoudige wandcontactdoos		Leiding t.b.v. DATA - COAX / bedraad (DATA = UTP CAT-5)
	WM Enkelvoudige wandcontactdoos t.b.v. wasmachine		Aandpunt
	WD Enkelvoudige wandcontactdoos t.b.v. droger		Beldrukker 1050+ vloer
	Tweevoudige wandcontactdoos		Schel
	Aansluiting PV installatie 1x230V		Rm Rookmelder (230V)
	Keukenapparatuur		Alfzulpunt t.b.v. ventilatie
	Koken 2x230V		Alfzulpunt t.b.v. ventilatie
	Elektrische radiator		Inblaasventiel t.b.v. ventilatie
	Thermostaat		Wasmachinekraan
	Schakelaar mechanische ventilatie		KW Afgedopte koudwaterleiding
			WW Afgedopte warmwaterleiding
			WVA Vulwater afvoer
			Vervuigd wandcontactdoor (opbouw)
			HWA Hemelwater afvoer

Hoogte WCD en schakelmateriaal:
- WCD in verblijfsruimtes 300+ vloer
- Schakelaars 1050+ vloer
- WCD i.c.m. schakelaar 1050+ vloer

Fijn Wonen is continu in ontwikkeling om te bewerkstelligen dat het product betaalbaar, comfortabel en toekomstbestendig blijft met de beste support en zekerheid. Daarnaast zijn ook de eisen vanuit regelgeving, wensen vanuit opdrachtgevers en productiemethodes constant in ontwikkeling. Fijn Wonen behoudt zich dan ook het recht voor om wijzigingen door te voeren in haar producten, waarbij de kwaliteit van wijzigingen altijd uitgaat boven eerder aangeboden productversies

8.5.1.1 - Op zolder
6.2.2.2 - 1 Slaapkamer

● PROJECT
Fijn Wonen Nieuwbouw

● ONDERDEEL
8.5.1 Positie
wasmachine en droger
(doorsnede)

● VERSIE
Fijn Wonen 3.0



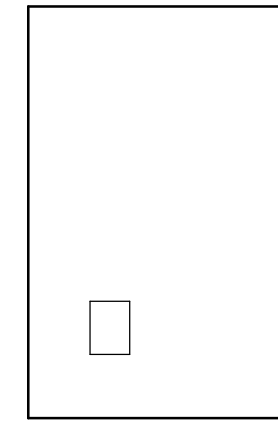
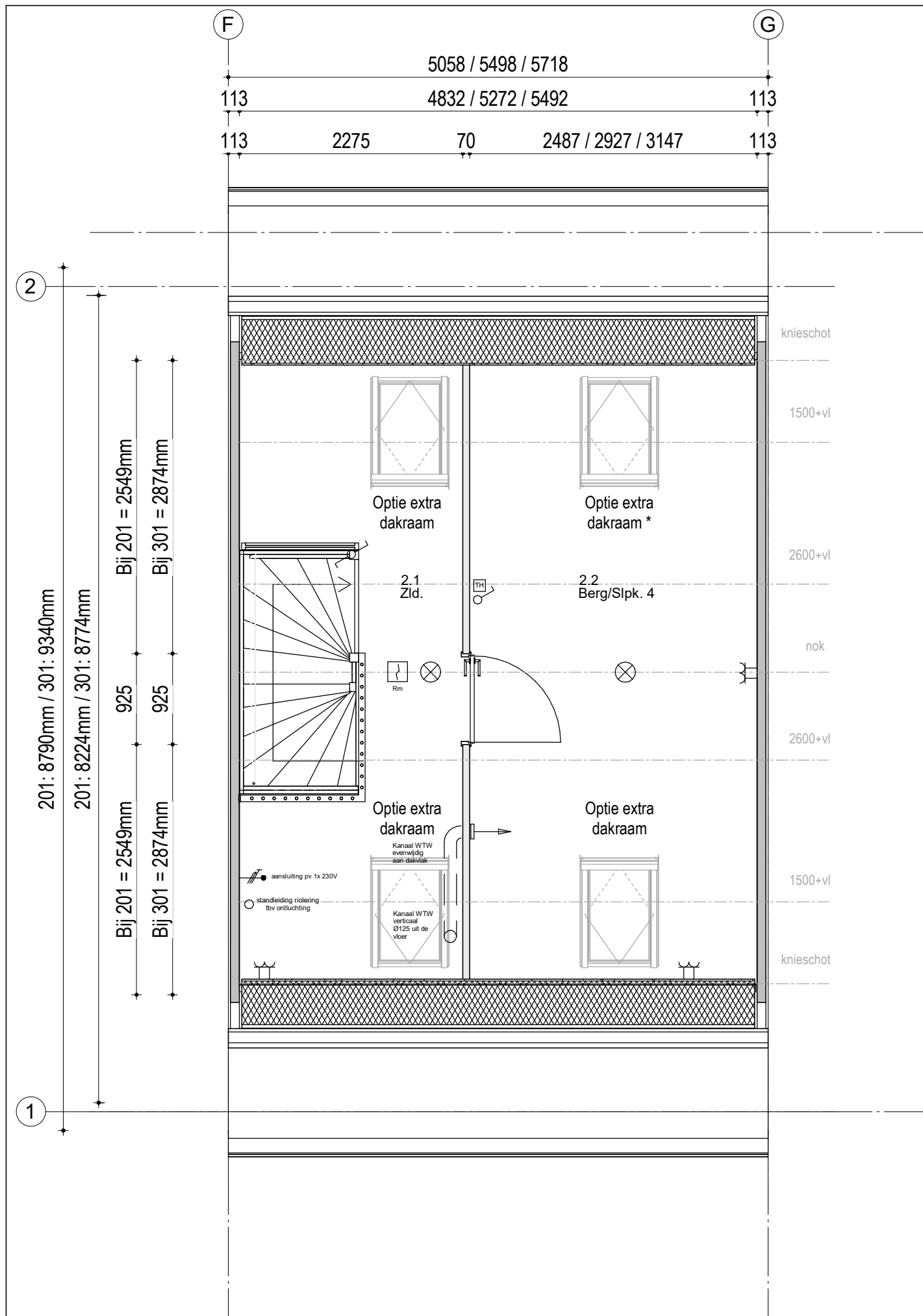
DATUM: 25-04-2024

GEWIJZIGD: 16-05-2024

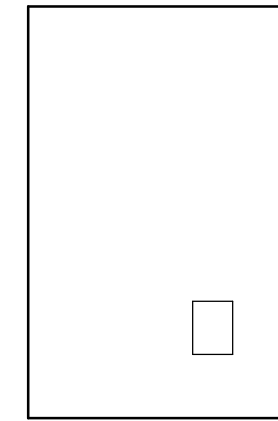
GETEKEND: GM

SCHAAL: 1:50

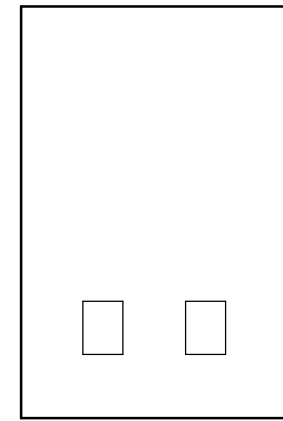
TEKENINGNR.: OPT 8.5.1



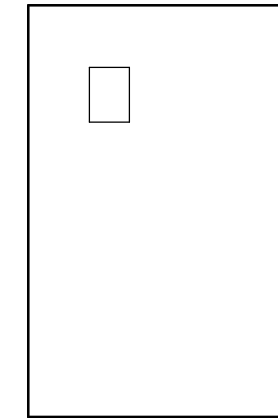
5.5.1.2



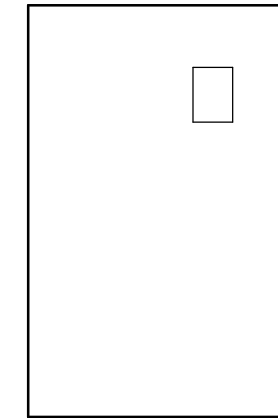
5.5.1.3



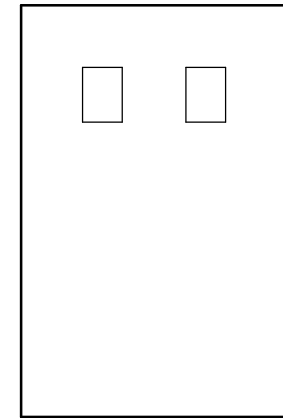
5.5.1.4



5.6.1.2



5.6.1.3*



5.6.1.4

- 5.5.1.2 - Dakraam voorzijde (trapzijde)
- 5.5.1.3 - Dakraam voorzijde (niet-trapzijde)
- 5.5.1.4 - 2 dakramen voorzijde
- 5.6.1.2 - Dakraam achterzijde (trapzijde)
- 5.6.1.3 - Dakraam achterzijde (niet-trapzijde)*
- 5.6.1.4 - 2 dakramen achterzijde

- 6.2.2.2 - Indeling tweede verdieping een extra slaapkamer met verwarming en dakraam (301)
- 6.2.2.4 - Indeling tweede verdieping een extra berging met verwarming (201)

● PROJECT
Fijn Wonen Nieuwbouw



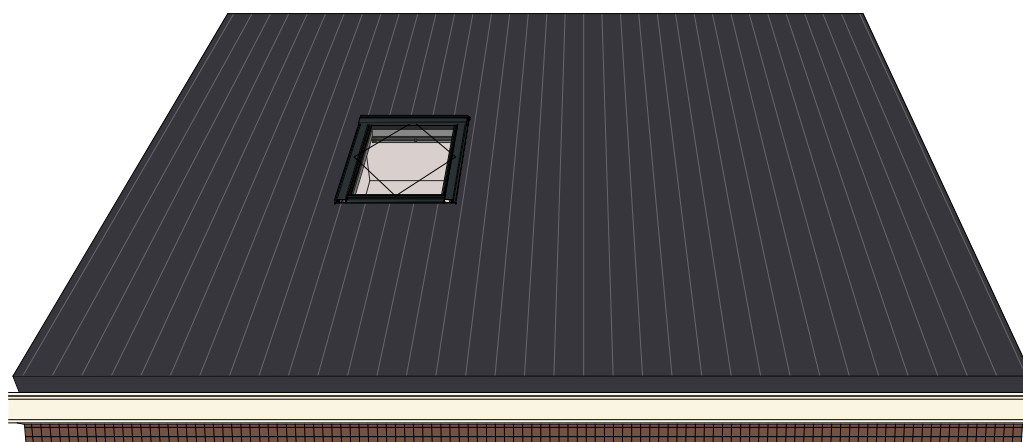
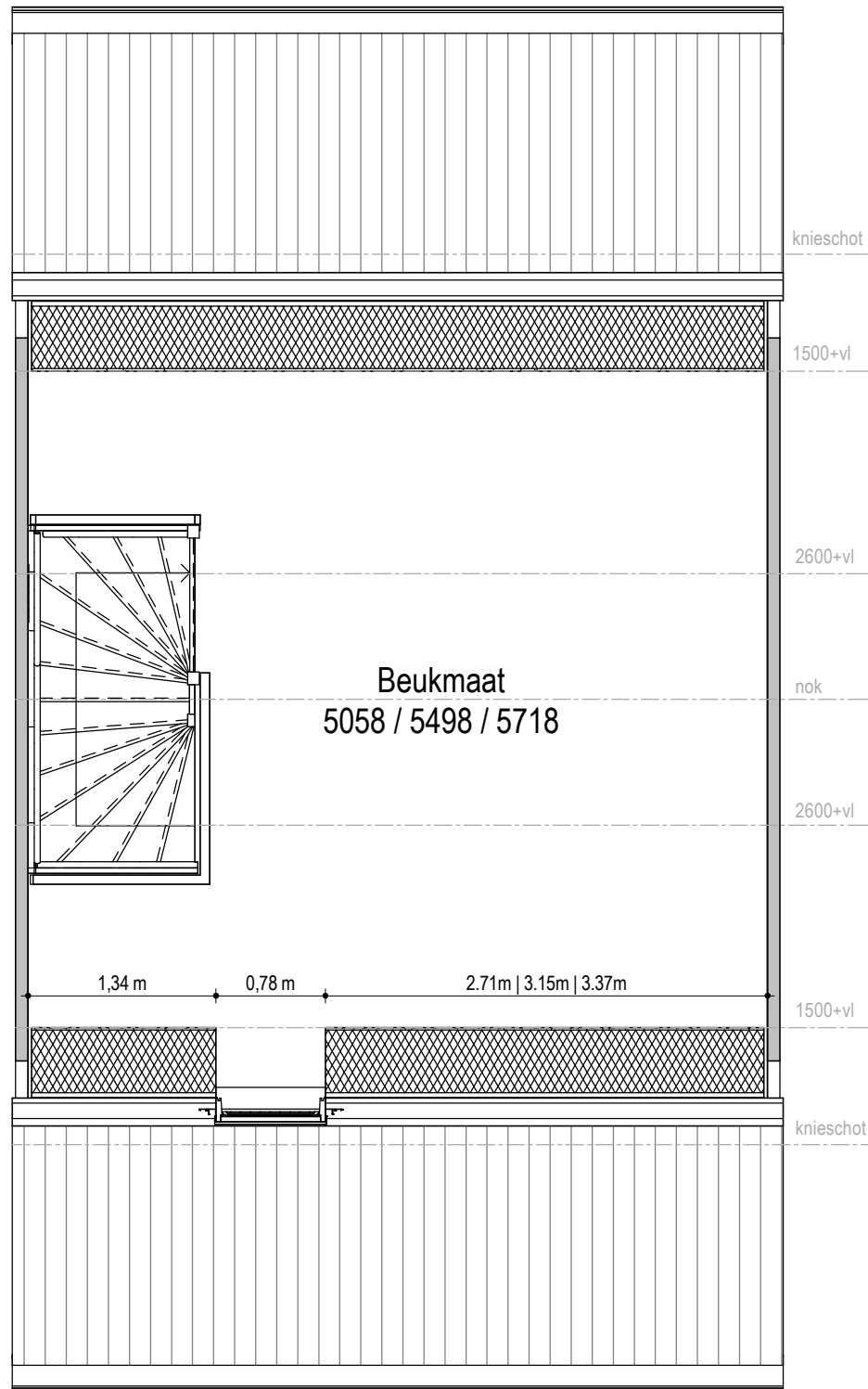
● ONDERDEEL
Zolderindeling en extra dakramen 201/301

DATUM: 15-05-2023
GEWIJZIGD: 19-01-2024
GETEKEND: GM
SCHAAL: 1:50

● VERSIE
Fijn Wonen 3.0

TEKENINGNR.: 0000 OPT_006

* Bij de optie keuze 6.2.2.2 - Indeling verdieping wordt dit dakraam standaard geplaatst



Fijn Wonen is continu in ontwikkeling om te bewerkstelligen dat het product betaalbaar, comfortabel en toekomstbestendig blijft met de beste support en zekerheid. Daarnaast zijn ook de eisen vanuit regelgeving, wensen vanuit opdrachtgevers en productiemethodes constant in ontwikkeling. Fijn Wonen behoudt zich dan ook het recht voor om wijzigingen door te voeren in haar producten, waarbij de kwaliteit van wijzigingen altijd uitgaat boven eerder aangeboden productversies

Disclaimer:

De ingeschreven maten zijn "circa"-maten. Dit houdt in dat de maatvoeringen in deze tekening(en) ter indicatie zijn.

● PROJECT
5.5.1 Dakopening voor

● ONDERDEEL
5.5.1.2 Dakraam trapzijde

● VERSIE
Fijn Wonen 3.0



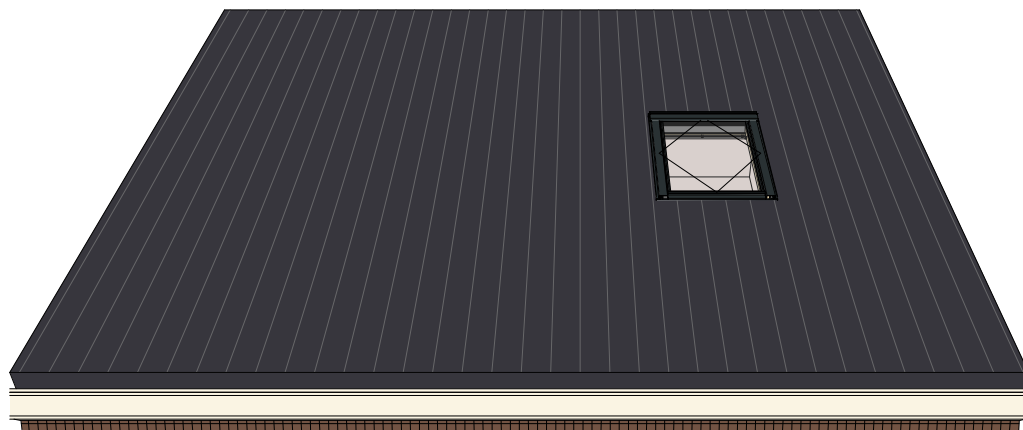
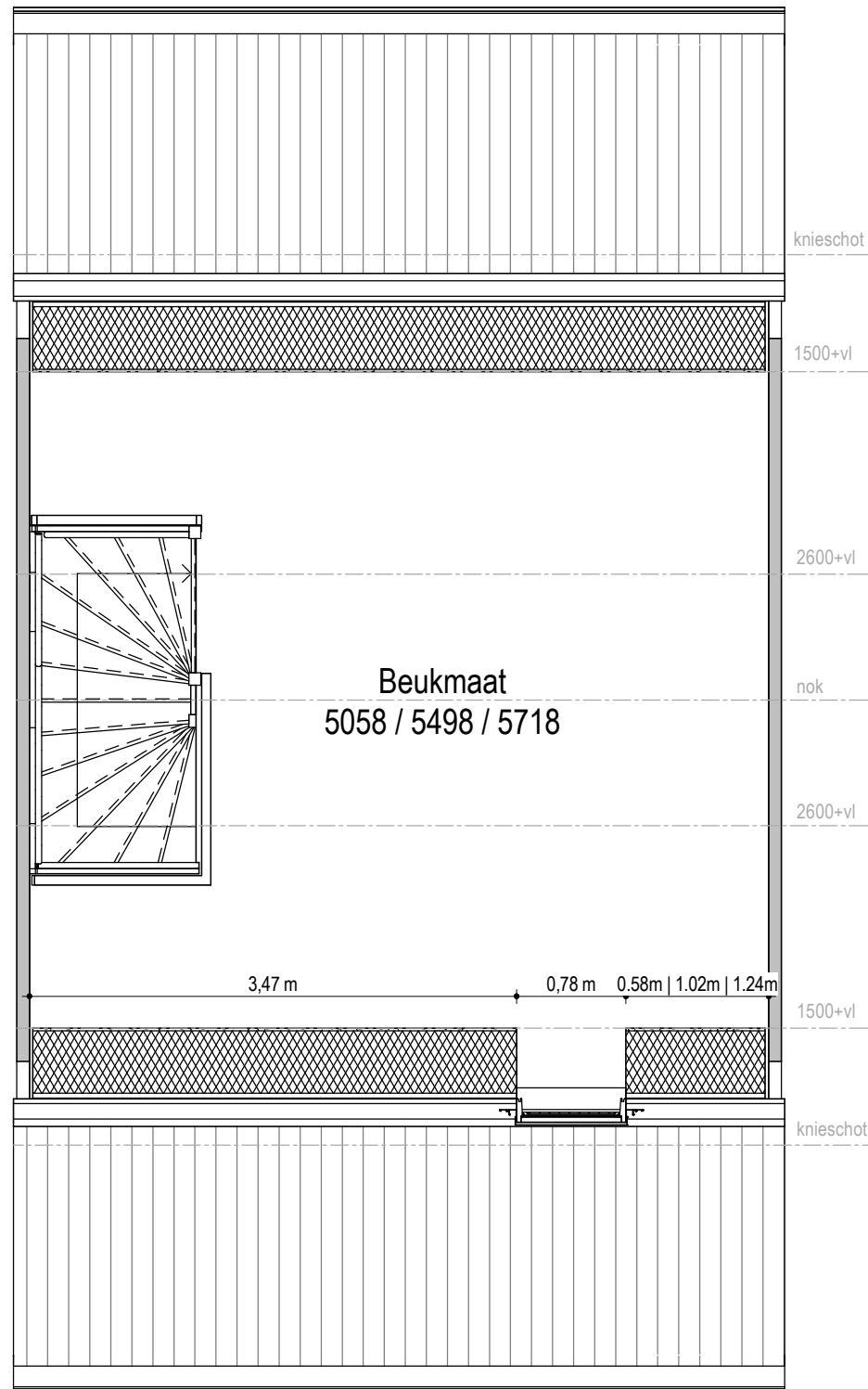
DATUM: 26-08-2024

GEWIJZIGD:

GETEKEND: GM

SCHAAL: 1:50

TEKENINGNR.: 5.5.1 5.5.1.2



Fijn Wonen is continu in ontwikkeling om te bewerkstelligen dat het product betaalbaar, comfortabel en toekomstbestendig blijft met de beste support en zekerheid. Daarnaast zijn ook de eisen vanuit regelgeving, wensen vanuit opdrachtgevers en productiemethodes constant in ontwikkeling. Fijn Wonen behoudt zich dan ook het recht voor om wijzigingen door te voeren in haar producten, waarbij de kwaliteit van wijzigingen altijd uitgaat boven eerder aangeboden productversies

Disclaimer:

De ingeschreven maten zijn "circa"-maten. Dit houdt in dat de maatvoeringen in deze tekening(en) ter indicatie zijn.

● PROJECT
5.5.1 Dakopening voor

● ONDERDEEL
5.5.1.3 Dakraam
niet-trapzijde

● VERSIE
Fijn Wonen 3.0



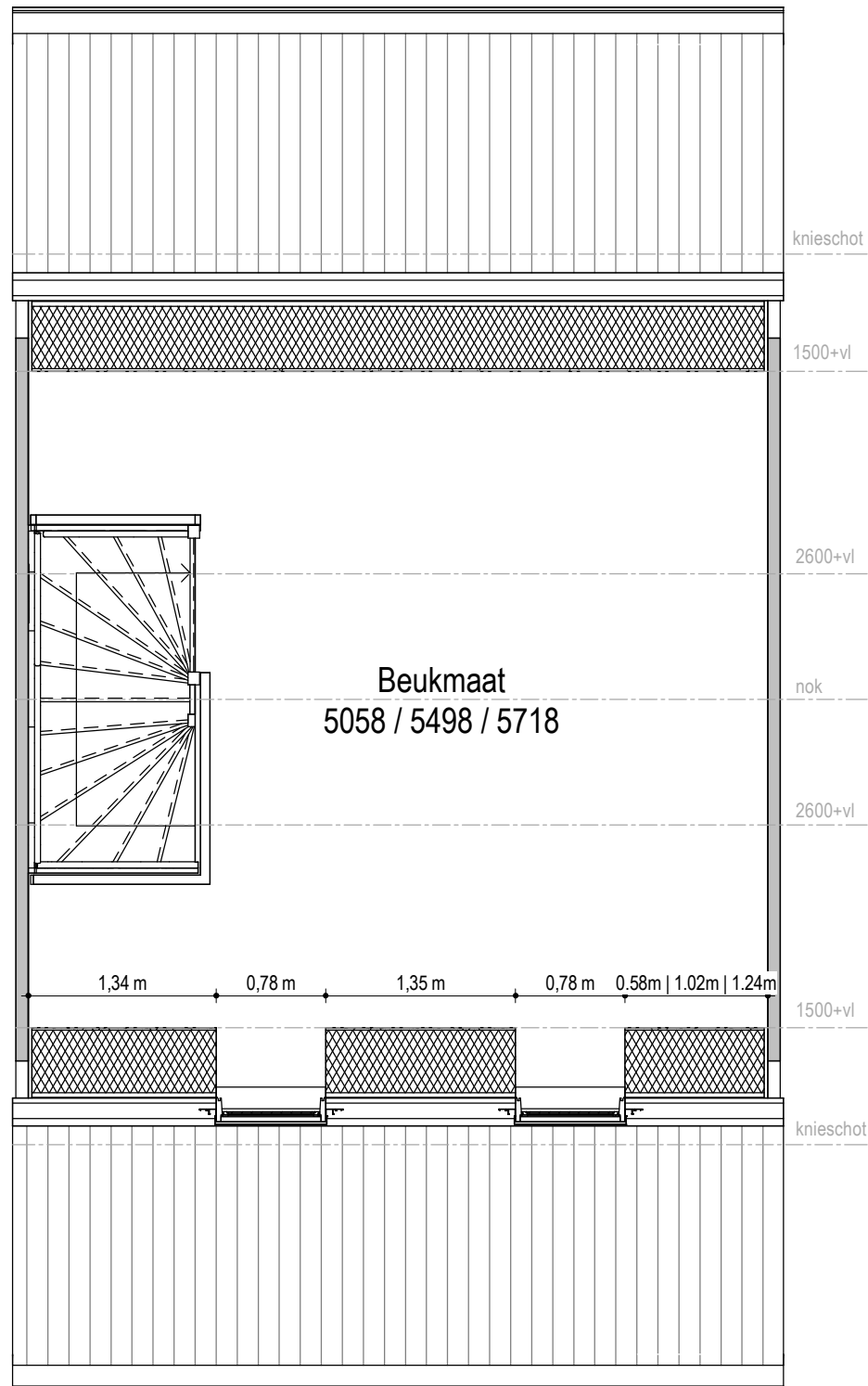
DATUM: 26-08-2024

GEWIJZIGD:

GETEKEND: GM

SCHAAL: 1:50

TEKENINGNR.: 5.5.1 5.5.1.3



Fijn Wonen is continu in ontwikkeling om te bewerkstelligen dat het product betaalbaar, comfortabel en toekomstbestendig blijft met de beste support en zekerheid. Daarnaast zijn ook de eisen vanuit regelgeving, wensen vanuit opdrachtgevers en productiemethodes constant in ontwikkeling. Fijn Wonen behoudt zich dan ook het recht voor om wijzigingen door te voeren in haar producten, waarbij de kwaliteit van wijzigingen altijd uitgaat boven eerder aangeboden productversies

Disclaimer:

De ingeschreven maten zijn "circa"-maten. Dit houdt in dat de maatvoeringen in deze tekening(en) ter indicatie zijn.

● PROJECT
5.5.1 Dakopening voor

● ONDERDEEL
5.5.1.4. Twee dakramen

● VERSIE
Fijn Wonen 3.0



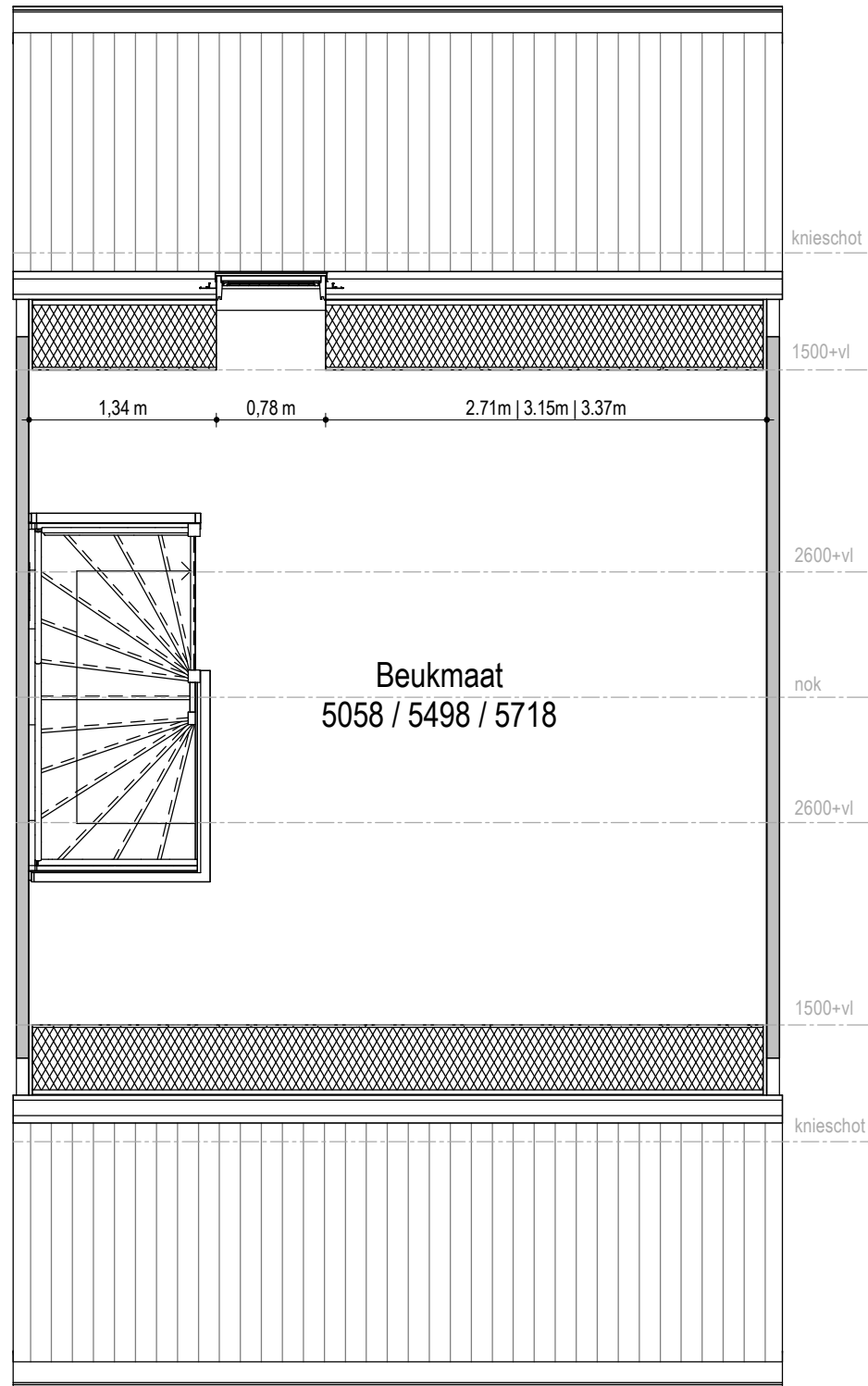
DATUM: 26-08-2024

GEWIJZIGD:

GETEKEND: GM

SCHAAL: 1:50

TEKENINGNR.: 5.5.1 5.5.1.4



Fijn Wonen is continu in ontwikkeling om te bewerkstelligen dat het product betaalbaar, comfortabel en toekomstbestendig blijft met de beste support en zekerheid. Daarnaast zijn ook de eisen vanuit regelgeving, wensen vanuit opdrachtgevers en productiemethodes constant in ontwikkeling. Fijn Wonen behoudt zich dan ook het recht voor om wijzigingen door te voeren in haar producten, waarbij de kwaliteit van wijzigingen altijd uitgaat boven eerder aangeboden productversies

Disclaimer:

De ingeschreven maten zijn "circa"-maten. Dit houdt in dat de maatvoeringen in deze tekening(en) ter indicatie zijn.

● PROJECT
5.6.1 Dakopening achter

● ONDERDEEL
5.6.1.2 Dakraam trapzijde

● VERSIE
Fijn Wonen 3.0



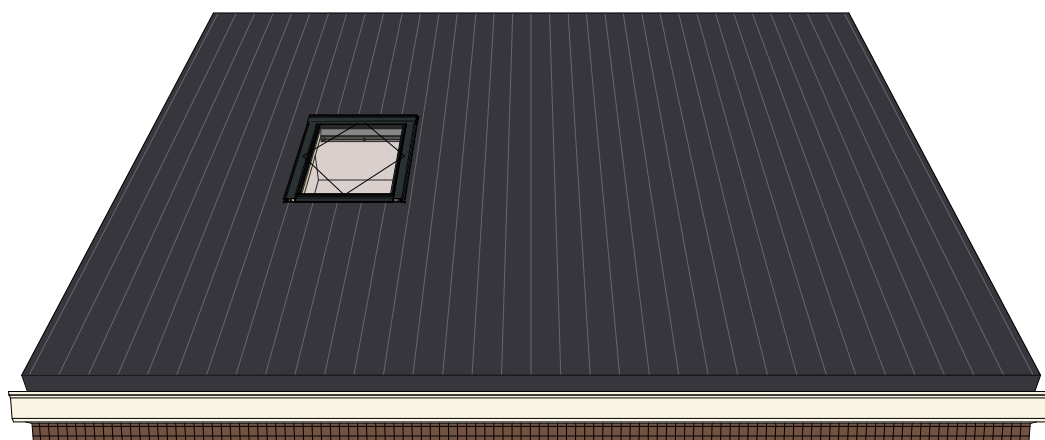
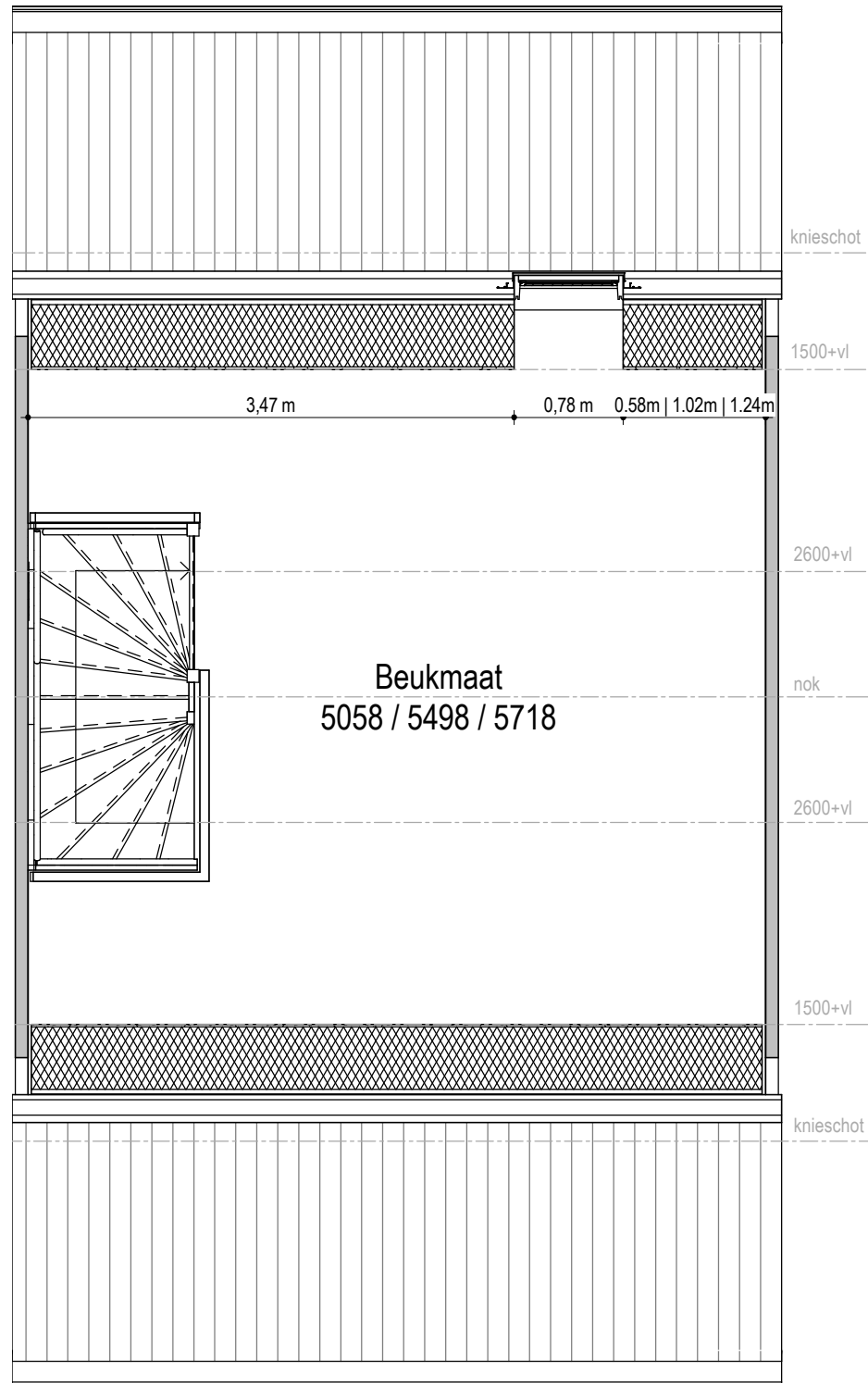
DATUM: 26-08-2024

GEWIJZIGD:

GETEKEND: GM

SCHAAL: 1:50

TEKENINGNR.: 5.5.1 5.6.1.2



Fijn Wonen is continu in ontwikkeling om te bewerkstelligen dat het product betaalbaar, comfortabel en toekomstbestendig blijft met de beste support en zekerheid. Daarnaast zijn ook de eisen vanuit regelgeving, wensen vanuit opdrachtgevers en productiemethodes constant in ontwikkeling. Fijn Wonen behoudt zich dan ook het recht voor om wijzigingen door te voeren in haar producten, waarbij de kwaliteit van wijzigingen altijd uitgaat boven eerder aangeboden productversies

Disclaimer:

De ingeschreven maten zijn "circa"-maten. Dit houdt in dat de maatvoeringen in deze tekening(en) ter indicatie zijn.

PROJECT

5.6.1 Dakopeningen achter



ONDERDEEL

5.6.1.3 Dakraam
niet-trapzijde

DATUM: 26-08-2024

GEWIJZIGD:

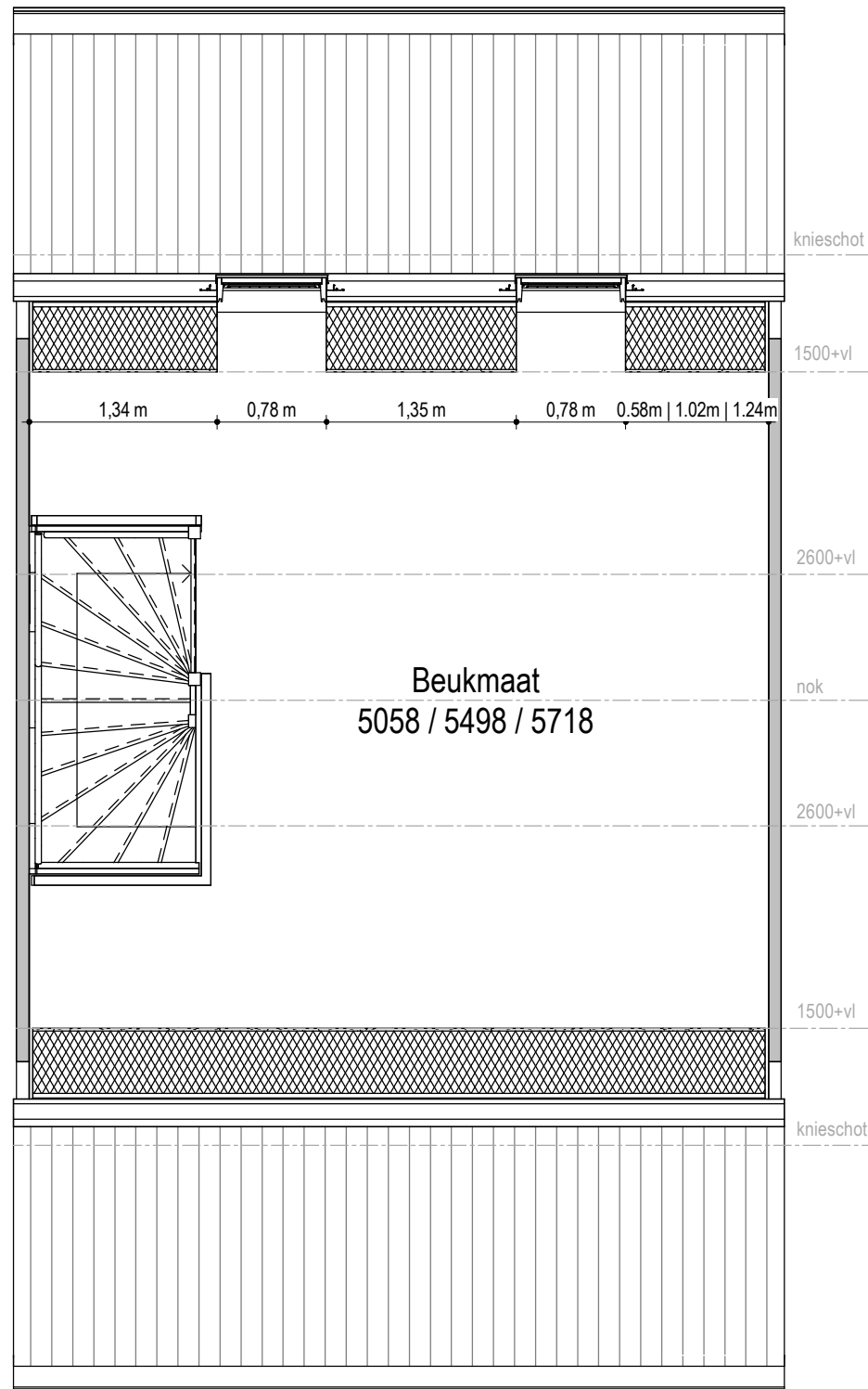
GETEKEND: GM

SCHAAL: 1:50

VERSIE

Fijn Wonen 3.0

TEKENINGNR.: 5.5.1 5.6.1.3



Fijn Wonen is continu in ontwikkeling om te bewerkstelligen dat het product betaalbaar, comfortabel en toekomstbestendig blijft met de beste support en zekerheid. Daarnaast zijn ook de eisen vanuit regelgeving, wensen vanuit opdrachtgevers en productiemethodes constant in ontwikkeling. Fijn Wonen behoudt zich dan ook het recht voor om wijzigingen door te voeren in haar producten, waarbij de kwaliteit van wijzigingen altijd uitgaat boven eerder aangeboden productversies

Disclaimer:

De ingeschreven maten zijn "circa"-maten. Dit houdt in dat de maatvoeringen in deze tekening(en) ter indicatie zijn.

● PROJECT
5.6.1 Dakopening achter

● ONDERDEEL
5.6.1.4 Twee dakramen

● VERSIE
Fijn Wonen 3.0



DATUM: 26-08-2024

GEWIJZIGD:

GETEKEND: GM

SCHAAL: 1:50

TEKENINGNR.: 5.5.1 5.6.1.4