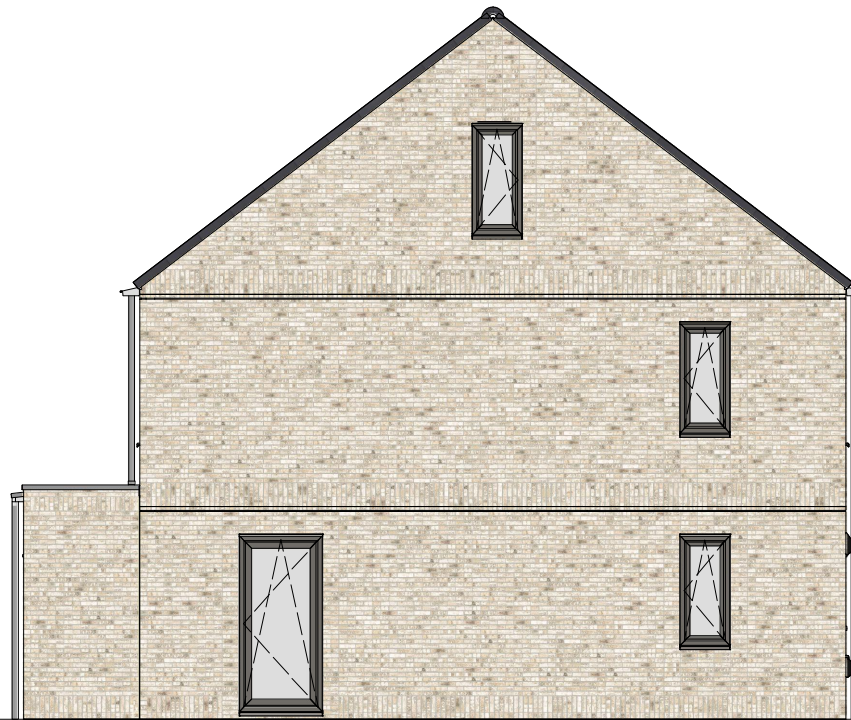




Voorgevel

type 301 - 5718
bouwnummer 1



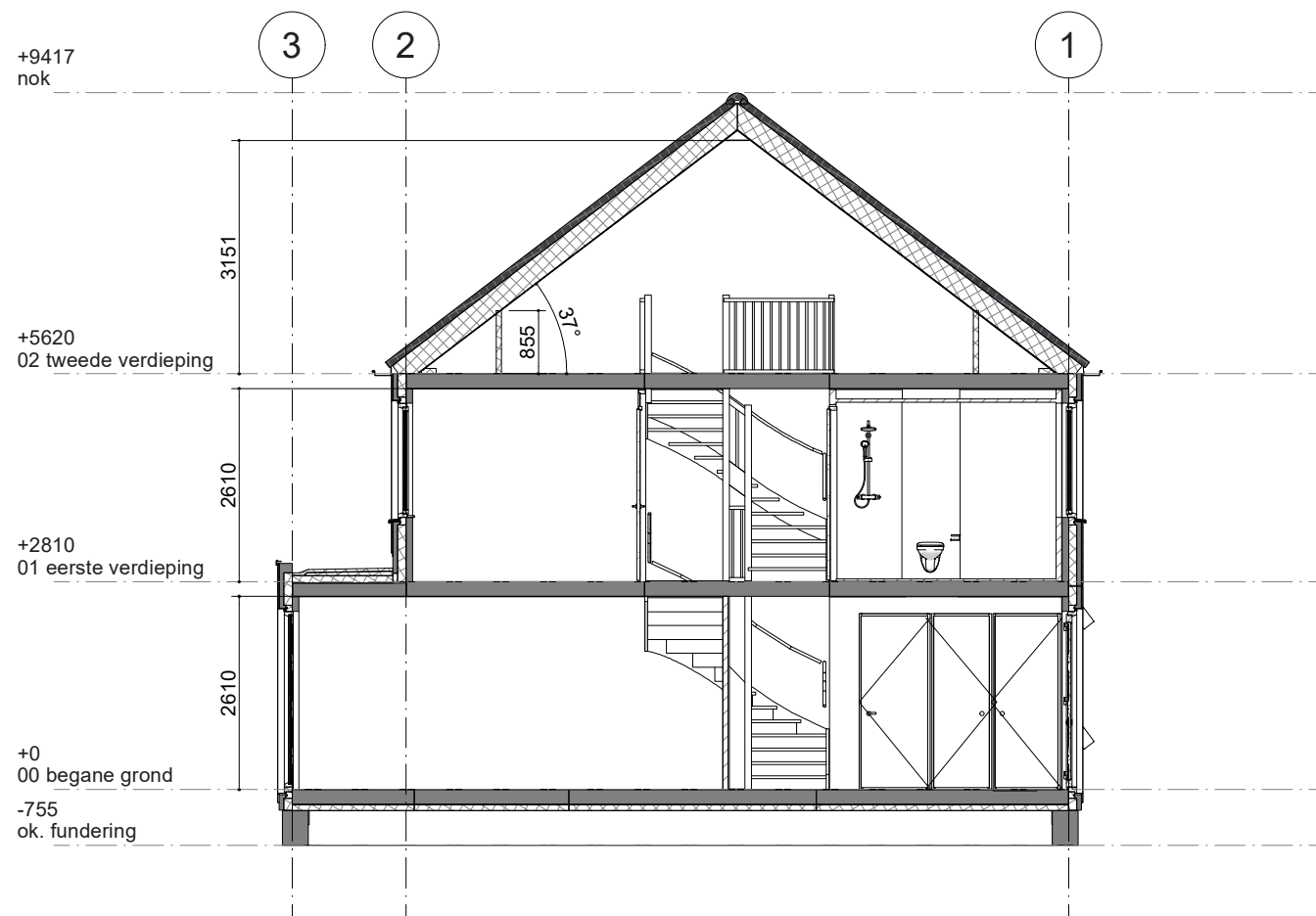
Linkergevel

type 301 - 5718
bouwnummer 1



Achtergevel

type 301 - 5718
bouwnummer 1



Gegevens	
Bruto inhoud	468 m ³
Gebruiksoppervlakte	131 m ²
Bruto vloeroppervlakte	174 m ²
Netto vloeroppervlakte*	128 m ²

* netto vloeroppervlakte geldt tot de 1500+ lijn



Blok 16

Deze tekening is met zorg samengesteld. De op tekeningen aangegeven maten zijn circa maten. Het blijft mogelijk dat tijdens de bouwfase wijzigingen worden aangebracht als deze noodzakelijk of wenselijk zijn. Dit gebeurt alleen als de wijzigingen geen ernstige afbreuk doen aan de functionele en esthetische waarde van de woning. Daarnaast maken we een voorbehoud voor eventuele noodzakelijke wijzigingen als gevolg van gewijzigde Wet- en regelgeving vanuit de overheid

*De optietekeningen zijn bedoeld om een eerste indruk te geven van de opties. De tekeningen kunnen mogelijk niet geheel representatief zijn voor de werkelijke uitvoering. Jouw definitieve bevestigde optiekeuzes vind je terug op de getekende opdrachtbevestiging.

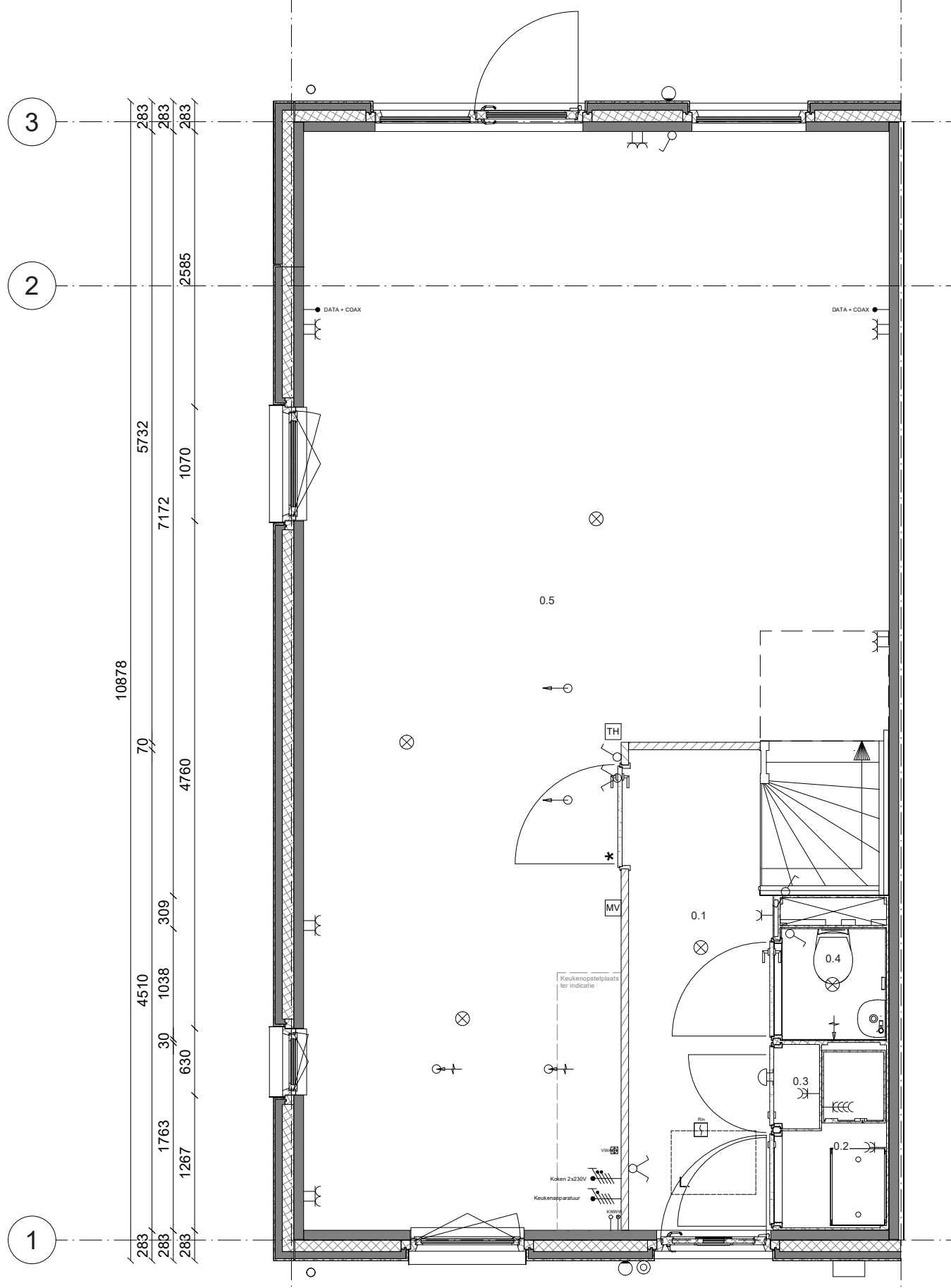
Heerhugowaard De Klamp 2
Gevels en doorsnede nr. 1

Projectnr: A102358

Datum: 11-3-2026
Schaal: 1 : 100



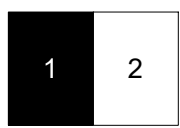
5718							
283	2980	70	1355	78	985	138	
283	2980	70		2442		118	
283	1001	1070	1240	1070	1111	118	
283	671	1950	1020	1070	781	113	



type 301 - 5718
bouwnummer 1

0.1	Hal
0.2	Techniek
0.3	Meterkast
0.4	Toilet
0.5	Woonkamer

- Renvooi; installaties**
- Enkelvoudige Schakelaar
 - Serieschakelaar
 - Hotelschakelaar
 - Enkelvoudige wandcontactdoos
 - Tweevoudige wandcontactdoos
 - Wandcontactdoos dubbel (opbouw)
 - Wandcontactdoos viervoudig (opbouw)
 - Enkelvoudige WCD t.b.v. wasmachine
 - Enkelvoudige WCD t.b.v. droger
 - Aansluiting PV installatie 3x400V
 - Keukenapparatuur
 - Koken 2x230V
 - Thermostaat
 - Schakelaar mechanische ventilatie
 - Vuilwaterafvoer
 - Grondkabel op rol (type YMKV-AS 2x2,5mm²)
 - Buitenrooster afzuigkap
 - Kalkpreventiesysteem
 - Enkelvoudige Schakelaar
 - Serieschakelaar
 - Hotelschakelaar
 - Enkelvoudige wandcontactdoos
 - Tweevoudige wandcontactdoos
 - Wandcontactdoos dubbel (opbouw)
 - Wandcontactdoos viervoudig (opbouw)
 - Enkelvoudige WCD t.b.v. wasmachine
 - Enkelvoudige WCD t.b.v. droger
 - Aansluiting PV installatie 3x400V
 - Keukenapparatuur
 - Koken 2x230V
 - Thermostaat
 - Schakelaar mechanische ventilatie
 - Vuilwaterafvoer
 - Grondkabel op rol (type YMKV-AS 2x2,5mm²)
 - Buitenrooster afzuigkap
 - Kalkpreventiesysteem
 - Aansluiting plafondlichtpunt
 - Aansluiting wandlichtpunt
 - Aansluiting buitenlichtpunt (waterdicht)
 - Dimmer
 - Aardpunt
 - Belddrukker (1050+ vloer)
 - Schel
 - Rookmelder (230V)
 - Afzuigpunt t.b.v. ventilatie (plafond)
 - Afzuigpunt t.b.v. ventilatie (wand)
 - Inblaasventiel t.b.v. ventilatie (plafond)
 - Inblaasventiel t.b.v. ventilatie (wand)
 - Buitenkraan
 - Wasmachinekraan
 - Afgedopte koudwaterleiding
 - Afgedopte warmwaterleiding
 - Mantelbuis (aardpaal)
 - Leiding t.b.v. DATA + COAX / bedraad (DATA = UTP CAT-5)
 - Wandcontactdoos dubbel (opbouw) waterdicht IP55
- Hoogte WCD en schakelmateriaal:**
 - WCD in verblijfsruimes 300+ vloer
 - Schakelaars 1050+ vloer
 - WCD i.c.m. schakelaar 1050+ vloer



Blok 16

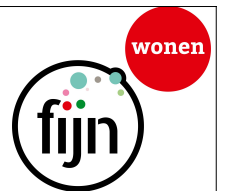
Deze tekening is met zorg samengesteld. De op tekeningen aangegeven maten zijn circa maten. Het blijft mogelijk dat tijdens de bouwfase wijzigingen worden aangebracht als deze noodzakelijk of wenselijk zijn. Dit gebeurt alleen als de wijzigingen geen ernstige afbreuk doen aan de functionele en esthetische waarde van de woning. Daarnaast maken we een voorbehoud voor eventuele noodzakelijke wijzigingen als gevolg van gewijzigde Wet- en regelgeving vanuit de overheid

*De optietekeningen zijn bedoeld om een eerste indruk te geven van de opties. De tekeningen kunnen mogelijk niet geheel representatief zijn voor de werkelijke uitvoering. Jouw definitieve bevestigde optiekeuzes vind je terug op de getekende opdrachtbevestiging.

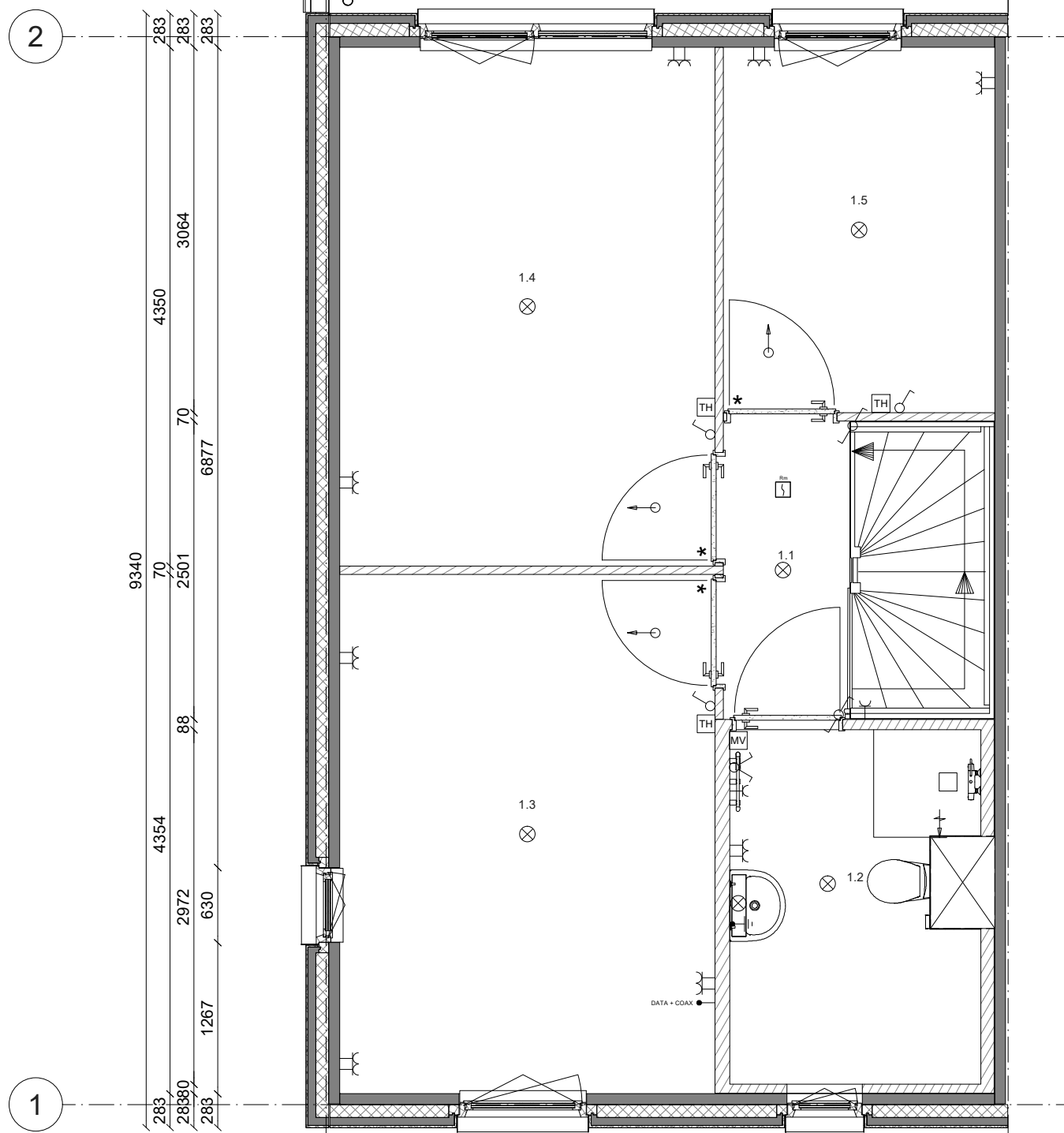
Heerhugowaard De Klamp 2
Begane grond nr. 1

Projectnr: A102358

Datum: 11-3-2026
Schaal: 1 : 50



5718					
283	3147	123	2108	228	
283	3147	70	2275	113	
283	1001	1070	1680	630	1111
283	671	1950	1020	1070	781
					113

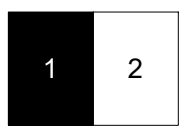


type 301 - 5718
bouwnummer 1

1.1	Overloop
1.2	Badkamer
1.3	Slaapkamer
1.4	Slaapkamer
1.5	Slaapkamer

Renvooi; installaties	
	Enkelvoudige Schakelaar
	Serieschakelaar
	Hotelschakelaar
	Enkelvoudige wandcontactdoos
	Tweevoudige wandcontactdoos
	Wandcontactdoos dubbel (opbouw)
	Wandcontactdoos viervoudig (opbouw)
	Enkelvoudige WCD t.b.v. wasmachine
	Enkelvoudige WCD t.b.v. droger
	Aansluiting PV installatie 3x400V
	Keukenapparatuur
	Koken 2x230V
	Thermostaat
	Schakelaar mechanische ventilatie
	Vuilwaterafvoer
	Grondkabel op rol (type YMKV-AS 2x2,5mm ²)
	Buitenrooster afzuigkap
	Kalkpreventiesysteem
	Aansluiting plafondlichtpunt
	Aansluiting wandlichtpunt
	Aansluiting buitenlichtpunt (waterdicht)
	Dimmer
	Aardpunt
	Bedrukker (1050+ vloer)
	Schel
	Rookmelder (230V)
	Afzuigpunt t.b.v. ventilatie (plafond)
	Afzuigpunt t.b.v. ventilatie (wand)
	Inblaasventiel t.b.v. ventilatie (plafond)
	Inblaasventiel t.b.v. ventilatie (wand)
	Buitenkraan
	Wasmachinekraan
	Afgedopte koudwaterleiding
	Afgedopte warmwaterleiding
	Mantelbuis (aardpaal)
	Leiding t.b.v. DATA + COAX / bedraad (DATA = UTP CAT-5)
	Wandcontactdoos dubbel (opbouw) waterdicht IP55

Hoogte WCD en schakelmateriaal:
 - WCD in verblijfsruimes 300+ vloer
 - Schakelaars 1050+ vloer
 - WCD i.c.m. schakelaar 1050+ vloer



Blok 16

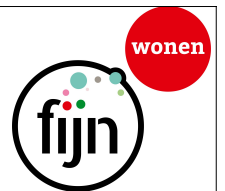
Deze tekening is met zorg samengesteld. De op tekeningen aangegeven maten zijn circa maten. Het blijft mogelijk dat tijdens de bouwfase wijzigingen worden aangebracht als deze noodzakelijk of wenselijk zijn. Dit gebeurt alleen als de wijzigingen geen ernstige afbreuk doen aan de functionele en esthetische waarde van de woning. Daarnaast maken we een voorbehoud voor eventuele noodzakelijke wijzigingen als gevolg van gewijzigde Wet- en regelgeving vanuit de overheid

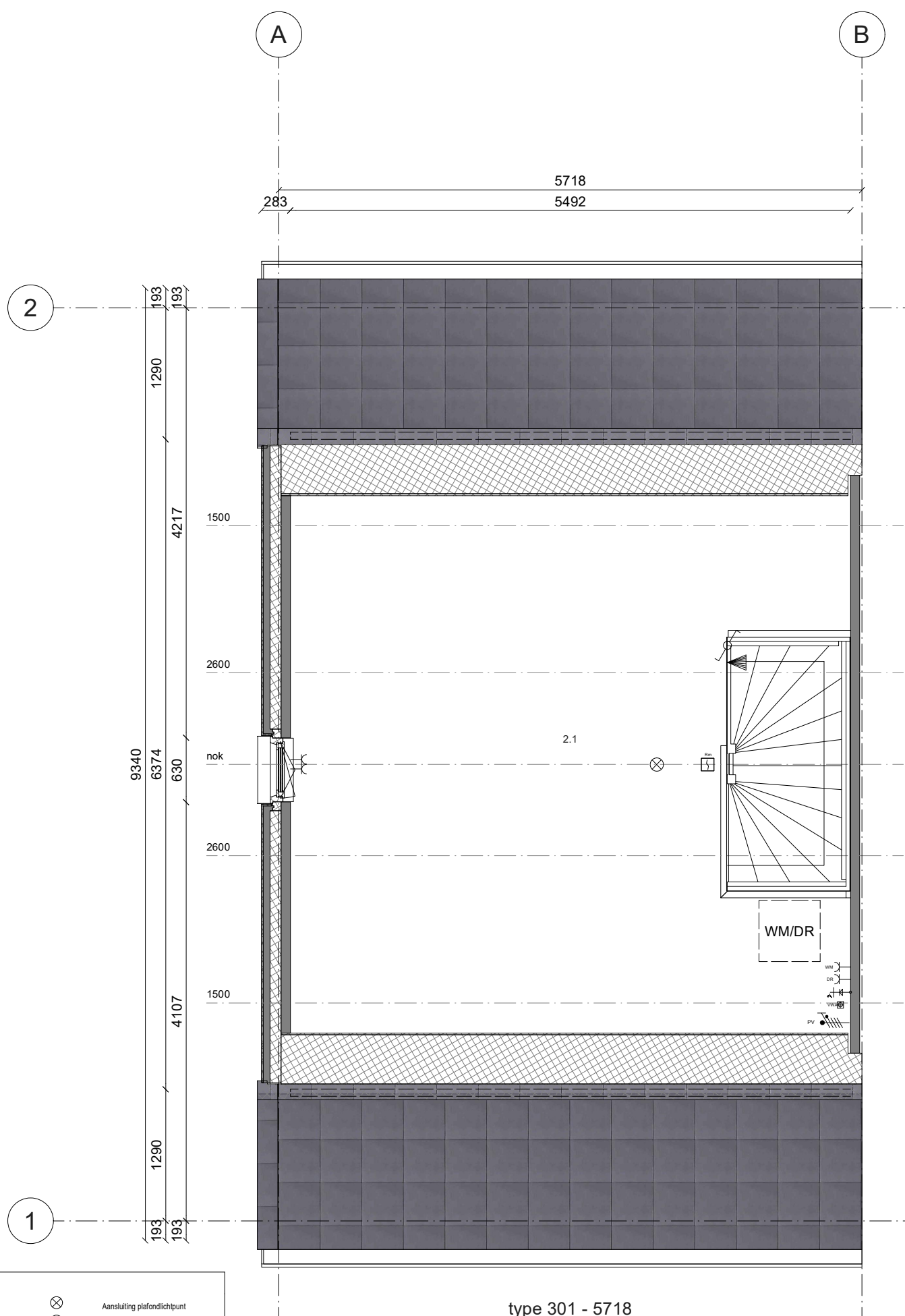
*De optietekeningen zijn bedoeld om een eerste indruk te geven van de opties. De tekeningen kunnen mogelijk niet geheel representatief zijn voor de werkelijke uitvoering. Jouw definitieve bevestigde optiekeuzes vind je terug op de getekende opdrachtbevestiging.

Heerhugowaard De Klamp 2
1e Verdieping nr. 1

Projectnr: A102358

Datum: 11-3-2026
Schaal: 1 : 50





type 301 - 5718
bouwnummer 1

2.1 Zolder



Blok 16

Renvooi; installaties			
	Enkelvoudige Schakelaar		Aansluiting plafondlichtpunt
	Serienschakelaar		Aansluiting wandlichtpunt
	Hotelschakelaar		Aansluiting buitenlichtpunt (waterdicht)
	Enkelvoudige wandcontactdoos		Dimmer
	Tweevoudige wandcontactdoos		Aardpunt
	Wandcontactdoos dubbel (opbouw)		Beldrukker (1050+ vloer)
	Wandcontactdoos viervoudig (opbouw)		Schel
	Enkelvoudige WCD t.b.v. wasmachine		Rookmelder (230V)
	Enkelvoudige WCD t.b.v. droger		Afzuigpunt t.b.v. ventilatie (plafond)
	Aansluiting PV installatie 3x400V		Afzuigpunt t.b.v. ventilatie (wand)
	Keukenapparatuur		Inblaasventiel t.b.v. ventilatie (plafond)
	Koken 2x230V		Inblaasventiel t.b.v. ventilatie (wand)
	Thermostaat		Buitenkraan
	Schakelaar mechanische ventilatie		Wasmachinekraan
	Vuilwaterafvoer		Afgedopte koudwaterleiding
	Grondkabel op rol (type YMKV-AS 2x2,5mm2)		Afgedopte warmwaterleiding
	Buitenrooster afzuigkap		Mantelbuis (aardpaal)
	Kalkpreventiesysteem		Leiding t.b.v. DATA + COAX / bedraad (DATA = UTP CAT-5)
Hoogte WCD en schakelmateriaal: - WCD in verblijfsruimes 300+ vloer - Schakelaars 1050+ vloer - WCD i.c.m. schakelaar 1050+ vloer			Wandcontactdoos dubbel (opbouw) waterdicht IP55

Deze tekening is met zorg samengesteld. De op tekeningen aangegeven maten zijn circa maten. Het blijft mogelijk dat tijdens de bouwfase wijzigingen worden aangebracht als deze noodzakelijk of wenselijk zijn. Dit gebeurt alleen als de wijzigingen geen ernstige afbreuk doen aan de functionele en esthetische waarde van de woning. Daarnaast maken we een voorbehoud voor eventuele noodzakelijke wijzigingen als gevolg van gewijzigde Wet- en regelgeving vanuit de overheid

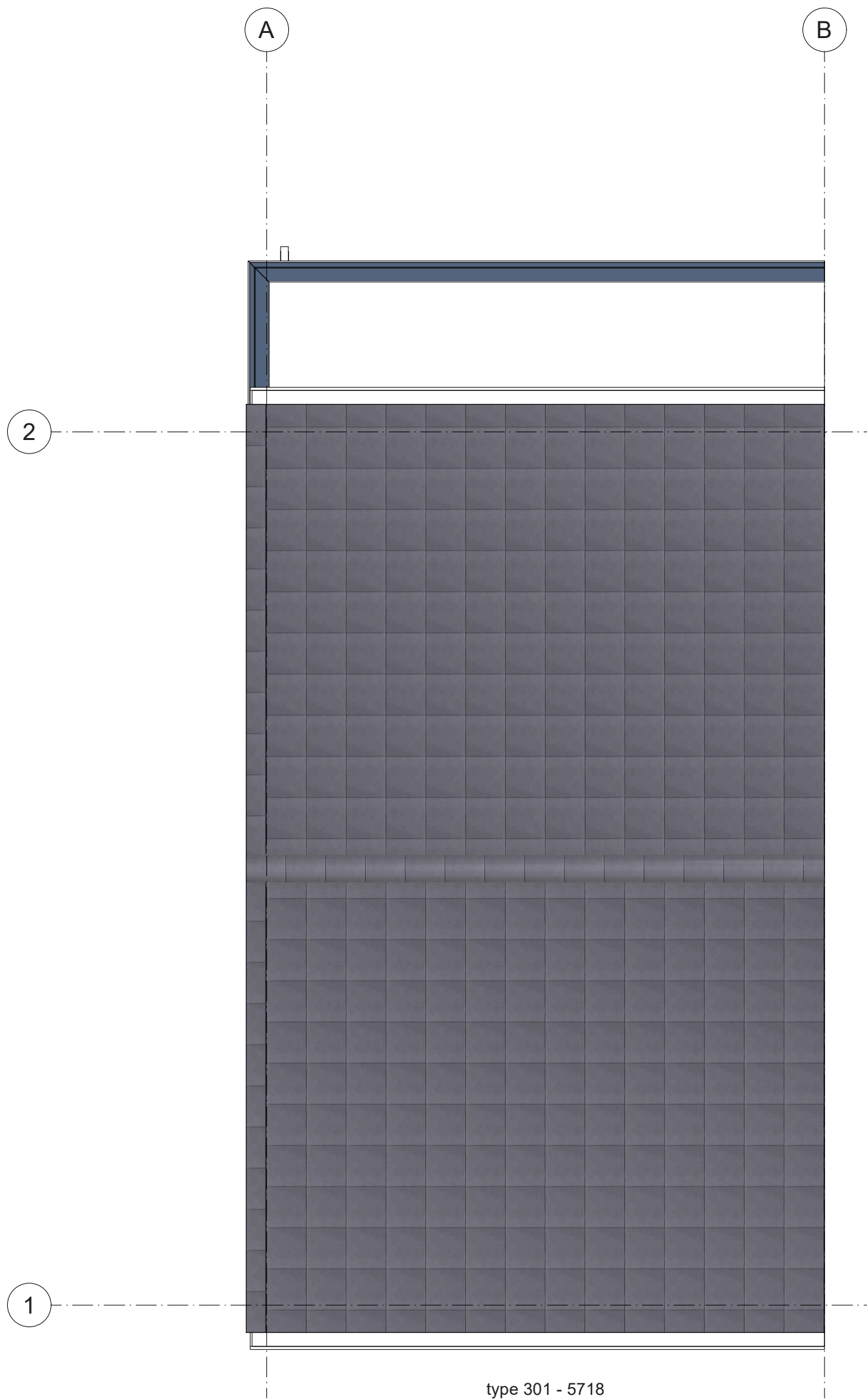
*De optietekeningen zijn bedoeld om een eerste indruk te geven van de opties. De tekeningen kunnen mogelijk niet geheel representatief zijn voor de werkelijke uitvoering. Jouw definitieve bevestigde optiekeuzes vind je terug op de getekende opdrachtbevestiging.

Heerhugowaard De Klamp 2
2e Verdieping nr. 1

Projectnr: A102358

Datum: 11-3-2026
Schaal: 1 : 50





type 301 - 5718
bouwnummer 1



Blok 16

Deze tekening is met zorg samengesteld. De op tekeningen aangegeven maten zijn circa maten. Het blijft mogelijk dat tijdens de bouwfase wijzigingen worden aangebracht als deze noodzakelijk of wenselijk zijn. Dit gebeurt alleen als de wijzigingen geen ernstige afbreuk doen aan de functionele en esthetische waarde van de woning. Daarnaast maken we een voorbehoud voor eventuele noodzakelijke wijzigingen als gevolg van gewijzigde Wet- en regelgeving vanuit de overheid

*De optietekeningen zijn bedoeld om een eerste indruk te geven van de opties. De tekeningen kunnen mogelijk niet geheel representatief zijn voor de werkelijke uitvoering. Jouw definitieve bevestigde optiekeuzes vind je terug op de getekende opdrachtbevestiging.

Heerhugowaard De Klamp 2
Dak nr. 1

Projectnr: A102358

Datum: 11-3-2026
Schaal: 1 : 50

