



**Kopersopties  
PV-panelen**  
Woningtype 201

**Vandaag, morgen en overmorgen**



wonen

Fijn Wonen B.V.  
K.R. Poststraat 101  
8441 EN Heerenveen

contact@fijnwonen.nl  
www.fijn.com  
088-444 25 60

IBAN NL22RABO0306848198  
KvK 55256031

## Kopersopties PV-panelen: Tweelaags met kap (201)

Bij de keuze voor PV-panelen op het dak van een Fijn Wonen-woning (woningtype 201) zijn er verschillende mogelijkheden. Het aantal panelen dat maximaal geplaatst kan worden, hangt altijd samen met de eventuele keuze voor een extra dakramen. Je hebt zelf de vrijheid om te kiezen hoeveel panelen er op het dak komen te liggen. Het minimaal mogelijke aantal panelen is vier. Of er standaard al panelen op jouw woning worden gelegd en hoeveel dit zijn, verschilt per project. Je kiest en betaalt altijd alleen voor het aantal panelen dat extra geplaatst wordt.

Of de panelen op de voor- of achterzijde van de woning worden geplaatst, is afhankelijk van de oriëntatie van de woning en verschilt daarom per project. Het is ook mogelijk om nog extra panelen op de andere zijde van het dak te laten leggen, als het meest gunstige dakvlak al vol ligt en je nog meer panelen wilt. De huidige panelen hebben een vermogen van 425Wp per paneel.\* Hoeveel de panelen opwekken, is mede afhankelijk van de hoeveelheid zon, de stand van de panelen en schaduw van eventuele omliggende bebouwing en/of gebouwen.

Hieronder vind je een overzicht van het maximaal aantal panelen dat op een Fijn Wonen-woning (woningtype 201) past, eventueel in combinatie met één of meerdere dakramen. Op deze manier kan je zien hoeveel panelen er maximaal gekozen kunnen worden in jouw situatie. Kies je voor minder dan het maximaal aantal panelen? Dan kan je aan de cijfers op de afbeeldingen zien op welke positie de panelen geplaatst worden (1 = eerste paneel, 2 = tweede paneel, etc.) Kies je ervoor om panelen op beide zijdes te leggen? Dan begin je op de extra zijde weer opnieuw met tellen vanaf één.

Om te zien welke afbeeldingen voor jouw woning van toepassing zijn, kijk je eerst welke situatie geldt voor jouw woning:

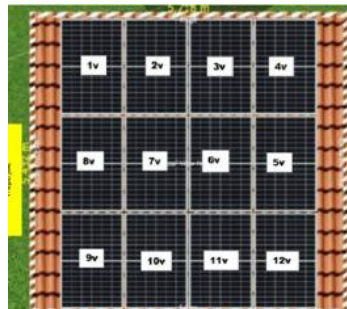
- Welke beukmaat (breedte) is van toepassing?
- Komen de eventuele panelen op de voor- of achterzijde?

Vervolgens kan je het maximaal mogelijke aantal panelen zien\*.

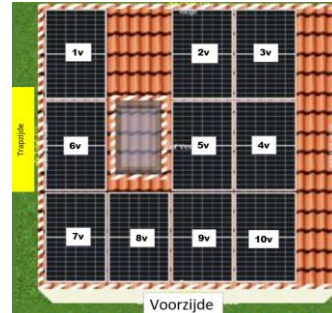
\*Door de snelle ontwikkeling in de markt, is Fijn Wonen soms genoodzaakt om een wijziging door te voeren in de door jou gekozen opties, waaronder de zonnepanelen. Het vermogen (Wp) per paneel en het aantal te plaatsen panelen kan daarbij wijzigen, maar Fijn Wonen streeft er altijd naar dat het totale vermogen van de installatie minimaal gelijk blijft aan de door jou gekozen optie.

**Let op**, in geval van een band over het dak kan het zijn dat een verticale rij panelen niet geplaatst kan worden.

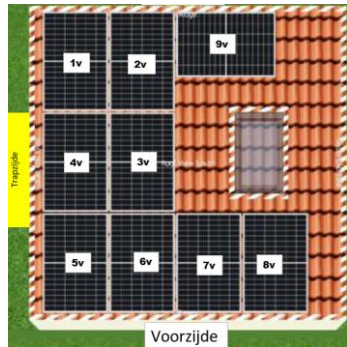
### Beukmaat 5498 – voorzijde



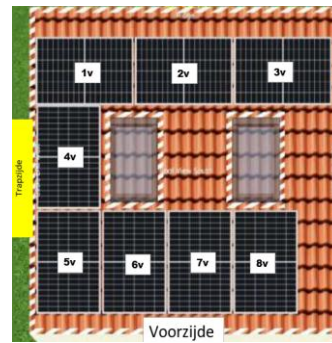
12 panelen



10 panelen

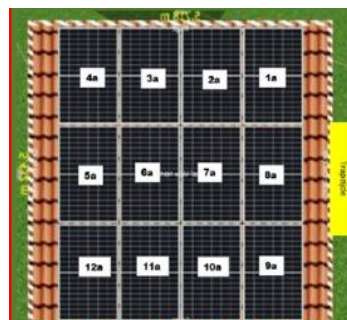


9 panelen

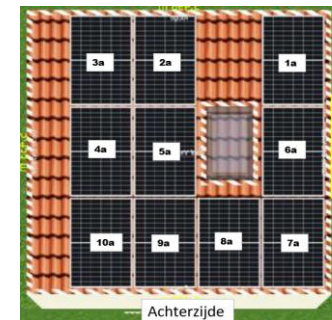


8 panelen

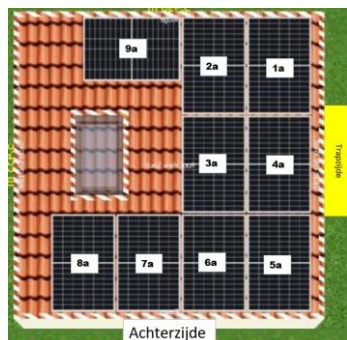
### Beukmaat 5498 – achterzijde



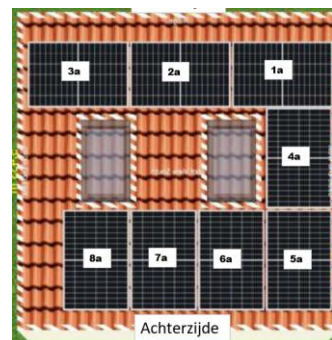
12 panelen



12 panelen



9 panelen



8 panelen