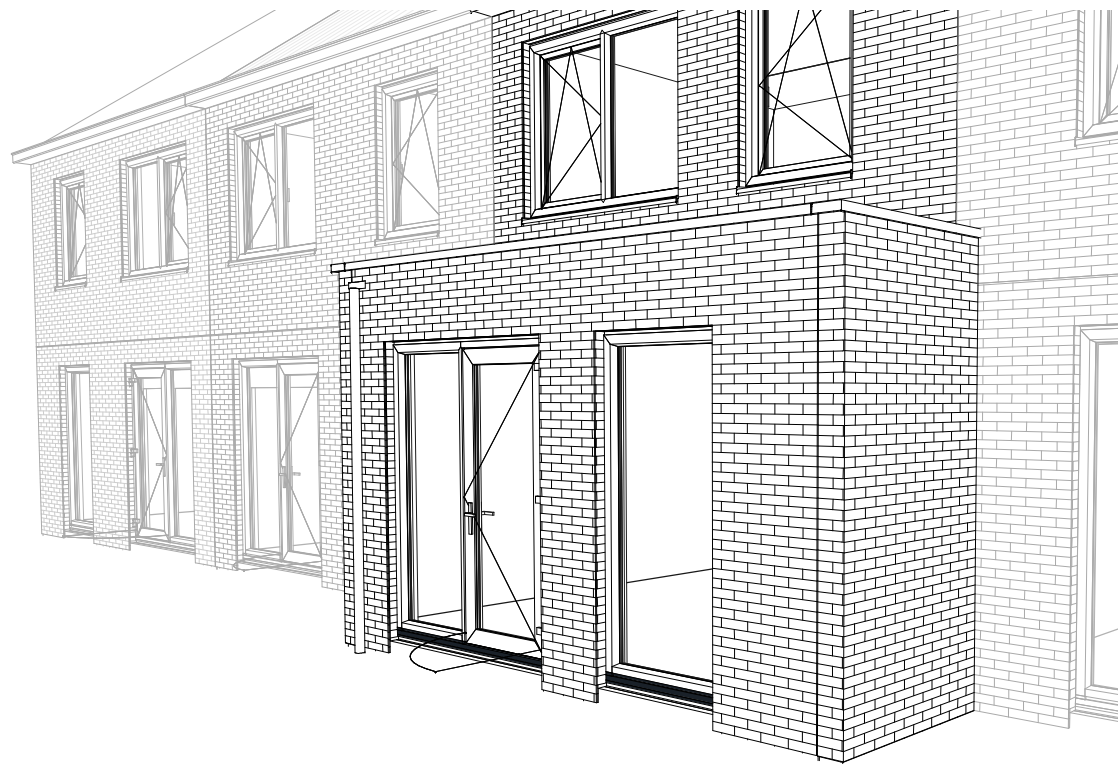
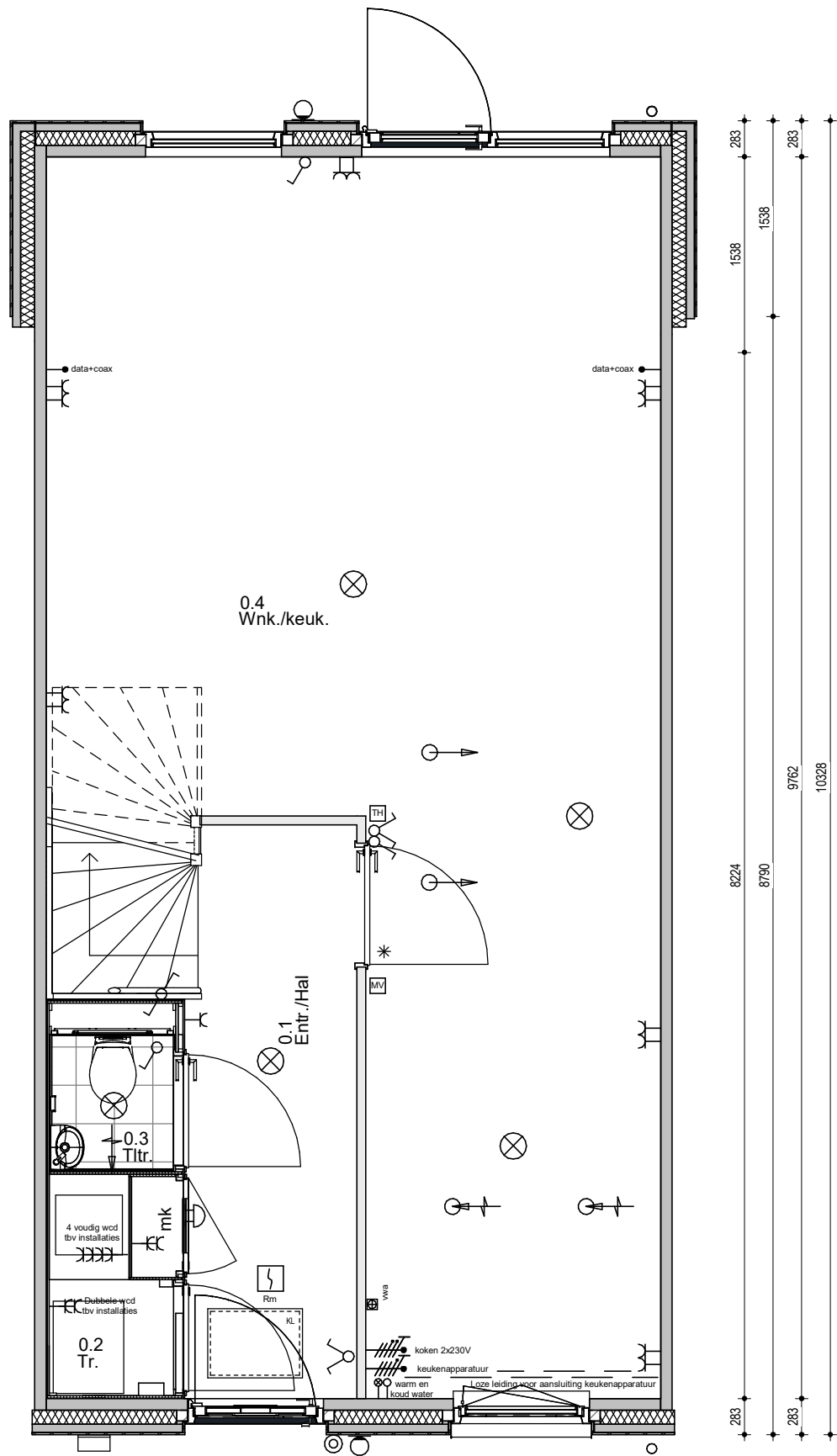


5058 / 5498 / 5718					
113	4832 / 5272 / 5492				113
113	2442	70	2320 / 2760 / 2980		113
113	1088	1355	70	2320 / 2760 / 2980	



Renvooi; installaties

	Enkelpolige schakelaar		Aansluiting plafondlichtpunt
	Serieschakelaar		Aansluiting wandlichtpunt
	Hotelschakelaar		Aansluiting buitenlichtpunt (waterdicht)
	Enkelpolige wandcontactdoos		Leiding t.b.v. DATA + COAX / bedraad (DATA = UTP CAT-5)
	WM Enkelpolige wandcontactdoos t.b.v. wasmachine		Aardpunt
	WD Enkelpolige wandcontactdoos t.b.v. droger		Beidrukker 1050+ vloer
	Tweevoudige wandcontactdoos		Schel
	Aansluiting PV installatie 1x230V		Rm Rookmelder (230V)
	Keukenapparatuur		Afzuigpunt t.b.v. ventilatie
	Koken 2x230V		Afzuigpunt t.b.v. ventilatie
	Elektrische radiator		Inblaasventiel t.b.v. ventilatie
	Thermostaat		Wasmachinekraan
	Schakelaar mechanische ventilatie		KW Afgedopte koudwaterleiding
			WW Afgedopte warmwaterleiding
			WVA Vuilwater afvoer
			Viervoudig wandcontactdoos (opbouw)
			HWA Hemelwater afvoer

Hoogte WCD en schakelmateriaal:
- WCD in verblijfruimtes 300+ vloer
- Schakelaars 1050+ vloer
- WCD i.c.m. schakelaar 1050+ vloer

2.3.1.2 Uitbouw 1530

Fijn Wonen is continu in ontwikkeling om te bewerkstelligen dat het product betaalbaar, comfortabel en toekomstbestendig blijft met de beste support en zekerheid. Daarnaast zijn ook de eisen vanuit regelgeving, wensen vanuit opdrachtgevers en productiemethodes constant in ontwikkeling. Fijn Wonen behoudt zich dan ook het recht voor om wijzigingen door te voeren in haar producten, waarbij de kwaliteit van wijzigingen altijd uitgaat boven eerder aangeboden productversies

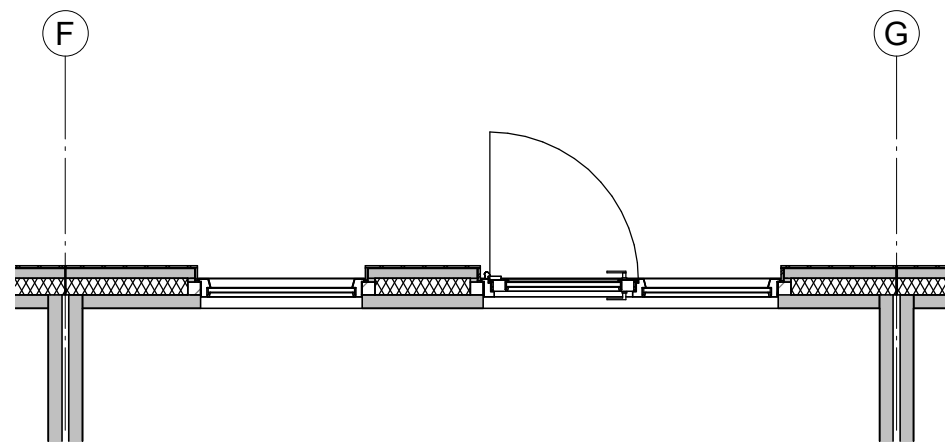
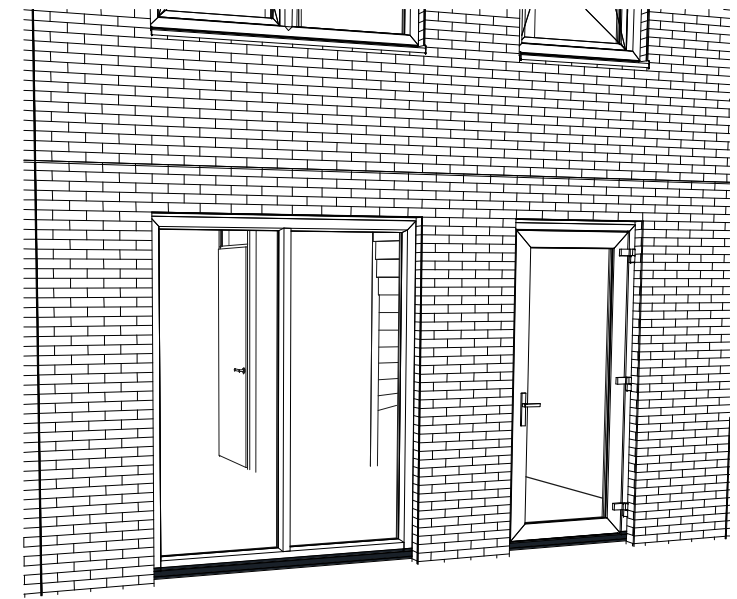
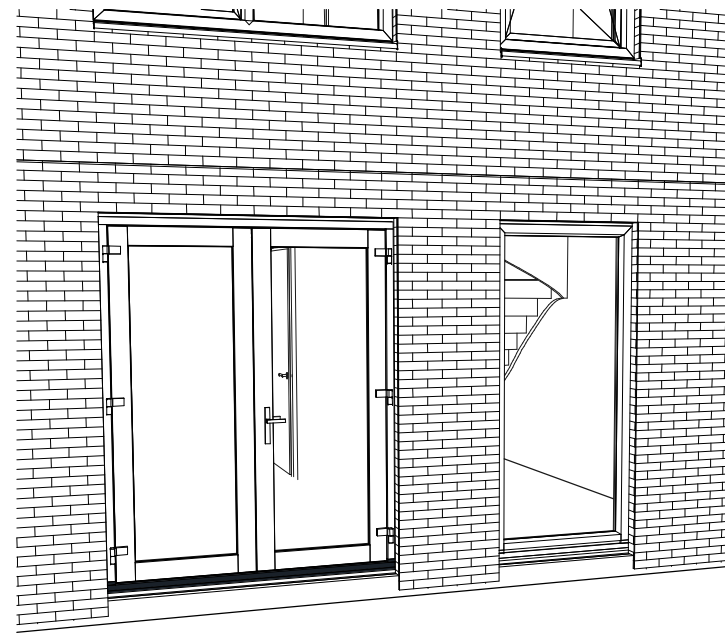
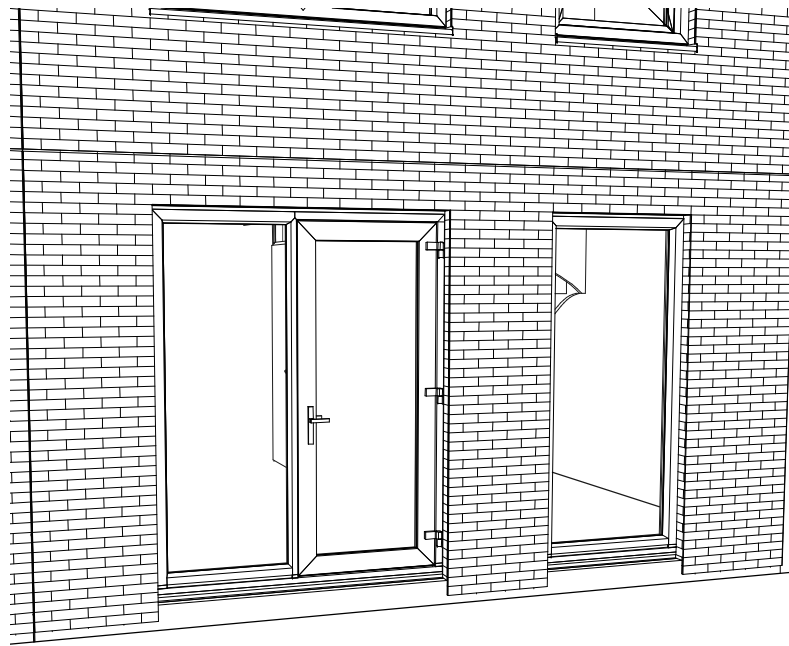
● PROJECT
Fijn Wonen Nieuwbouw



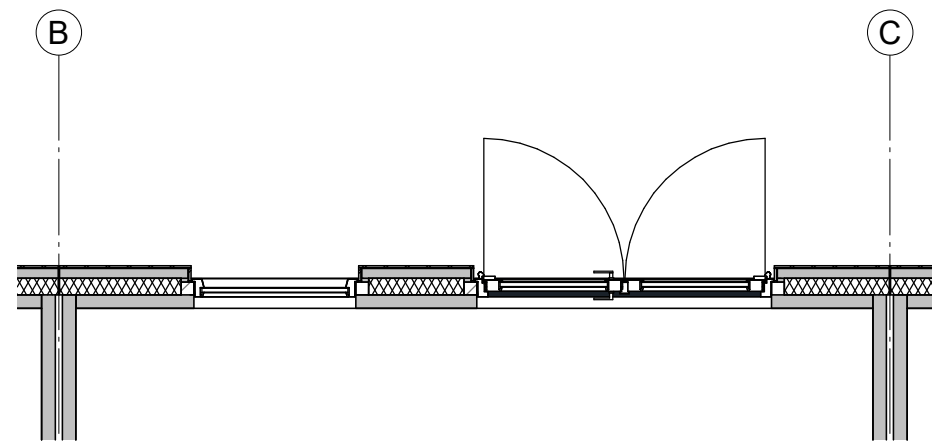
● ONDERDEEL
Optietekening 2.3.1.2
Uitbouw 2-serie

DATUM:	17-04-2024
GEWIJZIGD:	19-09-2024
GETEKEND:	GM
SCHAAL:	1:50

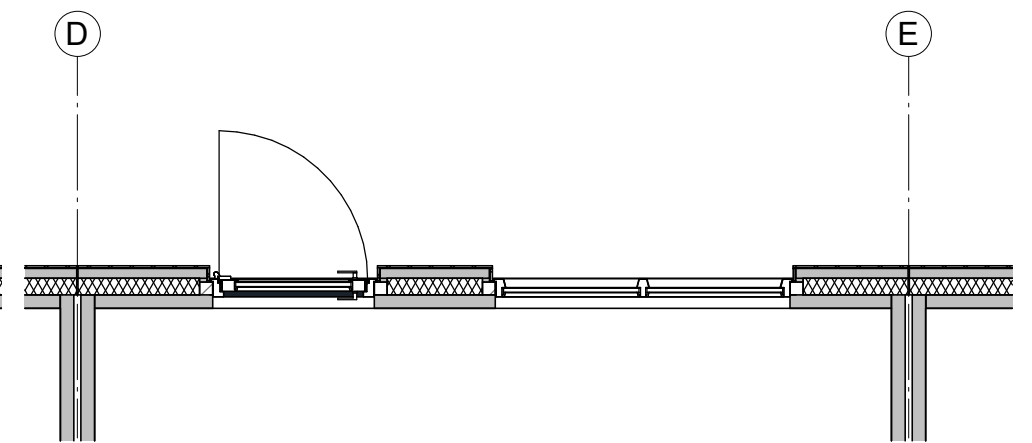
● VERSIE
Fijn Wonen 3.0



Basis



Optie 3.15.2.2
Dubbele openslaande tuindeuren



Optie 3.14.2.2 | 3.15.2.3
Deur in plaats van vast glas
Achterdeur basis komt te vervallen

● PROJECT
Fijn Wonen Nieuwbouw

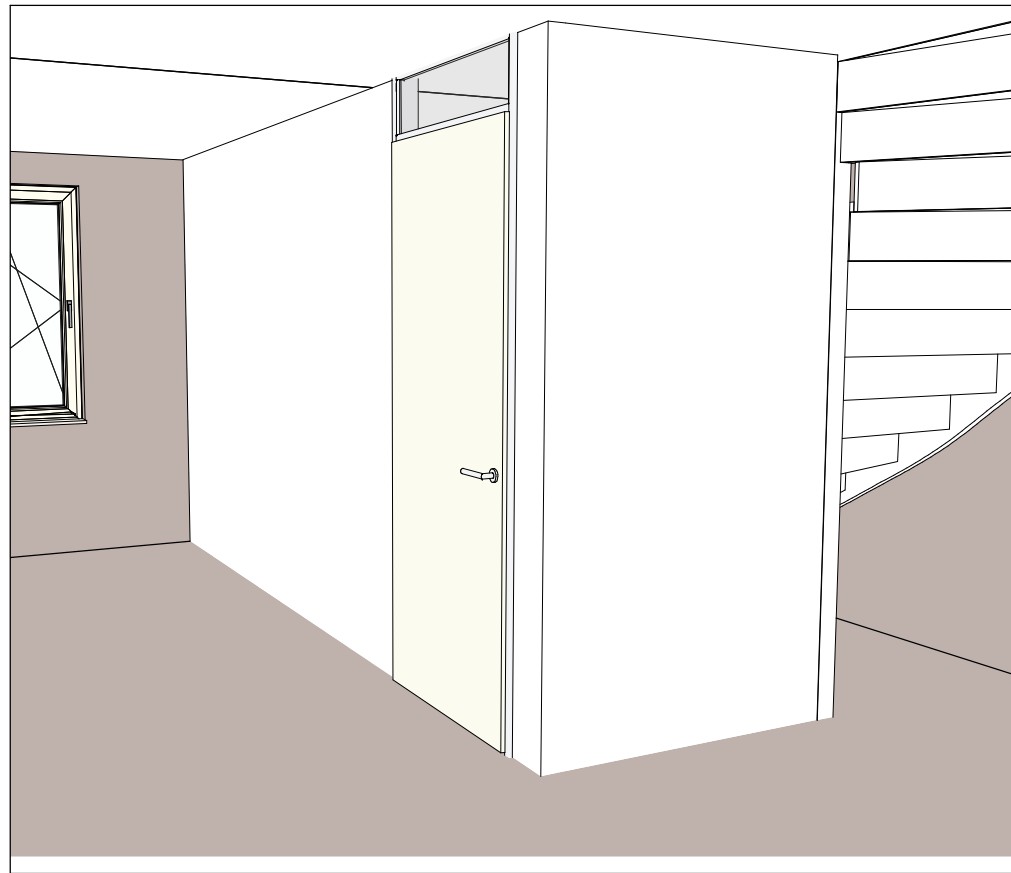
● ONDERDEEL
Kozijnen Achtergevel
100/200/300 serie

● VERSIE
Fijn Wonen 3.0

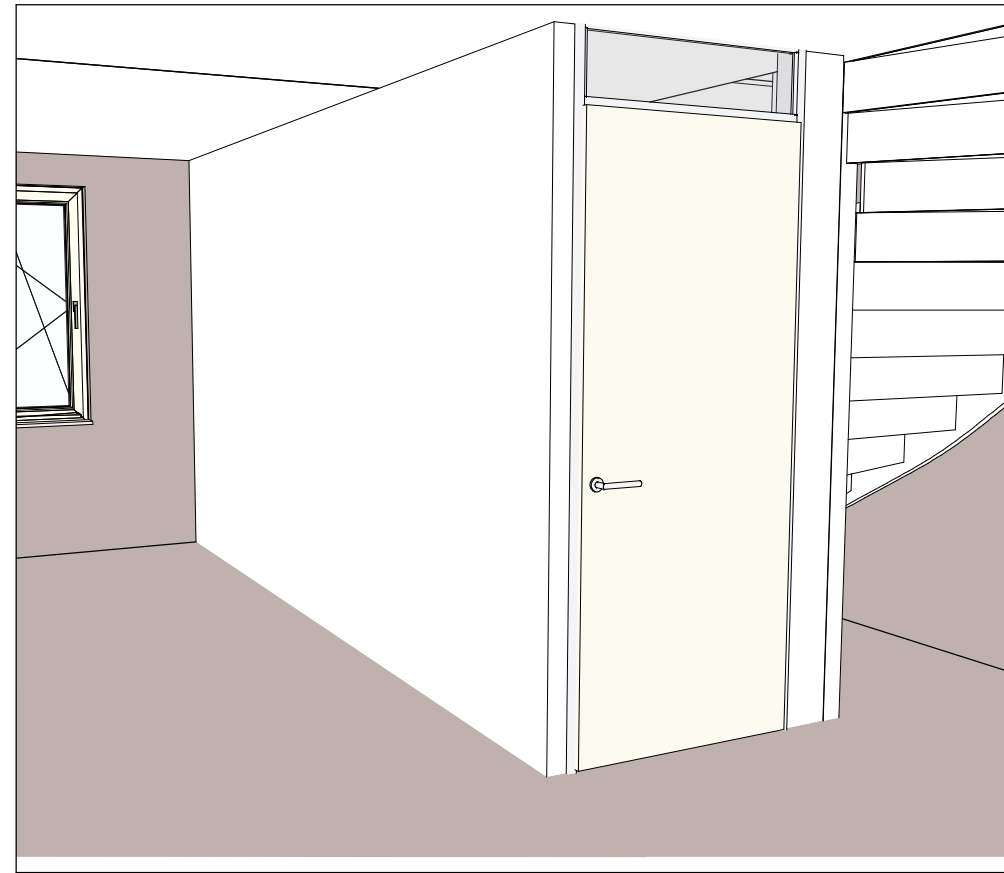


DATUM: 08-08-2023
GEWIJZIGD:
GETEKEND: GM
SCHAAL: 1:50

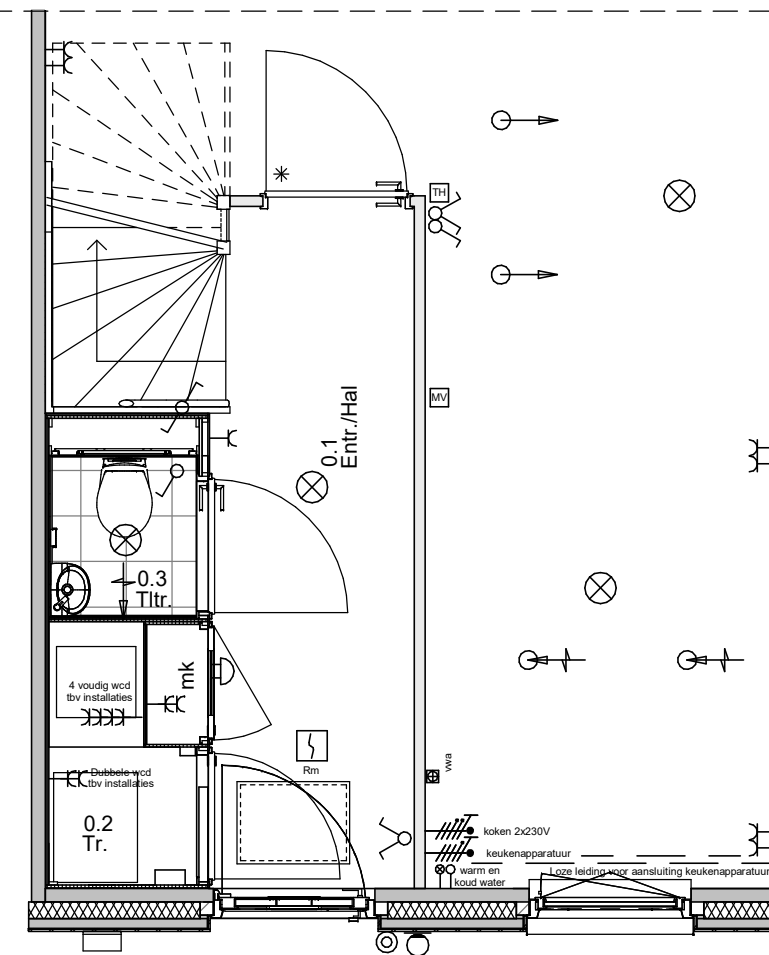
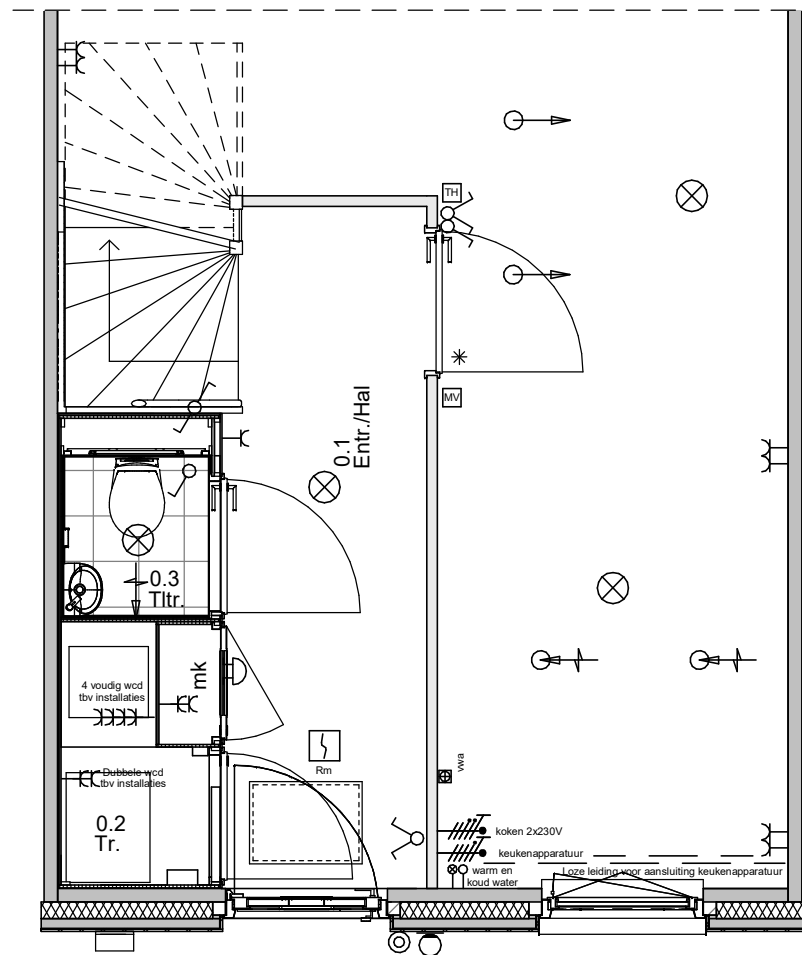
TEKENINGNR.: 0000 OPT-004



6.3.3.1 - Deur in lange zijde [Standaard]



6.3.3.2 - Deur naar kopse kant, korte zijde [Optie]



Renvooi; installaties			
	Enkelpolige schakelaar		Aansluiting plafondlichtpunt
	Serieschakelaar		Aansluiting wandlichtpunt
	Hotelschakelaar		Aansluiting buitenlichtpunt (waterdicht)
	Enkelvoudige wandcontactdoos		Leiding t.b.v. DATA = COAX / bedraad (DATA = UTP CAT-5)
	WM Enkelvoudige wandcontactdoos t.b.v. wasmachine		Aardpunt
	WD Enkelvoudige wandcontactdoos t.b.v. droger		Beldrukker 1050+ vloer
	Tweevoudige wandcontactdoos		Schel
	Aansluiting PV installatie 1x230V		Rookmelder (230V)
	Keukenapparatuur		Atzugpunt t.b.v. ventilatie
	Koken 2x230V		Atzugpunt t.b.v. ventilatie
	Elektrische radiator		Inblaasventiel t.b.v. ventilatie
	Thermostaat		Wasmachinekraan
	Schakelaar mechanische ventilatie		KW Afgedopte koudwaterleiding
			WW Afgedopte warmwaterleiding
			VWA Vuilwater afvoer
			Viervoudig wandcontactdoor (opbouw)
			HWA Hemelwater afvoer

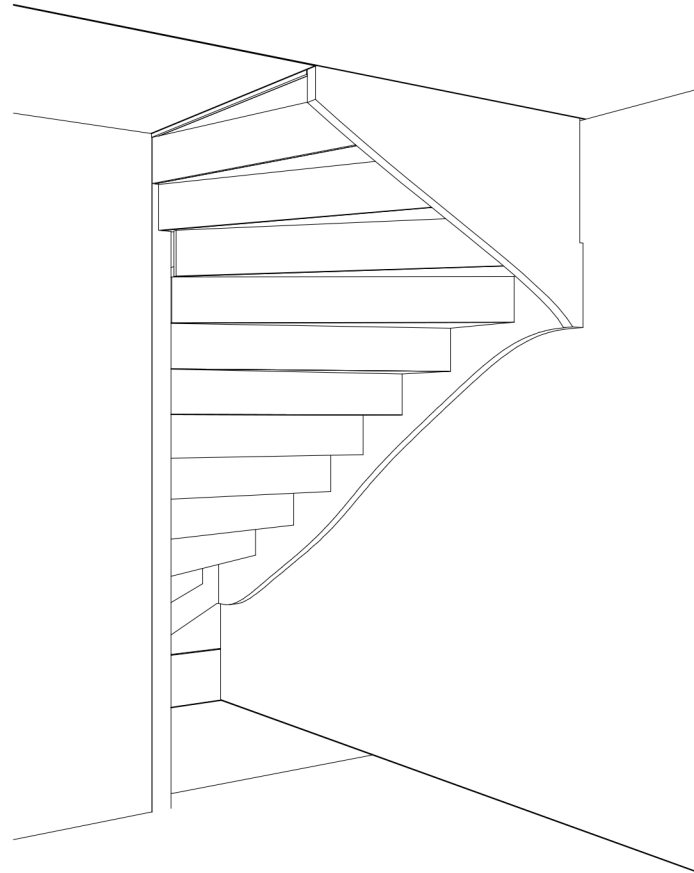
Hoogte WCD en schakelmateriaal:
 - WCD in verblijfsruimtes 300+ vloer
 - Schakelaars 1050+ vloer
 - WCD i.c.m. schakelaar 1050+ vloer

6.3.3.2 - Deur naar kopse kant, korte zijde

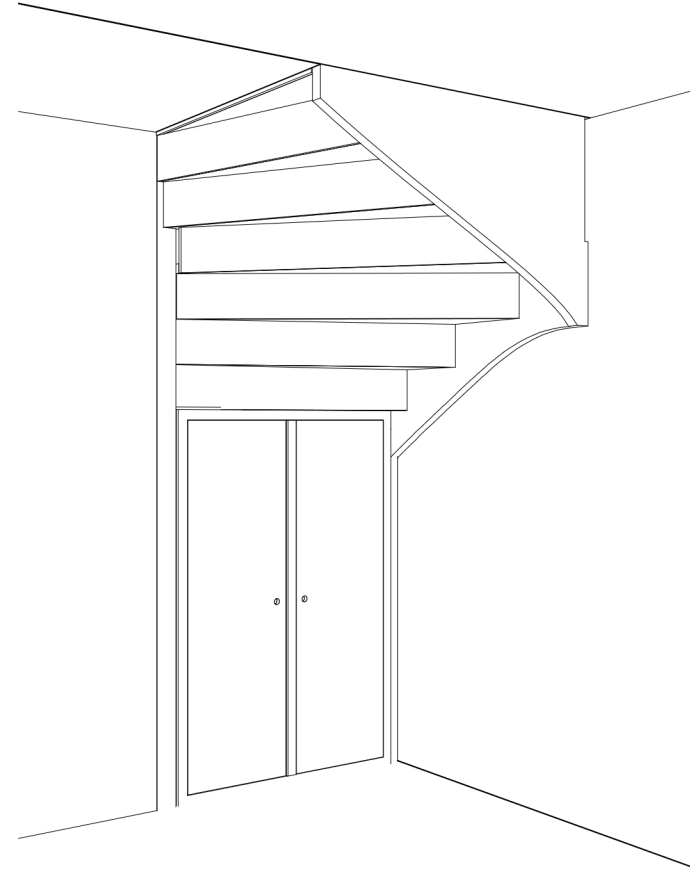
Fijn Wonen is continu in ontwikkeling om te bewerkstelligen dat het product betaalbaar, comfortabel en toekomstbestendig blijft met de beste support en zekerheid. Daarnaast zijn ook de eisen vanuit regelgeving, wensen vanuit opdrachtgevers en productiemethodes constant in ontwikkeling. Fijn Wonen behoudt zich dan ook het recht voor om wijzigingen door te voeren in haar producten, waarbij de kwaliteit van wijzigingen altijd uitgaat boven eerder aangeboden productversies

PROJECT Fijn Wonen Nieuwbouw	
ONDERDEEL 6.3.3 - Verplaatsen binnendeur woonkamer	
VERSIE Fijn Wonen 3.0	DATUM: 28-10-2021 GEWIJZIGD: 28-06-2024 GETEKEND: GM SCHAAL: 1:50
TEKENINGNR.: 6.3.3.2 6.3.3	

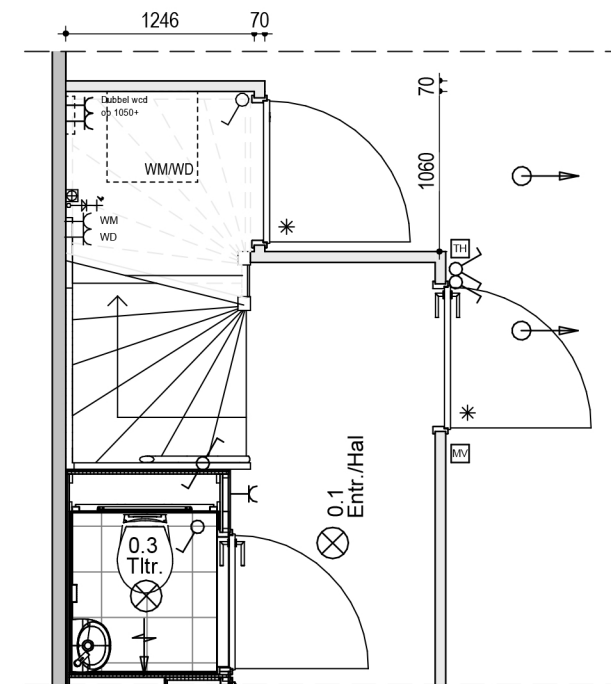
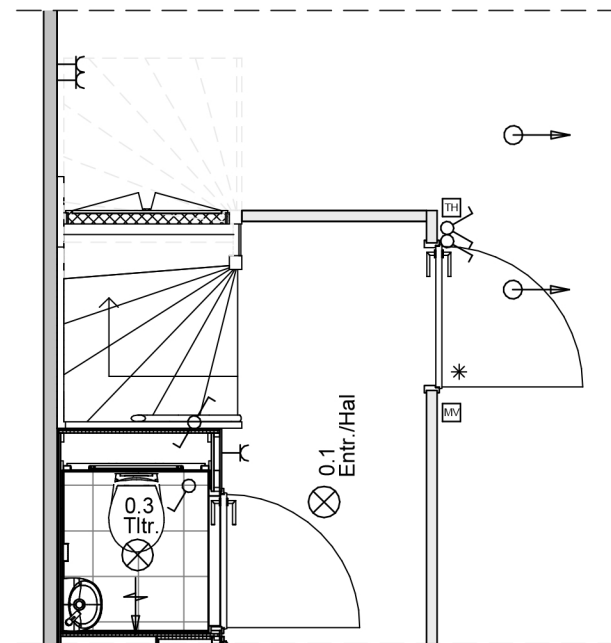
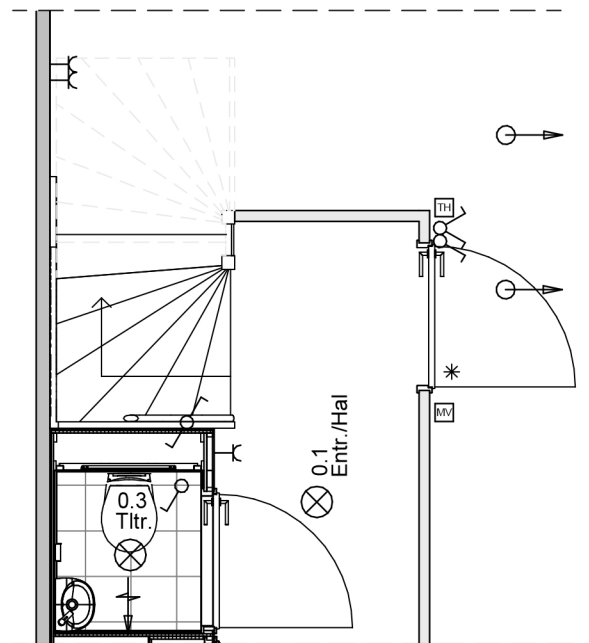
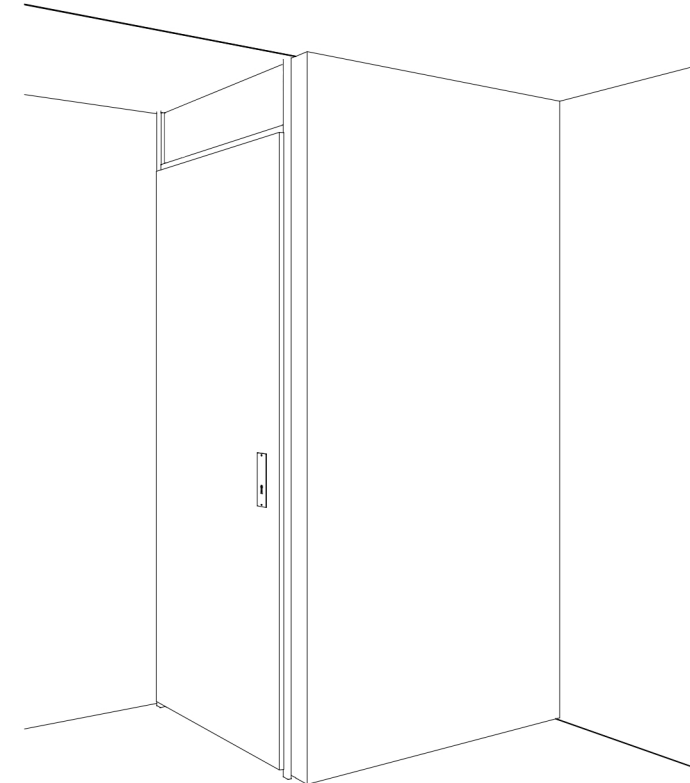
6.4.1.1 Geen trapkast (standaard)



6.4.1.2 Kleine trapkast (optie)



6.4.1.3 Grote trapkast (optie)



Renvooi; installaties

	Enkelepige schakelaar		Aansluiting plafondlichtpunt
	Seriechakelaar		Aansluiting wandlichtpunt
	Hotelschakelaar		Aansluiting buitenlichtpunt (waterdicht)
	Enkelvoudige wandcontactdoos		Leiding t.b.v. DATA + COAX / bedraad (DATA = UTP CAT-5)
	WM Enkelvoudige wandcontactdoos t.b.v. wasmachine		Airpunt
	WD Enkelvoudige wandcontactdoos t.b.v. droger		Beldrukker 1050+ vloer
	Tweevoudige wandcontactdoos		Scheil
	Aansluiting PV installatie 1x230V		Rookmelder (230V)
	Koekenapparaat		Afzuigpunt t.b.v. ventilatie
	Koken 2x230V		Afzuigpunt t.b.v. ventilatie
	Elektrische radiator		Inblaausverfied t.b.v. ventilatie
	Thermostaat		Wasmachinetkraan
	Schakelaar mechanische ventilatie		KW Algedopte koudwaterleiding
			WW Algedopte warmwaterleiding
			VWA Vuilwater afvoer
			Vervoudig wandcontactdoor (opbouw)
			HWA Hemelwater afvoer

Hoogte WCD en schakelmateriaal:
 - WCD in verbindingsruimte 300+ vloer
 - Schakelaars 1050+ vloer
 - WCD i.c.m. schakelaar 1050+ vloer

6.4.1.2 - Kleine trapkast
6.4.1.3 - Grote trapkast

Fijn Wonen is continu in ontwikkeling om te bewerkstelligen dat het product betaalbaar, comfortabel en toekomstbestendig blijft met de beste support en zekerheid. Daarnaast zijn ook de eisen vanuit regelgeving, wensen vanuit opdrachtgevers en productiemethodes constant in ontwikkeling. Fijn Wonen behoudt zich dan ook het recht voor om wijzigingen door te voeren in haar producten, waarbij de kwaliteit van wijzigingen altijd uitgaat boven eerder aangeboden productversies

*Optie 8.5.1.5. Positie wasmachine/wasdroger trapkast beneden is indicatief ingetekend.

Als er gekozen is voor optie 7.2.3.2: Ligbad met glazen badombouw bij woningtype 200/300 is bovenstaand de standaardpositie voor wasmachine en droger.

Ten behoeve van het leidingwerk wordt een energiezuil (houten bord inclusief leidingwerk van 6x25x178,5cm) geplaatst.

PROJECT
Fijn Wonen Nieuwbouw

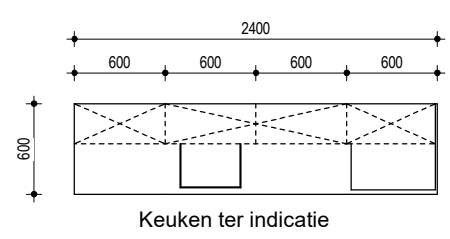
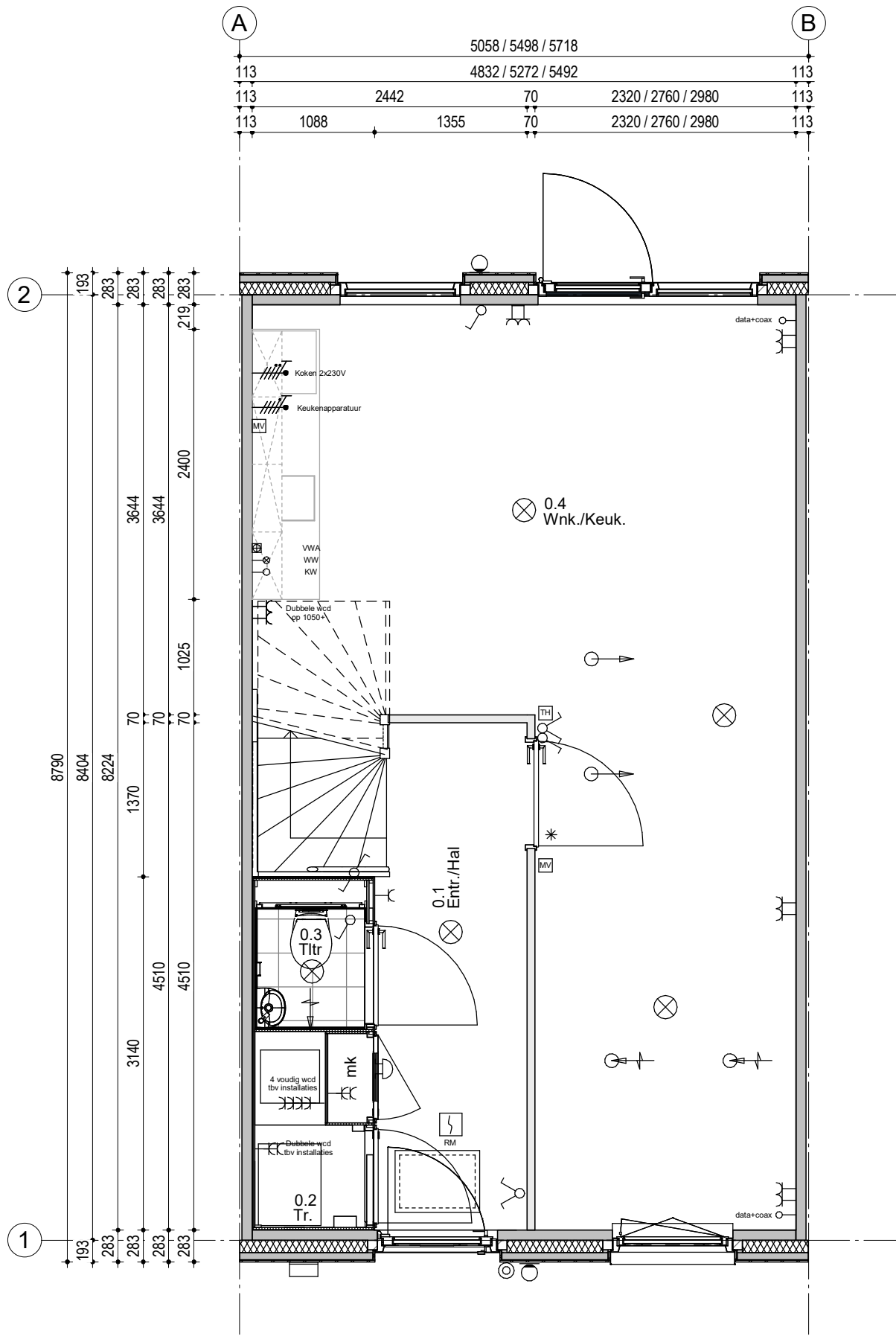


ONDERDEEL
6.4.1 Aanwezigheid/ type trapkast

DATUM:	22-03-2024
GEWIJZIGD:	25-07-2024
GETEKEND:	GM
SCHAAL:	1:50

VERSIE
Fijn Wonen 3.0

TEKENINGNR.: OPT 6.4.1



Renvooi; installaties

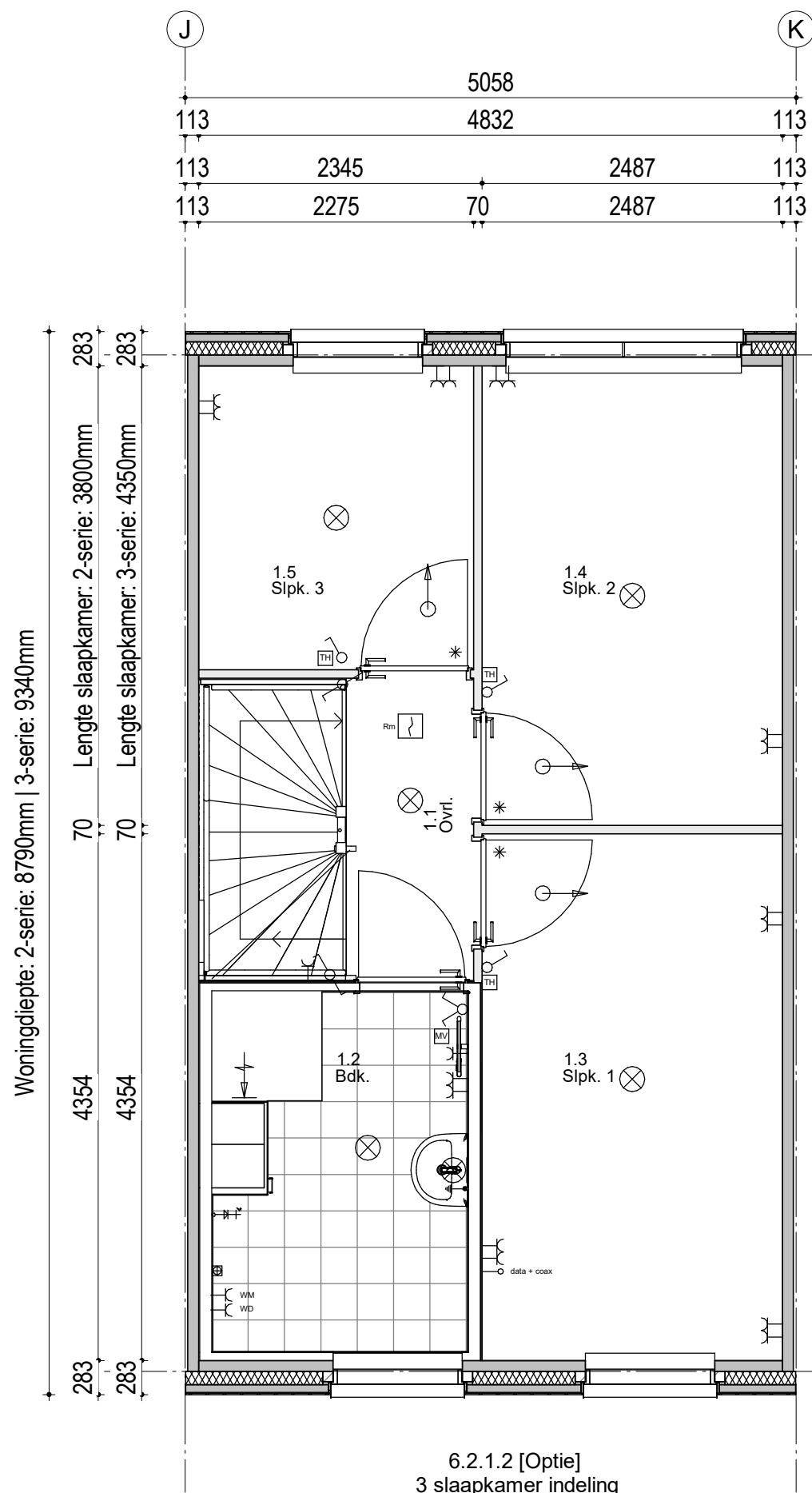
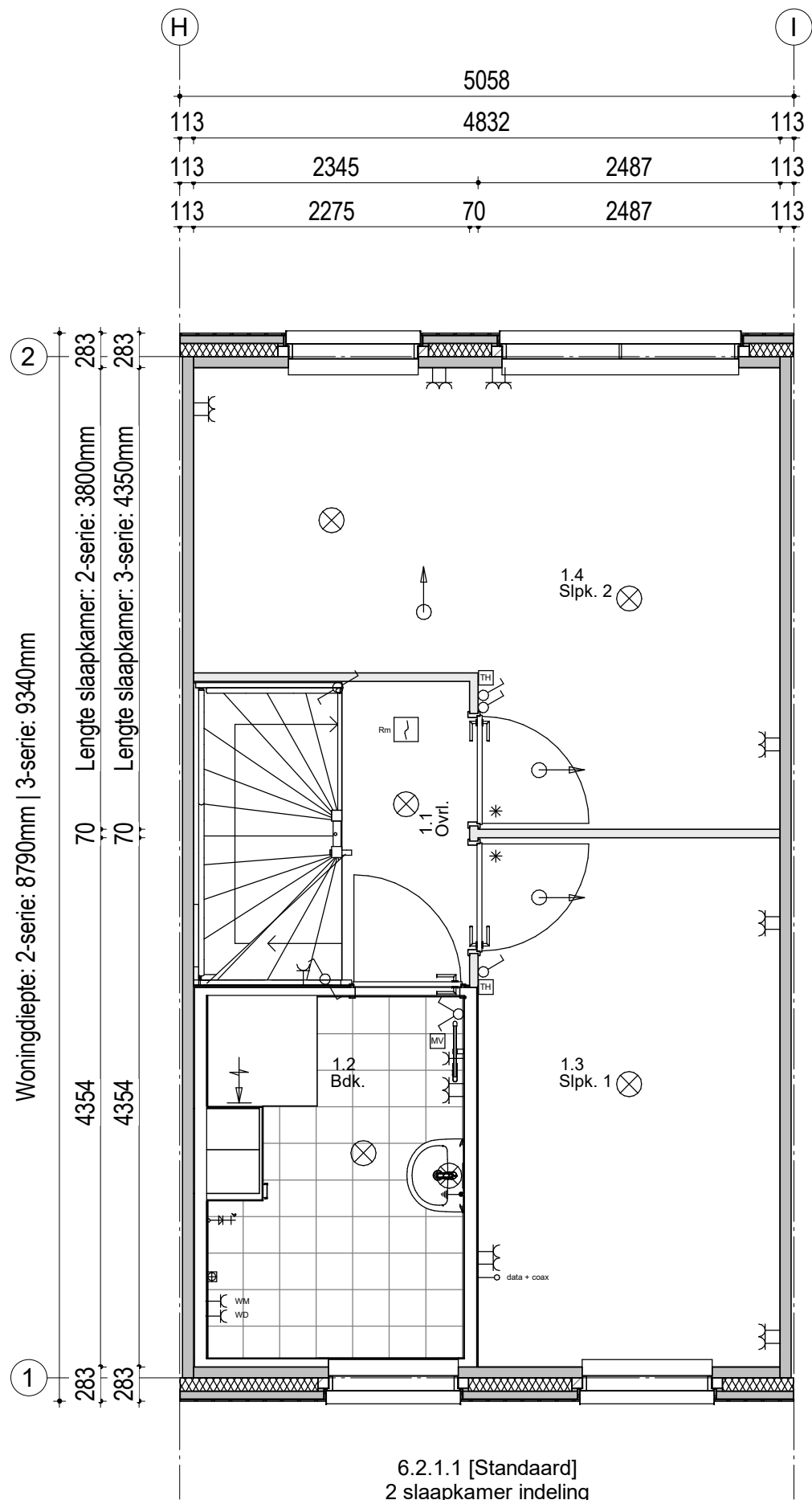
	Enkelpolige schakelaar		Aansluiting plafondlichtpunt
	Seriëschakelaar		Aansluiting wandlichtpunt
	Hotelschakelaar		Aansluiting buitenlichtpunt (waterdicht)
	Enkelvoudige wandcontactdoos		Leiding t.b.v. DATA + COAX / bedraad (DATA = UTP CAT-5)
	WM Enkelvoudige wandcontactdoos t.b.v. wasmachine		Aandpunt
	WD Enkelvoudige wandcontactdoos t.b.v. droger		Beldrukker 1050+ vloer
	Tweevoudige wandcontactdoos		Schel
	Aansluiting PV installatie 1x230V		Rookmelder (230V)
	Keukenapparatuur		Afzuigpunt t.b.v. ventilatie
	Koken 2x230V		Afzuigpunt t.b.v. ventilatie
	Elektrische radiator		Inblaasventiel t.b.v. ventilatie
	Thermostaat		Wasmachinekraan
	Schakelaar mechanische ventilatie		KW Afgedopte koudwaterleiding
			WW Afgedopte warmwaterleiding
			WVA Vulwater afvoer
			Vervuigd wandcontactdoor (opbouw)
			HWA Hemelwater afvoer

Hoogte WCD en schakelmateriaal:
 - WCD in verblijfsruimtes 300+ vloer
 - Schakelaars 1050+ vloer
 - WCD i.c.m. schakelaar 1050+ vloer

Fijn Wonen is continu in ontwikkeling om te bewerkstelligen dat het product betaalbaar, comfortabel en toekomstbestendig blijft met de beste support en zekerheid. Daarnaast zijn ook de eisen vanuit regelgeving, wensen vanuit opdrachtgevers en productiemethodes constant in ontwikkeling. Fijn Wonen behoudt zich dan ook het recht voor om wijzigingen door te voeren in haar producten, waarbij de kwaliteit van wijzigingen altijd uitgaat boven eerder aangeboden productversies

6.5.3.3 - Positie Keuken: Achter

PROJECT	Fijn Wonen Nieuwbouw	
ONDERDEEL	Optietek. 1/2-serie Keuken achter	
VERSIE	Fijn Wonen 3.0	
DATUM:	22-12-2023	
GEWIJZIGD:	17-05-2024	
GETEKEND:	GM	
SCHAAL:	1:50	
TEKENINGNR.:	-	INST-00



Renverooi; installaties

	Enkeelpolige schakelaar		Aansluiting plafondlichtpunt
	Serieschakelaar		Aansluiting wandlichtpunt
	Hotelschakelaar		Aansluiting buitenlichtpunt (waterdicht)
	Enkelvoudige wandcontactdoos		Leiding t.b.v. DATA + COAX / bedraad (DATA = UTP CAT-5)
	Enkelvoudige wandcontactdoos t.b.v. wasmachine		Aardpunt
	Enkelvoudige wandcontactdoos t.b.v. droger		Bedrukker 1050+ vloer
	Tweevoudige wandcontactdoos		Schel
	Aansluiting PV installatie 1x230V		Rookmelder (230V)
	Keukenapparatuur		Atzuigpunt t.b.v. ventilatie
	Koken 2x230V		Inblaasventilatie t.b.v. ventilatie
	Elektrische radiator		Wasmachinekraan
	Thermostaat		Afgedopte koudwaterleiding
	Schakelaar mechanische ventilatie		Afgedopte warmwaterleiding
			VWA Vuilwater afvoer
			Viervoudig wandcontactdoos (opbouw)
			HWA Hemelwater afvoer

Hoogte WCD en schakelmateriaal:
 - WCD in verbijruimtes 300+ vloer
 - Schakelaars 1050+ vloer
 - WCD i.c.m. schakelaar 1050+ vloer

6.2.1.2 - 3 Slaapkamer indeling

PROJECT
Fijn Wonen Nieuwbouw

ONDERDEEL
6.2.1 Indeling
scheidingwand eerste
verdieping 2/3-serie

VERSIE
Fijn Wonen 3.0

DATUM:	08-05-2024
GEWIJZIGD:	25-06-2024
GETEKEND:	GM
SCHAAL:	1:50
TEKENINGNR.:	6.2.1.2 6.2.1

Fijn Wonen is continu in ontwikkeling om te bewerkstelligen dat het product betaalbaar, comfortabel en toekomstbestendig blijft met de beste support en zekerheid. Daarnaast zijn ook de eisen vanuit regelgeving, wensen vanuit opdrachtgevers en productiemethodes constant in ontwikkeling. Fijn Wonen behoudt zich dan ook het recht voor om wijzigingen door te voeren in haar producten, waarbij de kwaliteit van wijzigingen altijd uitgaat boven eerder aangeboden productversies